

Objektyp: **Advertising**

Zeitschrift: **Das Werk : Architektur und Kunst = L'oeuvre : architecture et art**

Band (Jahr): **40 (1953)**

Heft 12: **Modernes Formschaffen**

PDF erstellt am: **24.09.2024**

Nutzungsbedingungen

Die ETH-Bibliothek ist Anbieterin der digitalisierten Zeitschriften. Sie besitzt keine Urheberrechte an den Inhalten der Zeitschriften. Die Rechte liegen in der Regel bei den Herausgebern.

Die auf der Plattform e-periodica veröffentlichten Dokumente stehen für nicht-kommerzielle Zwecke in Lehre und Forschung sowie für die private Nutzung frei zur Verfügung. Einzelne Dateien oder Ausdrucke aus diesem Angebot können zusammen mit diesen Nutzungsbedingungen und den korrekten Herkunftsbezeichnungen weitergegeben werden.

Das Veröffentlichen von Bildern in Print- und Online-Publikationen ist nur mit vorheriger Genehmigung der Rechteinhaber erlaubt. Die systematische Speicherung von Teilen des elektronischen Angebots auf anderen Servern bedarf ebenfalls des schriftlichen Einverständnisses der Rechteinhaber.

Haftungsausschluss

Alle Angaben erfolgen ohne Gewähr für Vollständigkeit oder Richtigkeit. Es wird keine Haftung übernommen für Schäden durch die Verwendung von Informationen aus diesem Online-Angebot oder durch das Fehlen von Informationen. Dies gilt auch für Inhalte Dritter, die über dieses Angebot zugänglich sind.

STEINER

Bauschreinerei
Möbelfabrik

STEINER

Spezialfabrik für Laden- und
Schaufensterausbau

STEINER

Zürich 50
Hagenholzstraße 60

STEINER

Telefon
46 43 44

STEINER

Verlangen Sie
unverbindliche Beratung

STEINER

beste Referenzen
stehen Ihnen zur Verfügung

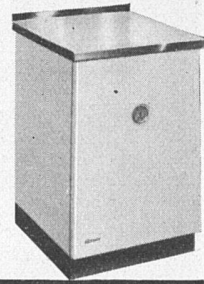
STEINER

Einbau- Speicher



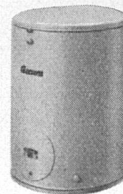
zum Einbau unter
den Spültisch er-
geben schöne An-
ordnung, geringe
Wärmeverluste,
niedrige Installa-
tionskosten.

Spültisch - Kombi-
nations-Höhe auf
Grund moderner
Forschungen.



Accum

Accum AG Gossau/ZH
Fabrik für
Elektrowärme-Apparate



**STEINZEUG-
BODENPLATTEN**
in verschiedenen Farben

**FEUERFESTE
PRODUKTE**

TONWERK LAUSEN AG

TEPPICHE LINOLEUM

- umfassende Auswahl
- unverbindliche Beratung
- interessante Preise

Mit Fachfragen ins Vertrauenshaus



Basel Telephon (061) 248 71
vis-à-vis Stadttheater

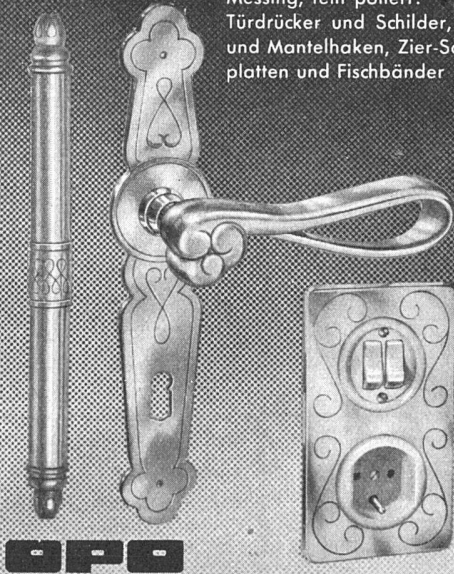
Zürich Talacker 24, Tel. (051) 23 77 86

Neuzeitliche Beschlage

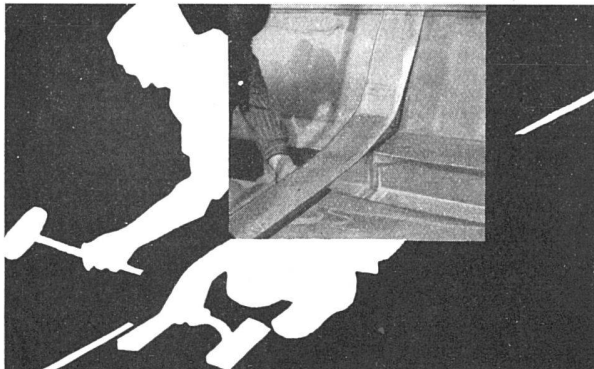
fur den Innenausbau

Ausschnitt aus unserem reichhaltigen Lieferungsprogramm

Gediegene Zierbeschlage in Messing, fein poliert:
Turdrucker und Schilder, Hut- und Mantelhaken, Zier-Schalterplatten und Fischbander



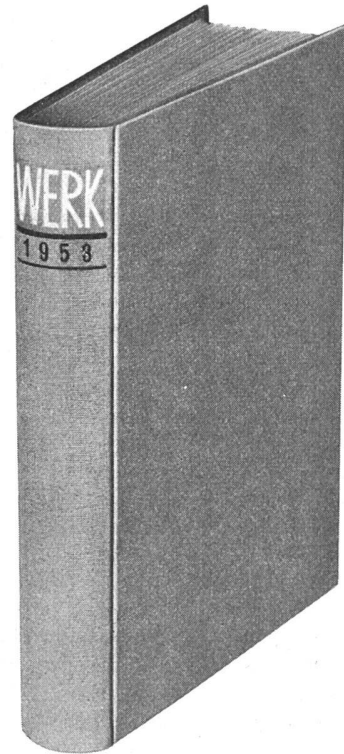
PAUL OESCHGER + CIE. ZURICH 11/52
LANDHUSWEG 6/8 TELEFON (051) 46 70 33
WERKZEUGE BESCHLAGE / OUTILLAGE FERREMENTS



JAKOB **SCHERRER** SOHNE

Spenglerei Zurich 2
Allmendstr. 7
Tel. 051 / 25 79 80

Der Spengler auf dem Dach!
Auf das Konnen jedes einzelnen kommt es an.
▶ Mehr als die Halfte unserer Bauspengler arbeitet seit 10, 20 und mehr Jahren nach unserem Qualitatsbegriff.



Fur den mit Heft 12 zu Ende gehenden Jahrgang 1953 wird wieder die beliebte

Einbanddecke

zum Einbinden des «WERK», in Rohleinen, hergestellt

Einbanddecke Fr. 4.80 plus Porto

Einbinden der 12 Hefte inkl. Einbanddecke **Fr. 15.40** plus Porto

VERLAG «WERK» WINTERTHUR

(Ausschneiden)

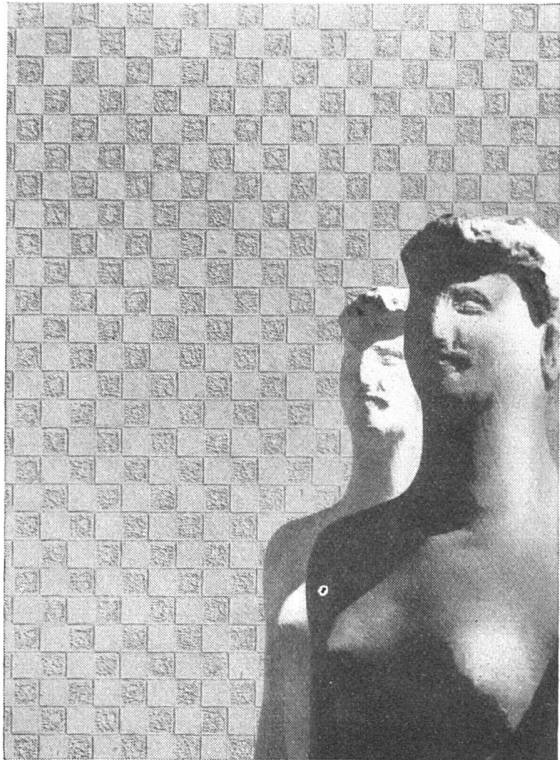
Unterzeichneter bestellt:

- * **1 Einbanddecke 1953** mit gepragtem Buchrucken, in Rohleinen zu Fr. 4.80 plus Porto
- * Einbanddecke fur Kunstteil und Chronik
- * Einbanddecke fur Kunstteil, Chronik und Insetate
- * **Einbinden der 12 Hefte 1953** inkl. Einbanddecke zu Fr. 15.40 plus Porto

Unterschrift:

Adresse:

* Nichtgewunshtes streichen



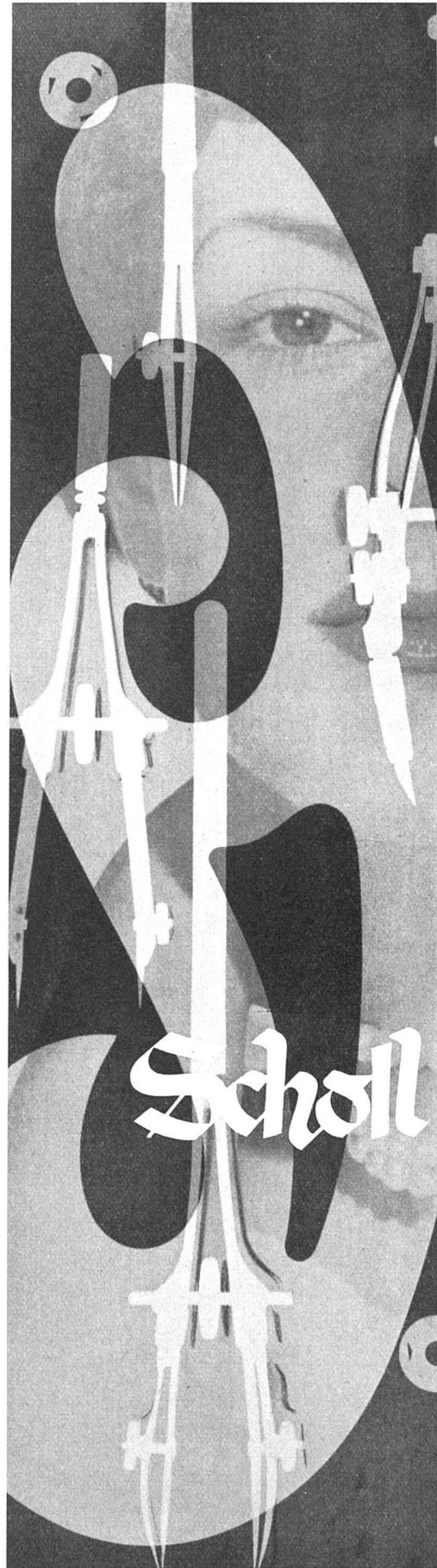
**SCHWEIZERISCHE INDUSTRIE
SCHAFFT
NEUE WANDEFFEKTE!**

Schweizerische Künstler und Fachleute erzeugen gegenwärtig im Hinblick auf die neuzeitliche Tendenz einer optisch-plastischen Wandgestaltung die

«WANDSTRUKTUR AUS TAPETE»

Als Initiatorin und Herstellerin dieser neuartigen Tapetensorte leistet die FILMOS AG., Tapetenfabrik in Oftringen, der modernen Raumgestaltung einmal mehr recht wertvolle Dienste. Das oben abgebildete Muster einer Wandstruktur aus Tapete «damier» fand an der Internationalen Tapeten-Ausstellung 1953 in Darmstadt in künstlerischer und raumtechnischer Hinsicht ganz besonders lebhaftes Interesse.

GEBRÜDER SCHOLL AG., ZÜRICH, POSTSTRASSE 3, BEIM PARADEPLATZ, TELEFON (051) 23 76 80 - IN ZÜRICH SEIT 1865

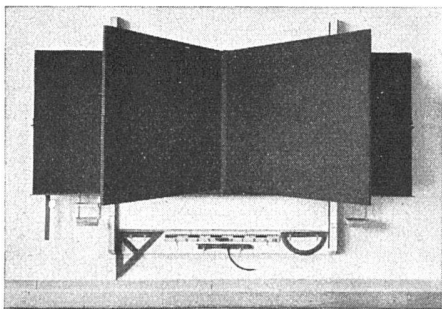


Scholl

Die schönsten und besten **Klinker**

in frohen Farbtönen,
geflammt und in vielen Formaten, liefert

A.-G. Verblendsteinfabrik Lausen



Hunziker Söhne, Schulmöbelfabrik

Gegründet 1880

Telephon 92 09 13 **Thalwil**

Schweiz. Spezialfabrik der Schulmöbelbranche

Lieferung kompletter Schulzimmereinrichtungen, Schultische, Wandtafeln
Beratung und Kostenvoranschläge kostenlos



JOHNS-MANVILLE BODENBELÄGE

ASPHALT-TILE + TERRAFLEX

FLACHDACH & TERRASSENBAU AG. BERN

Marktgasse 37

Telephon (031) 2 39 89

GENÈVE: Entreprise **GENEUX-DANCET S.A.**, 1, Rue du Stand

LUGANO: Fa. **CHRISTEN & TOBLER**, Via Trevano 7

ZÜRICH: Fa. **SPONAGEL & CIE.**, Sihlquai 139-143



Polizei-Verwaltungsgebäude Spiegelhof Basel
Von der Mühl & Oberrauch, Architekten, Basel

Photo: Photoglob

BERNHARD HITZ, USTER/ZH

Fugenlose **SPRAY «LIMPET» ASBEST-**
Akustik- und Schallschluckbeläge
Feuerschutzbeläge
Kondensations-Verhütungsbeläge

SPRAY «LIMPET» ASBEST-Schallschluckbeläge
an der Decke des Kontrollbüros – 680 m² - direkt auf
Drahtgeflecht fugenlos aufgespritzt.

Der Name bürgt für Qualität

Erstklassige Clichés für jeden Bedarf

Clichés
SCHWITTER AG
Basel-Zürich

Der neue Spital-Waschtisch

MEDINA

Werk-Nr 4464

Allseitiger Spritzrand

Abstellfläche links oder rechts
nach Wunsch

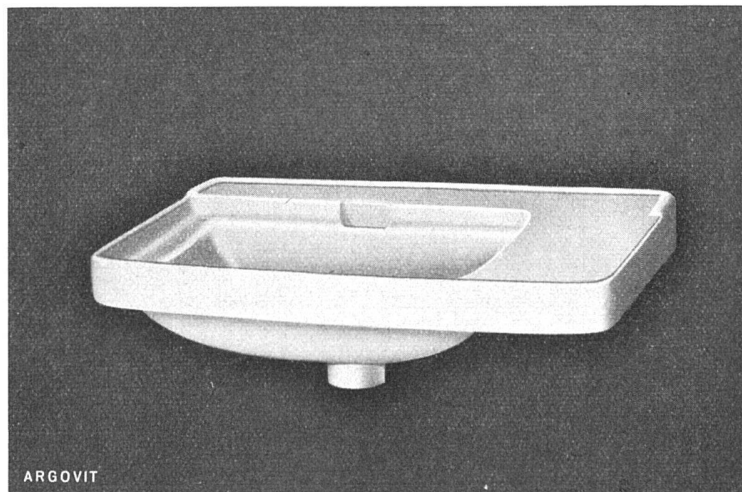
Montage mit Mauerschrauben und
Wandstütze

ARGOVIT-PORZELLAN LAUFENBURG

KERA-WERKE AG, LAUFENBURG AG
Fabrik für sanitäres und technisches Porzellan

Bezugsquellen:

Die Mitglieder des Schweizerischen Groß-
handelsverbandes der sanitären Branche



In den
größten und wichtigsten
Betrieben der Welt

STELCON

INDUSTRIEBÖDEN
RICHNER & CIE. ZÜRICH

DREIKÖNIGSTRASSE 21
TELEFON (051) 23 32 75

*Formschöne Telephonapparate,
eine Zierde des Arbeitsplatzes!*

Hasler AG Bern

Doppel  **BALKEN
DECKE**

ganz aus gebrannten Tonelementen mit vorfabrizierten arm. Balken

W. LORETZ - BERN - Gutenbergstr.7, Tel. (031) 34083

Der neue Spachtel-Belag

ist

druckfest und widerstandsfähig
fugenlos hygienisch
elastisch leicht zu reinigen
staubfrei vollkommen säurefrei

geeignet für

Büros Anstalten
Spitäler Ateliers
Schulen Wohnbauten usw.

Euböolithwerke AG., Olten

Telephon (062) 5 23 35

KLINKER BODENPLATTEN

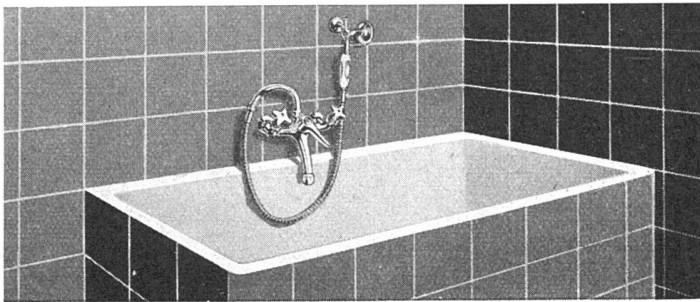
BAU-STEINE

GANZ & CIE EMBRACH A.G.



GEGRÜNDET 1805

TELEFON (051) 96 22 62



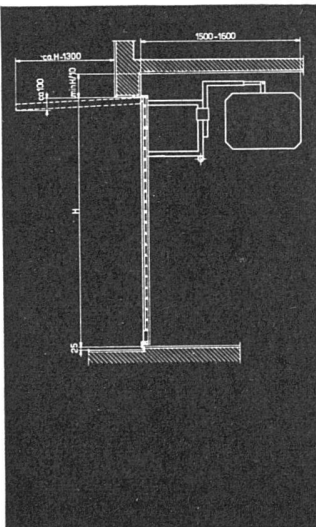
BELCO
Sanitäre Apparate AG
Stauffacherquai 42 Zürich
Tel. (051) 23 86 60

SANITÄRE APPARATE

in erstklassiger Ausführung und modernster Konstruktion

belco

GC Kipptor das geräuschlose Garagetor



Geilinger & Co. Winterthur

GRANIT UND MARMORARBEITEN

Granit und Marmor von Castione
Tessiner Granit hell und dunkel -
Urner Granit

M. ANTONINI & CO., BELLINZONA
Schweizerische Granitwerke Gegründet 1865



60 Jahre

ERFAHRUNG
QUALITÄT
ERFOLG

Bedachungs- u. Bausoliermaterial
Chem.-Bautechn. Produkte

DACHPAPPENFABRIK
ZÜRICH 46

TEL. (051) 46 91 04

SÜSSMANN

Größeres Bauunternehmen in Zürich sucht

Chef-Architekt

für Entwurf und Gestaltung von Geschäfts-, Wohn- und Siedlungsbauten. Es wird besonders Wert auf künstlerische Begabung und ideenreiche Planung gelegt. Dauerstelle. Eintritt nach Vereinbarung.

Nur gut ausgewiesene Bewerber belieben ihre Offerte mit Foto, Schriftprobe und Referenzen, unter Erwähnung von Gehaltsanspruch und Eintrittstermin einzureichen unter **OFA 734 Z** an **Orell Füssli-Annoncen, Zürich 22.**

HEINRICH LIER

Heizungsingenieur SIA
Zürich 4

HEIZUNG UND LÜFTUNG

Projektierung und Ausführungen
von Heizungs- und Lüftungsanlagen
aller Systeme

Ia Referenzen • Jahrzehntelange Erfahrungen

Öfen und Cheminées

Oefen für jedes Brennmaterial. Neueste Modelle für Zimmer, Läden, Restaurants, Säle, Werkstätte.

Besichtigen Sie unverbindlich unsere reichhaltige Ausstellung.

Bodmer & Cie. Zürich 8
Seefeld / Holbeinstr. 22
Telephon (051) 34 12 73

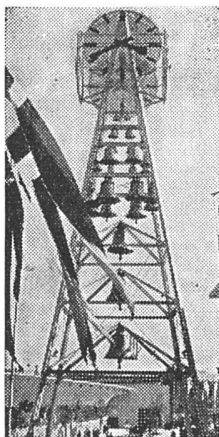
Der **Stadtrat St. Gallen** eröffnet unter den in der Stadt St. Gallen verbürgerten oder mindestens seit 1. Januar 1953 niedergelassenen selbständigen Architekten einen

Projektwettbewerb zur Erlangung von Plänen für den Neubau einer Schulhausanlage im «Feldli» St. Gallen. (Einlieferungstermin: 1. März 1954.)

Unselbständig erwerbende Architekten, die in der Stadt St. Gallen verbürgert oder seit dem 1. Januar 1953 niedergelassen sind, können am Wettbewerb teilnehmen, sofern ihr Arbeitgeber damit einverstanden ist und selbst am Wettbewerb nicht teilnimmt. Für nicht ständige Mitarbeiter gelten die gleichen Teilnahmebedingungen.

Die Unterlagen können gegen Hinterlage von Fr. 30.- im Planauflagezimmer der Bauverwaltung (Amtshaus) bezogen werden.

Die Bauverwaltung



Glockengießerei
Rütschi AG., Aarau

Kirchenglocken
Neuanlagen
und Reparaturen
Statuen-
und Bildguß

Glockenturm
Schweiz. Landesausstellung
Zürich 1939

TRAVERS

HOCHDRUCK-STAMPF-ASPHALT-PLATTEN

das beste Material für stark beanspruchte Fabrikböden



BAUBEDARF ZÜRICH AG.

ZÜRICH

Rolladen aller Systeme

Rolljalousien · Schattendecken
& Jalousieläden

J·Sum
Rolladenfabrik Olten

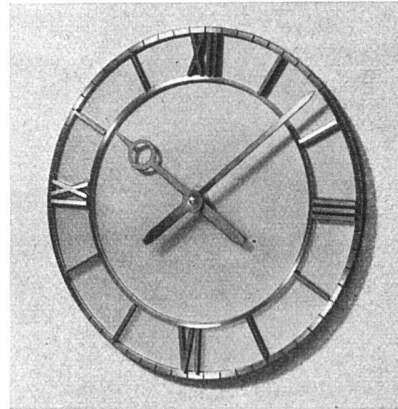
ELEKTRISCHE UHREN

Für jeden Raum die passende Uhr!

BORSARI & MEIER AG. ZÜRICH

Seefeldstraße 62

Telephon 32 05 97



Klar in Form und Gestaltung

bequem und solid sind

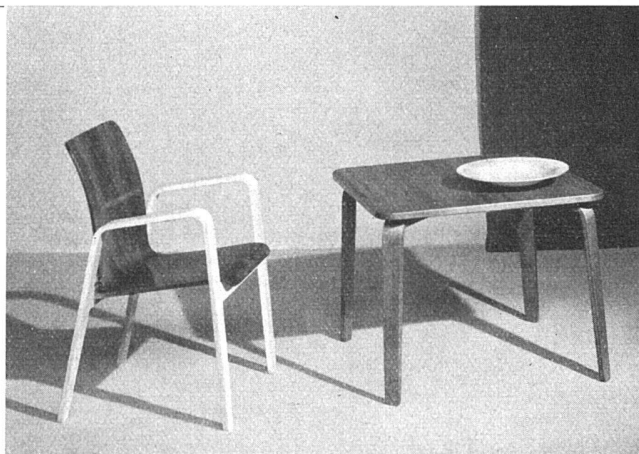
Preßholzmöbel

HORGEN-GLARUS

AG. MÖBELFABRIK HORGEN-GLARUS

Telephon (058) 5 20 91

IN GLARUS



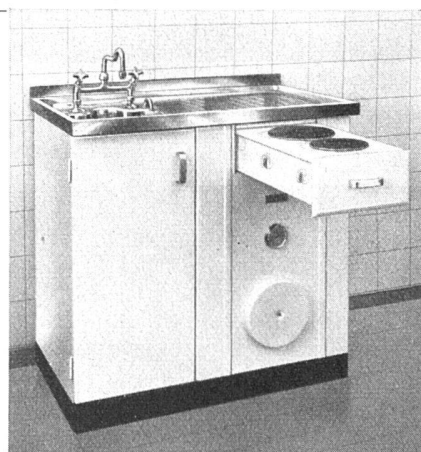
TRIX

Die einbaufertige Kleinküche

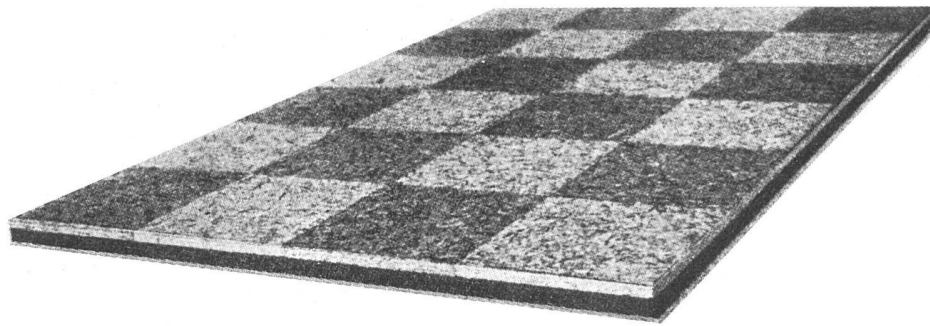
Die umwälzende Neukonstruktion

ein Produkt der

REXTHERM Schiesser & Lüthy AG.
Aarau

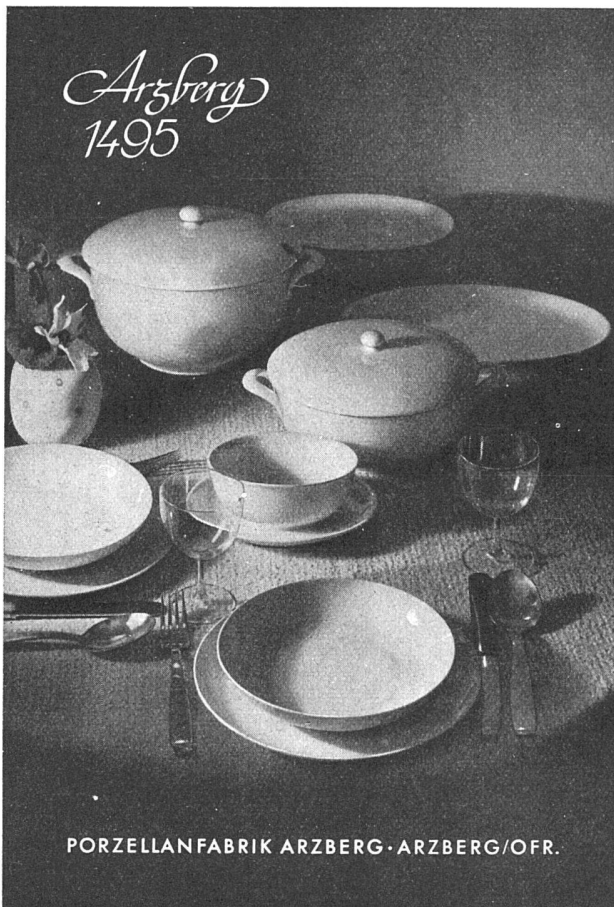


Homogenholz-Bodenbelag, der moderne Spanholz-Parkett



Homogenholz AG. Fideris GR Tel. (081) 5 44 63

überall verwendbar
schalldämmend
elastisch
riss- und spaltfest
abrieb- und druckfest
abschleifbar
repräsentativ
hygienisch
zweckmässig



PORZELLANFABRIK ARZBERG · ARZBERG/OFR.

Erhältlich in den guten Fachgeschäften
Bezugsnachweis durch KERAGRA G.m.b.H., Zürich

Ein freudig begrüßtes

Weihnachtsgeschenk

für

Angehörige und Freunde im Ausland

ist ein Abonnement auf die

AUSLANDSCHWEIZER-ZEITSCHRIFT

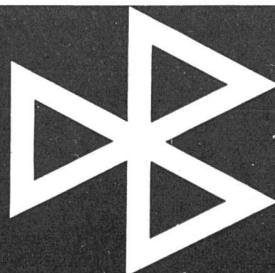
ECHO

Abonnementspreis pro Jahr Fr. 15.- für die vollständige, dreisprachige Ausgabe; gekürzte deutsche oder französische Ausgabe Fr. 10.-. Postcheckkonto III 6768, Auslandsschweizerwerk der NHG, Bern

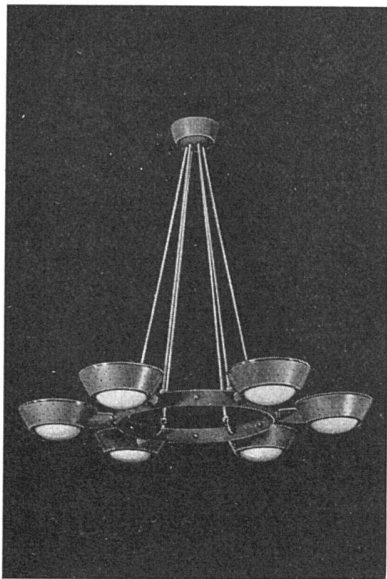
EXPORT-WERBUNG

ist nur dann umfassend, wenn die Auslandsschweizer-Zeitschrift ECHO mit einbezogen ist. Sie ist überall dort in der Welt vorhanden, wo Schweizer wirken. Und unsere Landsleute in der Fremde sind die wirkungsvollsten Propagandisten für Schweizer Produkte. Probestummern und Preise durch die Inseratenverwaltung des ECHO, Zürich 32, Forchstraße 99, Telephon (051) 32 76 98

ARNOLD BARGETZI AG.



STEINWERKE SOLOTHURN
VERENASTRASSE 1 TEL. 22221
EIGENE KALKSTEINBRÜCHE



2926 Napoli Ø 86 cm Zu beziehen durch
Elektro-Fachgeschäfte



ALFRED R. MÜLLER, BASEL 7

INH: FRAU LÉONIE MÜLLER

AMBA Beleuchtungskörper- und Metallwaren-
fabrik / Fabrique de lustrerie en métal

Gegründet 1921

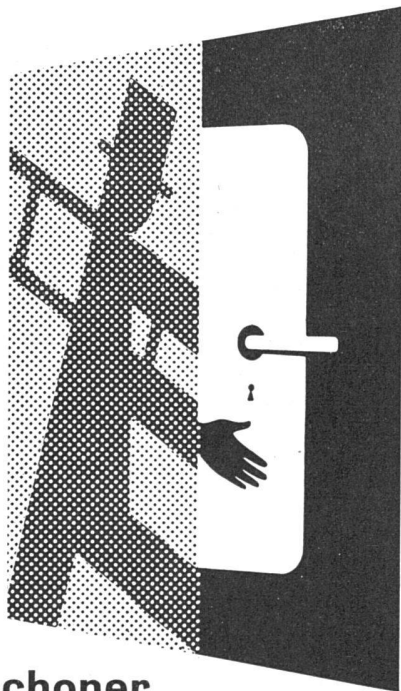
Hammerstraße 142 Telefon (061) 32 33 50



Holz- und Steinpflästerungen

MAURER & HÖSLI ZÜRICH

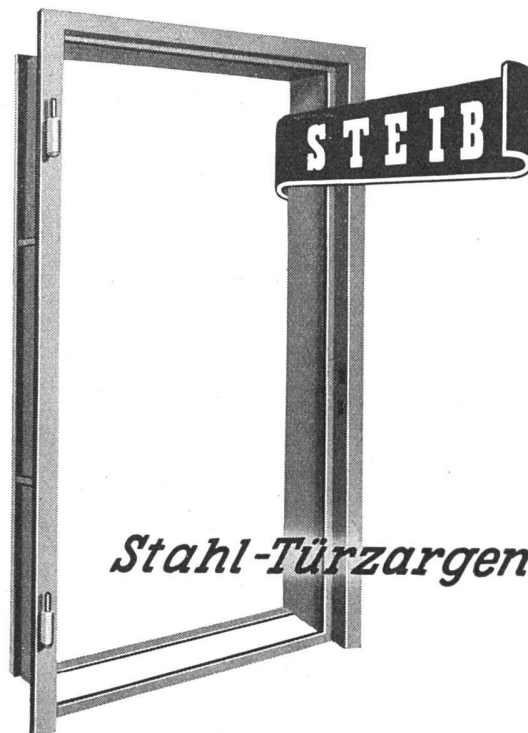
Strassenbauunternehmung



**Türschoner
aus Celluloid**

Schlund & Co., Zürich-Altstetten

Telephon (051) 523630

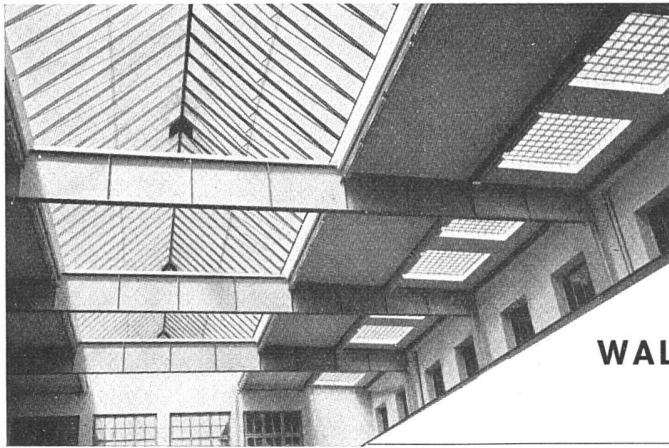


Stahl-Türzargen

für Holz- oder Stahltüren mit oder ohne
Gummidichtung kurzfristig lieferbar durch

J. & A. Steib

Basel 15



Kittlose

Glasdächer

Glasbeton-Oberlichter, begeh- und befahrbar

Glasbaustein-Wände

WALTHER & MÜLLER · BERN

Telephon (031) 249 12

FRÄNKEL+VOELLMY ROSENALSTR. 51
 BAU- UND MÖBELSCHREINEREI
 BASEL

INNENAUSBAU UND MÖBEL

Emulsionsfarbe für Innen- und Aussenanstriche
 lichtecht
 wetterfest

COLORMAT

GYSIN & CO. BASEL

seit Jahren bewährtes Fabrikat

Telephonieren Sie (061) 3 59 26

SANITÄRE ANLAGEN · WARMWASSER-VERSORGUNGEN

NORDSTRASSE 67
 TELEPHON 2 20 674

FRITZ WITSCHI · ZÜRICH 6

BORSARI ÖLTANKS

aus Eisenbeton mit Glasauskleidung bieten besondere Vorteile: Im Keller eingebaut, volle Ausnutzung des Raumes – Im Hof oder Garten unterirdisch erstellt, kein Rosten und kein Korrodieren.

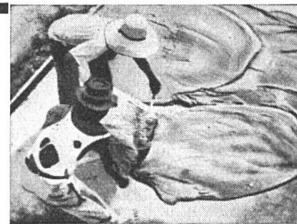
Heizöl-Tankanlagen für Handel, Industrie, Geschäftshäuser und Villen.

Erstklassige Referenzen

BORSARI & CO., ZOLLIKON-ZÜRICH

Gegründet 1873 – Tel. (051) 24 96 18

Besser isolieren
mit



ZELLENBETON

Kleines Gewicht
300 kg/m³
Wärmeleitfähigkeit
0,06–0,07
Vorteilhaft im Preis

Kann auf der Baustelle hergestellt und eingebracht oder in Platten jeder Größe geliefert werden. – Hervorragende Isolierwirkung. – Speziell für Flach- und Shed-Dächer, Unterlagsböden, Mauer-Isolierungen usw. – Fäulnisfrei, feuerfest und frostsicher.

FAVRE & CIE. AG.

WALLISELLEN / ZCH.

gegr. 1891 Tel. (051) 93 20 11

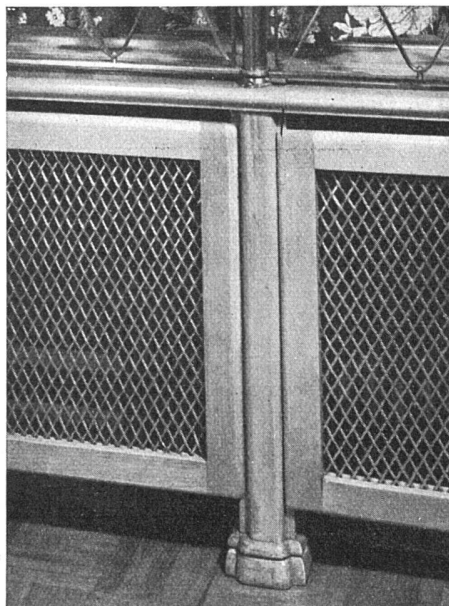
Der neue **ELCALOR - V - Herd**



mit der einzigartigen
stufenlosen
REGLA - Rapidplatte

ELCALOR A G. AARAU TEL. (064) 2 36 91

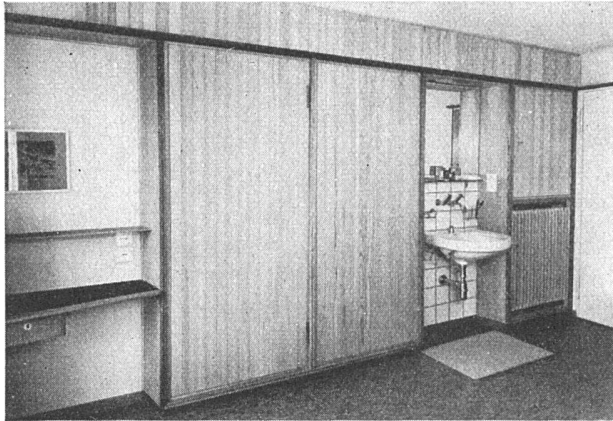
Heizkörperverkleidungen in allen Metallen



METALLGITTER auf ganz neue Arten ausgeführt.
Messing und Aluminium. In vielen Farben erhältlich.

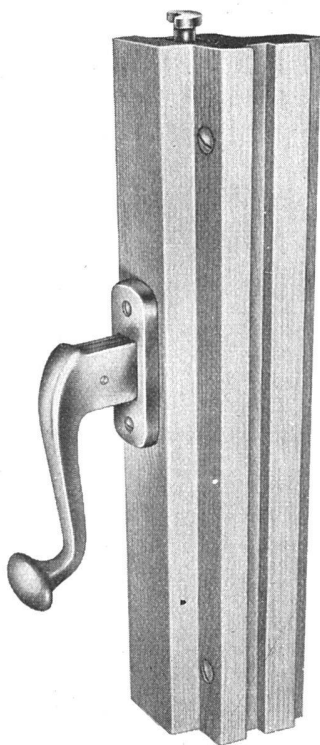
METALLWARENFABRIK DIETIKON AG.
DIETIKON / ZWEIGBETRIEB IN ZÜRICH

TEL. (051) 91 83 02 / FROSCHAUGASSE 9. TEL. (051) 32 49 15



UMBAUTEN
NEUBAUTEN
INNENAUSBAU
LADENEINRICHTUNGEN

**Schreinerei-Genossenschaft
Zürich** Telephon 33 77 85 - Grubenstraße 27



**Neue, verdeckte
«HANSCH»-
Espagnolette**

**Griff auch in Kugel-
form lieferbar mit
unsichtbarer Schließ-
zunge im Falz auf
Mitte Flügelhöhe. Die
Griffhöhe ist vom
Mittelverschluß un-
abhängig. Dornmaß
nur 10 mm, daher für
eine minimale Mit-
telpartie verwend-
bar. Bei einflügel-
iger Partie ohne
Deckleiste mon-
tierbar.**

Fabrikant:

Hans Schärer
Baubeschlägefabrik
Rupperswil (Aargau)
Telephon 064/3 42 69



Bamberger Verlagshaus
Meisenbach & Co
Bamberg 2 - Hainstr. 18
Deutschland

Ausgabe A: Heimschmuck
Mode- und Geschenkartikel
die Fachillustrierte für Kunsthandwerk
und -gewerbe unterrichtet Sie in
monatlicher Folge über das
Formschaffen in Deutschland
Jahresbezugspreis DM 16.-
Bitte verlangen Sie Probe-Hefte

DIE SCHAULADE

G. AMSTUTZ

Führendes Atelier für

Architektur-Modelle & Reliefs

ZÜRICH 7 WASERSTRASSE 69

TEL. 32 64 33

HEIZUNG
SANITÄR

Telephon (051) 24 63 30

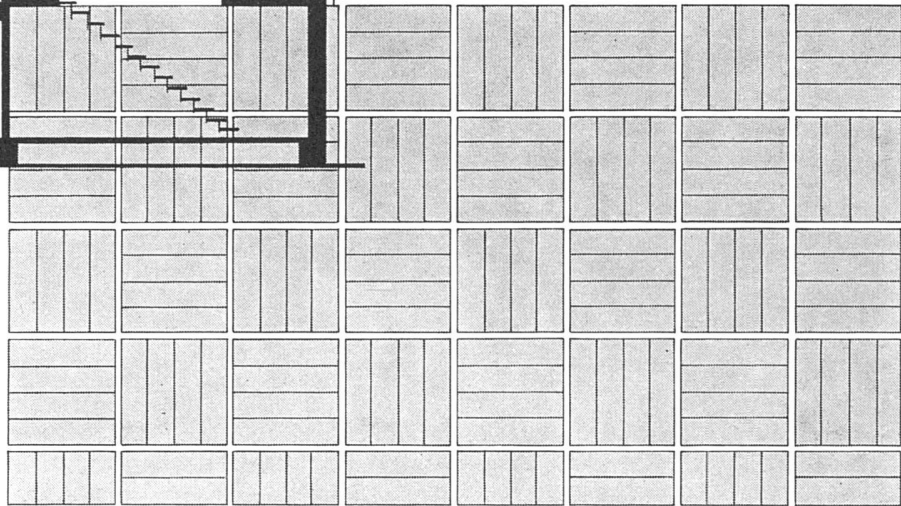
ROBERT STRÄSSLE
ZÜRICH 8

Wählen Sie den passenden Bodenbelag,
JOHNSON wird ihn neuwertig erhalten



Jeder Bodenbelag wird durch die JOHNSON-Imprägnierung und -Pflege dauernd gegen Feuchtigkeit, Staub und schwere Schritte geschützt. Die schädliche Tiefenverschmutzung der Beläge wird verhindert, und die Böden bleiben bei einfacher, müheloser Behandlung strahlend schön.

Lassen Sie sich durch die Fachleute des JOHNSON Service über die seit vielen Jahren bewährte JOHNSON Methode informieren, und denken Sie daran: Alle Probleme der Bodenpflege haben eine Lösung: JOHNSON.



JOHNSON

GENERALVERTRETUNG
E. GASSER ZÜRICH 6/57
Rötelstrasse 108 Tel. 051 / 26 33 05

Formschönheit, Leistung und Qualität des



Westinghouse

WASCH-AUTOMATEN

gehen hervor aus 70jähriger Erfahrung im Automatenbau. Dieser Vorsprung stempelt

Westinghouse

zum idealen Gebrauchsgerät für jedes Wohnhaus! Die althergebrachte Waschkücheneinrichtung wird überflüssig! **Kinderleichte Bedienung! Einfachste Installation! – Keinerlei Verankerung!** – Beim speziell für Schweizer Verhältnisse geschaffenen Modell mit eingebauter Heizung zum Kochen der Wäsche genügt ein Kaltwasseranschluß!

Auskunft, Prospekte und Vorführung durch

W. SCHUTZ S.A., Lausanne

3, avenue Ruchonnet

und die Regionalvertretungen und Service-Stationen: **Zürich, Zug, Schaffhausen:** H. J. Morel AG, Zürich; **Basel:** A. Mutz, Basel; **Bern:** W. Gysi, Bern; **Solothurn, Aargau:** K. Schwarzer, Olten; **St. Gallen, Thurgau, Appenzell, Glarus:** P. A. Züllig, St. Gallen; **Luzern, Schwyz, Uri, Ob- und Nidwalden:** Bühlmann + Co., Luzern; **Graubünden und Ragaz:** E. Willi & Sohn, Chur; **Tessin:** F. Dozio, Lugano.