

Objektyp: **Advertising**

Zeitschrift: **Das Werk : Architektur und Kunst = L'oeuvre : architecture et art**

Band (Jahr): **40 (1953)**

Heft 6: **Technische Bauten**

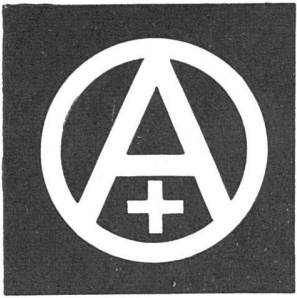
PDF erstellt am: **25.09.2024**

### **Nutzungsbedingungen**

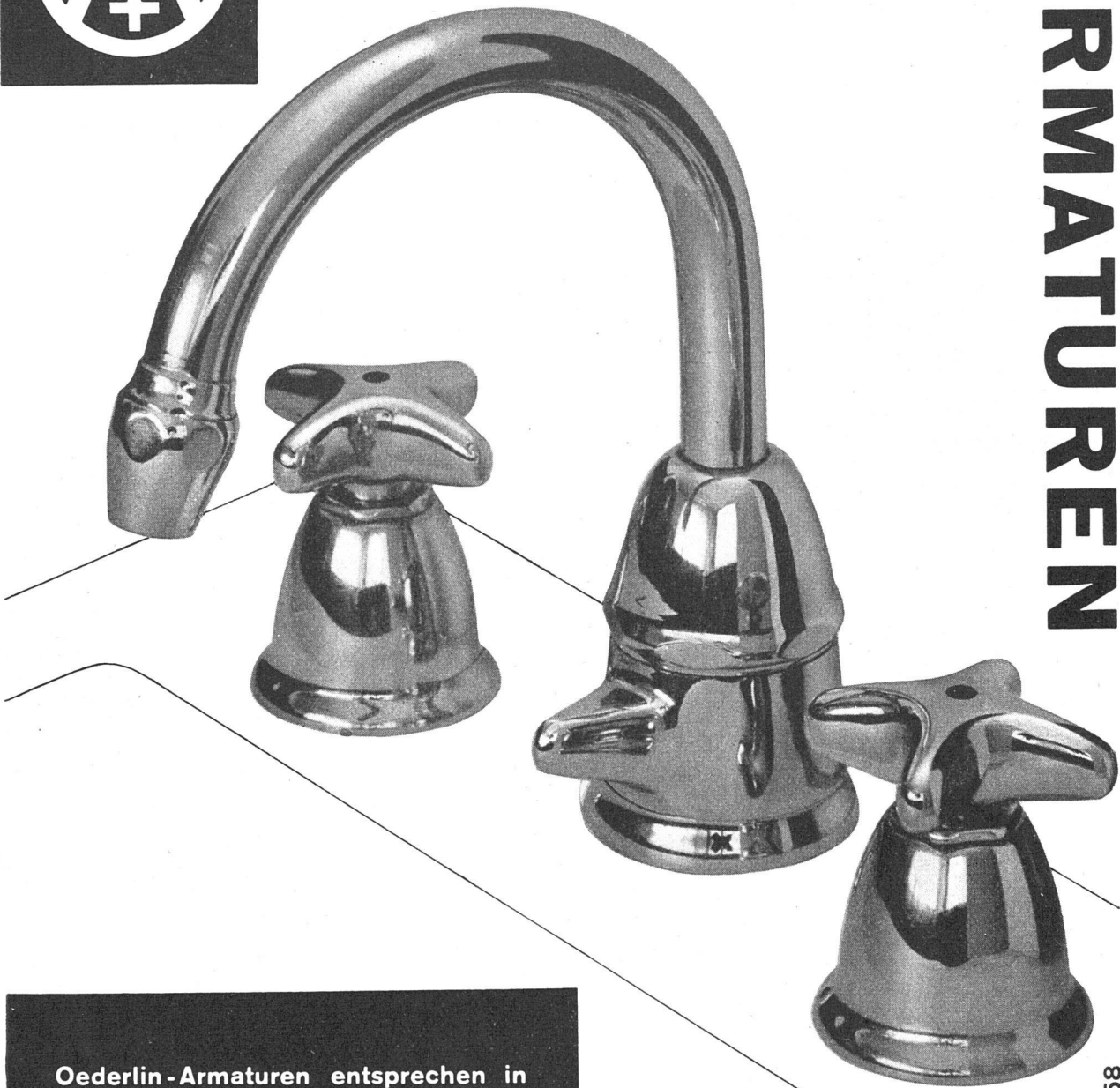
Die ETH-Bibliothek ist Anbieterin der digitalisierten Zeitschriften. Sie besitzt keine Urheberrechte an den Inhalten der Zeitschriften. Die Rechte liegen in der Regel bei den Herausgebern. Die auf der Plattform e-periodica veröffentlichten Dokumente stehen für nicht-kommerzielle Zwecke in Lehre und Forschung sowie für die private Nutzung frei zur Verfügung. Einzelne Dateien oder Ausdrucke aus diesem Angebot können zusammen mit diesen Nutzungsbedingungen und den korrekten Herkunftsbezeichnungen weitergegeben werden. Das Veröffentlichen von Bildern in Print- und Online-Publikationen ist nur mit vorheriger Genehmigung der Rechteinhaber erlaubt. Die systematische Speicherung von Teilen des elektronischen Angebots auf anderen Servern bedarf ebenfalls des schriftlichen Einverständnisses der Rechteinhaber.

### **Haftungsausschluss**

Alle Angaben erfolgen ohne Gewähr für Vollständigkeit oder Richtigkeit. Es wird keine Haftung übernommen für Schäden durch die Verwendung von Informationen aus diesem Online-Angebot oder durch das Fehlen von Informationen. Dies gilt auch für Inhalte Dritter, die über dieses Angebot zugänglich sind.



# OEDERLIN ARMATUREN



Oederlin-Armaturen entsprechen in ihren Formen allen ästhetischen Ansprüchen und haben sich dank ihrer technischen Vollkommenheit und einfachen Konstruktion seit Jahrzehnten bewährt.

Qualitätsfabrikate für den gesamten Wohnungsbau, sowie die Industrie.

BADEN - GEGRÜNDET 1858

AKTIENGESELLSCHAFT OEDERLIN + CIE. ARMATURENFABRIK U. METALLGIESSEREIEN

# TERRASSEN - BELÄGE

# MEYNADIER

Zürich (051) 52 22 11

Bern (031) 2 90 51

*die Spezialisten*

Gummi  
Linoleum  
Inlaid  
AT-Platten

*Alle Probleme der Bodenpflege haben eine Lösung*

# JOHNSON

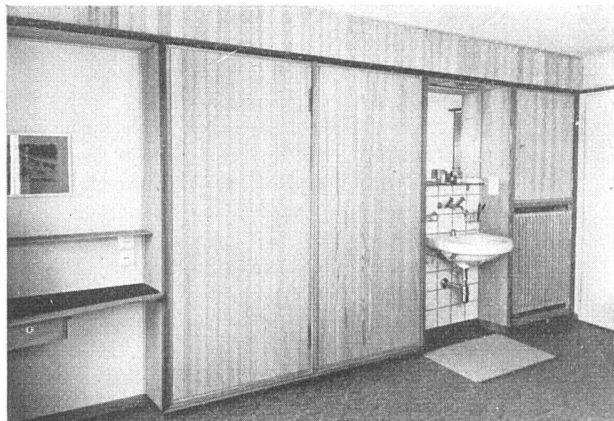
Parkett  
Tannenriemen  
Korkparkett  
Korklinoleum

JOHNSON Boden-Imprägnierung und -Pflege vereinfacht die Behandlung jedes Bodenbelages. Die Tiefenverschmutzung der Poren wird durch die JOHNSON Imprägnierung verunmöglich und die JOHNSON Wachstprodukte schützen alle Böden mit einem harten, trittfesten Schutzfilm sicher gegen Wasser, schwere Schritte u. Schmutz. Lassen Sie sich durch die Fachleute des JOHNSON Service über die seit vielen Jahren bewährte JOHNSON Methode informieren oder vereinbaren Sie eine unverbindliche Demonstration an Ihrem Domizil.

Klinker  
Tonplatten  
Stein  
Zement  
Holzzement

## JOHNSON

Service und Generalvertretung  
E. GASSER, Rötelstr.108, ZÜRICH 6/57  
Tel. 051/ 26 33 05



UMBAUTEN

NEUBAUTEN

INNENAUSBAU

LADENEINRICHTUNGEN

**Schreinerei-Genossenschaft  
Zürich**

Telephon 33 77 85 - Grubenstraße 27