

Objektyp: **Advertising**

Zeitschrift: **Das Werk : Architektur und Kunst = L'oeuvre : architecture et art**

Band (Jahr): **40 (1953)**

Heft 6: **Technische Bauten**

PDF erstellt am: **23.09.2024**

### **Nutzungsbedingungen**

Die ETH-Bibliothek ist Anbieterin der digitalisierten Zeitschriften. Sie besitzt keine Urheberrechte an den Inhalten der Zeitschriften. Die Rechte liegen in der Regel bei den Herausgebern. Die auf der Plattform e-periodica veröffentlichten Dokumente stehen für nicht-kommerzielle Zwecke in Lehre und Forschung sowie für die private Nutzung frei zur Verfügung. Einzelne Dateien oder Ausdrucke aus diesem Angebot können zusammen mit diesen Nutzungsbedingungen und den korrekten Herkunftsbezeichnungen weitergegeben werden. Das Veröffentlichen von Bildern in Print- und Online-Publikationen ist nur mit vorheriger Genehmigung der Rechteinhaber erlaubt. Die systematische Speicherung von Teilen des elektronischen Angebots auf anderen Servern bedarf ebenfalls des schriftlichen Einverständnisses der Rechteinhaber.

### **Haftungsausschluss**

Alle Angaben erfolgen ohne Gewähr für Vollständigkeit oder Richtigkeit. Es wird keine Haftung übernommen für Schäden durch die Verwendung von Informationen aus diesem Online-Angebot oder durch das Fehlen von Informationen. Dies gilt auch für Inhalte Dritter, die über dieses Angebot zugänglich sind.

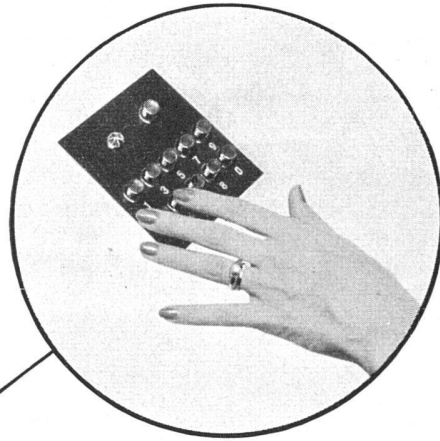


**ALBISWERK  
ZÜRICH A.G.**

## ALBIS-TELEPHON-ANLAGEN

**Schnurlose Vermittlungseinrichtungen mit Zahlengeber,  
für größere Teilnehmeranlagen**

*Das Herz der schnurlosen Vermittlungseinrichtung ist der Zahlengeber, bei dem an Stelle des Nummernschalters, zum Einstellen der Telephonnummern, zehn Drucktasten bedient werden. Die Tasten können dabei in beliebig rascher Reihenfolge betätigt werden, was besonders das Wählen von vielstelligen Nummern sehr erleichtert.*

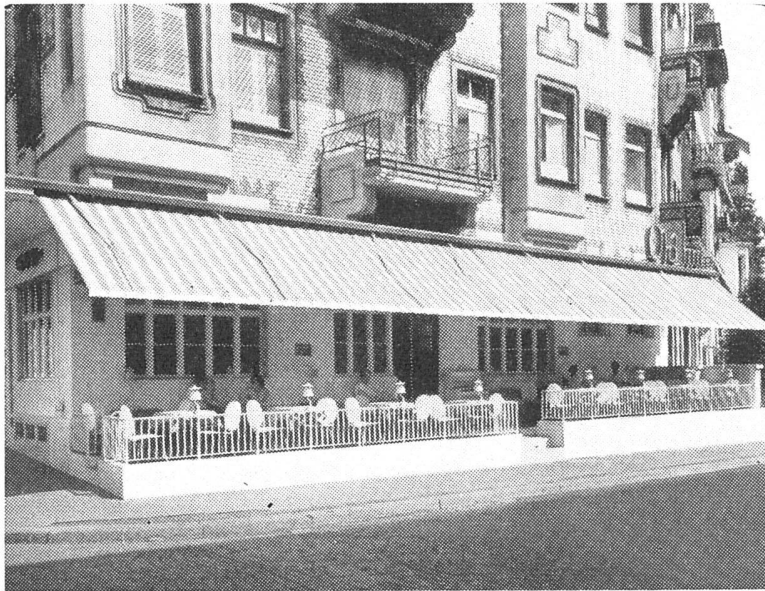


Vor allem bei großen Anlagen, wo infolge der umfangreichen Teilnehmerzahl das Klinkenfeld eines Schnurschranks nicht mehr ausreichen würde, ist dieses schnurlose System am Platz, denn es erlaubt einen unbegrenzten Ausbau. Bei Verwendung von mehreren Vermittlungstischen werden die verschiedenen Plätze so geschaltet, daß sich die Telephonistinnen in der Bedienung gegenseitig aushelfen können. In den schwachen Telephon-Verkehrszeiten können einzelne Tische durch Drehen eines Schalters außer Betrieb genommen werden.

Nach Gesprächsschluß erfolgt die Trennung der Verbindung selbsttätig, ohne daß die Telephonistin nochmals eingreifen muß.

ALBISWERK ZÜRICH AG. ALBISRIEDERSTRASSE 245 ZÜRICH 47 TEL. (051) 52 54 00

# SchenkerStoren



Moderne Terrassen- und  
Schaufenster-Beschattungen

Neuzeitliche Lamellen-  
Rollstoren und Raffstoren  
für Geschäftshäuser,  
Verwaltungen und Privat

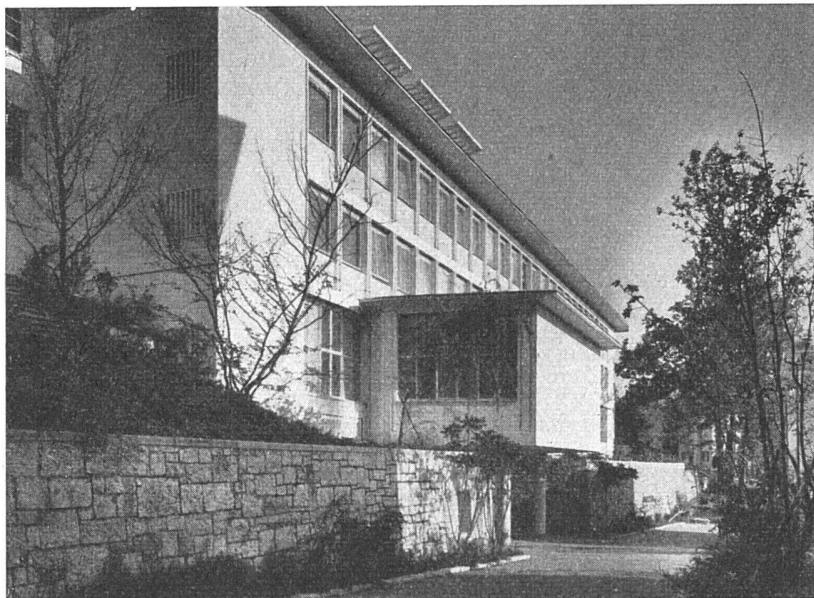
Dunkelstoren für Röntgen-  
zimmer und Projektionssäle

Spezialausführungen von der  
einfachsten bis zur vollkom-  
mensten Anlage

Filialen in:

Zürich – Basel – Bern –  
Luzern – Lausanne – Lugano

**Storenfabrik Emil Schenker AG., Schönenwerd**



Versuchsanstalt für  
Wasserbau und Erd-  
bau an der ETH in  
Zürich (Ergänzungs-  
bau)

Architekten:  
A. und H. Oeschger



**AG. Heinr. Hatt-Haller Zürich**  
HOCH- UND TIEFBAU