

# Usego-Lagerhaus in Rivera-Bironico (Tessin) : Carlo und Rino A. Tami, Architekten BSA/SIA, Lugano

Autor(en): [s.n.]

Objektyp: **Article**

Zeitschrift: **Das Werk : Architektur und Kunst = L'oeuvre : architecture et art**

Band (Jahr): **40 (1953)**

Heft 6: **Technische Bauten**

PDF erstellt am: **20.09.2024**

Persistenter Link: <https://doi.org/10.5169/seals-30980>

## **Nutzungsbedingungen**

Die ETH-Bibliothek ist Anbieterin der digitalisierten Zeitschriften. Sie besitzt keine Urheberrechte an den Inhalten der Zeitschriften. Die Rechte liegen in der Regel bei den Herausgebern.

Die auf der Plattform e-periodica veröffentlichten Dokumente stehen für nicht-kommerzielle Zwecke in Lehre und Forschung sowie für die private Nutzung frei zur Verfügung. Einzelne Dateien oder Ausdrucke aus diesem Angebot können zusammen mit diesen Nutzungsbedingungen und den korrekten Herkunftsbezeichnungen weitergegeben werden.

Das Veröffentlichen von Bildern in Print- und Online-Publikationen ist nur mit vorheriger Genehmigung der Rechteinhaber erlaubt. Die systematische Speicherung von Teilen des elektronischen Angebots auf anderen Servern bedarf ebenfalls des schriftlichen Einverständnisses der Rechteinhaber.

## **Haftungsausschluss**

Alle Angaben erfolgen ohne Gewähr für Vollständigkeit oder Richtigkeit. Es wird keine Haftung übernommen für Schäden durch die Verwendung von Informationen aus diesem Online-Angebot oder durch das Fehlen von Informationen. Dies gilt auch für Inhalte Dritter, die über dieses Angebot zugänglich sind.

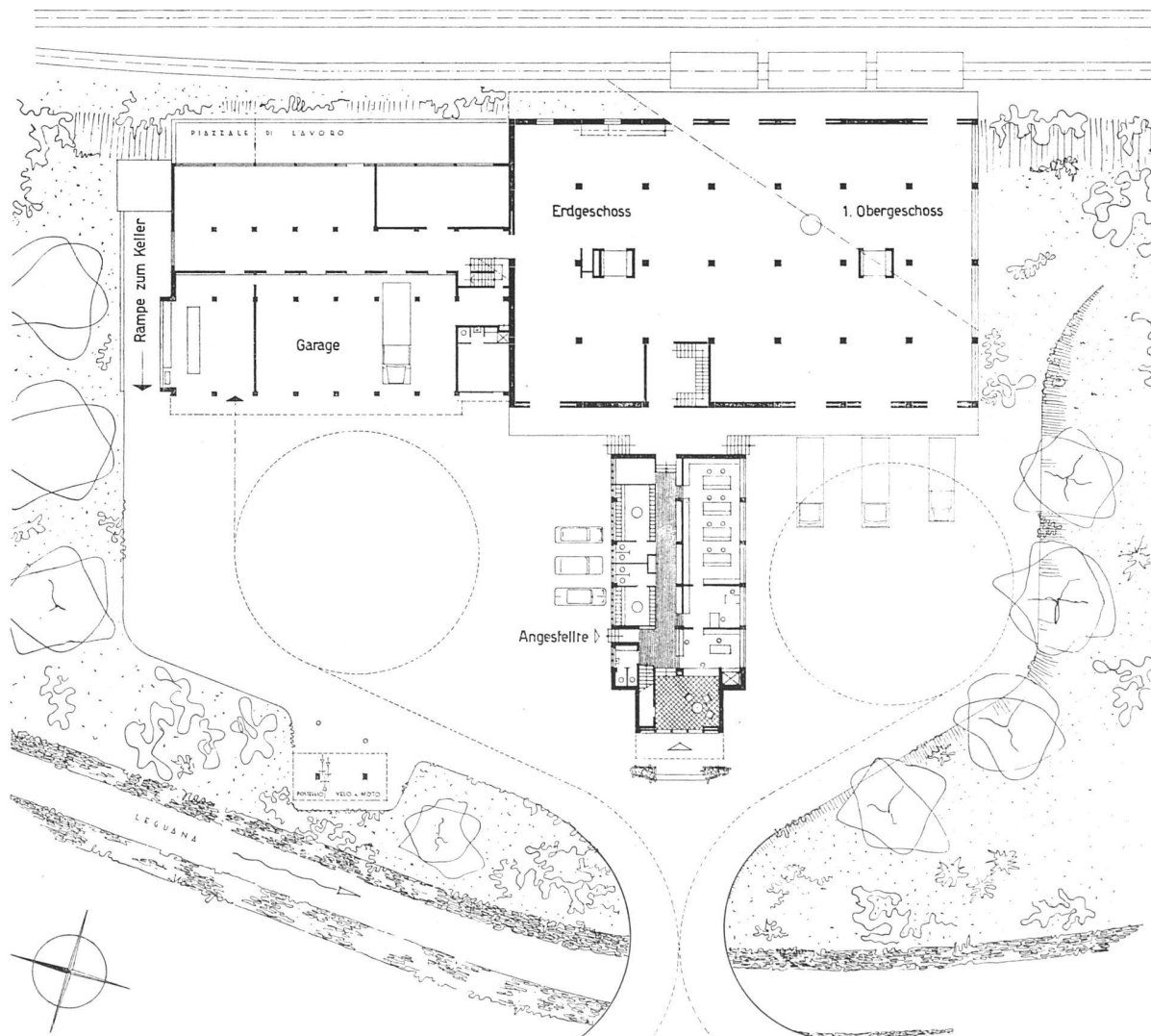


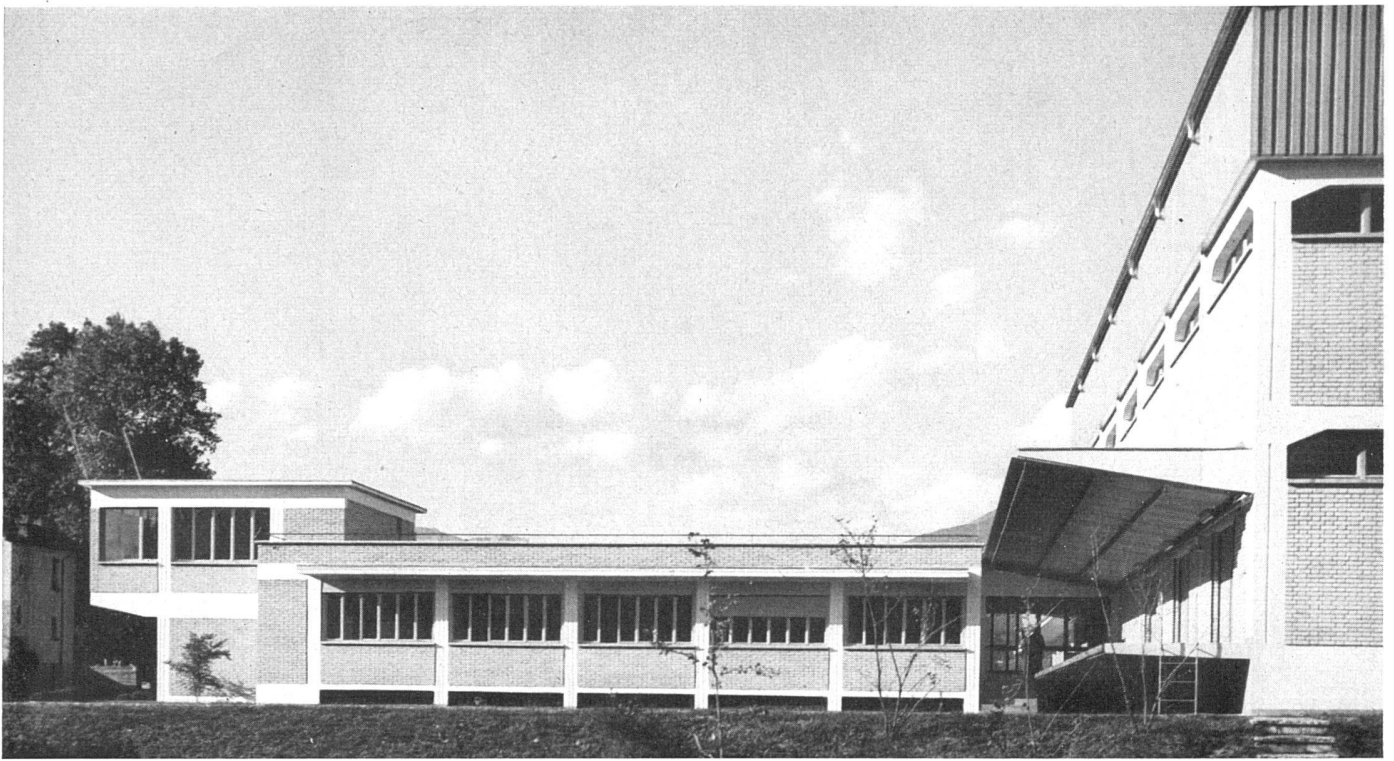
*Gesamtansicht von Westen | Vue d'ensemble prise de l'ouest | General view from west*

## **Usego-Lagerhaus in Riviera-Bironico (Tessin)**

*1951/52, Carlo und Rino A. Tami, Architekten BSA/SIA, Lugano*

*Grundriß mit Umgebung 1:600 | Plan et entourage | Site with environs*





*Bürotrakt von Süden | L'aile des bureaux vue du sud | Office tract from South*

*Situation:* Rivera-Bionico wurde im Hinblick auf dessen mittlere Lage zwischen den großen Wohnzentren des Kantons Tessin und des Misox als Sitz des Lagerhauses gewählt. Hier steht es zwischen der Gotthardbahn und der Straße Bellinzona-Lugano. Von ihm aus werden 210 der Union Schweizerische Einkaufsgenossenschaft Olten (Usego) angeschlossene Detaillisten der Lebensmittelbranche beliefert.

*Organisation:* Das Lagerhaus gliedert sich in einen eigentlichen Lagertrakt, einen Garagenbau und einen Bürotrakt, die so gestaltet sind, daß sie nach der Länge wie nach der Höhe erweitert werden können. Außer der Lagerhaltung besteht ein großer Warentransit Bahn-Auto, denn der

größte Teil der Waren wird in der fertigen Fabrikpackung zur Abgabe an den Detaillisten angeliefert. Davon ausgenommen ist der Kaffee, der im obersten Geschoß in einer modernen Anlage geröstet und im darunterliegenden Geschoß verpackt wird. Die Weine, Liköre und Speiseöle kommen ebenfalls erst in den großen Kellern zur Abfüllung.

*Konstruktion:* Die verschiedenen Funktionen sind in entsprechenden Trakten klar zum Ausdruck gebracht. Die Konstruktion beruht auf einem Eisenbetonskelett, das mit Sichtmauerwerk in Kalksandstein ausgefacht ist. Die Vordächer hängen als Wellaluminiumplatten an Eisenbetonkragarmen. Das Dach ist mit Fural-Aluminium abgedeckt.

*Giebelansicht des Lagers. Holz Aufbau in Blaugrün | Le magasin vu du sud | Stores from South*

