

Handbedruckte Dekorationsstoffe : Entwürfe Michèle Catala und Ursula Schneider; Hersteller Carl Eschke, Zürich

Autor(en): **[s.n.]**

Objektyp: **Article**

Zeitschrift: **Das Werk : Architektur und Kunst = L'oeuvre : architecture et art**

Band (Jahr): **40 (1953)**

Heft 5: **Wohnhäuser**

PDF erstellt am: **19.09.2024**

Persistenter Link: <https://doi.org/10.5169/seals-30973>

Nutzungsbedingungen

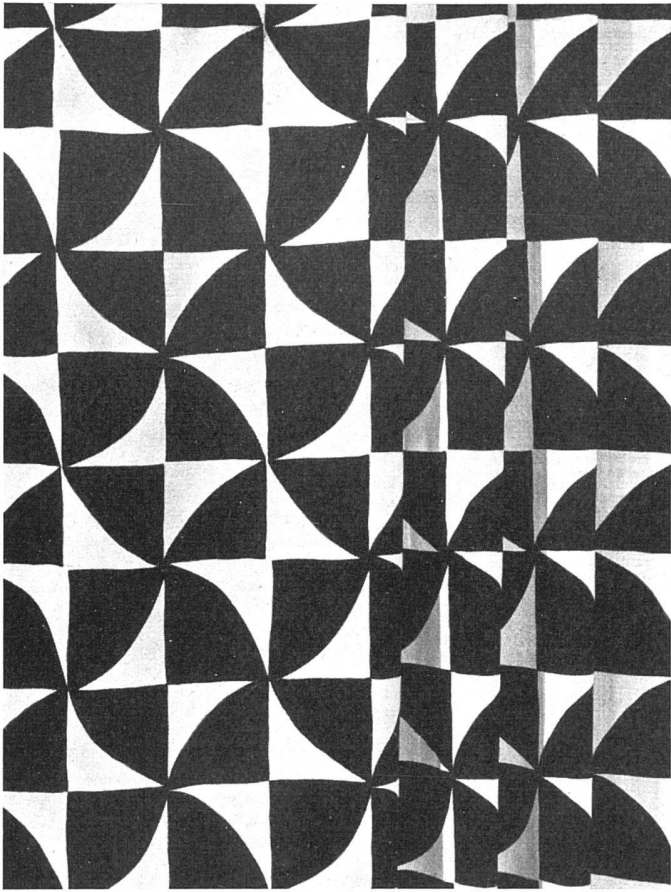
Die ETH-Bibliothek ist Anbieterin der digitalisierten Zeitschriften. Sie besitzt keine Urheberrechte an den Inhalten der Zeitschriften. Die Rechte liegen in der Regel bei den Herausgebern.

Die auf der Plattform e-periodica veröffentlichten Dokumente stehen für nicht-kommerzielle Zwecke in Lehre und Forschung sowie für die private Nutzung frei zur Verfügung. Einzelne Dateien oder Ausdrucke aus diesem Angebot können zusammen mit diesen Nutzungsbedingungen und den korrekten Herkunftsbezeichnungen weitergegeben werden.

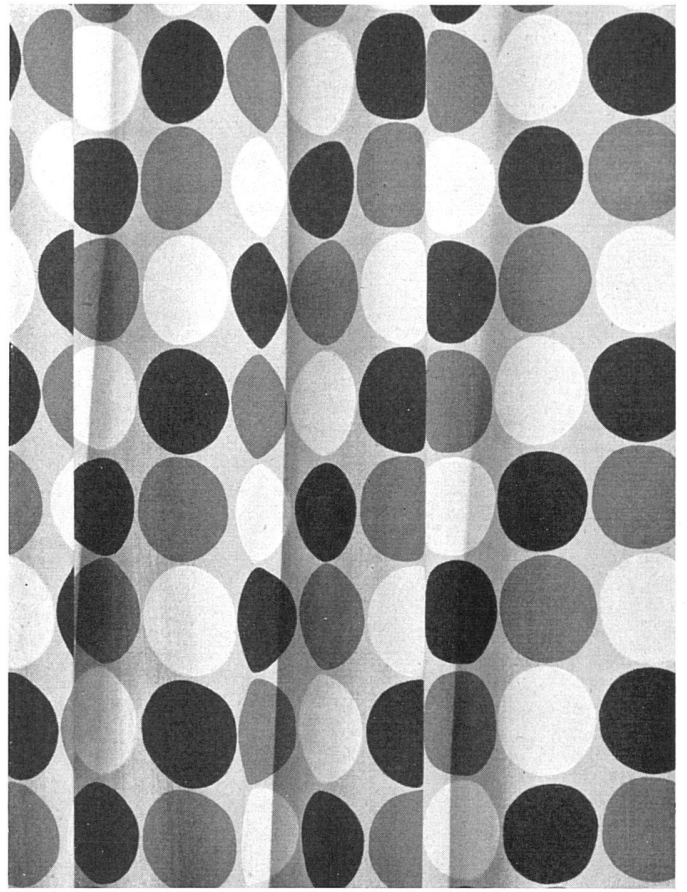
Das Veröffentlichen von Bildern in Print- und Online-Publikationen ist nur mit vorheriger Genehmigung der Rechteinhaber erlaubt. Die systematische Speicherung von Teilen des elektronischen Angebots auf anderen Servern bedarf ebenfalls des schriftlichen Einverständnisses der Rechteinhaber.

Haftungsausschluss

Alle Angaben erfolgen ohne Gewähr für Vollständigkeit oder Richtigkeit. Es wird keine Haftung übernommen für Schäden durch die Verwendung von Informationen aus diesem Online-Angebot oder durch das Fehlen von Informationen. Dies gilt auch für Inhalte Dritter, die über dieses Angebot zugänglich sind.



«Graphis», Baumwollstoff schwarz-weiß | Coton, blanc et noir | Cotton fabric in black and white
Photos: Härtnagl & Weider, Zürich



«Polo», Baumwollstoff, Kreise in verschiedenen Farben | Coton, dessin en différentes couleurs | Cotton fabric, dots in different colours

Handbedruckte Dekorationsstoffe

Entwürfe: Michèle Catala und Ursula Schneider. Hersteller: Carl Eschke, Zürich

«Attila», Bourette und Leinen, verschiedenfarbig | Bourette et lin, dessin en différentes couleurs | Bourette and linen, design in different colours

«Tropic», Baumwolle, Struktur in Schwarz und Weiß | Coton, dessin en blanc et noir | Cotton, in black and white

