

Objektyp: **Advertising**

Zeitschrift: **Das Werk : Architektur und Kunst = L'oeuvre : architecture et art**

Band (Jahr): **39 (1952)**

Heft 11

PDF erstellt am: **26.09.2024**

### **Nutzungsbedingungen**

Die ETH-Bibliothek ist Anbieterin der digitalisierten Zeitschriften. Sie besitzt keine Urheberrechte an den Inhalten der Zeitschriften. Die Rechte liegen in der Regel bei den Herausgebern.

Die auf der Plattform e-periodica veröffentlichten Dokumente stehen für nicht-kommerzielle Zwecke in Lehre und Forschung sowie für die private Nutzung frei zur Verfügung. Einzelne Dateien oder Ausdrucke aus diesem Angebot können zusammen mit diesen Nutzungsbedingungen und den korrekten Herkunftsbezeichnungen weitergegeben werden.

Das Veröffentlichen von Bildern in Print- und Online-Publikationen ist nur mit vorheriger Genehmigung der Rechteinhaber erlaubt. Die systematische Speicherung von Teilen des elektronischen Angebots auf anderen Servern bedarf ebenfalls des schriftlichen Einverständnisses der Rechteinhaber.

### **Haftungsausschluss**

Alle Angaben erfolgen ohne Gewähr für Vollständigkeit oder Richtigkeit. Es wird keine Haftung übernommen für Schäden durch die Verwendung von Informationen aus diesem Online-Angebot oder durch das Fehlen von Informationen. Dies gilt auch für Inhalte Dritter, die über dieses Angebot zugänglich sind.

## Ausstellungen

<b>Aarau</b>	Aargauische Kunstsammlung	Sektion Aargau GSMBÄ	25. Okt. - 16. Nov.
<b>Basel</b>	Kunstmuseum Kunsthalle Gewerbemuseum Galerie Haus zum Gold Galerie Bettie Thommen	Basler Kunstkredit 1952 Hans Berger - Jakob Probst Das Gas. 100 Jahre Gaswerk Basel Niklaus Stoecklin Bernard Buffet	9. Nov. - 30. Nov. 18. Okt. - 23. Nov. 4. Nov. - 7. Dez. 24. Okt. - 20. Nov. 1. Nov. - 21. Nov.
<b>Bern</b>	Kunstmuseum Kunsthalle Galerie Atelier-Theater Galerie Marbach Galerie Verena Müller	Die Graphik Albrecht Dürers Peintres Jurassiens Jean-Pierre Chabloz Arnold Neuweiler Paul Basilius Barth	15. Nov. - 8. Nov. - 30. Nov. 20. Okt. - 20. Nov. 18. Okt. - 22. Nov. 18. Okt. - 9. Nov.
<b>Biel</b>	Galerie Dufour	Hans Hotz	7. Nov. - 17. Nov.
<b>Genève</b>	Musée d'Art et d'Histoire Athénée Galerie Georges Moos Galerie Motte	Ceuvre 52 Emile Bressler Maîtres français et suisses d'aujourd'hui Rohner	18 oct. - 9 nov. 1er nov. - 20 nov. 15 oct. - 15 nov. 6 nov. - 28 nov.
<b>Grenchen</b>	Bildergilde	Georges Item - M. Richterich	15. Nov. - 27. Nov.
<b>Lausanne</b>	Galerie Paul Vallotton La Vieille Fontaine	Photiades Art Chinois	13 nov. - 27 nov. 8 nov. - 4 déc.
<b>Le Locle</b>	Musée des Beaux-Arts	Maurice Mathey Lucien Grounauer	2 nov. - 16 nov. 25 nov. - 7 déc.
<b>Luzern</b>	Kunstmuseum Kleine Galerie	Westschweizer Maler und Bildhauer Bernhard Lechthaler Robi Wyß	20. Sept. - 16. Nov. 4. Nov. - 15. Nov. 19. Nov. - 24. Dez.
<b>Neuchâtel</b>	Musée des Beaux-Arts	Georges Dessouslavy - A. Blailé - Lucien Grounauer - P. E. Bouvier - P. Röthlisberger Alice Perrenoud - Alice Peillon	18 oct. - 16 nov. 22 nov. - 7 déc.
<b>Ottens</b>	ATEL-Gebäude	Weihnachtsausstellung	30. Nov. - 21. Dez.
<b>Rorschach</b>	Heimatismuseum	Irene Kuratle	26. Okt. - 23. Nov.
<b>St. Gallen</b>	Industrie- und Gewerbemuseum	Weihnachtsausstellung des Heimatwerks	27. Nov. - 8. Dez.
<b>Schaffhausen</b>	Museum Allerheiligen	Adolf Dietrich	12. Okt. - 16. Nov.
<b>Winterthur</b>	Kunstmuseum Gewerbemuseum	Künstlergruppe Winterthur Winterthurer Kunstgewerbe	23. Nov. - 31. Dez. 23. Nov. - 22. Dez.
<b>Zürich</b>	Kunsthaus Graphische Sammlung ETH	Malerei in Paris - heute Phantastik und Komik (Von Schongauer zu Daumier)	18. Okt. - 23. Nov. 8. Nov. - 17. Jan.
	Kunstgewerbemuseum	Angewandte Kunst in Dänemark Zürcher Künstler Max Keller Eriksdun Victor Aerni Carlotta Stocker - Charles Meystre Robert S. Geßner Friedrich Keller Arnold d'Altri - Charles Chiniet Eugen Früh	11. Okt. - 7. Dez. 29. Nov. - 4. Jan. 8. Nov. - 14. Jan. 1. Nov. - 22. Nov. 24. Okt. - 18. Nov. 21. Nov. - 16. Dez. 1. Nov. - 30. Nov. 5. Nov. - 26. Nov. 6. Nov. - 29. Nov. 1. Nov. - 29. Nov.
<b>Zürich</b>	Schweizer Baumuster-Centrale SBC, Talstraße 9, Börsenblock	Ständige Baumaterial- u. Baumuster-Ausstellung	ständig, Eintritt frei 8.30 - 12.30 und 13.30 - 18.30 Samstag bis 17.00

# F. BENDER / ZÜRICH

OBERDORFSTRASSE 9 UND 10 / TELEPHON 343650



*Feine Beschläge*

BESICHTIGEN SIE MEINE AUSSTELLUNG IN DER BAUMUSTER-CENTRALE ZÜRICH

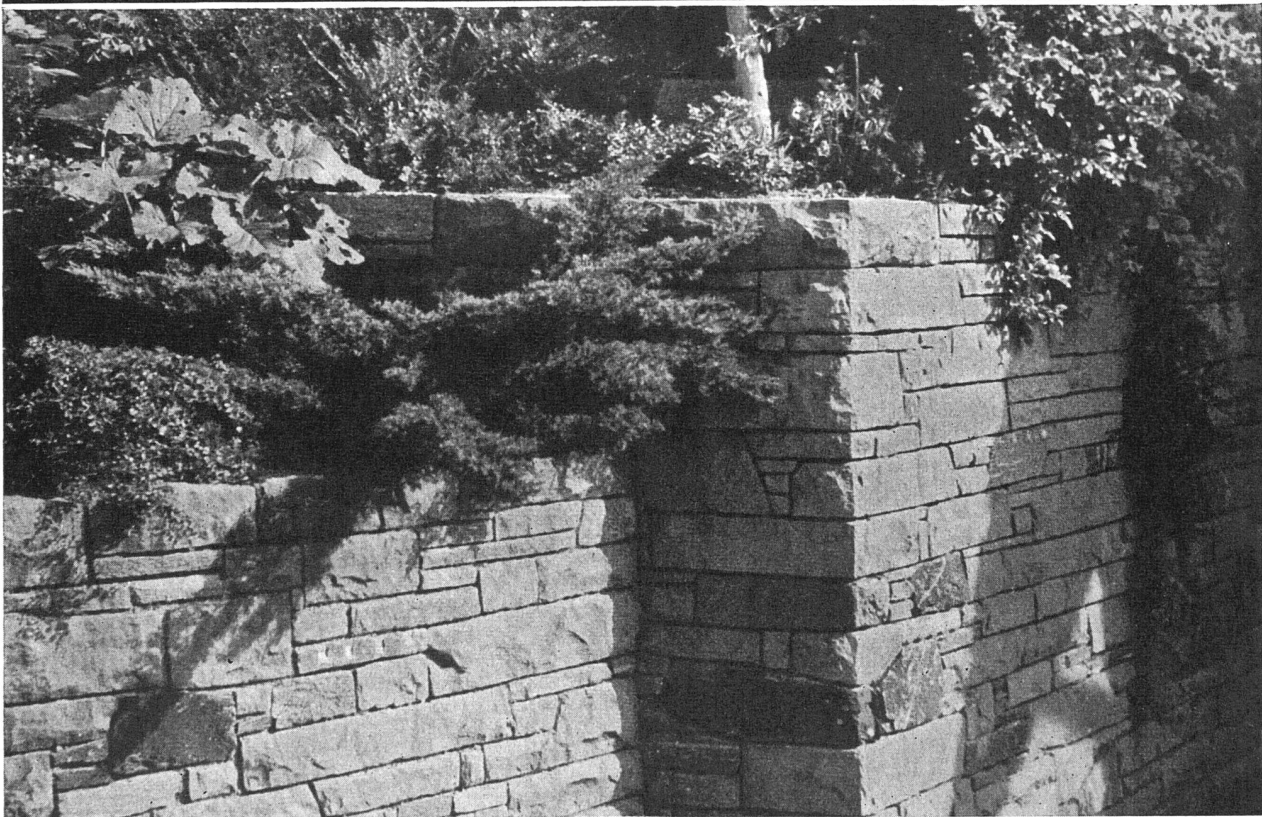
# Schindler Aufzüge



schnell  
sicher  
bequem

Aufzüge- und Elektromotorenfabrik Schindler + Cie. AG. Luzern

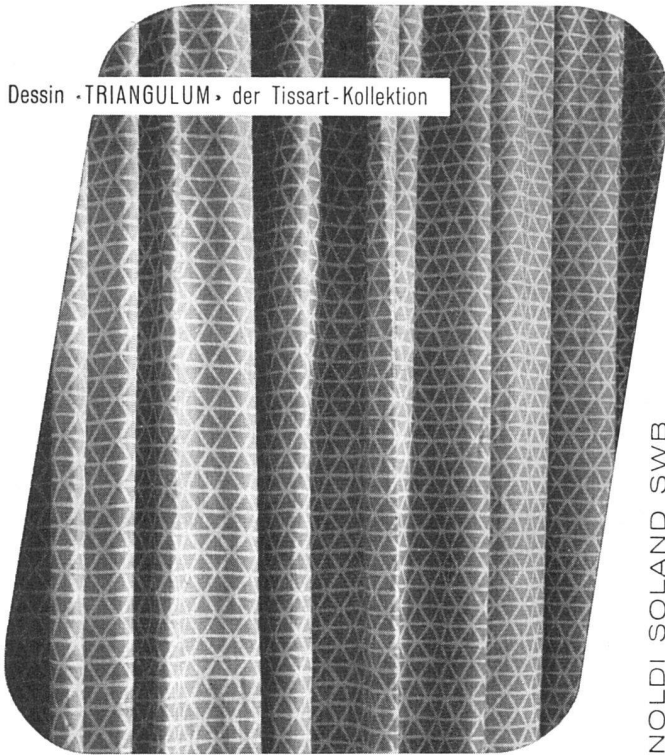
H A N D W E R K L I C H E   A U S F Ü H R U N G   I H R E R   A U F T R Ä G E



**HANS NUSSBAUMER   ZÜRICH 7**  
VORM. MERTENS & NUSSBAUMER   JUPITERSTR. 1

BERATUNG / EXPERTISEN  
PROJEKTIERUNG / AUSFÜHRUNG

Dessin «TRIANGULUM» der Tissart-Kollektion

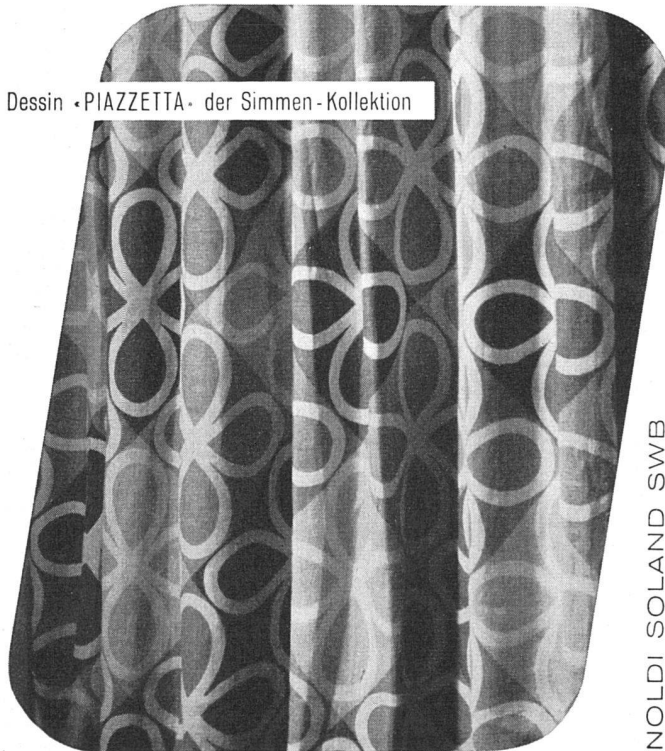


NOLDI SOLAND SWB

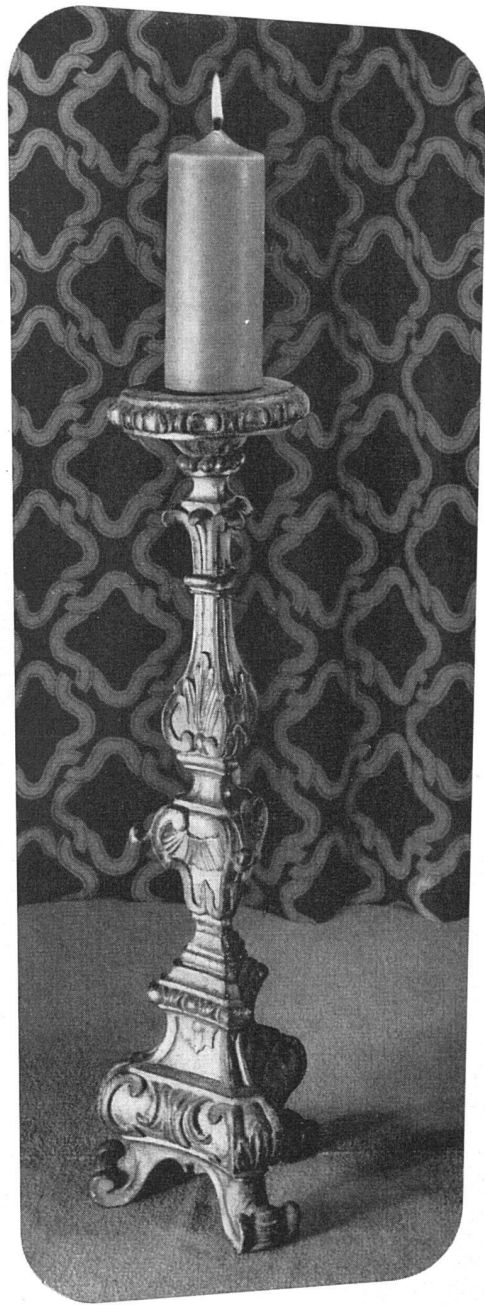
# Soland Stoffe

Diese beiden Druckstoffe sind ausgezeichnet mit der Anerkennung «die gute Form» des Schweizer Werkbundes an der Muba 1952

Dessin «PIAZZETTA» der Simmen-Kollektion



NOLDI SOLAND SWB



Wir führen in unserem Lager eine große Auswahl antiker und moderner Kerzenstöcke. Besichtigen Sie unverbindlich unsere Ausstellung.

*Baumann, Koelliker*

A. G. FÜR ELEKTROTECHNISCHE INDUSTRIE ZÜRICH  
SIHLSTRASSE 37 TELEFON (051) 23 37 33