

Objektyp: **Advertising**

Zeitschrift: **Das Werk : Architektur und Kunst = L'oeuvre : architecture et art**

Band (Jahr): **39 (1952)**

Heft 3: **Schulhäuser**

PDF erstellt am: **22.09.2024**

### **Nutzungsbedingungen**

Die ETH-Bibliothek ist Anbieterin der digitalisierten Zeitschriften. Sie besitzt keine Urheberrechte an den Inhalten der Zeitschriften. Die Rechte liegen in der Regel bei den Herausgebern.

Die auf der Plattform e-periodica veröffentlichten Dokumente stehen für nicht-kommerzielle Zwecke in Lehre und Forschung sowie für die private Nutzung frei zur Verfügung. Einzelne Dateien oder Ausdrucke aus diesem Angebot können zusammen mit diesen Nutzungsbedingungen und den korrekten Herkunftsbezeichnungen weitergegeben werden.

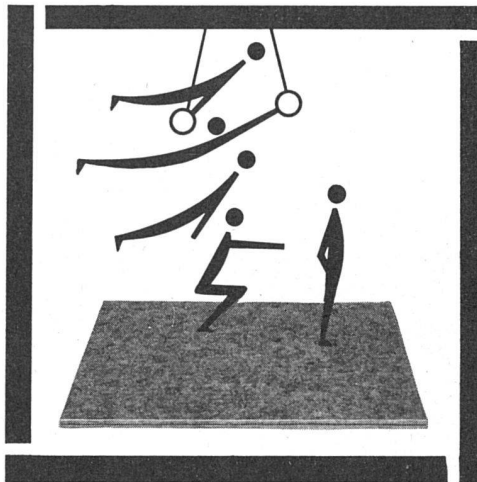
Das Veröffentlichen von Bildern in Print- und Online-Publikationen ist nur mit vorheriger Genehmigung der Rechteinhaber erlaubt. Die systematische Speicherung von Teilen des elektronischen Angebots auf anderen Servern bedarf ebenfalls des schriftlichen Einverständnisses der Rechteinhaber.

### **Haftungsausschluss**

Alle Angaben erfolgen ohne Gewähr für Vollständigkeit oder Richtigkeit. Es wird keine Haftung übernommen für Schäden durch die Verwendung von Informationen aus diesem Online-Angebot oder durch das Fehlen von Informationen. Dies gilt auch für Inhalte Dritter, die über dieses Angebot zugänglich sind.

Belagsproblem Nr.

4

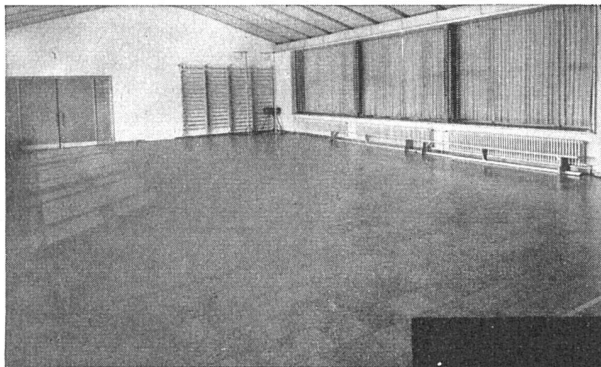


Gleitsicherheit

Entscheidend für die Gleitsicherheit ist die Beschaffenheit der oberen Belagsstruktur. In der Regel wird ein harter, glatter Belag immer gleitgefährlich sein, während ein elastischer beim Begehen «nachgibt» und so die bessere Gleitsicherheit gewährt.

Korkparkett «Altdorf» ist dank einer genau dosierten Pressung, die der Belagsstruktur die Elastizität erhält, weitgehend gleitsicher, selbst bei nassen oder mit Schneestollen behafteten Schuhen. Trotz seiner Elastizität ist seine Druck- und Abriebfestigkeit bedeutend höher als bei ähnlichen Belägen. Ein Grund mehr, warum Korkparkett «Altdorf» bei genauer Prüfung vorgezogen wird.

Verlangen Sie Muster, Prospekte und Referenzenliste.



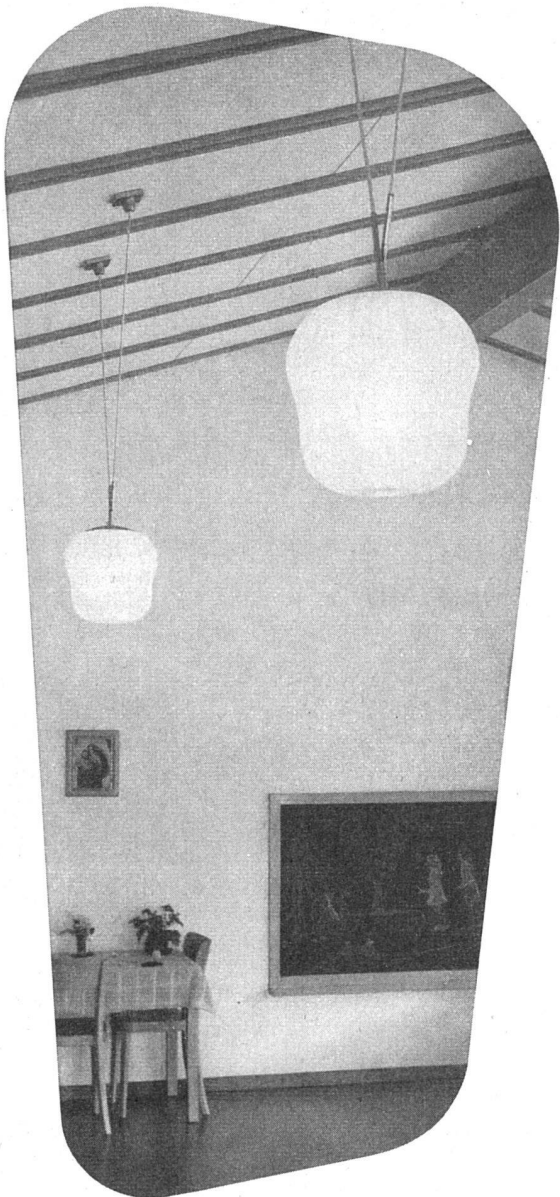
Korkparkett

Altdorf<sup>URI</sup>

Hersteller: Dätwyler AG., Altdorf-Uri  
Ausstellungen: Baumuster-Centrale Zürich  
Baumesse Bern

**Verkauf durch die Fachfirmen**

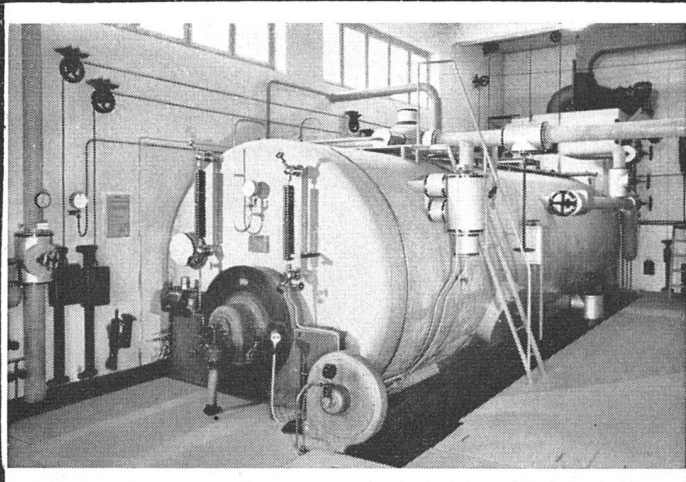
Schweizer Mustermesse Basel: Halle VIII, Stand Nr. 2974



Die Beleuchtung im Kindergarten Dählhölzli wurde durch uns geliefert. Auf allen Gebieten der Beleuchtungstechnik verfügen wir über große Erfahrung. Besichtigen Sie unverbindlich unser vielseitiges Lager.

**Baumann, Koelliker**

A.G. FÜR ELEKTROTECHNISCHE INDUSTRIE ZÜRICH  
SIHLSTRASSE 37 TELEFON (051) 23 37 33



Industriebedarf

Isolierungen

Kälte Wärme Schall

Filterhilfsmittel

**Schneider & Co.** **INDUSTRIE-BEDARF** **FOURNITURES POUR USINES** **Winterthur**

**Eisenhochbau**

Geschweisste  
Stahlkonstruktionen  
Kittlose Glasdächer

**Sonnenstoren**

in allen Ausführungen

**Garage- und  
Hallentore**

nach verschiedenen  
Systemen

**Fassondreherei**

Vorrichtungsbau  
Massenartikel

**Feineisen- und  
Metallbau**

Schaufenster- und  
Schalteranlagen  
Fenster und Türen  
jeder Art  
Baumechanische  
Spezialarbeiten

**Rollgitter und  
Scherengitter**

Tür- und Fenster-  
abschlüsse  
Gitter- und Stabroste

**ERGA-Betriebs-  
Einrichtungen**

Werkzeugschränke  
Maschinenschränke

**ERGA**

**Stahl-Rolladen**

**ERGA-Büromöbel  
aus Stahl**

Registratur-, Kartei-  
und Planschränke,  
Pulte etc.

**GAUGER & Co. AG.**

Zürich Niklausstrasse 11 Telefon 261755