

Objektyp: **Advertising**

Zeitschrift: **Das Werk : Architektur und Kunst = L'oeuvre : architecture et art**

Band (Jahr): **39 (1952)**

Heft 2: **Protestantischer Kirchenbau**

PDF erstellt am: **25.09.2024**

Nutzungsbedingungen

Die ETH-Bibliothek ist Anbieterin der digitalisierten Zeitschriften. Sie besitzt keine Urheberrechte an den Inhalten der Zeitschriften. Die Rechte liegen in der Regel bei den Herausgebern. Die auf der Plattform e-periodica veröffentlichten Dokumente stehen für nicht-kommerzielle Zwecke in Lehre und Forschung sowie für die private Nutzung frei zur Verfügung. Einzelne Dateien oder Ausdrucke aus diesem Angebot können zusammen mit diesen Nutzungsbedingungen und den korrekten Herkunftsbezeichnungen weitergegeben werden. Das Veröffentlichen von Bildern in Print- und Online-Publikationen ist nur mit vorheriger Genehmigung der Rechteinhaber erlaubt. Die systematische Speicherung von Teilen des elektronischen Angebots auf anderen Servern bedarf ebenfalls des schriftlichen Einverständnisses der Rechteinhaber.

Haftungsausschluss

Alle Angaben erfolgen ohne Gewähr für Vollständigkeit oder Richtigkeit. Es wird keine Haftung übernommen für Schäden durch die Verwendung von Informationen aus diesem Online-Angebot oder durch das Fehlen von Informationen. Dies gilt auch für Inhalte Dritter, die über dieses Angebot zugänglich sind.

STEINER

Bauschreinerei
Möbelfabrik

STEINER

Spezialfabrik für Laden- und
Schaufensterausbau

STEINER

Zürich 50
Hagenholzstraße 60

STEINER

Telefon
46 43 44

STEINER

Verlangen Sie
unverbindliche Beratung

STEINER

beste Referenzen
stehen Ihnen zur Verfügung

STEINER



**STEINZEUG-
BODENPLATTEN**
in verschiedenen Farben

**FEUERFESTE
PRODUKTE**

TONWERK LAUSEN AG

MAURER & HÖSLI ZÜRICH

STEINPFLÄSTERUNGEN
HOLZPFLÄSTERUNGEN
GUSSASPHALTARBEITEN
WALZASPHALT-BELÄGE
WALZENBETRIEB
ALLG. STRASSENBAU

PROJEKTIERUNG
BAULEITUNG
BAUAUSFÜHRUNG

BÜRO: DAHLIASTR. 5 - TEL. (051) 32 28 80



Flexalum

JALOUSIEN

Tageslicht
ohne Blendung

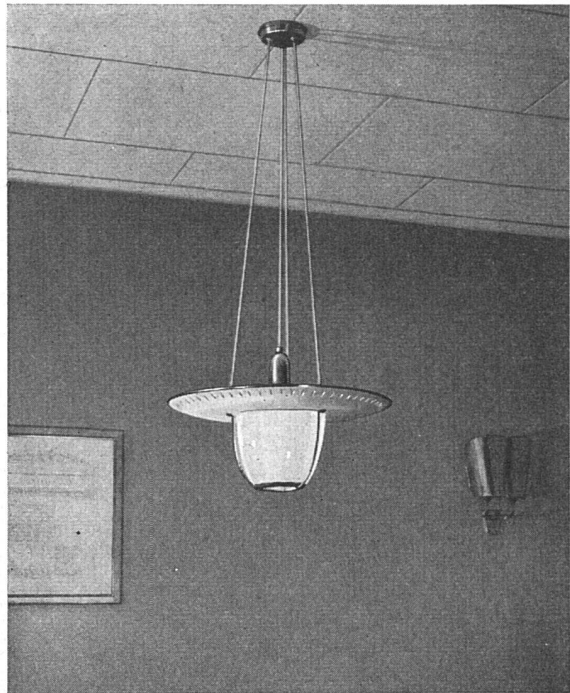
Sonnenlicht
ohne Hitze

ROLLADEN

JALOUSIEN

**SONNEN-
STOREN**

KARL WILHELM
Zeltweg 74a Tel. (051) 24 70 77 **ZÜRICH 7**



♀ Paul Eberth U.G. Zürich

BELEUCHTUNGSKÖRPER

Bärengasse 25 / Talstraße

Telephon 051 / 25 67 43



HANNOVER

1. Teil: **Mustermesse 27. Februar-2. März**

2. Teil: **Technische Messe 27. April-6. Mai**

Prospekte, Messeausweis, ermäßigte Bahnbillette, Schlafwagen, Flugreservierungen, Visa, Unterkunft usw. durch die

Vertretung für die Schweiz:

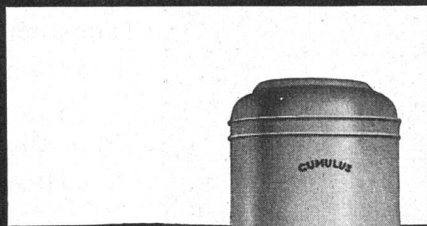
REISEBUREAU

A. KUONI AG., ZÜRICH

Bahnhofplatz 7, Telephon (051) 23 36 10
mit Filialen in

BASEL - BERN - LAUSANNE - LOCARNO - LUZERN

SAUTER



**Cumulus
BOILER**

FR. SAUTER A.G., FABRIK ELEKTR. APPARATE, BASEL

BORSARI ÖLTANKS

aus Eisenbeton mit Glasauskleidung bieten besondere Vorteile: Im Keller eingebaut, volle Ausnutzung des Raumes - Im Hof oder Garten unterirdisch erstellt, kein Rosten und kein Korrodieren.

Heizöl-Tankanlagen für Handel, Industrie, Geschäftshäuser und Villen.

Erstklassige Referenzen.

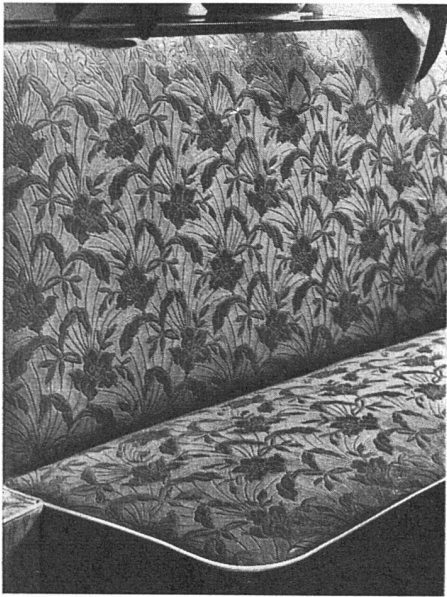
BORSARI & CO., ZOLLIKON-ZÜRICH

Gegründet 1873 — Telephon (051) 24 96 18



FABRILITE - BROCATAN

abwaschbar - brennt nicht



(siehe Muster Werk Nr. 12, 1951)

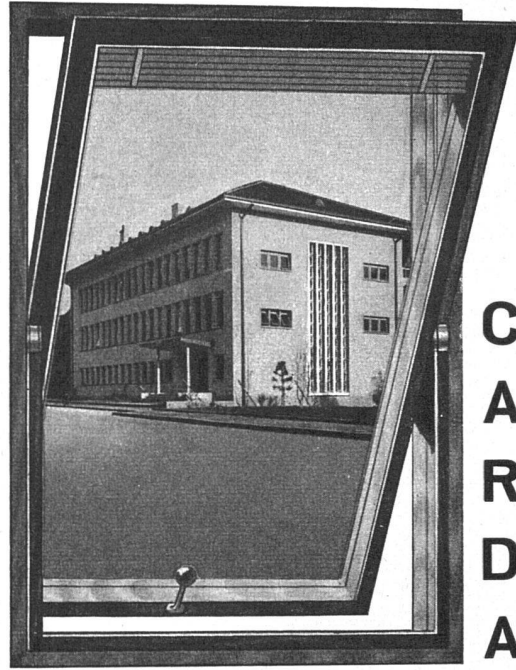
Idealer Möbelstoff

Vereinigt die Vorteile von Stoff und Leder
Unverbindliche Bemusterung durch

AUTOLAC AG., GENÈVE

6, rue de la Flèche

* ges. gesch.



C
A
R
D
A

J. GUYOT

MENUISERIE ÉBÉNISTERIE D'ART

La Tour-de-Peilz

Téléphone (021) 5 25 35

Suisse allemande: Maison Göhner S.A., Zurich

Fugenlose Beläge?

dann

**Euböolith
Dermas**

Fertig begehbare Fußböden,
auf Beton- oder Holzunterkon-
struktion verlegbar

**Euböament
Korkguß**

Unterlagsböden für Linoleum -
Parkett - Gummi etc.

Pilokollan

Maschinenbefestigungsmittel
ohne Schrauben und Bolzen

Kürzeste Lieferfristen!

Euböolithwerke AG., Olten

führend seit 1898

Telephon (062) 5 23 35

Filialen: Bern, Murtenstraße 8, Telephon (031) 2 32 73

Zürich 2, Schulhausstr. 50, Tel. (051) 25 00 73



Heizungen

Ölfeuerungen

Ventilationen

Vollautomatische

Klima-Anlagen

JOH. MÜLLER, Heizung u. Lüftung AG.
RÜTI/Zch.



H. WOLFERMANN-NÄGELI / Eisen- und Metallbau

MÜRTSCHENSTR.-ALBULASTR. 16 ZÜRICH 9/48 TELEPHON 051/52 44 12

Schaufensteranlagen – Schalteranlagen – Hauseingangspartien – Fenster für Büro- und Fabrikbauten in Eisen und Metall – Eisenkonstruktionen – Bau-schlosserarbeiten – Apparatebau – Garagetüren – Sonnenstorenanlagen – Eigenes Konstruktionsbüro – Beratung und Kostenvoranschläge unverbindlich

FRITZ GROB AG. • ZÜRICH 8

GIPSERARBEITEN

Ausführung von: **Lochplatten für Ventilation und Akustik**
Ventilationskanäle in Trockenstuck
Naturputze

Honeywell AG

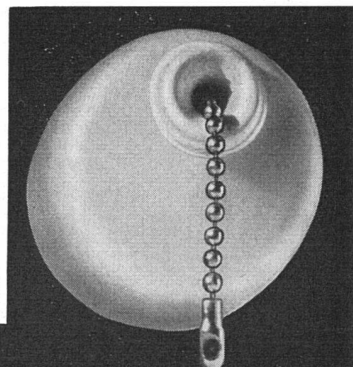
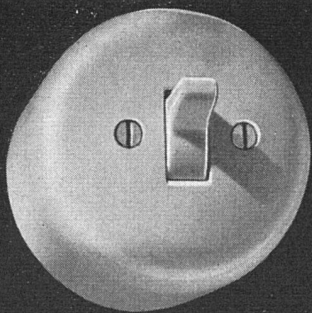
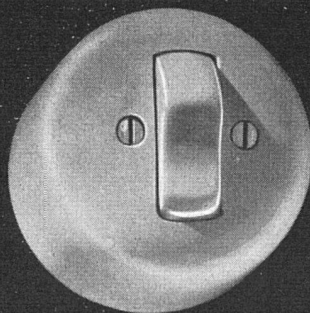
Mühlebachstraße 172
ZÜRICH 8
 Telephon (051) 34 40 40

LA RÉALISATION ARCHITECTURALE LA PLUS HARMONIEUSE ET L'AMÉNAGEMENT LE PLUS RATIONNEL NE DEVIENNENT MAISON QUE DANS LA MESURE OÙ CEUX QUI L'HABITENT ONT LA RECONFORTANTE IMPRESSION D'UN AGRÉABLE CLIMAT INTÉRIEUR

Réglage de chauffage automatique

chez vous
 au bureau
 à l'école
 à la clinique
 à l'hôtel
 dans l'industrie

Demandez notre brochure « Quel que soit votre Problème de chauffage... »



Zweck und Form sind im Feller-Installationsmaterial in unübertroffener Weise vereinigt
 Adolf Feller AG, Horgen

Feller

Rolladen aller Systeme

Rolljalousien · Schattendecken
& Jalousieläden

J·Sum
Rolladenfabrik Olten

SANITÄRE ANLAGEN
ZENTRALHEIZUNGEN



RUETZ + ISLER ZÜRICH

VORMALS MOSCA & CO. ZÜRICH

Zürich 6, Universitätstraße 27 Telephon (051) 28 42 59

Die neuen Formen in Preßholz
möblieren gut
und sind bequem und solid

HORGEN-GLARUS

AG. MÖBELFABRIK HORGEN-GLARUS

Telephon (058) 5 20 91 IN GLARUS



Orgelbau

ORGELN FÜR KIRCHE UND KONZERTSAAL - HAUSORGELN

Th. Kuhn AG., Männedorf

COLORMAT

Emulsionsfarbe für Innen- und Aussenanstriche

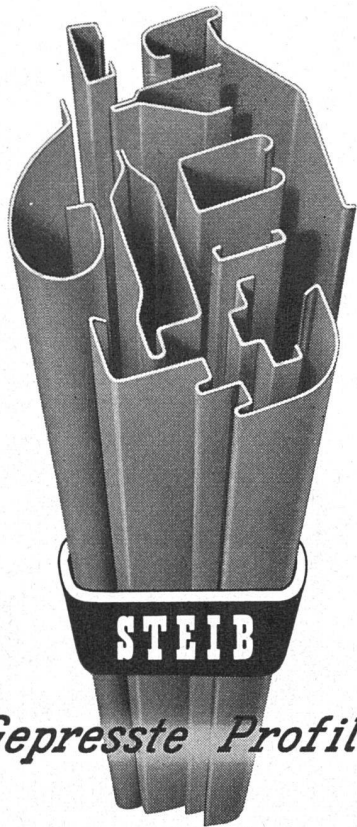
lichtecht

wetterfest

GYSIN & CO. BASEL

seit Jahren bewährtes Fabrikat

Telephonieren Sie (061) 3 59 26



Gepresste Profile

J. & A. STEIB

BASEL 15

Hahnen



R. Nussbaum & Co A.G.
 Armaturenfabrik Olten Tel. 5 28 61
 Zürich Dufourstraße 29 Tel. 32 88 80
 Basel Clarastraße 17 Tel. 275 90

**TÜRSCHÖNER
 AUS CELLULOID**

SCHLUND & CO.
 CELLULOIDWAREN-FABRIK
 ZÜRICH-ALTSTETTEN
 TEL. (051) 52 36 30



WERA

-Luft natürlich, wie sie in Lüftungs-, Luftheizungs- und Klima-Anlagen Wohlbefinden bringt

Alle Probleme der Verwendung von Luft lösen wir gemeinsam mit dem Baufachmann, dem Architekten oder seinen Mitarbeitern.

Hunderte von Referenzen.

Eigene In- und Ausland-Patente.



WERA-Apparatebau AG., BERN
 Fabrik und Büro in Bern, Tel. (031) 399 11
 Vertretung Ostschweiz, Tel. (051) 9305 11

Fenster

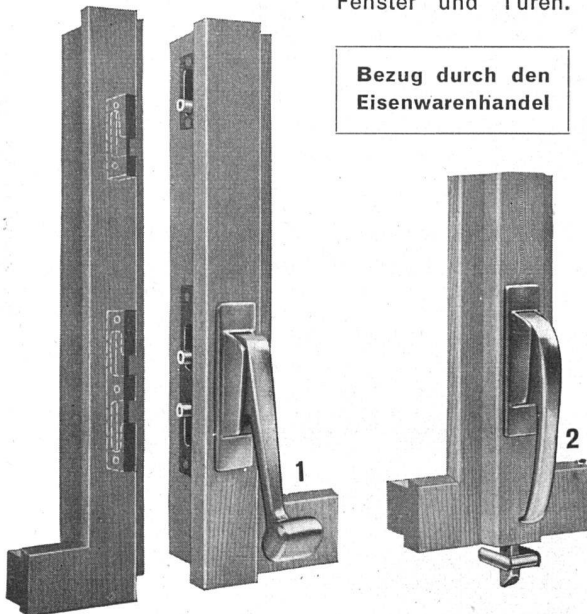


Kiefer Zürich

ABEL HEBELSTANGE

Ein verdeckt montierter Verschluss, nach neuesten technischen Erfahrungen, speziell für sehr hohe Fenster und Türen.

Bezug durch den
Eisenwarenhandel



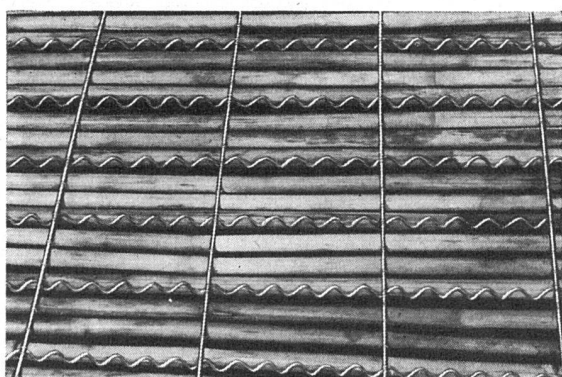
WAGNER

WAGNER AG., WALDSTATT AR
Schweizer Baubeschläge
Tel. (071) 5 11 69 oder (051) 92 04 00

Zugänglich für einen guten Wink?

Wenn ja, dann für die nächste Küchen-, Waschküchen- oder Badezimmerdecke, für Plafonds oder Hängedecken bei Groß- und Industriebauten

«ALPHA»-Schilfrabitz



den erstklassigen Putzmörtelträger für
rißfreie Gips- und Pflasterdecken.

Alleinhersteller:

A. Hirt-Sturzenegger, Wil (SG)

Telephon (073) 6 03 61

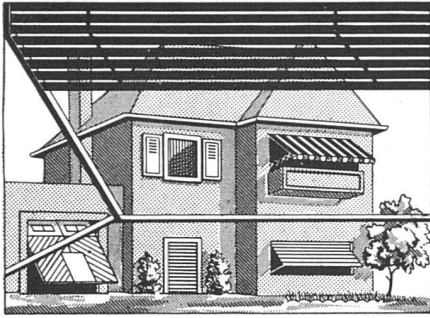
Schilf- und Schilfrabitz-Weberei

Ernst URINOIRS

Einfache Reinigung
Ohne Wasserspülung
geruchlos
Trocken-
Desinfektions-
verfahren

F. ERNST, ING. AG. ZÜRICH

Weststr. 50/52 Telefon (051) 33 60 66



Wir liefern
 Rolladen in Holz
 und Stahl
 Schrankrolladen
 Jalousieläden
 Holzrolltore
 Kipp- und
 Flügeltore
 Sonnenstoren
 Markisenanlagen

E. TRABER & CO., GOLDACH (ST. G.)
 Rolladen- und Storenfabrik Telephone (071) 4 28 12

GRANIT UND MARMORARBEITEN

Granit und Marmor von Castione
 Tessiner Granit hell und dunkel -
 Urner Granit

M. ANTONINI & CO., BELLINZONA
 Schweizerische Granitwerke Gegründet 1865

ROMAIN

TAPETEN/VORHÄNGE

Kordleiter AG.

INNENDEKORATION/TALSTRASSE 11/ZÜRICH

Hans Wenzinger

Obere Zäune 20
 Zürich 1

Zentralheizungen
 Sanitäre Anlagen

Turnmatten

Kokos - Leder - Gummi überzogen mit Leder

Eigene Fabrikation
 Ganze Turnhalleneinrichtungen

BIGLER-SPORT
BERN

TRAVERS

HOCHDRUCK-STAMPF-ASPHALT-PLATTEN

das beste Material
für
stark beanspruchte
Fabrikböden

BAUBEDARF ZÜRICH AG.
ZÜRICH

Otto Mayer Kunststeinfabrik
Kies- und Terrazzowerk

Kunststeinsande
in allen Farben
 Kompostsilos **OM**
 Kaminhüte **OM**
 Bahnanschluß

Bürglen Tel. (072) 54201

SANITÄRE ANLAGEN · WARMWASSER-VERSORGUNGEN

NORDSTRASSE 67
 TELEPHON 280674

FRITZ WITSCHI · ZÜRICH 6

Vitrofil

GLASSEIDE-MATTEN

langfaserig, mineralisch
elastisch, vibrationsfest

Bewährter Schall- und Wärmeschutz
für Böden, Wände, Strahlungsheizung

CAVIN & CO · ZÜRICH 1

Glasspinnerei

Talstr. 62 · Tel. (051) 271190

Fabrik in Adliswil
Gegründet 1934



Rocopon, die neue Kunstharzemulsion für wisch- und waschfeste Innen- und Außenanstriche. In allen modernen Pastelltönen erhältlich. **Vorteile:** Große Atmungsfähigkeit, rasches Trocknen, vornehmes Aussehen, geruchlos und angenehmes Verarbeiten.

Prospekt, Muster und Referenzen gratis durch
O. Roth & Co., Luzern Tel. (041) 334 44
Zentralschweiz. Lack- und Farbenfabrik GmbH.

**LERCH
AUFZÜGE**

AUG. LERCH, ZÜRICH, OETENBACHGASSE 5
TELEPHON 23 30 00

Bodmer-Öfen und Cheminées



haben sich immer vorzüglich bewährt. Reichhaltige Auswahl. Alle Hafnerarbeiten und Ofenreparaturen. Neue und antike Kachelöfen. Elektr. Akkumulieröfen für Nachtstrom. Bitte Prospekte verlangen!

Carl Gustav Bodmer & Co., Ofenfabrik
Zürich Seefeld, Holbeinstrasse 22 - Telephon 34 12 73

AKTIENGESELLSCHAFT

STEHLE & GUTKNECHT

SULZER ZENTRALHEIZUNGEN

Telephon 2 49 52 **Basel** Bärenfelsenstr. 40/47

Zentralheizungen aller Systeme
Ventilationen jeder Art
Luftkonditionierungsanlagen
Sulzer Strahlungsheizung System Crittal



CARL HOHL'S ERBEN

Dachpappenfabrik

Zürcherstr. 207 a **St. Gallen** Telephon 2 78 08

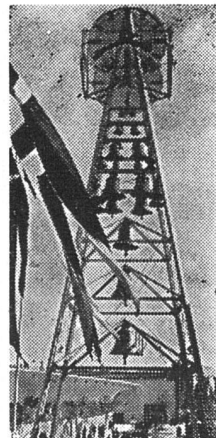
- Gußasphaltbeläge für Straßen, Plätze, Flachdächer, Terrassen, Fabrikböden
- EMULTIT-Isolierbaustoffe
- EVORIT-Dachpappen, Klebmassen, Isoliermaterialien
- ZIMMERIT-Spezial-Asphaltlack
- Karbolineum
- Teer-, Asphalt- und Bitumen-Produkte

LAMELLENSTOREN
solomatic

GARAGETORE **Sonnenstoren**

ROLLADEN GRIESSER

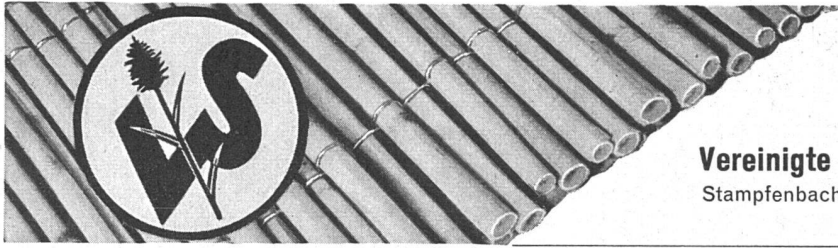
AADORF · BASEL · BERN · LUZERN · ST-GALLEN · ZÜRICH



**Glockengießerei
Rüetschi AG., Aarau**

Kirchenglocken
Neuanlagen
und Reparaturen
Statuen-
und Bildguß

Glockenturm
Schweiz. Landesausstellung
Zürich 1939



Schilfrohwewebe

der vorzügliche Putzträger

Vereinigte Schilfwebereien Zürich

Stampfenbachplatz 1, Telephon (051) 28 43 63



Temple National de Morges

Photo: O. Sartori, Genève

BERNHARD HITZ, USTER

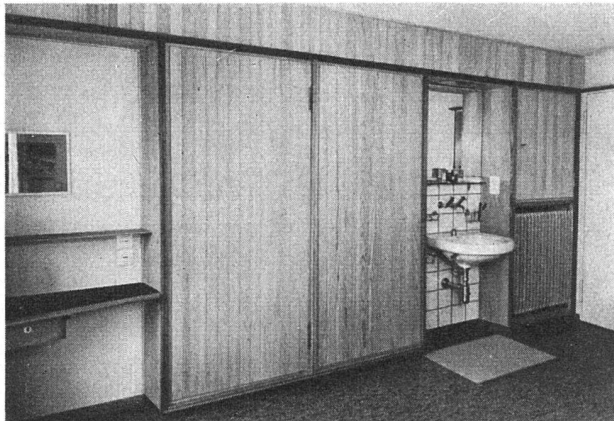
Fugenlose SPRAY «LIMPET» ASBEST-

Akustik- und Schallschluckbeläge

Feuerschutzbeläge

Kondensations-Verhütungsbeläge

SPRAY «LIMPET» ASBEST-Akustikbeläge an den gewölbten Deckenfeldern der Kirche – 285 m² – auf bestehenden Gipsputz aufgespritzt



UMBAUTEN

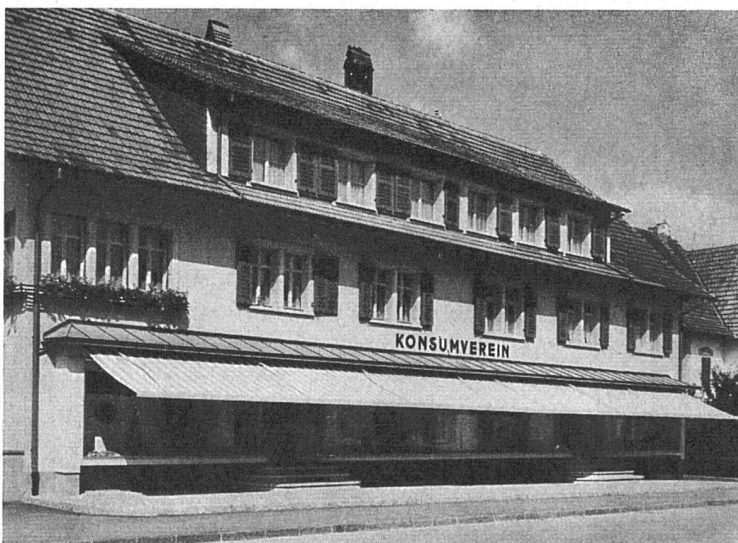
NEUBAUTEN

INNENAUSBAU

LADENEINRICHTUNGEN

Schreinerei-Genossenschaft Zürich

Telephon 280570 – Kronenstraße 32



SBC
Aussteller

SchenkerForen

Zürich

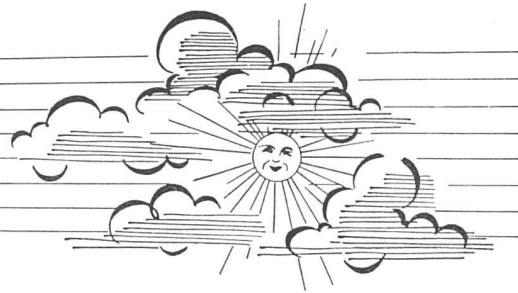
Telephon (051) 32 65 60

Schönenwerd

Telephon (064) 3 13 52

Knickarmstoren

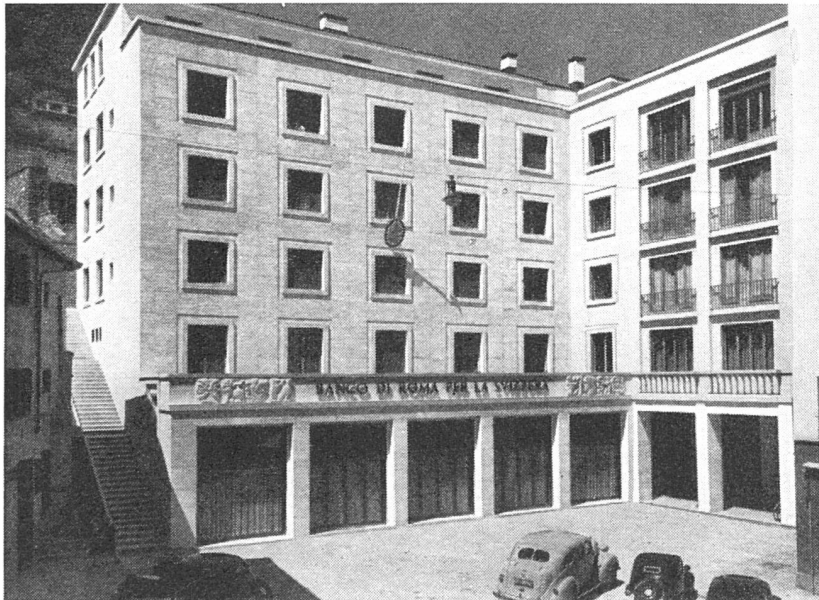
Schaufenster-, Fenster- und Terrassenstoren



Rationelle Verwertung von Luft und Wärme, richtige Dosierung von Befeuchtung und Trocknung der Luft, Schaffung eines dauernden Behaglichkeitszustandes sind die Merkmale unserer **Klima- und Lüftungsanlagen.** – Neuzeitliche **Lüftungs- und Luftheizungsanlagen** für Restaurants, Hotels, Kirchen, Schulhäuser, Versammlungslokale usw. – Verlangen Sie unsern Besuch, wir beraten Sie gerne.

VENTILATOR AG. STÄFA Telephon (051) 93 01 36

Spezialisiert seit 1890 für Ventilatoren und lufttechnische Anlagen

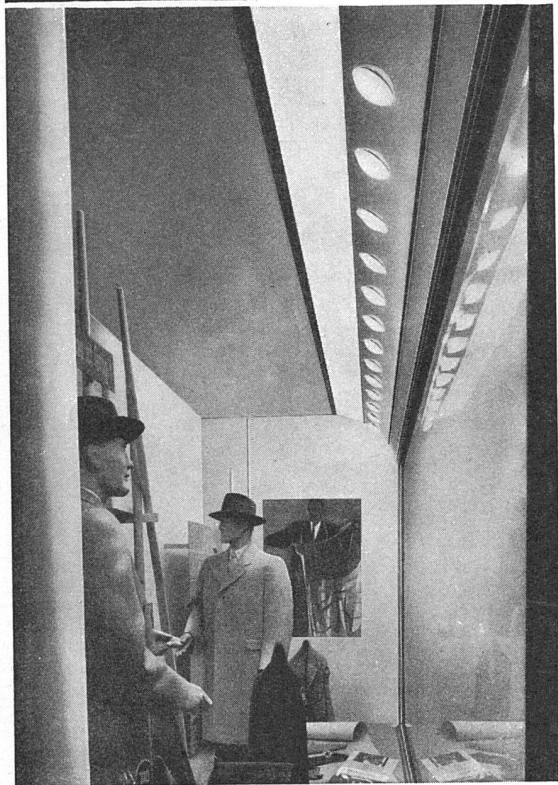
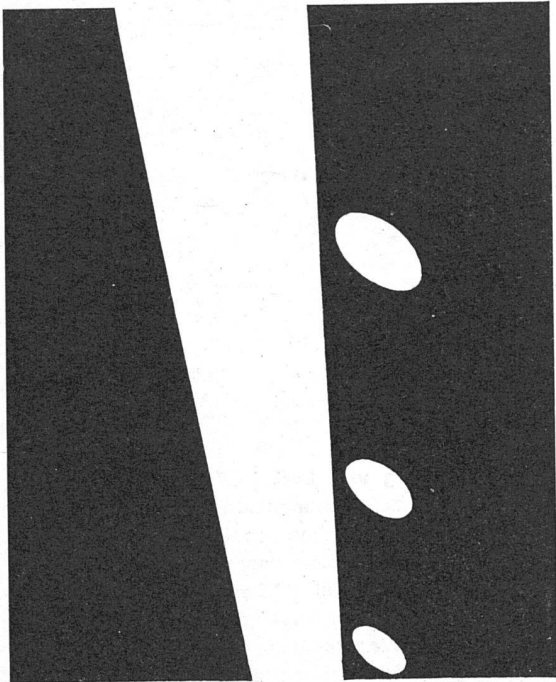


Banco di Roma
per la Svizzera, Lugano

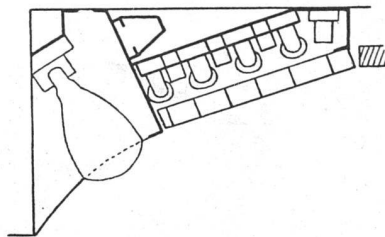
**Grundwasser-, Ter-
rassen- und Flach-
dach-Isolierungen**
ca. 1900 m²

ASPHALT-EMULSION AG. • ZÜRICH

Telephon (051) 25 88 66 – Postfach Zürich 23 – Löwenstraße 11



Philips Fluoreszenz-Lampen und Beleuchtungskörper



Die künstliche Raum-Sonne

schafft strahlendes Licht
 deshalb
 Wohlbefinden
 Behaglichkeit
 Arbeitsfreudigkeit
 bessere Leistungen
 gesteigerte Produktion
 höhere Umsätze

PHILIPS

Pioniere für bessere Beleuchtung

Wir liefern Fluoreszenzlampen

verschiedener Leistungen und Lichtfarben
 Vorschaltgeräte mit SEV-Prüfzeichen
 Lampenfassungen,
 Starter, Starterfassungen
 Kondensatoren usw.

ferner

in grosser Auswahl
 moderne, lichttechnisch gut durch-
 konstruierte Leuchten für jeden Zweck,
 auf Wunsch auch Sonderanfertigung

Unsere erfahrenen Lichtspezialisten
 stehen Ihnen für alle Beleuchtungs-
 fragen jederzeit gerne zur Verfügung.
 Wenden Sie sich an unser lichttech-
 nisches Büro

Philips AG Zürich
 Manessestrasse 192,
 Telefon (051) 25 86 10

Philips SA Genève
 Quai Wilson 33,
 Téléphone (022) 2 63 50

Hans Neuburg

Printed in Switzerland

BUCHDRUCKEREI WINTERTHUR A.G.