

# Protestantische Kirche in Zürich-Witikon : Werner M. Moser, Arch. BSA/SIA, Zürich

Autor(en): **W.M.M.**

Objektyp: **Article**

Zeitschrift: **Das Werk : Architektur und Kunst = L'oeuvre : architecture et art**

Band (Jahr): **39 (1952)**

Heft 2: **Protestantischer Kirchenbau**

PDF erstellt am: **25.09.2024**

Persistenter Link: <https://doi.org/10.5169/seals-30201>

## **Nutzungsbedingungen**

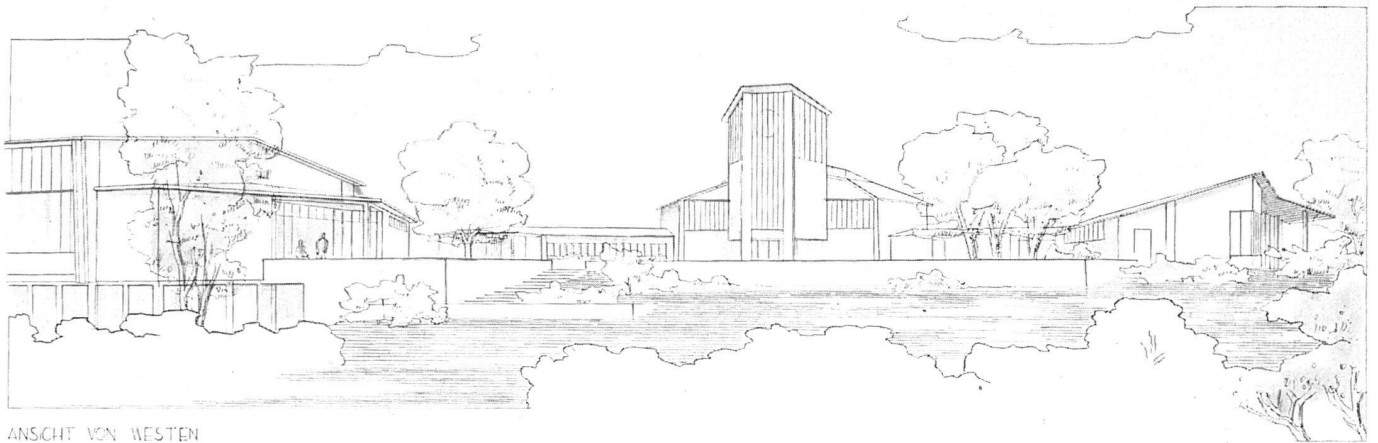
Die ETH-Bibliothek ist Anbieterin der digitalisierten Zeitschriften. Sie besitzt keine Urheberrechte an den Inhalten der Zeitschriften. Die Rechte liegen in der Regel bei den Herausgebern.

Die auf der Plattform e-periodica veröffentlichten Dokumente stehen für nicht-kommerzielle Zwecke in Lehre und Forschung sowie für die private Nutzung frei zur Verfügung. Einzelne Dateien oder Ausdrucke aus diesem Angebot können zusammen mit diesen Nutzungsbedingungen und den korrekten Herkunftsbezeichnungen weitergegeben werden.

Das Veröffentlichen von Bildern in Print- und Online-Publikationen ist nur mit vorheriger Genehmigung der Rechteinhaber erlaubt. Die systematische Speicherung von Teilen des elektronischen Angebots auf anderen Servern bedarf ebenfalls des schriftlichen Einverständnisses der Rechteinhaber.

## **Haftungsausschluss**

Alle Angaben erfolgen ohne Gewähr für Vollständigkeit oder Richtigkeit. Es wird keine Haftung übernommen für Schäden durch die Verwendung von Informationen aus diesem Online-Angebot oder durch das Fehlen von Informationen. Dies gilt auch für Inhalte Dritter, die über dieses Angebot zugänglich sind.



ANSICHT VON WESTEN

Gesamtansicht von Westen, links Gemeindesaal, rechts Pfarrhaus | Vue perspective d'ensemble prise de l'ouest; à gauche la salle de réunion, à droite la résidence pastorale | Perspective view from west, at left assembly hall, at right minister's quarters  
*Klischee Schweiz. Bauzeitung*

### Protestantische Kirche in Zürich-Witikon

(Projektwettbewerb Juli 1950)

Werner M. Moser, Arch. BSA/SIA, Zürich

Dieses Projekt stellt eine Weiterentwicklung des in Genf verwirklichten Baugedankens dar, unter spezieller Berücksichtigung der charakteristischen Merkmale der evangelischen Landeskirche, der bedeutend größeren Raumanforderungen und der Eingliederung eines Turmes.

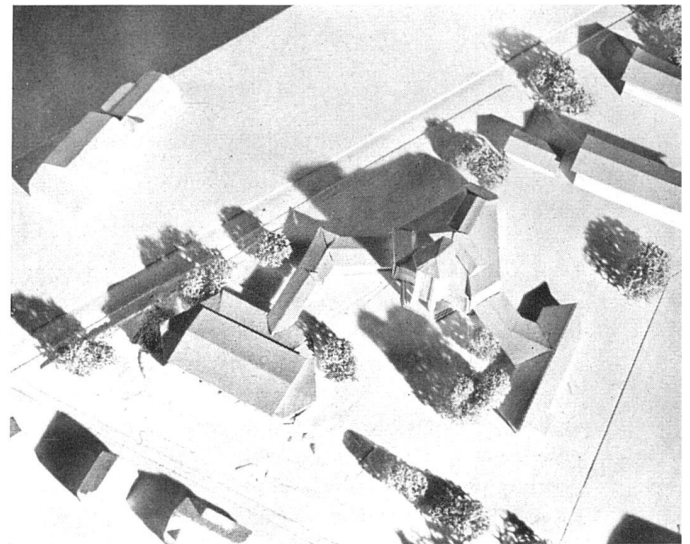
*Städtebauliches:* Abwendung des Kirchplatzes von der Verkehrsstraße, aber einladende Vorfahrt.

*Bauten:* Organisches Zusammenbinden der verschiedenen Bauten (Gemeindesaal, Unterrichtsräume, Sigristenwohnung, Pfarrwohnung) mit der Kirche als Dominante an Stelle von einer willkürlichen Addition.

*Kirchturm:* Kirche und Turm sind zusammengefaßt. Freistehende Türme wirken meist zufällig.

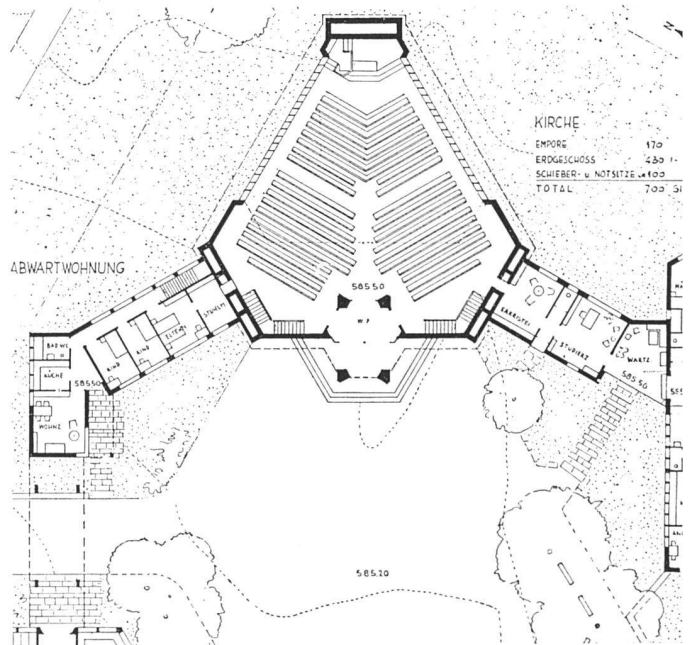
*Kirchenraum:* Einerseits erzeugt die konzentrische Gruppierung der Gemeinde eine für das Gemeinschaftserlebnis günstige Atmosphäre, andererseits wird die betonte Längsrichtung den Ansprüchen der Predigtkirche gerecht.

W. M. M.



Modellansicht von Südwesten | Maquette vue du sud-ouest | The model from south-west

Erdgeschoss der Kirche 1:600 | Rez-de-chaussée de l'église | Ground floor plan of the church



Längsschnitt durch Kirche und Turm 1:600 | Coupe longitudinale de l'église | Cross-section through church and tower

