

Pavillonschule U.L.O. in Brielle : Architekten J. H. van den Broek und J. B. Bakema, Rotterdam

Autor(en): [s.n.]

Objektyp: **Article**

Zeitschrift: **Das Werk : Architektur und Kunst = L'oeuvre : architecture et art**

Band (Jahr): **38 (1951)**

Heft 11: **Holland**

PDF erstellt am: **23.09.2024**

Persistenter Link: <https://doi.org/10.5169/seals-82110>

Nutzungsbedingungen

Die ETH-Bibliothek ist Anbieterin der digitalisierten Zeitschriften. Sie besitzt keine Urheberrechte an den Inhalten der Zeitschriften. Die Rechte liegen in der Regel bei den Herausgebern.

Die auf der Plattform e-periodica veröffentlichten Dokumente stehen für nicht-kommerzielle Zwecke in Lehre und Forschung sowie für die private Nutzung frei zur Verfügung. Einzelne Dateien oder Ausdrucke aus diesem Angebot können zusammen mit diesen Nutzungsbedingungen und den korrekten Herkunftsbezeichnungen weitergegeben werden.

Das Veröffentlichen von Bildern in Print- und Online-Publikationen ist nur mit vorheriger Genehmigung der Rechteinhaber erlaubt. Die systematische Speicherung von Teilen des elektronischen Angebots auf anderen Servern bedarf ebenfalls des schriftlichen Einverständnisses der Rechteinhaber.

Haftungsausschluss

Alle Angaben erfolgen ohne Gewähr für Vollständigkeit oder Richtigkeit. Es wird keine Haftung übernommen für Schäden durch die Verwendung von Informationen aus diesem Online-Angebot oder durch das Fehlen von Informationen. Dies gilt auch für Inhalte Dritter, die über dieses Angebot zugänglich sind.

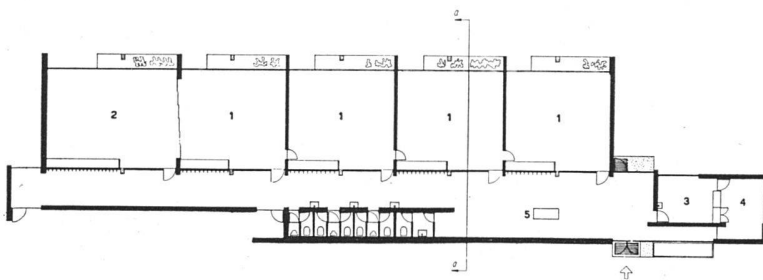


Eingang und Nordostfront | Entrée et façade nord-est | Entrance and north-east elevation

Photos: J. A. Vrijhof, Rotterdam

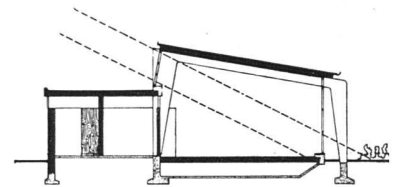
Pavillonsschule U.L.O. in Brielle

1949, Architekten: J. H. van den Broek und J. B. Bakema, Rotterdam



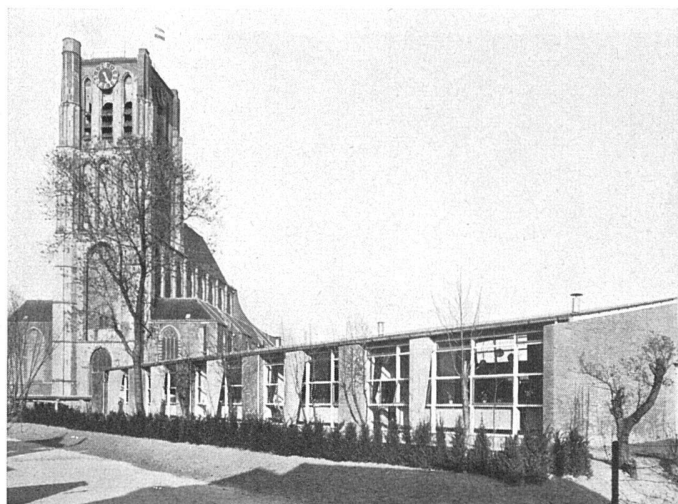
Grundriß 1:500 | Rez-de-chaussée | Ground floor plan

1 Klassenzimmer 7,20 × 6,60 m	2 Spiel- und Arbeitsraum 3 Sprechzimmer	4 Lehrer 5 Aquarium
----------------------------------	--	------------------------



Querschnitt 1:300 | Coupe | Cross section

Südwest-Ansicht mit alter Kirche | Façade sud-ouest | South-west elevation



Klassenzimmer und Arbeitsraum mit Schiebewand | Une des classes avec paroi coulissante donnant dans la salle des travaux manuels | Classroom and workroom with sliding partition between

