

Objektyp: **Advertising**

Zeitschrift: **Das Werk : Architektur und Kunst = L'oeuvre : architecture et art**

Band (Jahr): **38 (1951)**

Heft 8: **Kirchliche Architektur und Kunst**

PDF erstellt am: **20.09.2024**

### **Nutzungsbedingungen**

Die ETH-Bibliothek ist Anbieterin der digitalisierten Zeitschriften. Sie besitzt keine Urheberrechte an den Inhalten der Zeitschriften. Die Rechte liegen in der Regel bei den Herausgebern.

Die auf der Plattform e-periodica veröffentlichten Dokumente stehen für nicht-kommerzielle Zwecke in Lehre und Forschung sowie für die private Nutzung frei zur Verfügung. Einzelne Dateien oder Ausdrucke aus diesem Angebot können zusammen mit diesen Nutzungsbedingungen und den korrekten Herkunftsbezeichnungen weitergegeben werden.

Das Veröffentlichen von Bildern in Print- und Online-Publikationen ist nur mit vorheriger Genehmigung der Rechteinhaber erlaubt. Die systematische Speicherung von Teilen des elektronischen Angebots auf anderen Servern bedarf ebenfalls des schriftlichen Einverständnisses der Rechteinhaber.

### **Haftungsausschluss**

Alle Angaben erfolgen ohne Gewähr für Vollständigkeit oder Richtigkeit. Es wird keine Haftung übernommen für Schäden durch die Verwendung von Informationen aus diesem Online-Angebot oder durch das Fehlen von Informationen. Dies gilt auch für Inhalte Dritter, die über dieses Angebot zugänglich sind.

**WANNER-**

**Ventilationsanlagen**

für

Kinos, Theater, Verwaltungsgebäude,  
Spitäler, sowie für alle gewerblichen  
und industriellen Bauten

Beratung und Ausführung durch:  
**WANNER & Co. A.-G. Maschinenfabrik HORGEN**  
Tel. (051) 92 47 41

**HYPOTHEKARBANK IN WINTERTHUR**

**WINTERTHUR**

Untertor 32

**ZÜRICH**

Paradeplatz 5

Gegründet 1865

Aktienkapital Fr. 15 000 000.-

Reserven Fr. 4 500 000.-

**Hypotheken**

**Sparhefte**

**Baukredite**

**Einlagehefte**

**Darlehen**

**Konto-Korrente**

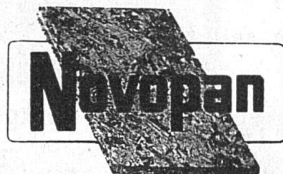
**Vermögensverwaltungen**

**Zuverlässigkeit...**



Ateliers des Charmilles S. A., Usine de Châtelaine, Genève

nicht nur des Ölbrenners,  
 sondern auch des Service.  
 CUENOD, das älteste und grösste  
 Ölfeuerungs-Unternehmen Europas  
 mit seinem ausgedehnten Kundendienst  
 bietet Ihnen die grösste Sicherheit.  
 Über 25 verschiedene Typen  
 für Zentralheizungen  
 und industrielle Zwecke.



die Qualitätsplatte für

**Bau und guten Innenausbau  
 anspruchsvolle Möbelteile**

Bezugsquellen: Bei Ihrem Händler

**NOVOPAN AG., KLINGNAU**

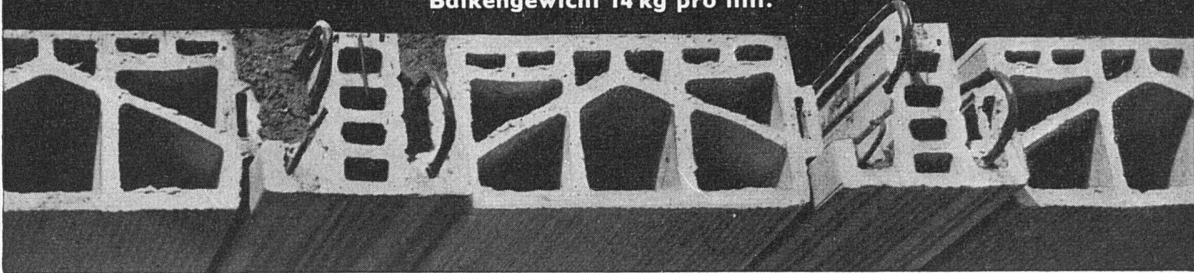
Telephon (056) 5 13 35/36

**Doppel**  **BALKEN  
DECKE**

**W. LORETZ BERN**

Gutenbergstr. 7 . Tel. (031) 3 40 83

ganz aus gebrannten Tonelementen mit vorfabrizierten armierten Balken  
Balkengewicht 14 kg pro lfm.



Zentralheizungsfabrik

**Berchtold & Co.**

Gegründet 1871

Thalwil Telephon 051/92 05 01

**Euböolithwerke AG., Olten**

führend in der Steinholzbranche seit 1898  
Telephon (062) 5 23 35

Filialen: Bern, Murtenstraße 8, Telephon (031) 2 32 73  
Zürich 2, Schulhausstr. 50, Tel. (051) 25 00 73

**Euböolith  
Dermas**

Fertig begehbare Fußböden,  
unifarbig oder geflammt, Aus-  
führungen, fugenlos, staubfrei,  
feuersicher

**Euböament  
Korkguß**

Die bewährten Unterlagsbö-  
den zur Aufnahme von Lino-  
leum, Parkett, Gummi etc.

**Pilokollan**

Maschinenbefestigungsmittel -  
ohne Schrauben und Bolzen

*Dachpappen*

Flachbedachungen u. Abdichtungen

*Bausoliermaterial*

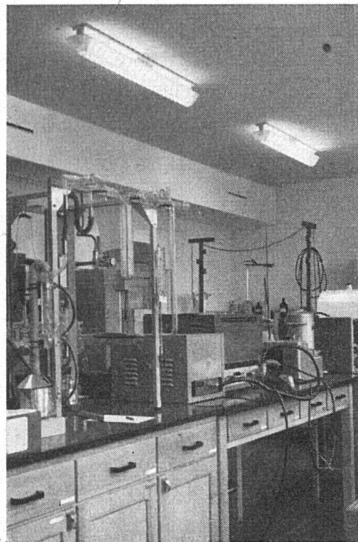
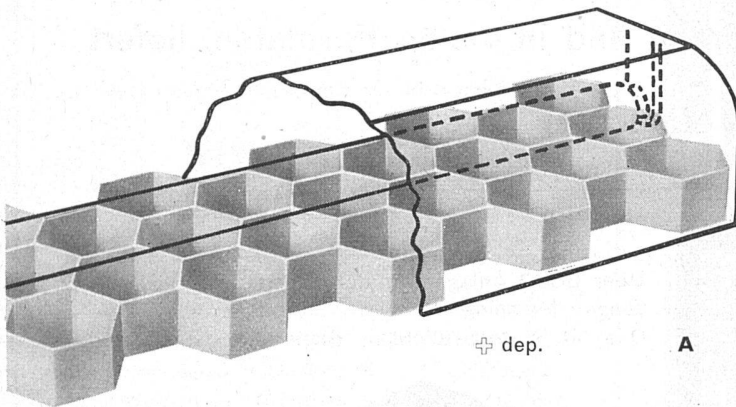
H. SÜSSMANN SÖHNE



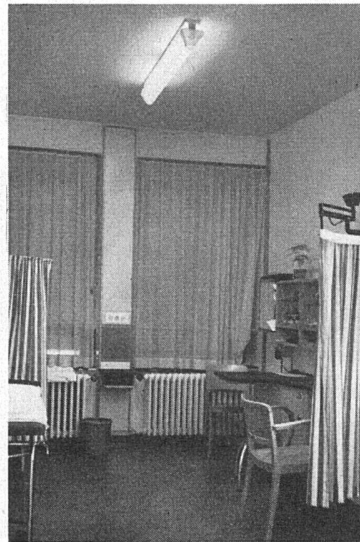
Dachpappenfabrik  
ZÜRICH-AFFOLTERN

# H. WEIDMANN

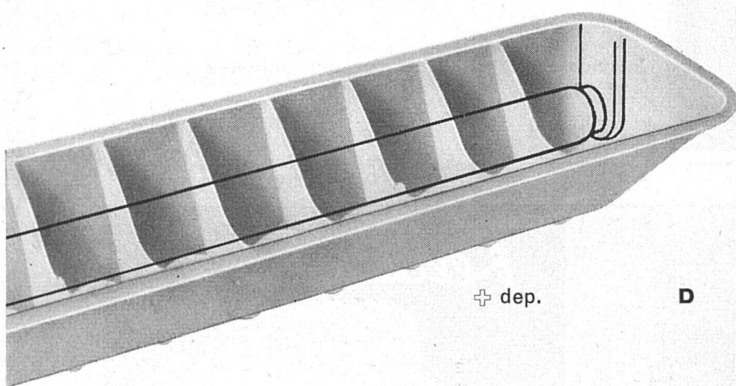
AKTIENGESELLSCHAFT RAPPERSWIL SG TEL. (055) 216 51



B



C



+ dep.

D

Unsere geschützten Überwurfblenden für Einzelröhren oder Einfachröhrenstränge sowie Raster (Bienenwabenmodell) aus durchscheinendem, lichtstreuendem Kunststoff erfüllen lichttechnisch und ästhetisch letzte Anforderungen.

Wo höchste Präzision in der Arbeit verlangt wird, sind optimale Lichtverhältnisse unerläßliche Voraussetzung.



E

Die **Lichtstärke** ist heute kein Problem mehr, dagegen fehlt es vielerorts an der **Qualität** des **Lichtes**. Aus dem neuesten Handbuch über Beleuchtung (von Prof. Robert Spieser) entnehmen wir:

Blendung als Hauptfehler wird oft nicht genügend erkannt. Unabgeschirmte Lichtquellen sind zu vermeiden – auch bei Fluoreszenzrohrleuchten.



F

LEGENDE:

- A Bienenwabenraster für mehrröhriige Leuchte
- B Laboratorium Neues Kantonsspital Zürich
- C Untersuchungszimmer Neues Kantonsspital Zürich
- D Überwurfblende für 40-Watt-Fluoreszenz-Röhre
- E Teilansicht der Betriebsdruckerei einer Großbank
- F Teilansicht der Betriebssetzerei einer Großbank

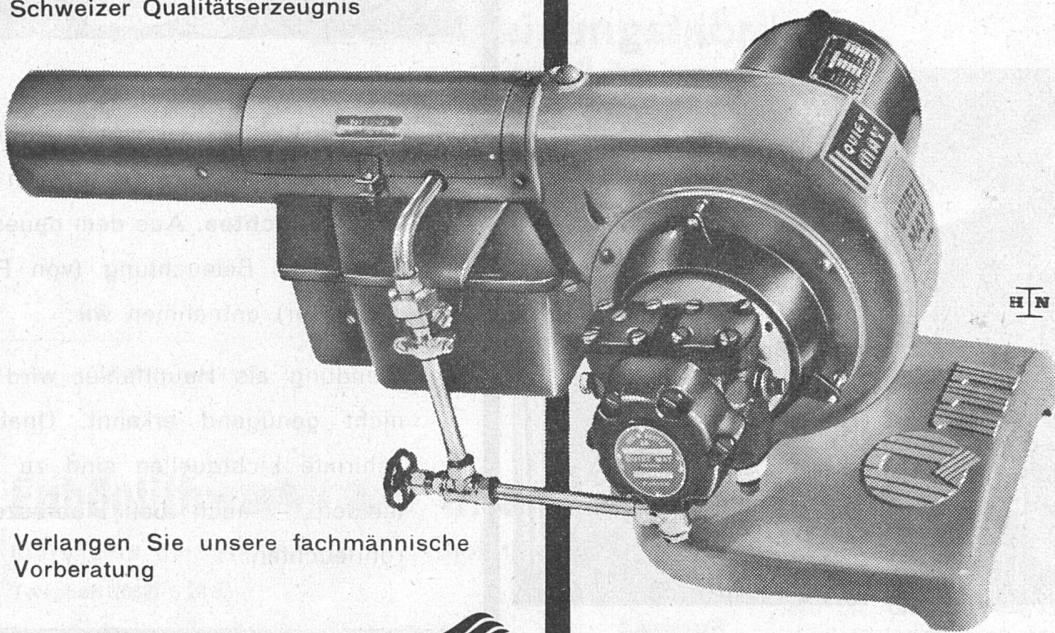
Die schönsten und besten **Klinker**

in frohen Farbtönen,  
geflammt und in vielen Formaten, liefert

**A.-G. Verblendsteinfabrik Lausen**

**QUIET MAY**

Schweizer Qualitätserzeugnis

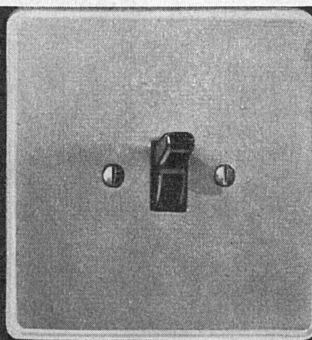
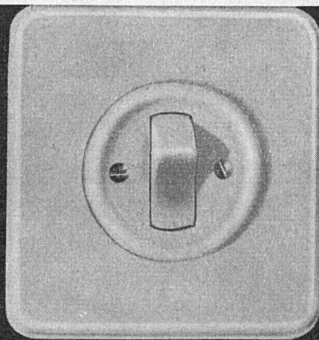


Über 8000 Anlagen in der Schweiz  
zeugen für seine  
Qualität, Wirtschaftlichkeit, Sicherheit

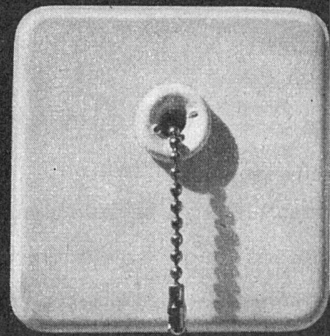
Verlangen Sie unsere fachmännische  
Vorberatung

Ing. W. OERTLI A.G.   
Autom. Feuerungen  
Zürich Beustweg 12 Tel. 34 1011/12/13

Service-Stellen in der ganzen Schweiz



*Feller*



Adolf Feller AG. Horgen

Zweck und Form sind im Feller-  
Installationsmaterial in unüber-  
treffener Weise vereinigt

*Das Geschenk*  
FÜR DEN KUNSTFREUND

Im Verlag der  
Buchdruckerei Winterthur AG. ist erschienen

**WINTERTHURER  
KLEINMEISTER**

des 18. und frühen 19. Jahrhunderts

Die im Formate 24 × 32 cm erscheinende Publikation enthält 34 großenteils originalgroße Faksimilereproduktionen der schönsten Aquarelle und Zeichnungen von Winterthurer Künstlern des 18. und 19. Jahrhunderts. Im Mittelpunkt stehen die Werke der eigentlichen Kleinmeister JOHANN LUDWIG ABERLI, HEINRICH RIETER und JOHANN JAKOB BIEDERMANN, die vor allem in Bern tätig waren. Um sie gruppieren sich Blätter ihrer Zeitgenossen ANTON GRAFF, JOHANN ULRICH SCHELLENBERG und JOHANN RUDOLF SCHELLENBERG. Ihnen voran geht FELIX MEYER, der Begründer der neueren schweizerischen Landschaftsmalerei und Vorläufer dieser blühenden Winterthurer Malerschule des 18. Jahrhunderts, und im beginnenden 19. Jahrhundert folgen noch EMANUEL STEINER und JOHANN CASPAR WEIDENMANN. – Die mit größter Sorgfalt reproduzierten Blätter stammen aus der graphischen Sammlung des Winterthurer Kunstmuseums, das den künstlerischen Nachlaß dieser meisten Maler und Zeichner besitzt; sie werden fast durchgehend zum ersten Male publiziert. In einem einführenden Text würdigt Dr. Heinz Keller, Konservator des Winterthurer Kunstmuseums, diese Meister und ihr Schaffen.

Bestellungen durch Ihre Buchhandlung oder direkt beim Verlag Buchdruckerei Winterthur AG.

**BESTELLSCHEIN**

Buchdruckerei Winterthur AG., Winterthur  
Postfach 210

Ich bestelle hiermit ein Exemplar der «Winterthurer Kleinmeister des 18. und frühen 19. Jahrhunderts» zum Preis von Fr. 50.– + Wust und Porto.

Unterschrift und Adresse des Bestellers:



als EDISON  
die Glühlampe erfand

hängte sie die beglückte Menschheit überall frei auf, damit sie strahle und bewundert werde. Heute findet man freie Glühlampen nur noch in Dielen und Hintertreppen; sonst verwendet man aus ästhetischen und lichttechnischen Gründen passende Beleuchtungskörper.

Und die Leuchtstoffröhre? – auch sie wurde und wird noch frei montiert, blendet und verschleudert ihr Licht in unnütze Richtungen. Bereits setzen sich unsere

**Beleuchtungskörper für  
Leuchtstoff-Röhren**

überall durch, denn sie sind formschön, blendfrei, lenken die Strahlung dorthin, wo Sie sie brauchen und setzen somit alles

**ins rechte Licht**



Aluminium-Licht AG Zürich  
Uraniastr. 16 Tel. (051) 23 77 33

MD

**TRAVERS  
HOCHDRUCK-STAMPF-ASPHALT-PLATTEN**

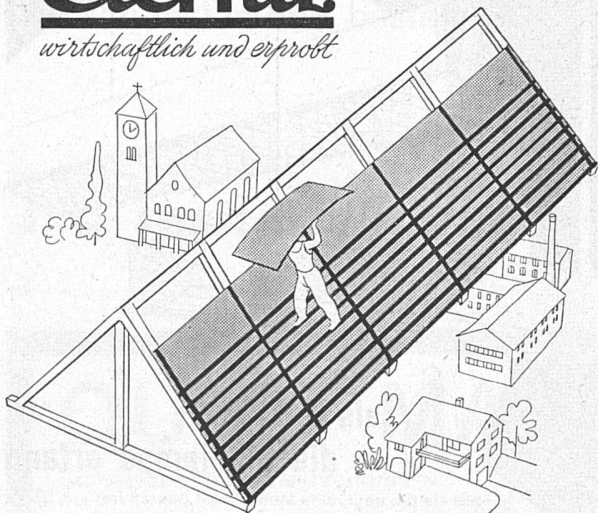


das beste Material  
für  
stark beanspruchte  
Fabrikböden

**BAUBEDARF ZÜRICH AG.**  
ZÜRICH

# Eternit

wirtschaftlich und erprobt



## Unterdach

Die auf den Sparren verlegten Platten bilden ein Unterdach, welches besten Schutz vor eindringender Nässe, Flugschnee, Staub, sowie Feuerübergriff gewährleistet. Die grossformatigen und leichten Platten gestatten eine einfache und rasche Verlegung.

ETERNIT AG NIEDERURNEN TEL. (058) 41555



DREIKÖNIGSKIRCHE ZÜRICH

TÜRRELIEF DES TABERNAKELS. ENTW. UND AUSF. WILLI BUCK

DIE WERKSTÄTTE FÜR IHRE INDIVIDUELLEN ANSPRÜCHE  
KIRCHLICHE UND PROFANE GOLDSCHMIEDEKUNST.  
FÜR INNENAUSBAU: KUNSTHANDWERKLICHE GITTER -  
BELEUCHTUNGSKÖRPER UND BESCHLÄGE



## EDELMETALL WERKSTÄTTE WILLI BUCK, WILSTG.

OB. BAHNHOFSTR. 34, TEL. (073) 6 12 55 - PRIVAT 6 16 55

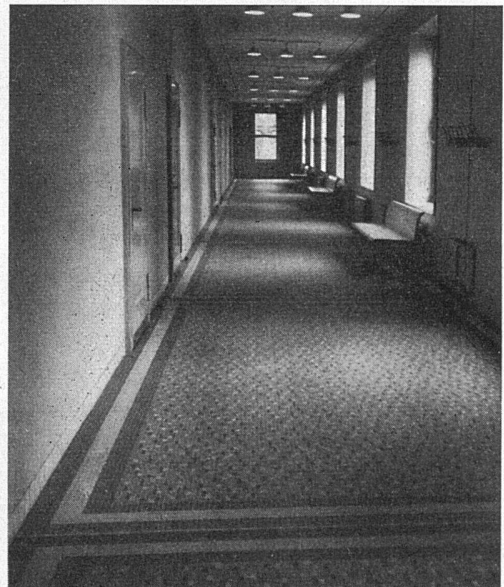
Mehr und  
besseres Licht  
durch   
Fluoreszenzleuchten



### Verkaufsprogramm:

Deckenleuchten mit und ohne Glas  
Eckleuchten mit und ohne Glas  
Freistrahler  
Breitstrahler  
Normalstrahler  
Schragstrahler  
Tropfwassergeschützte Leuchten  
Einbauleuchten  
Vorschaltgeräte  
Fluoreszenzröhren  
Röhrenhalter  
Starterhalter  
Starter

REMY **A** RMBRUSTER BASEL 1



Weibliche Berufsschule Winterthur Stiftnosk-Beläge

Wand- und Bodenplatten-Beläge  
Baumaterialien

Werner-Graf & Co. AG., Winterthur

Wartstraße 48 Telephone (052) 2 13 13 Gegründet 1870



# TEPPICHE LINOLEUM

- umfassende Auswahl
- unverbindliche Beratung
- interessante Preise

Mit Fachfragen ins Vertrauenshaus



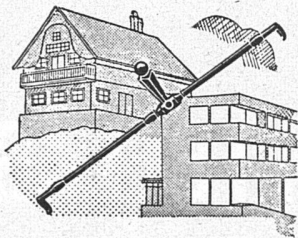
**Basel** Telephon (061) 2 48 71  
vis-à-vis Stadttheater  
**Zürich** Talacker 24, Tel. (051) 23 77 86

## GLANZEternit Platten

*Der schöne  
Wandbelag*

Leicht zu verlegen,  
hygienisch und sauber,  
hitzebeständig, wasserfest,  
vorteilhaft.

GLANZ-ETERNIT AG. NIEDERURNEN TEL. (058) 4 16 71



## Espagnoletten verbilligen das Bauen

Sie schließen auch bei starker  
Beanspruchung einwandfrei

Baubeschlägefabrik und Metallbau

**U. Schärers Söhne, Münsingen**

Telephon (031) 8 10 37

*Flexalum*

## JALOUSIEN


Tageslicht  
ohne Blendung

Sonnenlicht  
ohne Hitze

**KARL WILHELM**

Zeltweg 74a Tel. (051) 24 70 77

**ZÜRICH 7**



**Betonbeläge**

**in verschiedenen Farben  
für Keller, Höfe, Garagen etc.**

**„NOVAFALT“-ASFALTBELÄGE**  
**in farbiger Ausführung**



**WALO BERTSCHINGER A-G**  
**Bauunternehmung Zürich**