

# Einfamilienhaus in Zürich : Bruno Giacometti, Architekt SIA, Zürich

Autor(en): [s.n.]

Objektyp: **Article**

Zeitschrift: **Das Werk : Architektur und Kunst = L'oeuvre : architecture et art**

Band (Jahr): **38 (1951)**

Heft 7

PDF erstellt am: **22.09.2024**

Persistenter Link: <https://doi.org/10.5169/seals-82068>

## **Nutzungsbedingungen**

Die ETH-Bibliothek ist Anbieterin der digitalisierten Zeitschriften. Sie besitzt keine Urheberrechte an den Inhalten der Zeitschriften. Die Rechte liegen in der Regel bei den Herausgebern.

Die auf der Plattform e-periodica veröffentlichten Dokumente stehen für nicht-kommerzielle Zwecke in Lehre und Forschung sowie für die private Nutzung frei zur Verfügung. Einzelne Dateien oder Ausdrucke aus diesem Angebot können zusammen mit diesen Nutzungsbedingungen und den korrekten Herkunftsbezeichnungen weitergegeben werden.

Das Veröffentlichen von Bildern in Print- und Online-Publikationen ist nur mit vorheriger Genehmigung der Rechteinhaber erlaubt. Die systematische Speicherung von Teilen des elektronischen Angebots auf anderen Servern bedarf ebenfalls des schriftlichen Einverständnisses der Rechteinhaber.

## **Haftungsausschluss**

Alle Angaben erfolgen ohne Gewähr für Vollständigkeit oder Richtigkeit. Es wird keine Haftung übernommen für Schäden durch die Verwendung von Informationen aus diesem Online-Angebot oder durch das Fehlen von Informationen. Dies gilt auch für Inhalte Dritter, die über dieses Angebot zugänglich sind.



*Ansicht von Südosten | Façade sud-est | View from south-east*

*Photo: Hugo P. Herdeg SWB, Zürich*

## ***Einfamilienhaus in Zürich***

*1950, Bruno Giacometti, Architekt SIA, Zürich*

*Situation und Grundrißgestaltung:* Ein Wohn- und ein Schlaftrakt wurden zu einem Winkel zusammengefügt, der sich nach Süden öffnet und die Rückwand des vor ihm liegenden Gartenraumes bildet. Der Eingang liegt auf einer mittleren Höhe zwischen Wohnraum und Schlaftrakt, auf gleichem Niveau wie Küche und Eßplatz. Diese Differenzierung entspricht der natürlichen Steigung des Südhanges. Der Wohnraum ist mit dem Garten und dem gedeckten Cheminée-Sitzplatz ebenerdig verbunden; den Schlafräumen wurden Keller und Garage unterschoben, und von der Küche aus erreicht man mit wenigen Schritten den Wirtschaftsgarten und die Wäschehänge.

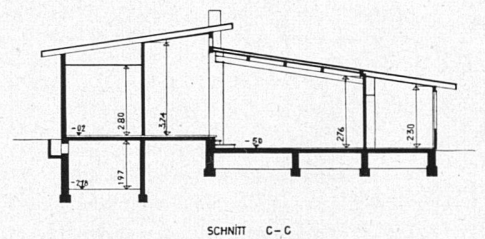
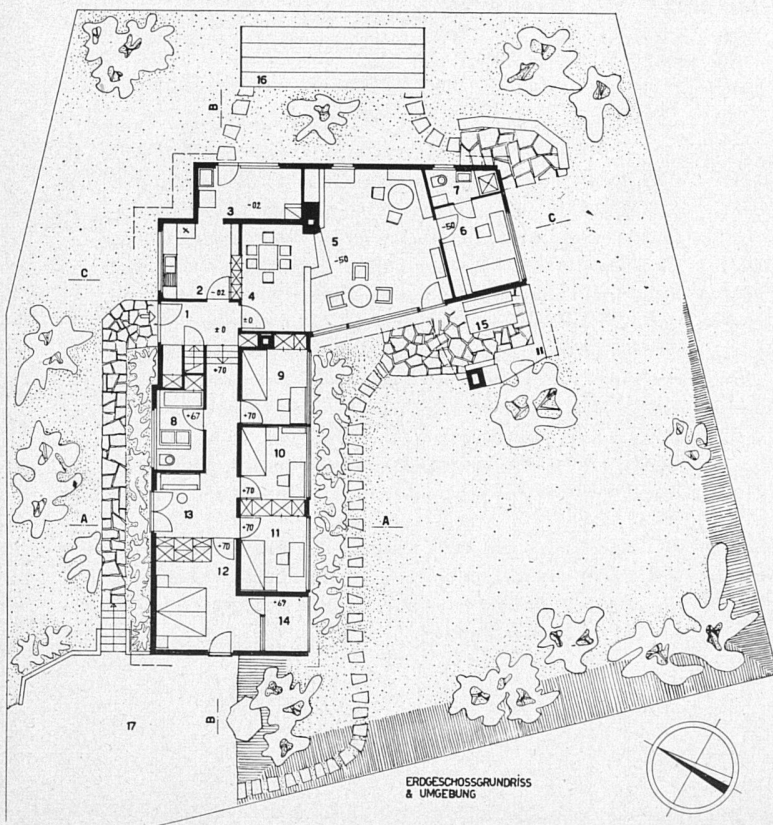
*Konstruktion:* Das Fassadenmauerwerk der Nord- und Westseiten ist in 20 cm starken Durisol-Mauersteinen errichtet, während die sonnseitigen Wände in Holzriegelkonstruktion mit Durisolplatten-Ausfachung erstellt sind. Die Decken

über Keller und Hohlräumen sind massiv, diejenigen über Schlaf- und Wohnräumen in Holz, teilweise mit Holzfaserplatten verkleidet. Die Dachhaut ist ein Ziegelfachdach nach Patent Emil Waller, Zürich. Sämtliche Wohn- und Schlafräumböden wurden mit Tonplatten belegt, diejenigen von Küche und Bad mit Tile-Tex (farbige Asphaltplatten amerikanischer Herkunft). Das Haus besitzt nur eingebaute Schränke. Alle Türen weisen naturbehandelte Limba-Holzflächen auf. Die großen Fenster sind in Dickglas einfach verglast; die Kinderschlafzimmer besitzen Schiebefenster. In sämtlichen Erdgeschoßräumen befinden sich die Röhren der Fluoreszenzbeleuchtung über den Fenstern.

Die Bauzeit dauerte sechs Monate. Der Preis beträgt nach SIA-Norm inkl. Schrankeinbauten, Cheminées, Gasheizung mit zentraler Wasserversorgung, Abfallvertilger Fr. 105.60 pro m<sup>3</sup> umbauten Raumes.



Schlafzimmer und Wohnraum bilden die Rückwand des Gartenraumes | Le jardin est abrité par les deux ailes de la maison | The bedroom and living-room wings bounding of the out-door space



Querschnitt C-C 1:300 | Coupe C-C | Cross-section C-C

Grundriß des Erdgeschosses 1:300 | Rez-de-chaussée | Ground floor plan

- |                          |  |
|--------------------------|--|
| 1 Vorplatz und Garderobe | 9, 10, 11 Kinderzimmer                 |
| 2 Küche                  | 12 Elternzimmer                        |
| 3 Arbeitszimmer          | 13 Arbeitsnische                       |
| 4 Eßplatz                | 14 Balkon                              |
| 5 Wohnraum               | 15 Gedeckter Sitzplatz<br>mit Cheminée |
| 6 Studierzimmer          | 16 Wäschehänge                         |
| 7 Toilettenraum          | 17 Zufahrt zur Garage                  |
| 8 Bad                    |  |



*Ansicht von Westen mit abgesetztem  
Schlafzimmertrakt | Façade ouest  
montrant le décrochage de l'aile des  
chambres à coucher | View from west*



*Wohnraum mit Blick gegen Garten-  
cheminée | Living-room avec échappée  
sur la cheminée du jardin | Living-  
room looking towards garden fireplace*



*Wohnraum mit erhöhtem Eßplatz |  
Living-room avec coin des repas sur-  
élevé | Living-room with raised dining  
corner*

*Photos: H. P. Herdeg SWB, Zürich*

