

Objektyp: **Advertising**

Zeitschrift: **Das Werk : Architektur und Kunst = L'oeuvre : architecture et art**

Band (Jahr): **37 (1950)**

Heft 9: **Freibäder**

PDF erstellt am: **20.09.2024**

Nutzungsbedingungen

Die ETH-Bibliothek ist Anbieterin der digitalisierten Zeitschriften. Sie besitzt keine Urheberrechte an den Inhalten der Zeitschriften. Die Rechte liegen in der Regel bei den Herausgebern. Die auf der Plattform e-periodica veröffentlichten Dokumente stehen für nicht-kommerzielle Zwecke in Lehre und Forschung sowie für die private Nutzung frei zur Verfügung. Einzelne Dateien oder Ausdrucke aus diesem Angebot können zusammen mit diesen Nutzungsbedingungen und den korrekten Herkunftsbezeichnungen weitergegeben werden. Das Veröffentlichen von Bildern in Print- und Online-Publikationen ist nur mit vorheriger Genehmigung der Rechteinhaber erlaubt. Die systematische Speicherung von Teilen des elektronischen Angebots auf anderen Servern bedarf ebenfalls des schriftlichen Einverständnisses der Rechteinhaber.

Haftungsausschluss

Alle Angaben erfolgen ohne Gewähr für Vollständigkeit oder Richtigkeit. Es wird keine Haftung übernommen für Schäden durch die Verwendung von Informationen aus diesem Online-Angebot oder durch das Fehlen von Informationen. Dies gilt auch für Inhalte Dritter, die über dieses Angebot zugänglich sind.



Sperrotex

220/120 cm, 240/120 cm

Die ideale Platte für Decken
und Wandverkleidungen

Gute Isolation

Große Festigkeit

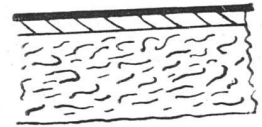
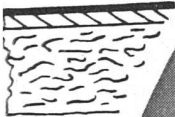
Schöne Oberfläche

Limba, Ulme, Nußbaum

Wilh. Gachnang

Sperrholzfabrik

Wald-Zsch.



Sperrotex

Verfahren zum Patent angemeldet

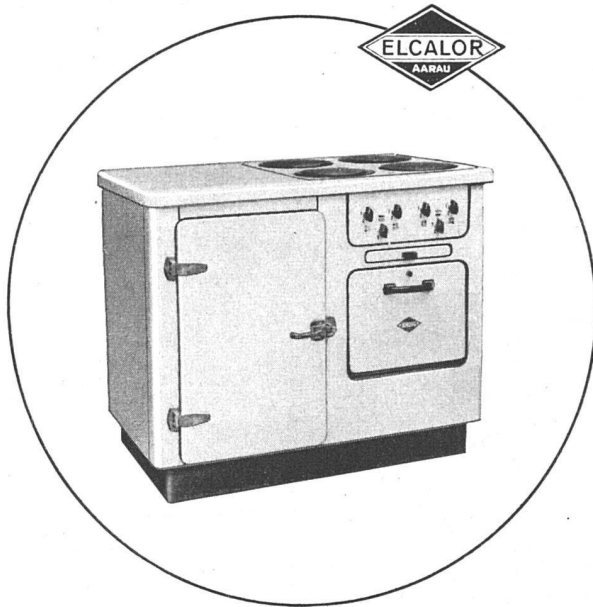
die kombinierte Sperrholz- und Holz-
faserplatte für Decken und Täfer

Limba - Ulme - Esche - Nußbaum

Größen: 220/120 cm und 240/120 cm

Fabrikant: Wilh. Gachnang, Wald-Zsch.

Telephon (055) 3 11 49



Der Schönste!

ELCALOR-Kühlschrankherde werden auf Grund
15jähriger Erfahrung gebaut von der

ELCALOR AG. Tel. (064) 236 91 **AARAU**

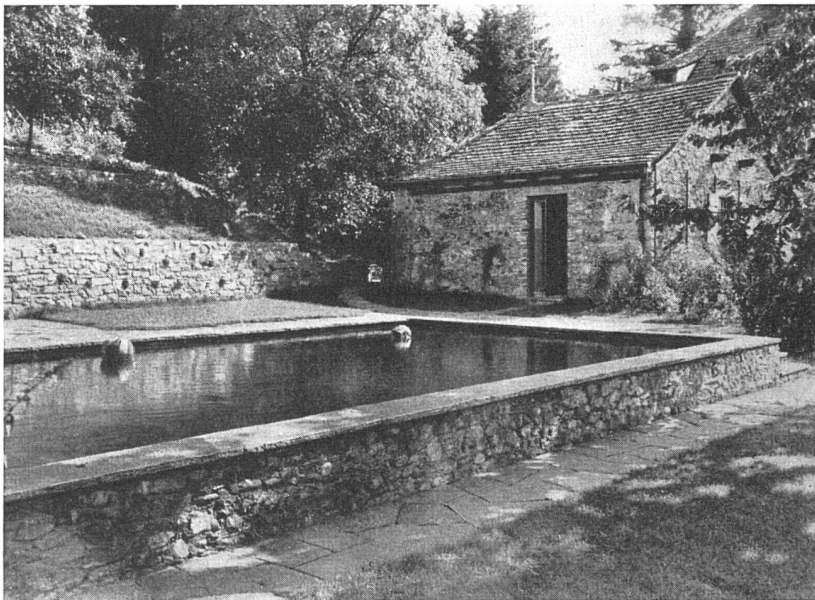
Der Kühlschrankherd



- löst die Platzfrage in idealer Weise.
- Sein Äußeres ist elegant und gediegen.
- Eine gegenseitige Beeinflussung von Backofen und Kühlteil wird durch die erstklassige Isolation völlig ausgeschlossen.
- Auch der Kühlschrankherd kann mit der neuen **RETUS-REGLA-KOMBINATION** ausgerüstet werden. RETUS-REGLA ist die letzte der großen Errungenschaften auf dem Gebiete des elektrischen Kochens.

RETUS-REGLA ist die Kombination der raschesten aller bisher bekannten Kochplatten mit einem einzigartigen stufenlosen Schalter.

RETUS-REGLA ist der Schalter, der die Elektroplatte ebenso fein reguliert, wie der Gashahn die Flamme!



Schwimmbassins



AG. Heinr. Hatt-Haller Zürich

HOCH- UND TIEFBAU-UNTERNEHMUNG