

# Wella AG. Schelling & Co., Rümlang Wellpappen-Caronnagenfabrik : Architekt Hannibal Naef SIA, Zürich

Autor(en): [s.n.]

Objektyp: **Article**

Zeitschrift: **Das Werk : Architektur und Kunst = L'oeuvre : architecture et art**

Band (Jahr): **37 (1950)**

Heft 6

PDF erstellt am: **20.09.2024**

Persistenter Link: <https://doi.org/10.5169/seals-29039>

## **Nutzungsbedingungen**

Die ETH-Bibliothek ist Anbieterin der digitalisierten Zeitschriften. Sie besitzt keine Urheberrechte an den Inhalten der Zeitschriften. Die Rechte liegen in der Regel bei den Herausgebern.

Die auf der Plattform e-periodica veröffentlichten Dokumente stehen für nicht-kommerzielle Zwecke in Lehre und Forschung sowie für die private Nutzung frei zur Verfügung. Einzelne Dateien oder Ausdrucke aus diesem Angebot können zusammen mit diesen Nutzungsbedingungen und den korrekten Herkunftsbezeichnungen weitergegeben werden.

Das Veröffentlichen von Bildern in Print- und Online-Publikationen ist nur mit vorheriger Genehmigung der Rechteinhaber erlaubt. Die systematische Speicherung von Teilen des elektronischen Angebots auf anderen Servern bedarf ebenfalls des schriftlichen Einverständnisses der Rechteinhaber.

## **Haftungsausschluss**

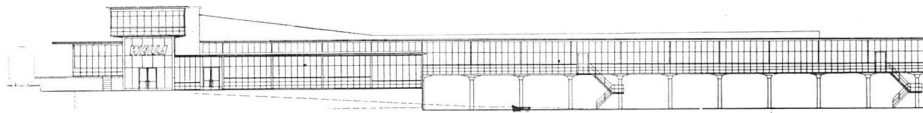
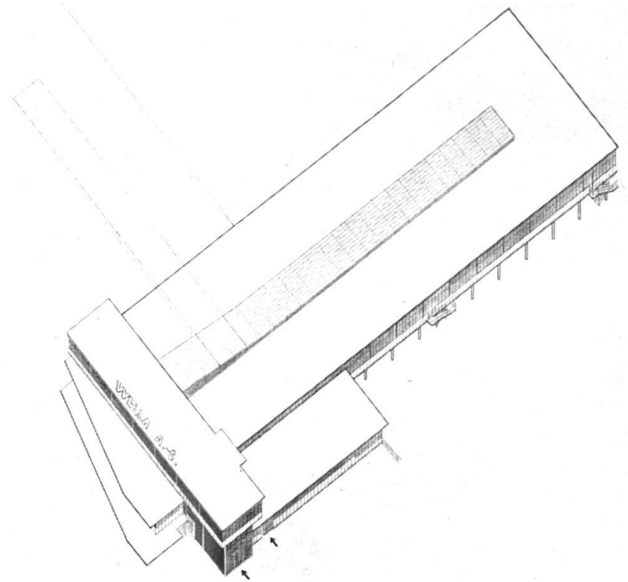
Alle Angaben erfolgen ohne Gewähr für Vollständigkeit oder Richtigkeit. Es wird keine Haftung übernommen für Schäden durch die Verwendung von Informationen aus diesem Online-Angebot oder durch das Fehlen von Informationen. Dies gilt auch für Inhalte Dritter, die über dieses Angebot zugänglich sind.

*Bauten im Werden:*

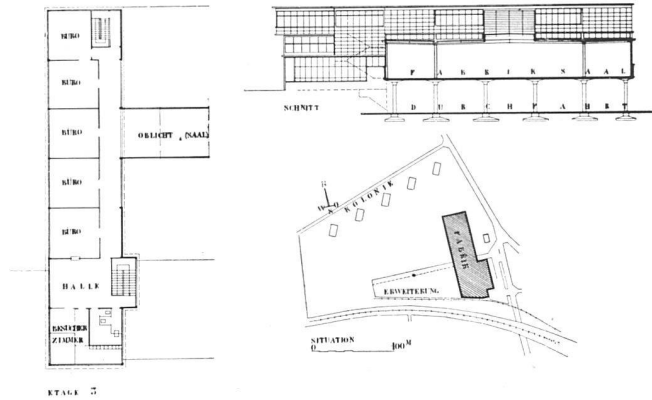
**Wella AG. Schelling & Co., Rümlang  
Wellpappen-Cartonnagenfabrik**

*Architekt Hannibal Naef SIA, Zürich*

**Fabrique de carton ondulé à Rümlang  
Manufactory for corrugated paper, Rümlang**

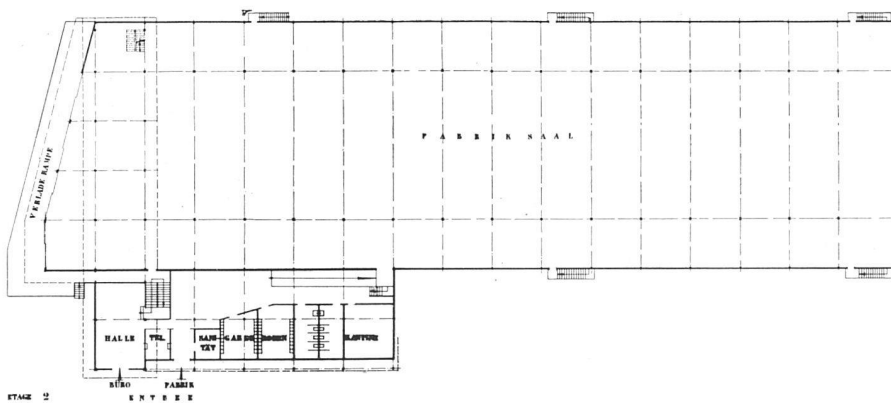


*Ostfassade 1:900 | Façade est | East elevation*

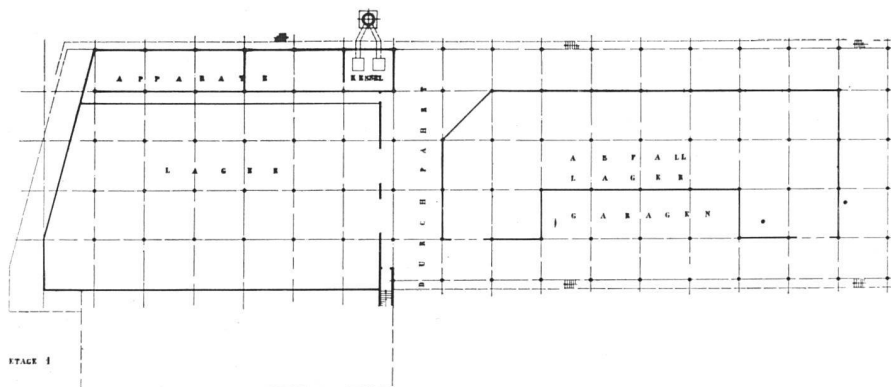


*Schnitt durch Fabriksaal mit Oberlicht und Nord-ansicht Bürotrakt 1:900 | Coupe et façade nord 1:900 | Section and north elevation 1:900*

*2. Obergeschoß, Büros für Verwaltung, Empfangsräume. Durch das Oberlicht überblickt man den Fabriksaal. 1:900 | 2<sup>e</sup> étage, bureaux | second floor, offices*



*1. Obergeschoß, großer Fabriksaal, 100 x 30 m. Eingänge zu Fabrik und Verwaltung getrennt. Gardeneräume und Kantine. Verladerampe gegen die Bahn | 1<sup>er</sup> étage 1:900 | Upper floor 1:900*



*Erdgeschoß 1:900. Zu- und Ablieferung des Materials, Lager- und Apparateräume, Garagen | Rez-de-chaussée 1:900 | Ground floor 1:900*