

Objektyp: **Advertising**

Zeitschrift: **Das Werk : Architektur und Kunst = L'oeuvre : architecture et art**

Band (Jahr): **36 (1949)**

PDF erstellt am: **21.09.2024**

Nutzungsbedingungen

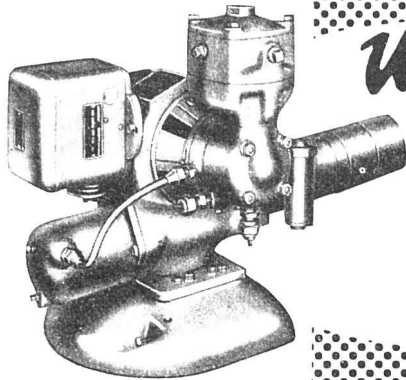
Die ETH-Bibliothek ist Anbieterin der digitalisierten Zeitschriften. Sie besitzt keine Urheberrechte an den Inhalten der Zeitschriften. Die Rechte liegen in der Regel bei den Herausgebern.

Die auf der Plattform e-periodica veröffentlichten Dokumente stehen für nicht-kommerzielle Zwecke in Lehre und Forschung sowie für die private Nutzung frei zur Verfügung. Einzelne Dateien oder Ausdrucke aus diesem Angebot können zusammen mit diesen Nutzungsbedingungen und den korrekten Herkunftsbezeichnungen weitergegeben werden.

Das Veröffentlichen von Bildern in Print- und Online-Publikationen ist nur mit vorheriger Genehmigung der Rechteinhaber erlaubt. Die systematische Speicherung von Teilen des elektronischen Angebots auf anderen Servern bedarf ebenfalls des schriftlichen Einverständnisses der Rechteinhaber.

Haftungsausschluss

Alle Angaben erfolgen ohne Gewähr für Vollständigkeit oder Richtigkeit. Es wird keine Haftung übernommen für Schäden durch die Verwendung von Informationen aus diesem Online-Angebot oder durch das Fehlen von Informationen. Dies gilt auch für Inhalte Dritter, die über dieses Angebot zugänglich sind.



Wer prüft wählt!

OIL-O-MATIC

Oelfeuerung
DIE WELTMARKE

Die **OIL-O-MATIC Niederdruckzerstäubung** begründete den Weltruf dieses Brenners; denn mit 400 000 Installationen in 55 Ländern ist er der meistverkaufte Brenner der Welt!

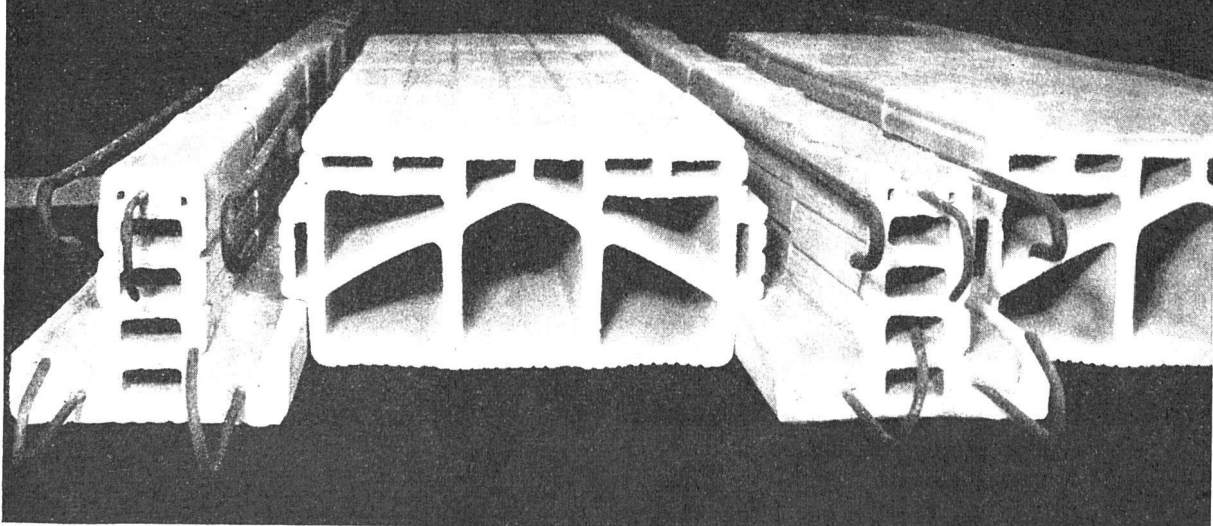
Die vollkommene Zerstäubung des Brennstoffes erfolgt in zwei Stufen bei niedrigem Druck, welcher die Verwendung einer großen Düse gestattet, die niemals verstopfen kann. Die feine Zerstäubung gewährleistet sparsamsten Ölverbrauch.

Verlangen Sie kostenlose Beratung durch:

Philipp Müller, Zürich 33 Frohburgstraße 11, Telephon (051) 28 20 33
Stücklin & Cie., Basel Breisacherstraße 43, Telephon (061) 4 12 85

Doppel BALKEN DECKE

ganz aus gebrannten Tonelementen mit vorfabrizierten arm. Balken
W. LORETZ - BERN - Monbijoustr. 23, Tel. (031) 34083





Neuzeitliche Bureaubeleuchtung in einem Verwaltungsgebäude

Gründliches Studium verschiedener Beleuchtungsvorschläge, zusammen mit den eigenen Erfahrungen aus dem Betriebe, hat die Fabrikdirektion des Unternehmens, dessen Räume wir teilweise hier abbilden, bewogen, dem durch unser lichttechnisches Bureau ausgearbeiteten Projekt den Vorzug zu geben. Mit wenigen Ausnahmen, wo Philips-Spezialleuchten zur Verwendung gelangten, sind durchwegs unsere Universalgeräte NP I und NP II mit Glasabdeckungen (gegen Blendung) installiert worden. Mittlere Beleuchtungsstärke 220 Lux. Auf den Arbeitsplätzen sind weder störende Schatten noch Reflexblendung wahrzunehmen.

PHILIPS liefert:

alle Fluoreszenz-Lampen TL 20, 25, 40, 65 Watt in den Farben weiss, Tageslicht, warm-weiss und Warmton, alle Vorschaltgeräte induktiv, kompensiert und kapazitiv. (Duo-Schaltung), Lampenfassungen, Starter, Starterfassungen usw. Eine grosse Auswahl der verschiedensten Leuchten für jeden Zweck, auf Wunsch auch Sonderanfertigungen.

GUTSCHEIN

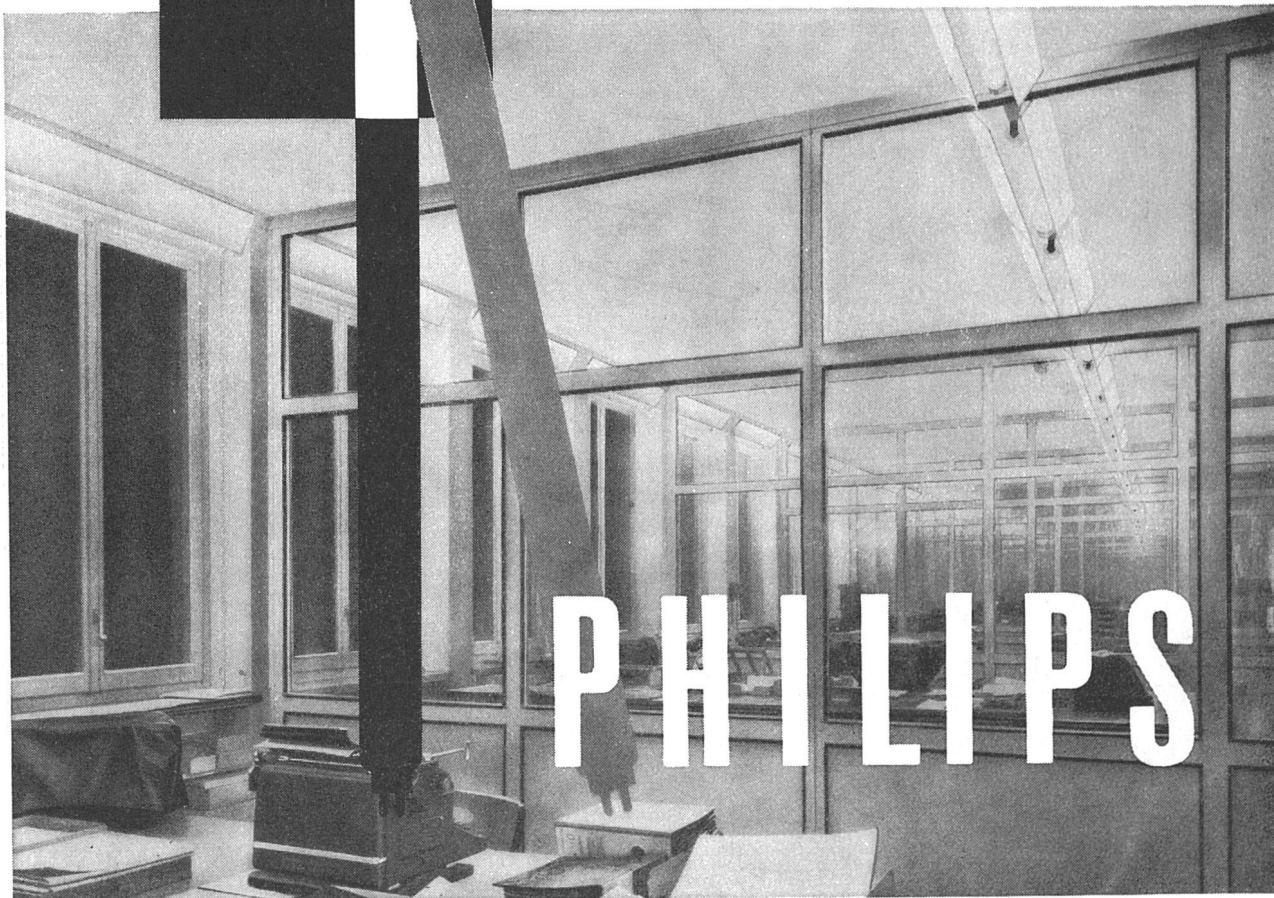
für eine Beleuchtungs-Spezialbroschüre Philips

Name:

Adresse:

Datum:

Bitte ausschneiden und an die Philips AG Zürich senden



PHILIPS AG. ZÜRICH, Manessestrasse 192.
Telefon (051) 25 86 10

Printed in Switzerland

BUCHDRUCKEREI WINTERTHUR A.G.