

Wohnblock mit L  Kopenhagen : Fritz Schlegel, Architekt M.A.A.

Autor(en): [s.n.]

Objektyp: **Article**

Zeitschrift: **Das Werk : Architektur und Kunst = L'oeuvre : architecture et art**

Band (Jahr): **35 (1948)**

Heft 5

PDF erstellt am: **26.09.2024**

Persistenter Link: <https://doi.org/10.5169/seals-27670>

Nutzungsbedingungen

Die ETH-Bibliothek ist Anbieterin der digitalisierten Zeitschriften. Sie besitzt keine Urheberrechte an den Inhalten der Zeitschriften. Die Rechte liegen in der Regel bei den Herausgebern.

Die auf der Plattform e-periodica ver ffentlichten Dokumente stehen f r nicht-kommerzielle Zwecke in Lehre und Forschung sowie f r die private Nutzung frei zur Verf gung. Einzelne Dateien oder Ausdrucke aus diesem Angebot k nnen zusammen mit diesen Nutzungsbedingungen und den korrekten Herkunftsbezeichnungen weitergegeben werden.

Das Ver ffentlichen von Bildern in Print- und Online-Publikationen ist nur mit vorheriger Genehmigung der Rechteinhaber erlaubt. Die systematische Speicherung von Teilen des elektronischen Angebots auf anderen Servern bedarf ebenfalls des schriftlichen Einverst ndnisses der Rechteinhaber.

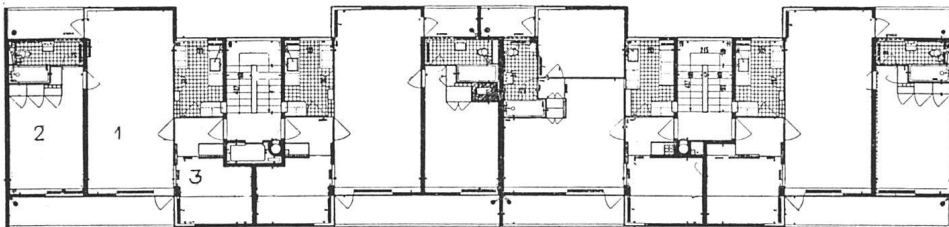
Haftungsausschluss

Alle Angaben erfolgen ohne Gew hr f r Vollst ndigkeit oder Richtigkeit. Es wird keine Haftung  bernommen f r Sch den durch die Verwendung von Informationen aus diesem Online-Angebot oder durch das Fehlen von Informationen. Dies gilt auch f r Inhalte Dritter, die  ber dieses Angebot zug nglich sind.



Südfront mit Hofeingang. Eisenbeton-Skelettbau | Façade sud et entrée de la cour; gros-œuvre en béton armé | South elevation and access to the reinforced concrete construction

Photo: Jonals & Co., Kopenhagen



Typisches Wohngeschoß 1:300 | Etage type | Apartment floor plan

1 Wohnraum 2 Schlafrum 3 Kammer

Straßenansicht von Osten | Vue prise de la rue (est) | View from the road (east)



Wohnblock mit Lü Kopenhagen

Immeubles locatifs avec magasin
Apartment houses with shops

Frits Schlegel, Architekt M.A.A.

Situation 1:550 | Plan de site
Site plan

1 Post 2 Apotheke 3 Bank

