

Schule am Sund, Kopenhagen : 1938, Kay Gottlob, Architekt, M.A.A.

Autor(en): [s.n.]

Objektyp: **Article**

Zeitschrift: **Das Werk : Architektur und Kunst = L'oeuvre : architecture et art**

Band (Jahr): **35 (1948)**

Heft 5

PDF erstellt am: **19.09.2024**

Persistenter Link: <https://doi.org/10.5169/seals-27661>

Nutzungsbedingungen

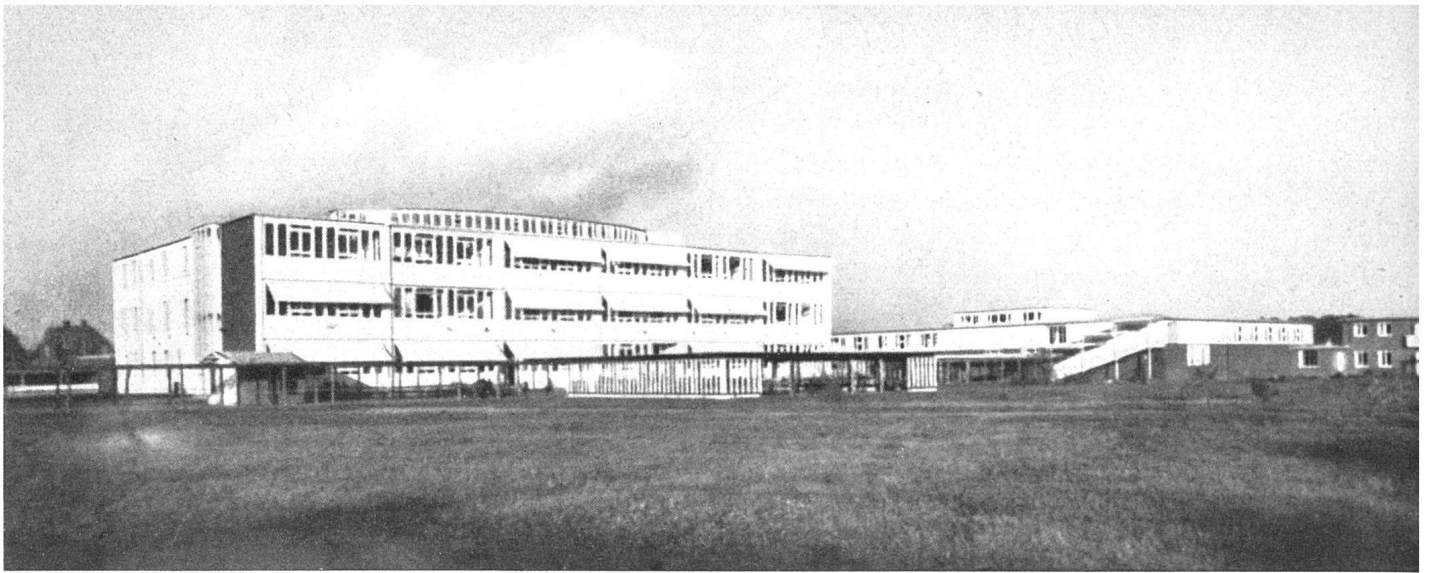
Die ETH-Bibliothek ist Anbieterin der digitalisierten Zeitschriften. Sie besitzt keine Urheberrechte an den Inhalten der Zeitschriften. Die Rechte liegen in der Regel bei den Herausgebern.

Die auf der Plattform e-periodica veröffentlichten Dokumente stehen für nicht-kommerzielle Zwecke in Lehre und Forschung sowie für die private Nutzung frei zur Verfügung. Einzelne Dateien oder Ausdrucke aus diesem Angebot können zusammen mit diesen Nutzungsbedingungen und den korrekten Herkunftsbezeichnungen weitergegeben werden.

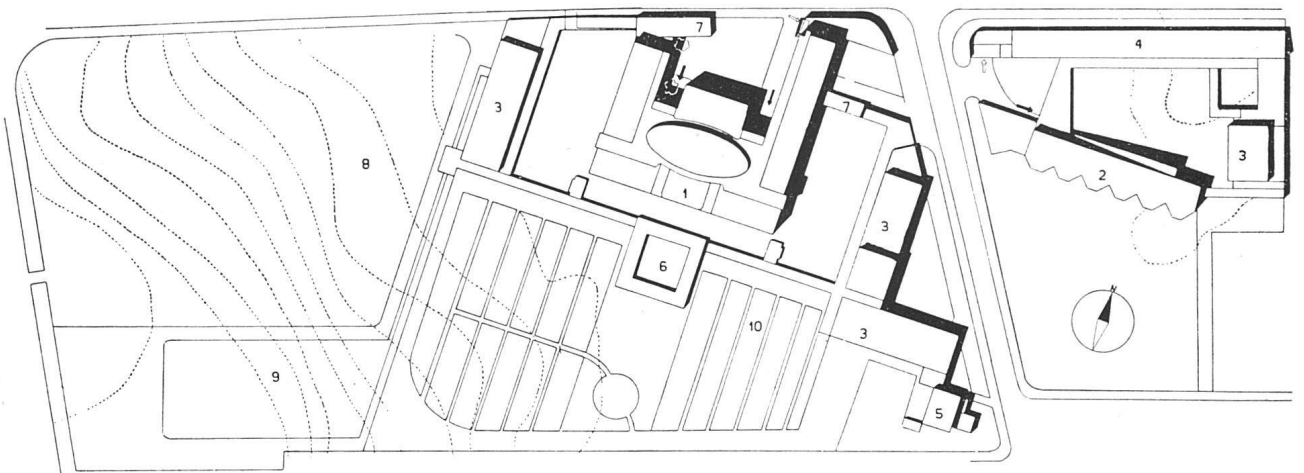
Das Veröffentlichen von Bildern in Print- und Online-Publikationen ist nur mit vorheriger Genehmigung der Rechteinhaber erlaubt. Die systematische Speicherung von Teilen des elektronischen Angebots auf anderen Servern bedarf ebenfalls des schriftlichen Einverständnisses der Rechteinhaber.

Haftungsausschluss

Alle Angaben erfolgen ohne Gewähr für Vollständigkeit oder Richtigkeit. Es wird keine Haftung übernommen für Schäden durch die Verwendung von Informationen aus diesem Online-Angebot oder durch das Fehlen von Informationen. Dies gilt auch für Inhalte Dritter, die über dieses Angebot zugänglich sind.



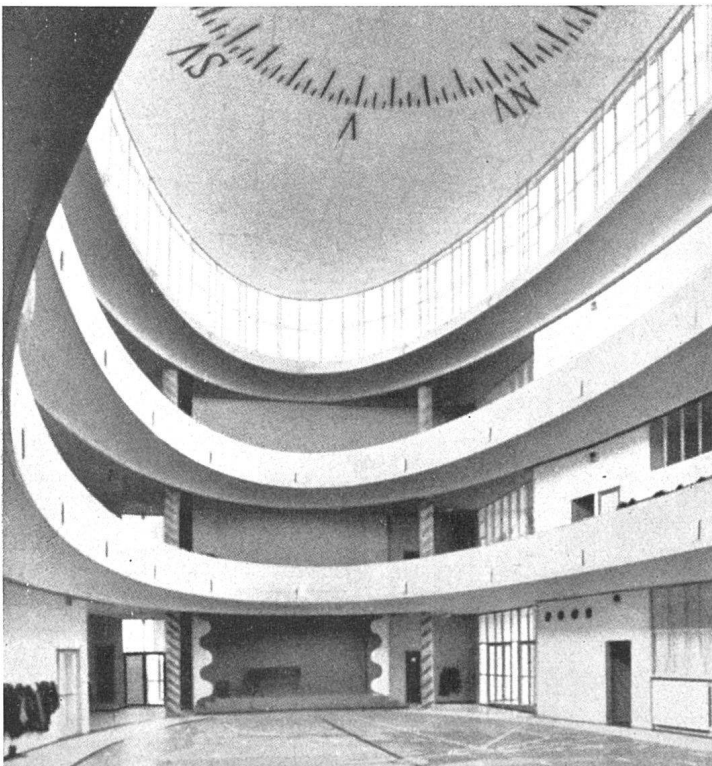
Gesamtansicht der Primarschule von Süden / Vue d'ensemble (sud) de l'école primaire / General view of the primary school (south)



Situation 1:2000 / Plan de situation / Site plan

1 Hauptgebäude 2 Freiluftschule 3 Turnhallen 4 Pflege- und Speisetrakt 5 Abwart 6 Spielhof 7 Velos 8, 9 Spielwiesen 10 Schül

Große Halle, zugleich Aula / Hall d'entrée et grand amphithéâtre / Entrance hall and auditorium

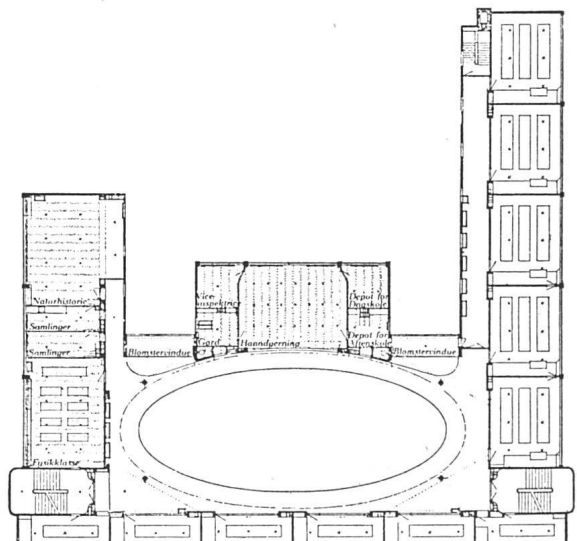


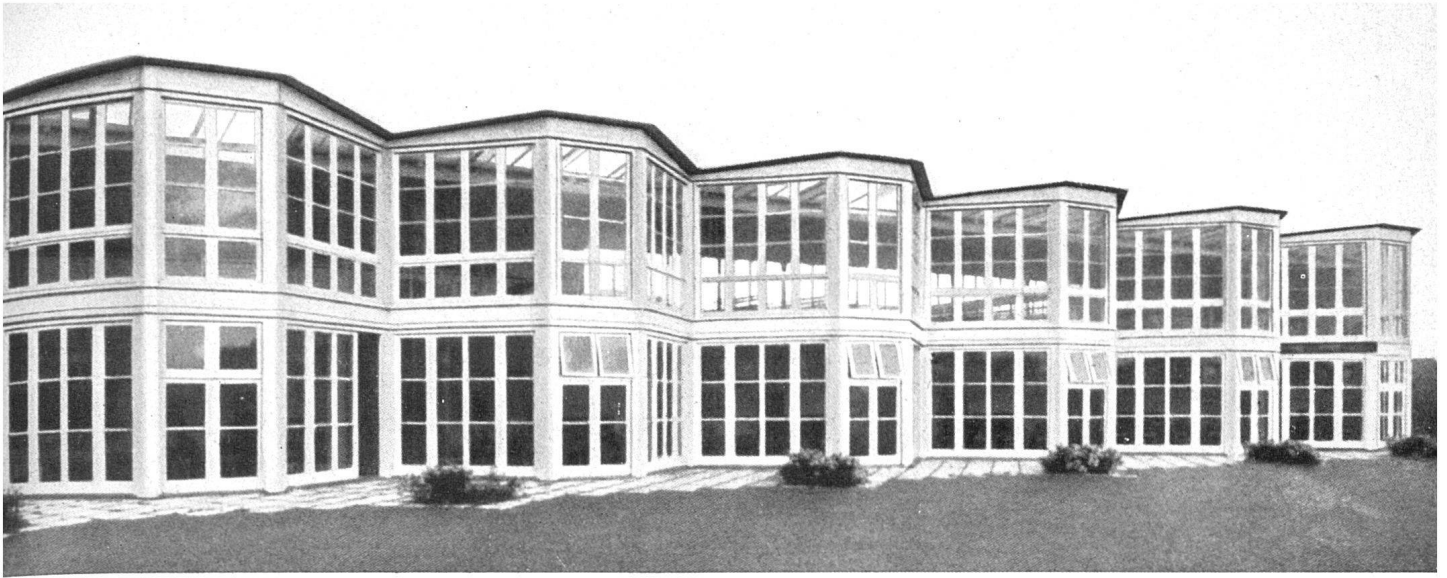
Schule am Sund, Kopenhagen

École primaire / Primary school

1938, Kay Gottlob, Architekt M.A.A.

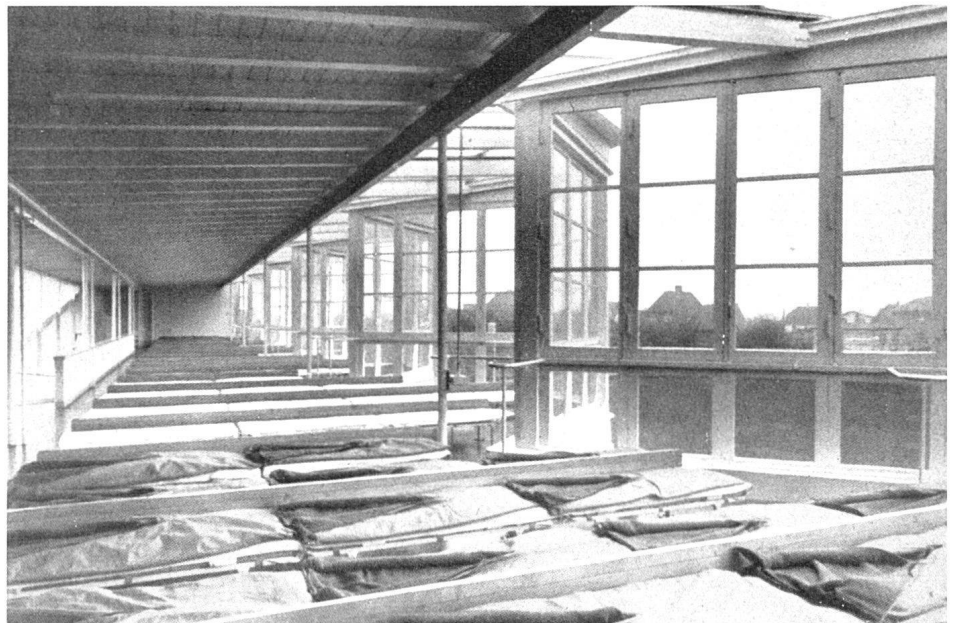
Normalgeschoß 1:700 / Plan des étages supérieurs / Plan of the upper floors





Ansicht der Freiluftschule, Teil der Schule am Sund / Façade sud de l'école de plein air, annexe de l'école primaire / South elevation of the open air school joined to the primary school

Die Freiluftschule dient dem Unterricht von gesundheitlich gefährdeten Kindern im Alter von 8-9 Jahren /
 L'école de plein air sert à l'éducation d'enfants faibles de 8 à 9 ans /
 Children of 8-9 years in poor health are educated at the open air school



Liegeraum im ersten Stock der Freiluftschule / Salle de repos au premier étage de l'école de plein air / Rest room on the first floor of the open air school

Klassenzimmer in geöffnetem Zustand /
 Une classe ouverte / Opened classroom

