

Radiogebäude Kopenhagen : 1941/45, Vilhelm Lauritzen, Architekt, M.A.A.

Autor(en): [s.n.]

Objektyp: **Article**

Zeitschrift: **Das Werk : Architektur und Kunst = L'oeuvre : architecture et art**

Band (Jahr): **35 (1948)**

Heft 5

PDF erstellt am: **24.09.2024**

Persistenter Link: <https://doi.org/10.5169/seals-27659>

Nutzungsbedingungen

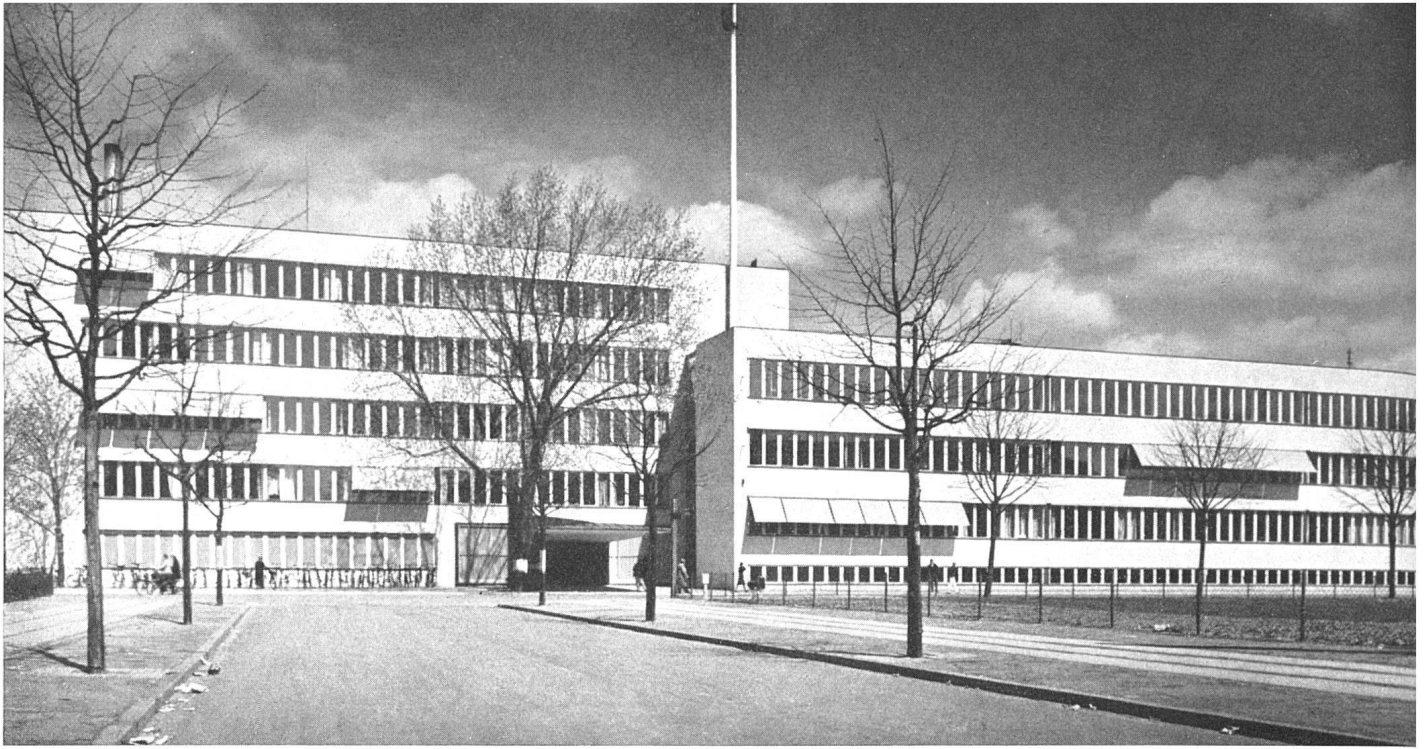
Die ETH-Bibliothek ist Anbieterin der digitalisierten Zeitschriften. Sie besitzt keine Urheberrechte an den Inhalten der Zeitschriften. Die Rechte liegen in der Regel bei den Herausgebern.

Die auf der Plattform e-periodica veröffentlichten Dokumente stehen für nicht-kommerzielle Zwecke in Lehre und Forschung sowie für die private Nutzung frei zur Verfügung. Einzelne Dateien oder Ausdrucke aus diesem Angebot können zusammen mit diesen Nutzungsbedingungen und den korrekten Herkunftsbezeichnungen weitergegeben werden.

Das Veröffentlichen von Bildern in Print- und Online-Publikationen ist nur mit vorheriger Genehmigung der Rechteinhaber erlaubt. Die systematische Speicherung von Teilen des elektronischen Angebots auf anderen Servern bedarf ebenfalls des schriftlichen Einverständnisses der Rechteinhaber.

Haftungsausschluss

Alle Angaben erfolgen ohne Gewähr für Vollständigkeit oder Richtigkeit. Es wird keine Haftung übernommen für Schäden durch die Verwendung von Informationen aus diesem Online-Angebot oder durch das Fehlen von Informationen. Dies gilt auch für Inhalte Dritter, die über dieses Angebot zugänglich sind.

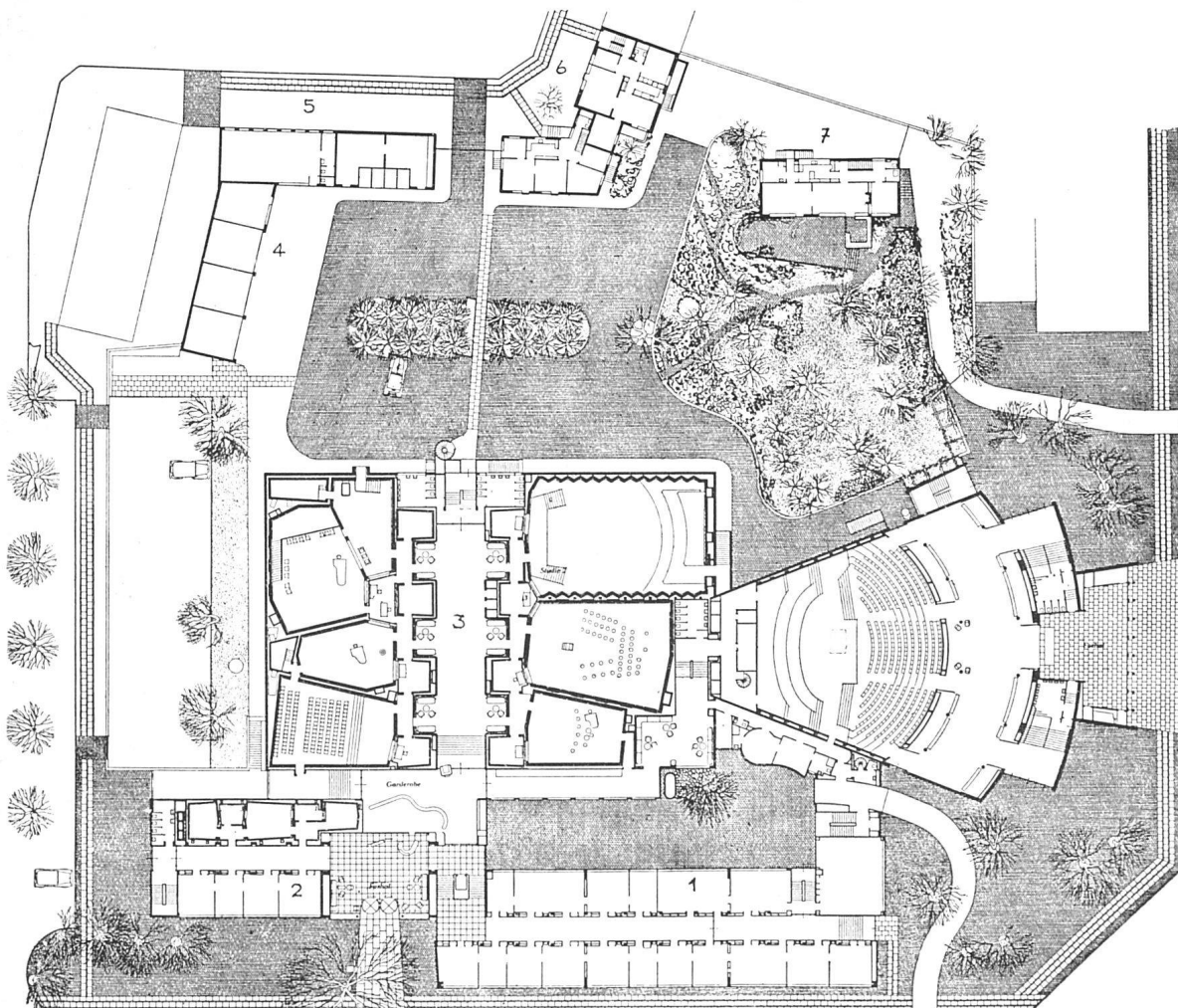


Verwaltungstrakt mit Haupteingang von Süden, Fassaden mit Keramikplatten verkleidet | Bâtiment administratif et entrée (sud), façades de dalles de céramique | Administration building and entrance (south); walls clad with ceramic tiles

Radiogebäude Kopenhagen

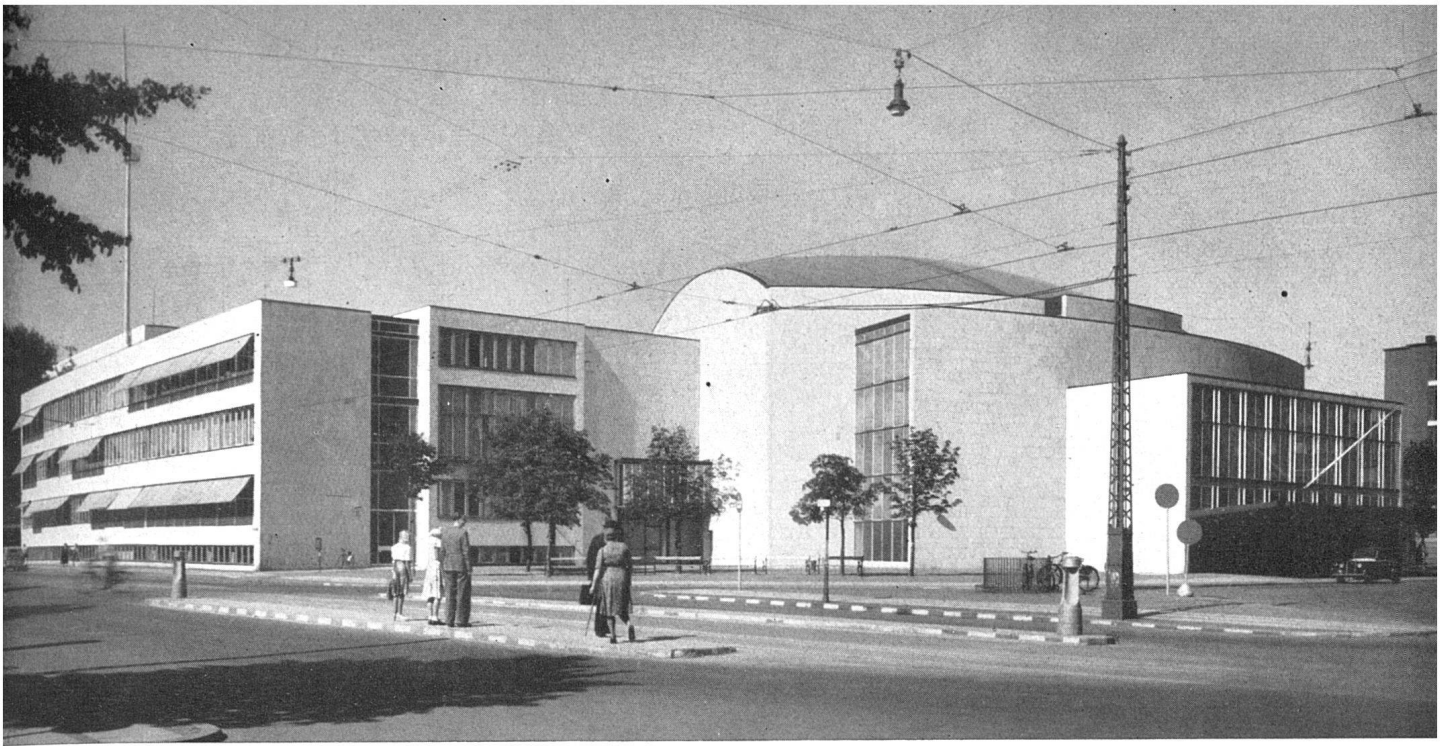
Bâtiment de la radiodiffusion | Radio station

1941/45, Vilhelm Lauritzen, Architekt M.A.A.



Situation mit Er
1:1500 | Plan de
et rez-de-chaussée
plan and ground fl

- 1 Verwaltung
- 2 Pressebüros
- 3 Künstler-Foyer
- 4 Garage
- 5 Werkstätten
- 6 Personalwohnur
- 7 Direktorwohnur



samtansicht von Osten mit Konzertsaaaleingang | Vue d'ensemble (est) avec entrée de la salle de concerts | General view from the east with entrance concert hall



Eingangshalle zum Konzertsaal mit Garderobe | Hall d'entrée et vestiaires de la salle de concerts | Entrance lobby and cloak-room of the concert hall

Konzertsaal, rechts Königsloge. Wände und Decke mit Ahornplatten verkleidet. 1200 Sitzplätze | Salle de concerts, à droite la loge royale; 1200 places; parois et plafond revêtus de contre-plaqué d'érable | Concert hall seating 1200; at right the royal box; maple panelling on walls and ceiling

Photo: Strüwing, Kopenhagen

