

Objektyp: **Advertising**

Zeitschrift: **Das Werk : Architektur und Kunst = L'oeuvre : architecture et art**

Band (Jahr): **35 (1948)**

PDF erstellt am: **19.09.2024**

### **Nutzungsbedingungen**

Die ETH-Bibliothek ist Anbieterin der digitalisierten Zeitschriften. Sie besitzt keine Urheberrechte an den Inhalten der Zeitschriften. Die Rechte liegen in der Regel bei den Herausgebern.

Die auf der Plattform e-periodica veröffentlichten Dokumente stehen für nicht-kommerzielle Zwecke in Lehre und Forschung sowie für die private Nutzung frei zur Verfügung. Einzelne Dateien oder Ausdrucke aus diesem Angebot können zusammen mit diesen Nutzungsbedingungen und den korrekten Herkunftsbezeichnungen weitergegeben werden.

Das Veröffentlichen von Bildern in Print- und Online-Publikationen ist nur mit vorheriger Genehmigung der Rechteinhaber erlaubt. Die systematische Speicherung von Teilen des elektronischen Angebots auf anderen Servern bedarf ebenfalls des schriftlichen Einverständnisses der Rechteinhaber.

### **Haftungsausschluss**

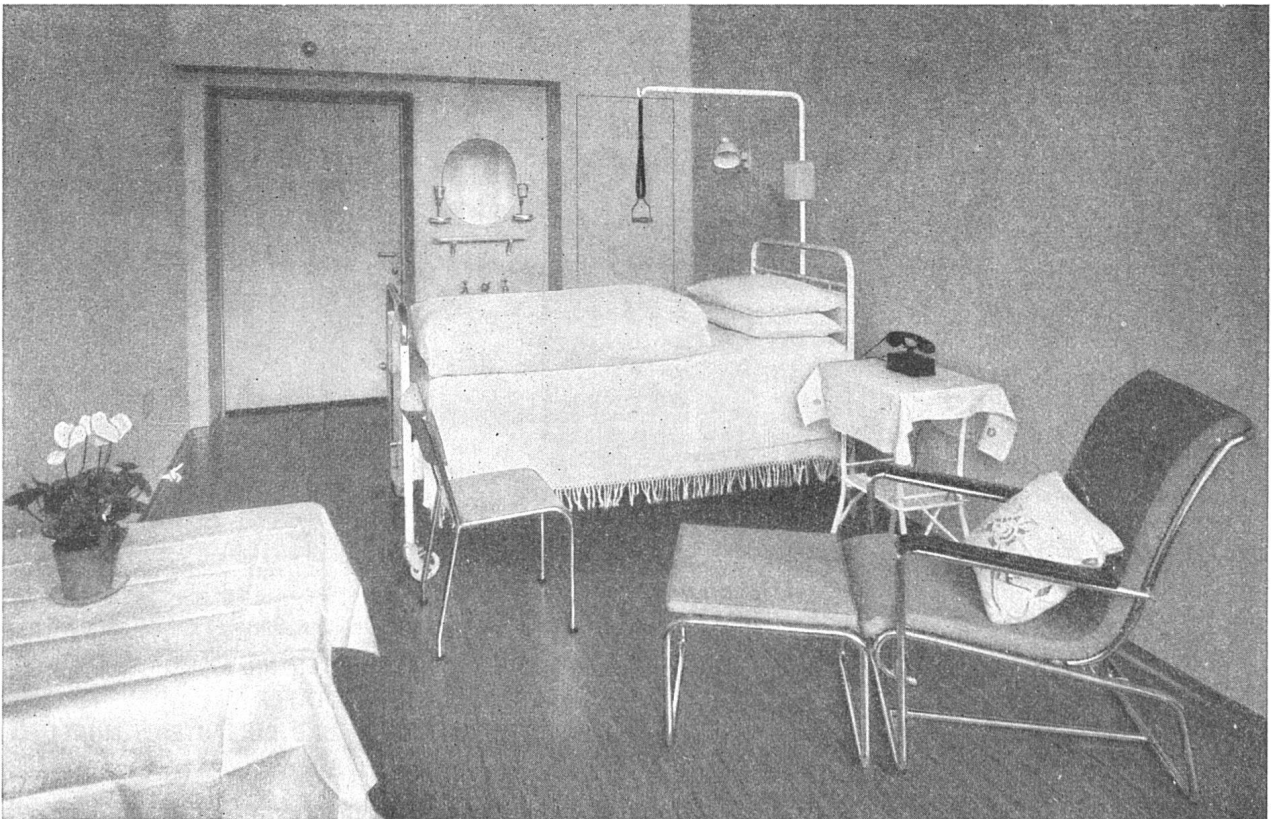
Alle Angaben erfolgen ohne Gewähr für Vollständigkeit oder Richtigkeit. Es wird keine Haftung übernommen für Schäden durch die Verwendung von Informationen aus diesem Online-Angebot oder durch das Fehlen von Informationen. Dies gilt auch für Inhalte Dritter, die über dieses Angebot zugänglich sind.

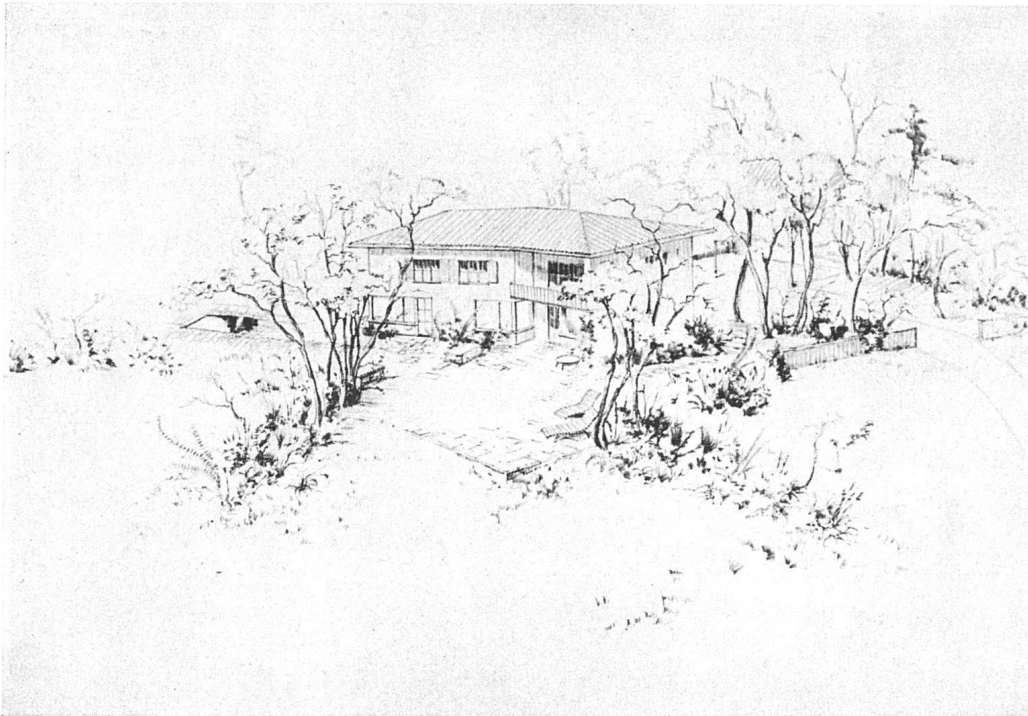


Jahrzehntelange Bewährung in den meisten Heilanstalten der Schweiz spricht eindeutig zu Gunsten von

**Giubiasco**  
LINOLEUM

dem hygienischen und leicht zu unterhaltenden Bodenbelag





ANLAGEN ZU

PRIVATHÄUSERN  
SPITALBAUTEN  
SCHULHÄUSERN  
RESTAURANTS  
INDUSTRIEN  
SPORTPLÄTZEN  
FRIEDHÖFEN

BERATUNG  
PROJEKTIERUNG  
AUSFÜHRUNG

**CRAMER  
SURBECK**

GARTENARCHITEKTEN BSG ZÜRICH SUHR LUGANO

**FRÄNKEL+VOELLMY** *Basel* BAUSCHREINEREI  
MÖBELSCHREINEREI

PATENT-SCHIEBFENSTER FRÄNKEL Nr. 67063

Das ist unser Mustermessestand in der Baumesse. Wir zeigten dort:

**UNSER PATENTSCHIEBFENSTER NR. 67063**  
**SCHALLHEMMENDE TÜR / TÄFER**  
**HEIZKÖRPERVERKLEIDUNG UND EINBAUTEN / MÖBEL**

Verlangen Sie Offerte und Beratung  
**BASEL, ROSENALSTRASSE 51, TEL. 2 89 35**