

Objektyp: **Advertising**

Zeitschrift: **Das Werk : Architektur und Kunst = L'oeuvre : architecture et art**

Band (Jahr): **35 (1948)**

PDF erstellt am: **25.09.2024**

Nutzungsbedingungen

Die ETH-Bibliothek ist Anbieterin der digitalisierten Zeitschriften. Sie besitzt keine Urheberrechte an den Inhalten der Zeitschriften. Die Rechte liegen in der Regel bei den Herausgebern.

Die auf der Plattform e-periodica veröffentlichten Dokumente stehen für nicht-kommerzielle Zwecke in Lehre und Forschung sowie für die private Nutzung frei zur Verfügung. Einzelne Dateien oder Ausdrucke aus diesem Angebot können zusammen mit diesen Nutzungsbedingungen und den korrekten Herkunftsbezeichnungen weitergegeben werden.

Das Veröffentlichen von Bildern in Print- und Online-Publikationen ist nur mit vorheriger Genehmigung der Rechteinhaber erlaubt. Die systematische Speicherung von Teilen des elektronischen Angebots auf anderen Servern bedarf ebenfalls des schriftlichen Einverständnisses der Rechteinhaber.

Haftungsausschluss

Alle Angaben erfolgen ohne Gewähr für Vollständigkeit oder Richtigkeit. Es wird keine Haftung übernommen für Schäden durch die Verwendung von Informationen aus diesem Online-Angebot oder durch das Fehlen von Informationen. Dies gilt auch für Inhalte Dritter, die über dieses Angebot zugänglich sind.

Sitzmöbel + Tische

Serienfabrikation und Einzelanfertigung. Entwurf und Beratung für Bestuhlungen aller Art.

Stuhlfabrik Mitlödi

Kt. Glarus

Geschäftsleitung E. Kadler

Telephon (058) 7 13 14

GRANIT

bruchroh
gespitzt
gestockt
gesägt
geschurt
geschliffen
poliert

OTO
GAMMA

Kommandit-Gesellschaft

Telefon 4517 25 ZÜRICH Seestrasse 336

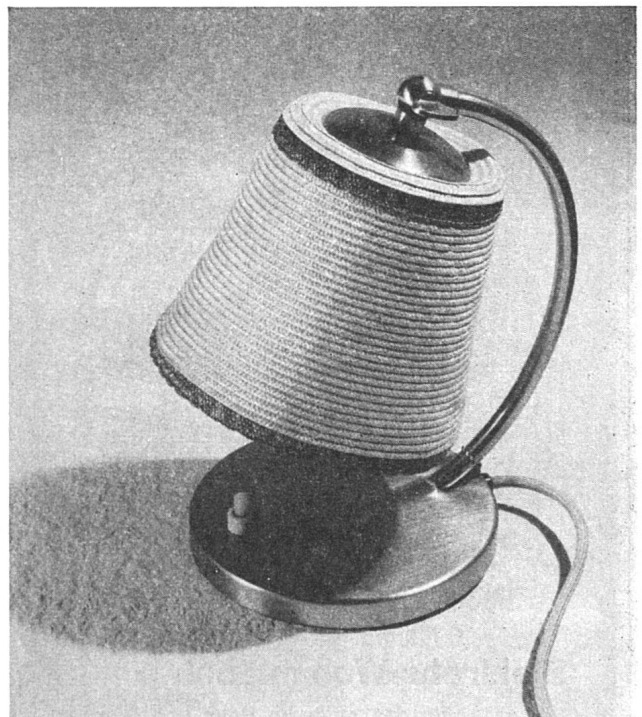


GÖHNER TÜREN + FENSTER NORMEN

verbilligen das Bauen

70 Türen NORM-Typen
80 Fenster NORM-Typen

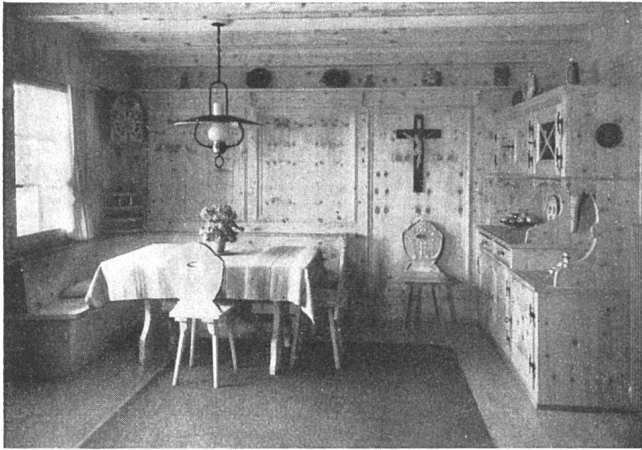
Verlangen Sie den Spezial-Massauszug von
ERNST GÖHNER AG.
Zürich Tel. (051) 241780
Bern: Fabrikstrasse 27, Tel. (031) 23299
Basel: Herm. Schneider
Davidsbodenstr.32, Telephon (061) 22553
St.Gallen: Werner Geisser
Lindenstrasse 73, Telephon (071) 25752
Genève: Norba S.A.R.L. Case postale 114
Gare Cornavin Tél. (022) 25554



BELEUCHTUNG

Baumann, Koelliker

ZÜRICH SIHLSTR. 37



Ausführung von Ein- und Mehrfamilienhäuser, Ferienchalets in bewährter, solider Konstruktion, Zimmerarbeiten, Bauschreinerarbeiten und Innenausbau kurzfristig lieferbar.



**HOLZBAUWERKE
ILANZ AG., ILANZ/Grb.**

Vorm. Chaletfabrik Ilanz, Tel. (086) 715 68

Bureau Zürich, Oberdorfstr. 15, Tel. 32 39 30



Wir dienen Ihnen

als Handelsbank, die über eine gut ausgebaute Organisation verfügt und die bereit ist, Sie in allen bankmäßigen Fragen durch Auskunfterteilung und Mitarbeit zu unterstützen. - Wir sorgen für zeitgemäße und umsichtige Verwahrung und Verwaltung von Wertschriften und ganzer Vermögen und beraten Sie bei der Anlage verfügbarer Mittel.

SCHWEIZERISCHE
Bankgesellschaft



Sessel Nr. 3146

Stahlrohr-Wohnmöbel

für das moderne Heim und Büro, in diversen Modellen und Ausführungen, formschön, sauber und hygienisch

Verkauf nur durch Wiederverkäufer

Basler Eisenmöbelfabrik AG.

vorm. Th. Breunlin & Co.

Sissach Tel. (061) 744 61



BAUAMT II DER STADT ZÜRICH

Wettbewerb

zur Erlangung von Entwürfen für eine Plastik beim Westeingang des Neubaus der Töchterschule II in Zürich 7

Einlieferungsfrist: 30. April 1948

Der Stadtrat von Zürich veranstaltet unter den im Kanton Zürich verbürgerten oder mindestens seit 1. Juli 1946 im Kanton niedergelassenen Bildhauern einen öffentlichen Wettbewerb zur Erlangung von Entwürfen für eine Plastik beim Westeingang des Neubaus der Töchterschule II.

Wettbewerbsprogramme und Unterlagen können gegen Hinterlage von Fr. 20.- auf der Kanzlei des städtischen Hochbauamtes, Amtshaus IV, Uraniastraße 7, 3. Stock, Zimmer 303, bezogen werden. Die Barhinterlage wird Bewerbern, die nachträglich auf die Beteiligung verzichten und die Unterlagen in unversehrtem Zustande bis spätestens 15. März 1948 zurückgeben, gegen Abgabe der Depotquittung zurückerstattet.

Zürich, den 3. Dezember 1947.

Der Vorstand des Bauamtes II

ROMAIN

TAPETEN/VORHÄNGE

Kordleuter Ag.

INNENDEKORATION/TALSTRASSE 11/ZÜRICH

FRIGORIT KORK

*Platten
Schalen
Schrot*

**Korksteinwerke A.G.
Käpfmach-Horgen**

Kempf



Kleiderschränke

Trotz Materialschwierigkeiten liefern wir fortwährend
Kleiderschränke
für Fabriken und Bureaux in flotter, bewährter Ausführung

Verlangen Sie unsern neuen Prospekt

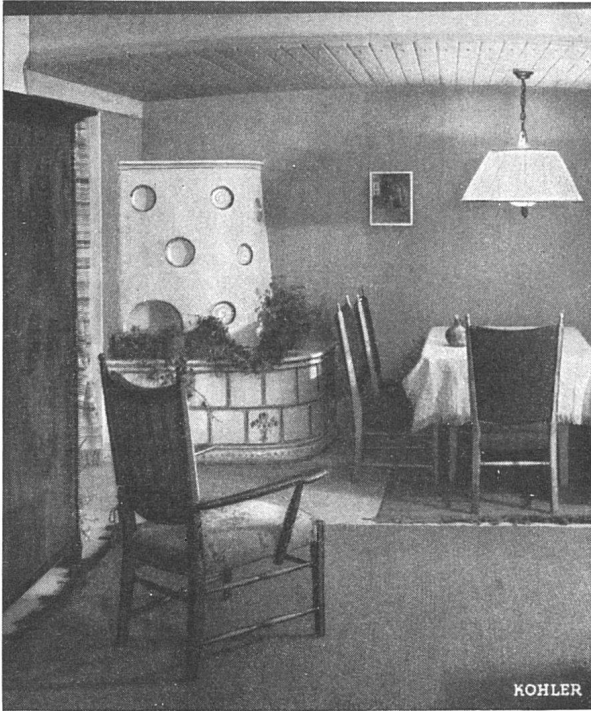
Kempf & Co., Herisau
Aktiengesellschaft Tel. (071) 511 67

WETTER + CO.
CLICHEANSTALT
ZÜRICH 6
HOTZESTR. 23

WETTER + CO.
CLICHEANSTALT
ZÜRICH 6
HOTZESTR. 23

WETTER + CO.
CLICHEANSTALT
ZÜRICH 6
HOTZESTR. 23

WETTER + CO.
CLICHEANSTALT
ZÜRICH 6
HOTZESTR. 23

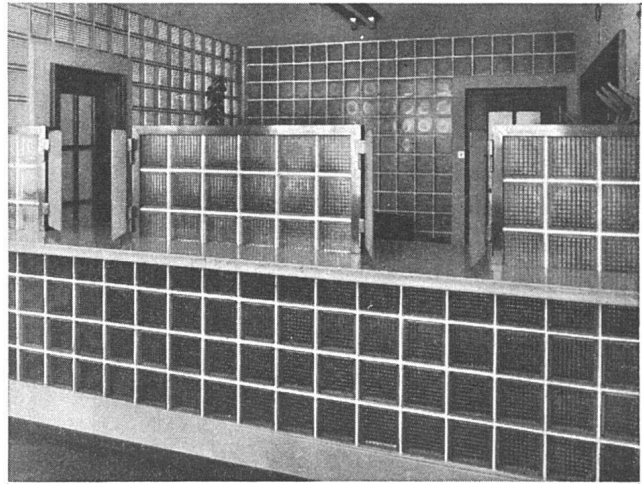


Der individuelle Kachelofen

Kohler

UNSER TECHNISCHES BUREAU
STEHT IHNEN ZUR VERFÜGUNG

OFENFABRIK KOHLER AG. METT-BIEL



Schalteranlage in der Uhrenfabrik « Eterna », ausgeführt mit
Glasbausteinen Verlith/Vitrablock Nr. 120, 20/20/5 cm

In jeden modernen Bau

Verlith Glas-Beton

Wir erstellen begehbare, wasserdichte Glasbeton-Oberlichter sowie Glasbaustein-Wände, 5 und 7 cm dick, mit vorzüglicher Isolation. Hohe Lichtdurchlässigkeit. Glatte Außenflächen. Hygienisch. Praktisch ohne Unterhaltungskosten. Auf Wunsch Lieferung der Glasbausteine allein zur Selbstmontage.

RUPPERT, SINGER & CIE., ZÜRICH 48
Aktiengesellschaft

Vulkanstraße 116 Telefon (051) 25 53 53

**TÜRSCHONER
AUS CELLULOID**

SCHLUND & CO.
CELLULOIDWAREN-FABRIK
ZÜRICH-ALTSTETTEN
TELEPHON 25 50 09

Solid, zweckmäßig und schön in der
Form. Ausgezeichnete Waschwirkung



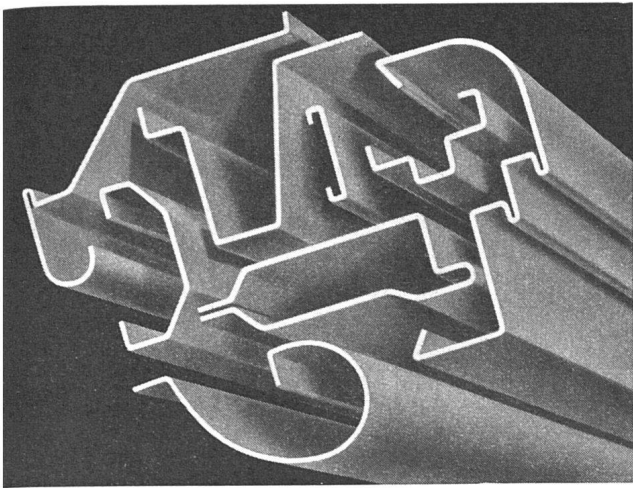
Waschherd

ganz aus Kupfer

für Holz- und Kohlenfeuerung

Auch für Gas und elektr. Heizung

MERKER AG. BADEN



**STAHL-TÜRZARGEN
WETTERSCHENKEL
GEPRESSTE PROFILE**

in allen Metallen, genau nach
Zeichnung, bis 3000 mm Länge

. & A. STEIB

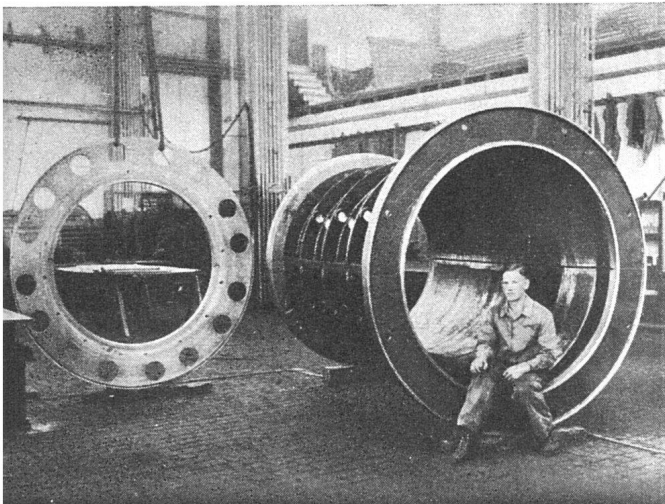


BASEL 15

TAPETEN ^{AG}

*Spezialhaus
für
Vorhänge & Innendekoration*

EIGENE HANDDRUCK-STOFFE UND TAPETEN
ZÜRICH, FRAUMONSTERSTR. 8 TEL. 25 37 30
VIS A VIS NATIONALBANK



Betonschleuderrohr-Form

**Blecharbeiten
Behälterbau
Gepreßte Profile
Stahl-Treppen**

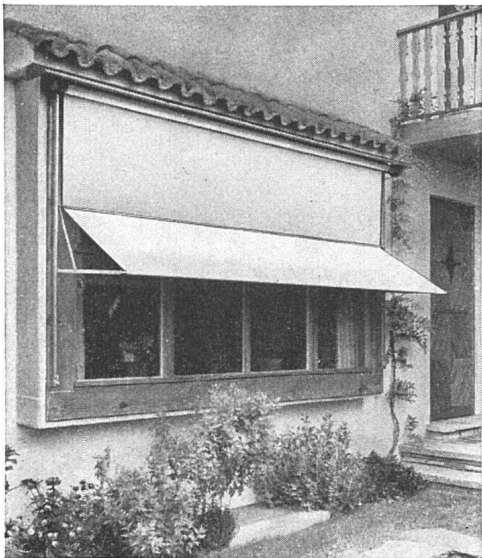
Gebr. **Demuth** & Cie.
Baden Tel. 2 13 44

FRANKE

**CHROMSTAHL
SPÜLTISCHE**

eigenen sich für jede Küche

WALTER FRANKE-METALLWARENFABRIK
AARBURG (AARGAU) · TELEFON 7 35 55



SBC
Aussteller

SchenkerStoren

Zürich
Telephon (051) 32 65 60

Schönenwerd
Telephon (064) 313 52

Knickarmstoren
Schaufenster-, Fenster- und Terrassenstoren

TRAVERS
HOCHDRUCK-STAMPF-ASPHALT-PLATTEN

das beste Material
für
stark beanspruchte
Fabrikböden

BAUBEDARF ZÜRICH AG.
ZÜRICH

Alfred Sauter AG.

Wuhrstraße 31-37, Telephon 33 34 22

Zürich 3

Gipsergeschäft
Kunststeinfabrik
Steinhauergeschäft

MD

- norm** Ventilationseinsätze
- norm** Garagetore
- norm** Schuhroste
- norm** Estrichtreppen

norm Lichtschachtroste

norm Kellerfenster

norm Brief- und Milchkasten

norm Kohleneinwürfe

norm
Bauteile

**BILLIGER
BESSER
RASCHER**

Verlangen Sie unseren Katalog.

METALLBAU AG.
ZÜRICH-ALBISRIEDEN
T. 27 06 76

Le Père

*Kochherde
Le Père*

Schindler Aufzüge

sind sicher

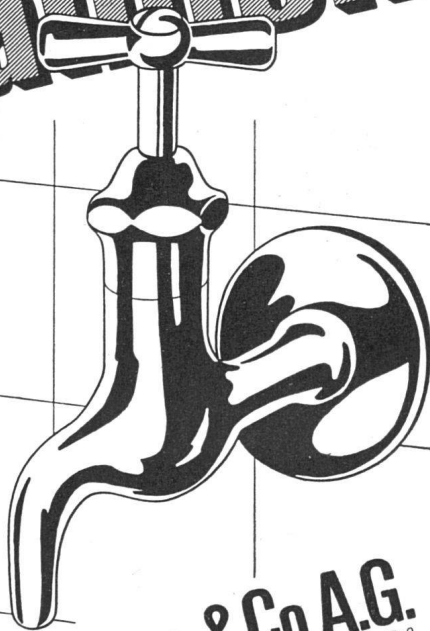


Tapeten Spörri

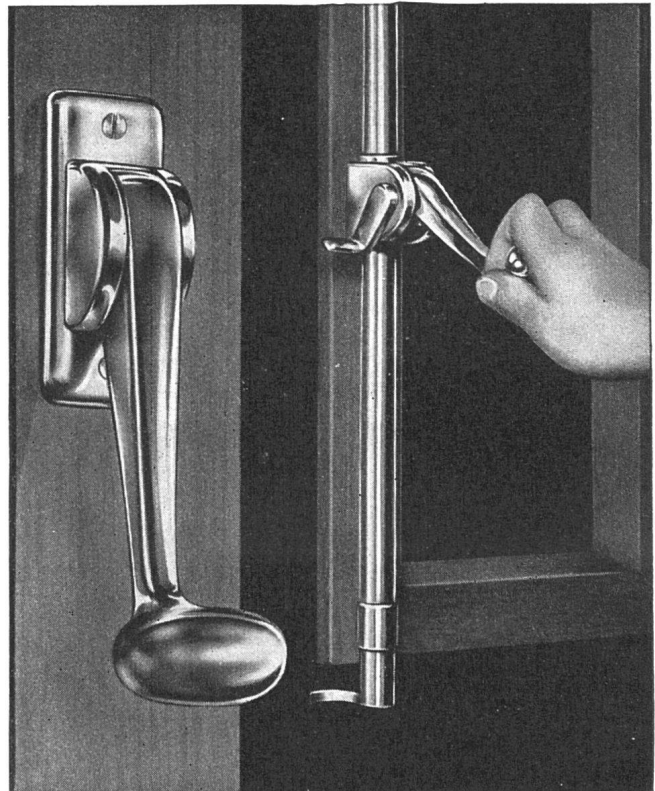
Innendekoration

Füsslistr. 6 Telefon 23 66 60 Zürich

Hahnen



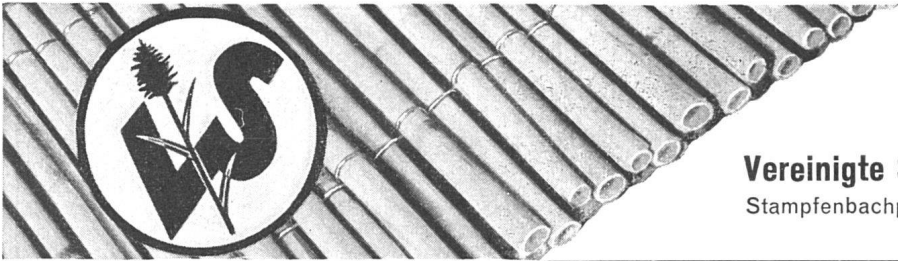
R. Nussbaum & Co A.G.
Armaturenfabrik Olten Tel. 5 28 61
Zürich Dufourstraße 29 Tel. 32 88 80
Basel Clarastraße 17 Tel. 275 90



Pat. Fenster- und Türbeschläge / Oberlichtöffner
Offerten und Prospekte durch

METALLBAU KOLLER AG., BASEL

Holeestraße 85/89 Telefon (061) 3 39 77



Schilfrohwergewebe

wieder prompt lieferbar

Vereinigte Schilfwerebereien Zürich

Stampfenbachplatz 1, Telefon (051) 28 43 63

Die große Nachfrage

nach allen Jahrgängen des

WERK

hat unseren Vorrat fast vollständig erschöpft. Wir bitten deshalb die Leser, die von den Jahrgängen 1943 Heft 1-12, 1944 Heft 1-9 und von 1945 Heft 1 und 9, sowie von 1946 Heft 1, 2 und 6 entbehren können, uns diese zuzustellen, damit wir diese Hefte an Interessenten weiter vermitteln können. Wir offerieren für jedes zurückgenommene Heft den Betrag von Fr. 1.-.

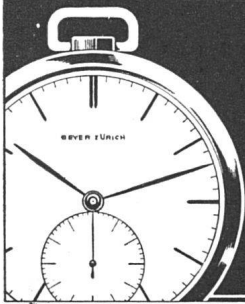
Verlag «Werk» Winterthur

Gubler & Cie. AG. Zürich

Bleicherweg 45 · Telefon (051) 23 53 76 · Gegründet 1904

**Elektrische Unternehmungen
für Licht, Kraft, Signal- und
Eidg. Telephonanlagen**

QUALITÄTS UHREN



UHREN
BEYER

BAHNHOFSTRASSE 31
ZÜRICH
GEGR. 1800

HORLOGERIE · PENDULERIE · REPARATUREN



KRAMER & CIE. A.G.

HOCH-TIEFBAU

**Alle Bau-
Arbeiten!**

ZÜRICH 4

BADENERSTRASSE 130 TEL. 23 29 92

Beläge

aus Gußasphalt für Straßen, Plätze, Flachdächer, Terrassen, Fabrikböden
aus Teerasphalt-Makadam für Gartenwege

Dachpappen, Klebmassen, Isoliermaterialien
Karbolineum - Teer-, Asphalt- und Bitumenprodukte



Alfred Brändli

Asphalt- und Dachpappengeschäft

HORGEN Telefon 92 40 36

WEBER

HEINRICH

ZÜRICH · BADENERSTRASSE 652 · TELEPHON 25.52.40
ERSTELLT SÄMTLICHE ELEKTRISCHEN INSTALLATIONEN

ING. ELEKTRISCHE
UNTERNEHMUNGEN

SSS
ZH

MODERNER REGISTRIERAPPARAT FÜR

PLÄNE UND ZEICHNUNGEN

HÄNGEREGISTRATUR NACH ORDNERPRINZIP

SUTER-STREHLER SUCCRS. GMBH. ZÜRICH 23

planopend
+ PATENT

Aufzüge & Hebezeuge UTO

lösen alle Transport-Probleme

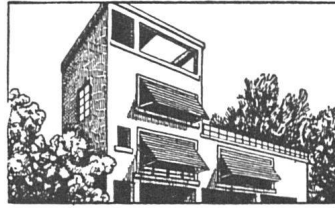
Man verlange Offerten und Ingenieurbesuch



Aufzug- & Kranfabrik A-G, Zürich 9, Tel. 55.310

Neue Telefon-Nr. 25 53 10

HARTMANN



**Rolladen
Sonnenstoren
Garagetore
Schaufenster-
anlagen**

HARTMANN & CO. AG., BIEL
Rolladenfabrik und Eisenbau

Filialen in
Bern Tel. 5 13 11

Zürich Tel. 23 19 17
Lausanne Tel. 2 69 97

Für das Flachdach

beziehen Sie Teerdachpappe, teerfreie Dachpappe «Beccoid», Asphaltisolierplatte «Beccoplast» mit Juteeinlage, Klebmassen durch

Beck & Cie., Pieterlen

Fachmännische Beratung

Heizung und Lüftung

Modernisierung alter Heizsysteme

Sanitäre Anlagen

Ernst Etmüller, Winterthur

Telephon 2 61 07

Isolierungen aus Zellenbeton

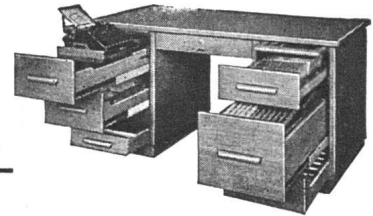
Flachdächer / Baukonstruktionen / Kühlräume

Sofort lieferbar / Billiger als Kork

Erste Referenzen

Favre & Co. AG., Wallisellen

**ZEMP
BÜRO
MOBEL**



In modernster Ausführung und jeder Kombination

**ROBERT ZEMP & CO. AG., MÖBELFABRIK
EMMENBRÜCKE-LUZERN** Telephon 2 53 41

BACKSTEINE

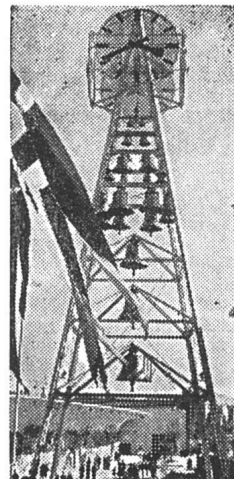
und ZIEGEL von

Keller & Cie. AG.
PFUNGEN

Ziegelei Paradies
Station SCHLATT

Dachziegelwerk
FRICK

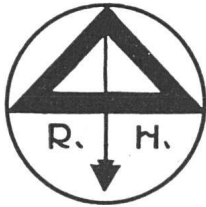
Ziegelfabrik
KÖLLIKEN AG.



**Glockengießerei
Rüetschi A.G., Aarau**

**Kirchenglocken
Statuen
und Bildguß
Neuanlagen
und Reparaturen**

Glockenturm
Schweiz. Landesausstellung
Zürich 1939



Richard Hess & Co.
Zürich und Winterthur

Marmor- und Steinindustrie
Bau- und Plattenarbeiten
in allen Gesteinsarten

Luftbefeuchtungsapparate

für Zentralheizungen, elektrische und Gas-Heizung
Mehr als 50 000 Stück in Betrieb

Meßinstrumente für Feuchtigkeit und Temperatur
Entfeuchtungsapparate für zu feuchte Räume
Haus-Wetterwarten

H. Krüger, Ing.-Bureau, St. Gallen

Berneckstraße 44 – Telefon 25750

Weiss  **Grossenbacher**
Winterthur Neuwiesenstraße 8
Telephon 2 14 59

Unternehmung für elektrische Anlagen
und Telephon

Beleuchtungskörper und elektrische Apparate
Zuverlässiger Reparaturen-Dienst

Paul Gsell & Söhne

Chem. Bau- und Möbelbeizerei

Zürich

Pappelstraße 20, Telephon (051) 33 22 40

Spezialgeschäft
für Holzoberflächenbehandlungen

Ausführungen in der ganzen Schweiz

Austrocknungen von

Neu- und Umbauten in kürzester Frist

Trocknungsmaschinen
Trocknungsöfen für
Koks und Öl
Elektro-Fleckentrockner
Exsikkatoren

Max Roth-Kippe & Co., Zürich 45

Bauaustrocknungen Uetlibergstr. 191, Tel. 331535

ISOLATIONEN

gegen Kälte- und Wärmeverluste an
Apparaten und Leitungen, gegen Schall
und Erschütterungen. Liefern und Ver-
legen aller guten Isoliermaterialien.

Karl Werner, Isolierwerk AG.

Zürich–Basel–Bern–Lausanne–St. Gallen
Telephon (051) 46 82 29 Gegr. 1877



CARL HOHL'S ERBEN

Dachpappenfabrik

Zürcherstr. 207a **St. Gallen** Telephon 27808

- Gußasphaltbeläge für Straßen, Plätze, Flachdächer, Terrassen, Fabrikböden
- Teer-Asphalt-Makadambeläge für Gartenwege
- Dachpappen, Klebmassen, Isoliermaterialien
- Karbolineum
- Teer-, Asphalt- und Bitumen-Produkte



Feuerungsbau AG., Zürich

Hohlstraße 35 (Kollerhof) – Telephon 271217

Über 25jährige Erfahrung im Bau von

Ölfeuerungen

für alle Zwecke: Vollautomatische Anlagen
für Villen, Mehrfamilien- und Geschäftshäuser, usw. – Industrie-Anlagen für Dampfkessel, Industrie-Ofen, Trockenanlagen