

Objektyp: **Advertising**

Zeitschrift: **Das Werk : Architektur und Kunst = L'oeuvre : architecture et art**

Band (Jahr): **35 (1948)**

PDF erstellt am: **25.09.2024**

Nutzungsbedingungen

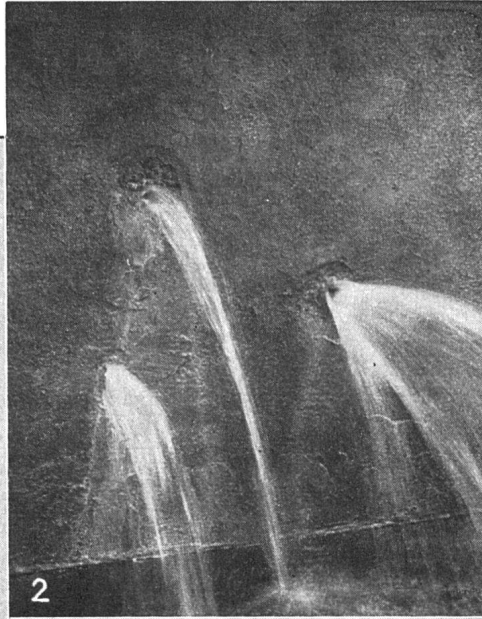
Die ETH-Bibliothek ist Anbieterin der digitalisierten Zeitschriften. Sie besitzt keine Urheberrechte an den Inhalten der Zeitschriften. Die Rechte liegen in der Regel bei den Herausgebern.

Die auf der Plattform e-periodica veröffentlichten Dokumente stehen für nicht-kommerzielle Zwecke in Lehre und Forschung sowie für die private Nutzung frei zur Verfügung. Einzelne Dateien oder Ausdrucke aus diesem Angebot können zusammen mit diesen Nutzungsbedingungen und den korrekten Herkunftsbezeichnungen weitergegeben werden.

Das Veröffentlichen von Bildern in Print- und Online-Publikationen ist nur mit vorheriger Genehmigung der Rechteinhaber erlaubt. Die systematische Speicherung von Teilen des elektronischen Angebots auf anderen Servern bedarf ebenfalls des schriftlichen Einverständnisses der Rechteinhaber.

Haftungsausschluss

Alle Angaben erfolgen ohne Gewähr für Vollständigkeit oder Richtigkeit. Es wird keine Haftung übernommen für Schäden durch die Verwendung von Informationen aus diesem Online-Angebot oder durch das Fehlen von Informationen. Dies gilt auch für Inhalte Dritter, die über dieses Angebot zugänglich sind.



Abdichtung

von
Wassereinbrüchen
mit

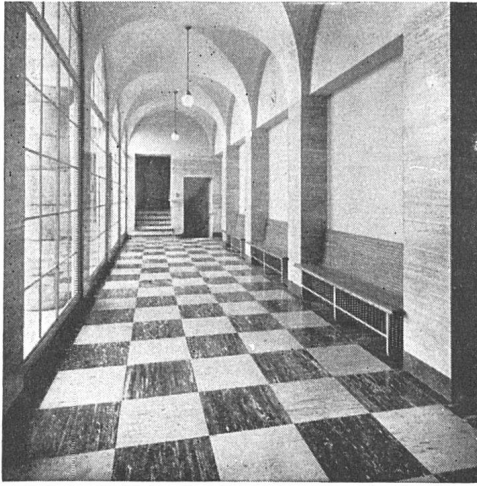


1. Betonmauer mit zahlreichen strahlenförmigen Infiltrationen.
2. Aufspitzen der grössten Strahlen: Abdichten der übrigen Fläche mit Sika-4- oder -4a-Zementteig.
3. Nach Erhärtung der Flächendichtung werden die einzelnen Infiltrationen gestopft, indem man Pfropfen bildet aus Sika-2-Zementteig.



Fachtechnische Beratung + Garantieübernahme durch die Fabrikanten

Kaspar Winkler & Cie. ZÜRICH-ALTSTETTEN



Gummiböden Gummitreppen

Gubo

LINOLEUM UND GUMMIBELAG

ag

ZÜRICH

Badenerstraße 154 Telephone 27 18 44

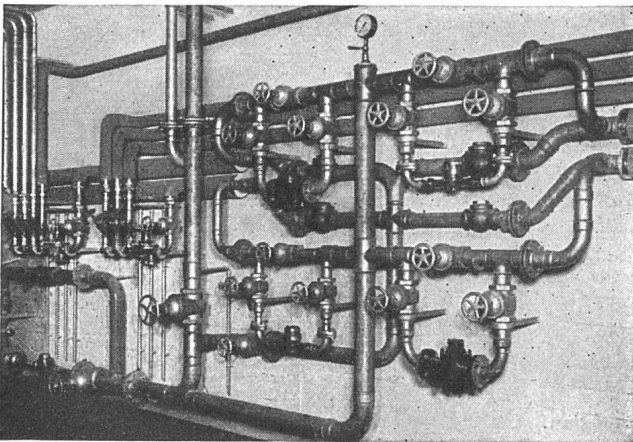


Polizei-Verwaltungsgebäude Spiegelhof Basel Photo: Photoglob
Von der Mühl & Oberrauch, Architekten, Basel

BERNHARD HITZ, USTER

Fugenlose SPRAY LIMPET ASBEST-
Akustik- und Schallschluckbeläge
Akustikplatten für Decken- und Wandbeläge

SPRAY LIMPET ASBEST-Schallschluckbeläge an der
Decke des Kontrollbüros – 680 m² – direkt auf Drahtgeflecht
fugenlos aufgespritzt.

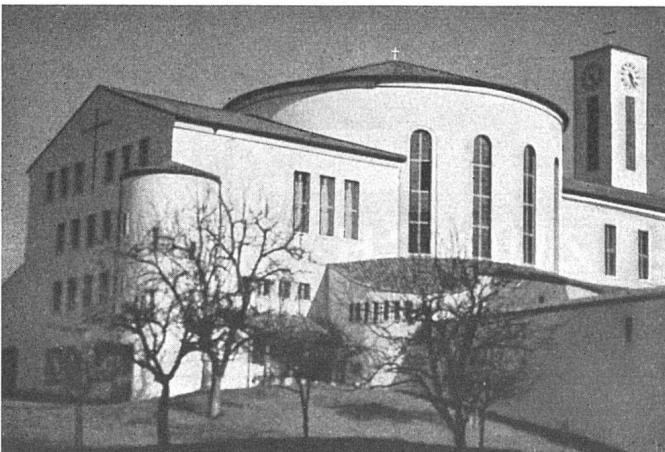


Goldenbohm & Co., Zürich 8

Dufourstraße 47 Telephone 320860 und 324775

Sanitäre Installationen Technisches Bureau

Wasserverteilerbatterie
in einer Großanlage



Kirche Baldegg

FRICO Mineralfarben für Fassaden- und Innenanstriche

sind wetterfest, lichtecht, waschbar
und wischfest. Seit 20 Jahren bewährt

FRICO AG. BRUGG

LACK- UND FARBENFABRIK