

Objektyp: **Advertising**

Zeitschrift: **Das Werk : Architektur und Kunst = L'oeuvre : architecture et art**

Band (Jahr): **35 (1948)**

PDF erstellt am: **20.09.2024**

Nutzungsbedingungen

Die ETH-Bibliothek ist Anbieterin der digitalisierten Zeitschriften. Sie besitzt keine Urheberrechte an den Inhalten der Zeitschriften. Die Rechte liegen in der Regel bei den Herausgebern.

Die auf der Plattform e-periodica veröffentlichten Dokumente stehen für nicht-kommerzielle Zwecke in Lehre und Forschung sowie für die private Nutzung frei zur Verfügung. Einzelne Dateien oder Ausdrucke aus diesem Angebot können zusammen mit diesen Nutzungsbedingungen und den korrekten Herkunftsbezeichnungen weitergegeben werden.

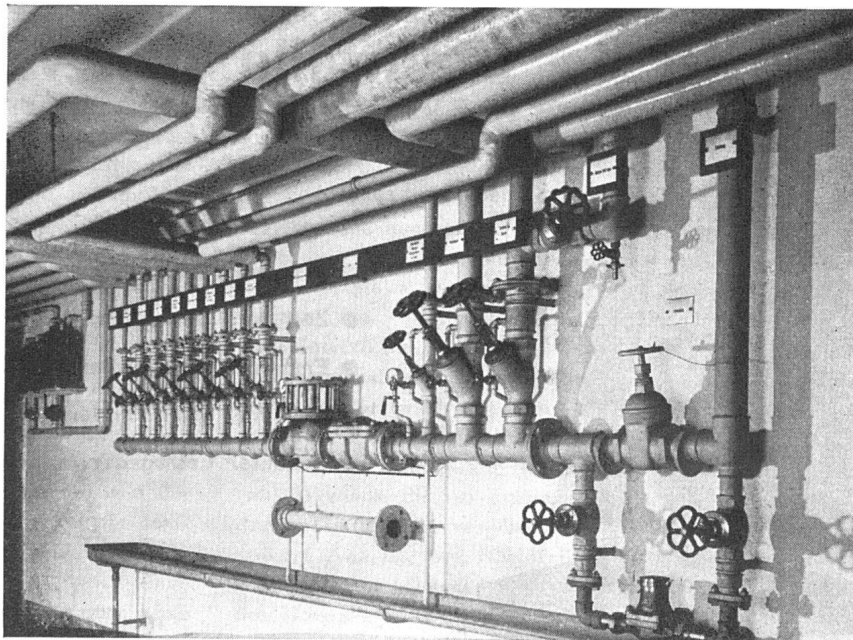
Das Veröffentlichen von Bildern in Print- und Online-Publikationen ist nur mit vorheriger Genehmigung der Rechteinhaber erlaubt. Die systematische Speicherung von Teilen des elektronischen Angebots auf anderen Servern bedarf ebenfalls des schriftlichen Einverständnisses der Rechteinhaber.

Haftungsausschluss

Alle Angaben erfolgen ohne Gewähr für Vollständigkeit oder Richtigkeit. Es wird keine Haftung übernommen für Schäden durch die Verwendung von Informationen aus diesem Online-Angebot oder durch das Fehlen von Informationen. Dies gilt auch für Inhalte Dritter, die über dieses Angebot zugänglich sind.



SANITÄRE INSTALLATIONEN TECHNISCHES BÜRO



Verteilbatterie in einem Schulhaus

PAUL KLEE

GEMÄLDE · AQUARELLE · ZEICHNUNGEN · GRAPHIK

ALLEINVERTRETUNG DES KLEE-NACHLASSES FÜR DIE SCHWEIZ

GALERIE ROSENGART LUZERN

SCHMID & WILD AG. ZÜRICH

Forchstraße 30 · Telefon 24 47 08

*Sanitäre und Warmwasser-Anlagen
Reparaturen • Technisches Büro*



Die moderne Konstruktion bedingt eine thermische Isolierung! – Verwenden Sie daher die Erzeugnisse der

Glaswolle «ISOVER»

denn sie bedeuten:

- Ersparnis an Konstruktionsmaterial
- Zeit- und Geldersparnis
- Ersparnis an Brennmaterial
- Größerer Wohnkomfort
- Erhöhter Ertrag der Immobilien

Glasfasern AG. Zürich

Telephon (051) 27 17 15

Nüscherstraße 30