

# **Bildhauer- und Maleratelier in Zürich : Projekt an der Dufourstrasse, Heinrich Bräm, Architekt Zürich**

Autor(en): **[s.n.]**

Objektyp: **Article**

Zeitschrift: **Das Werk : Architektur und Kunst = L'oeuvre : architecture et art**

Band (Jahr): **35 (1948)**

Heft 12

PDF erstellt am: **26.09.2024**

Persistenter Link: <https://doi.org/10.5169/seals-27732>

## **Nutzungsbedingungen**

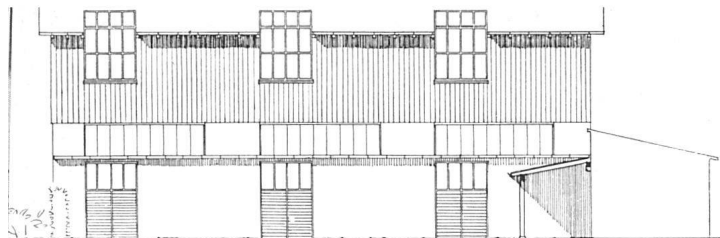
Die ETH-Bibliothek ist Anbieterin der digitalisierten Zeitschriften. Sie besitzt keine Urheberrechte an den Inhalten der Zeitschriften. Die Rechte liegen in der Regel bei den Herausgebern.

Die auf der Plattform e-periodica veröffentlichten Dokumente stehen für nicht-kommerzielle Zwecke in Lehre und Forschung sowie für die private Nutzung frei zur Verfügung. Einzelne Dateien oder Ausdrucke aus diesem Angebot können zusammen mit diesen Nutzungsbedingungen und den korrekten Herkunftsbezeichnungen weitergegeben werden.

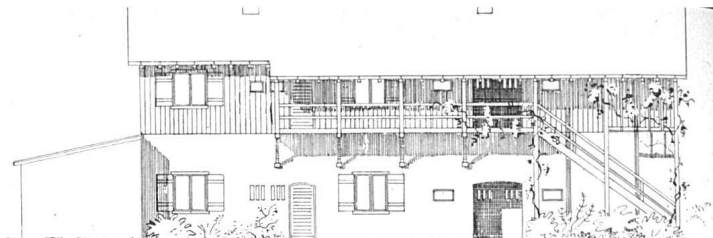
Das Veröffentlichen von Bildern in Print- und Online-Publikationen ist nur mit vorheriger Genehmigung der Rechteinhaber erlaubt. Die systematische Speicherung von Teilen des elektronischen Angebots auf anderen Servern bedarf ebenfalls des schriftlichen Einverständnisses der Rechteinhaber.

## **Haftungsausschluss**

Alle Angaben erfolgen ohne Gewähr für Vollständigkeit oder Richtigkeit. Es wird keine Haftung übernommen für Schäden durch die Verwendung von Informationen aus diesem Online-Angebot oder durch das Fehlen von Informationen. Dies gilt auch für Inhalte Dritter, die über dieses Angebot zugänglich sind.



Nordfassade 1:300 / Façade nord / North elevation



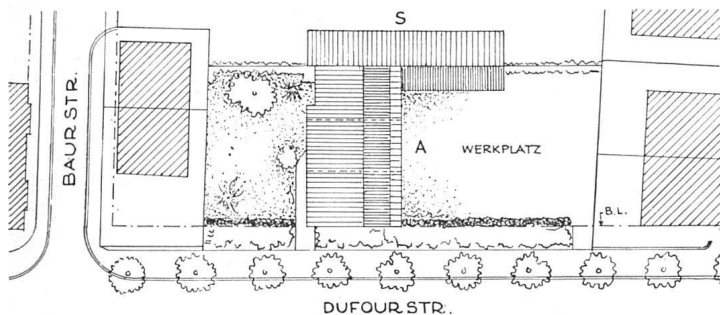
Südfassade mit Eingängen / Façade sud, avec entrées / South elevation with entrances

## Bildhauer- und Malerateliers in Zürich

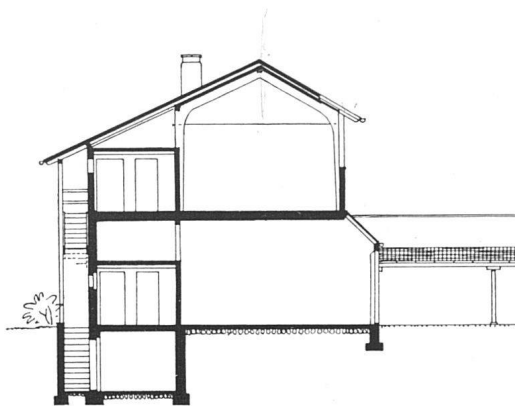
Projekt an der Dufourstraße, Heinrich Bräm, Architekt BSA, Zürich

Das projektierte freistehende Atelierhaus umfaßt im Parterre vier Bildhauer- und im Obergeschoß vier Malerateliers. Das Projekt harrt, nachdem es schon im Jahre 1946 verfaßt wurde, der Subventionierung, die erst seine Ausführung gestatten wird.

Die Bildhauerateliers liegen zu ebener Erde mit Austritt auf den Arbeitsplatz im Freien. Ihr Schrägoblicht wurde durch entsprechendes Zurücksetzen des Obergeschosses erreicht. Die Malerateliers sind an den offenen Laubengang angeschlossen, der durch eine gerade Außentreppe erreicht wird.

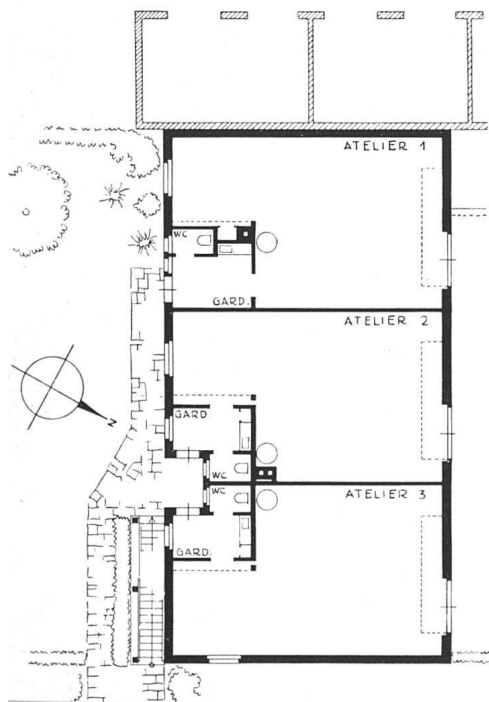


Situationsplan 1:1000 / Plan de situation / Site plan  
A Atelierhaus S Städtische Remisen

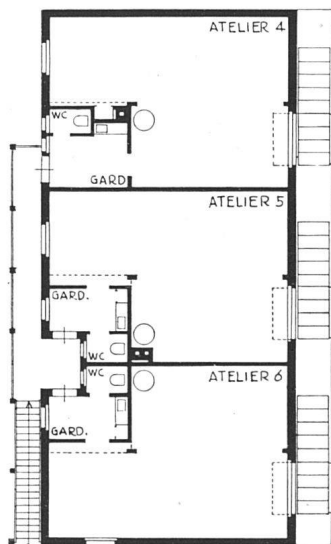


Querschnitt 1:300 / Coupe transversale / Cross section

Erdgeschoß 1:300 mit Bildhauerateliers / Rez-de-chaussée avec ateliers de sculpteurs / Ground floor with sculptors' studios



Obergeschoß mit Malerateliers / Etage avec ateliers de peintres / Upper floor with painters' studios



Keller mit Abstellräumen / Sous-sol avec réduits / Basement with boxes

