

Objektyp: **Advertising**

Zeitschrift: **Das Werk : Architektur und Kunst = L'oeuvre : architecture et art**

Band (Jahr): **34 (1947)**

Heft 12

PDF erstellt am: **21.09.2024**

Nutzungsbedingungen

Die ETH-Bibliothek ist Anbieterin der digitalisierten Zeitschriften. Sie besitzt keine Urheberrechte an den Inhalten der Zeitschriften. Die Rechte liegen in der Regel bei den Herausgebern.

Die auf der Plattform e-periodica veröffentlichten Dokumente stehen für nicht-kommerzielle Zwecke in Lehre und Forschung sowie für die private Nutzung frei zur Verfügung. Einzelne Dateien oder Ausdrucke aus diesem Angebot können zusammen mit diesen Nutzungsbedingungen und den korrekten Herkunftsbezeichnungen weitergegeben werden.

Das Veröffentlichen von Bildern in Print- und Online-Publikationen ist nur mit vorheriger Genehmigung der Rechteinhaber erlaubt. Die systematische Speicherung von Teilen des elektronischen Angebots auf anderen Servern bedarf ebenfalls des schriftlichen Einverständnisses der Rechteinhaber.

Haftungsausschluss

Alle Angaben erfolgen ohne Gewähr für Vollständigkeit oder Richtigkeit. Es wird keine Haftung übernommen für Schäden durch die Verwendung von Informationen aus diesem Online-Angebot oder durch das Fehlen von Informationen. Dies gilt auch für Inhalte Dritter, die über dieses Angebot zugänglich sind.

Ausstellungen

| | | | |
|----------------------------------|---|---|--|
| Basel | Kunstmuseum | 24 Meisterwerke altdeutscher Malerei aus der Schaffhauser Ausstellung | 19. Okt. bis 7. Dez. |
| | Kunsthalle Gewerbemuseum | Weihnachtsausstellung der Basler Künstler Arbeiten der Ortsgruppe Basel des BSA | 6. Dez. bis 4. Jan. 14. Dez. bis 11. Jan. |
| Bern | Kunstmuseum Kunsthalle | Paul Klee - Stiftung Weihnachtsausstellung bernischer Maler und Bildhauer | 22. Nov. bis 31. Dez. 6. Dez. bis 18. Jan. |
| | Gewerbemuseum | Weihnachtsverkaufsausstellung | 1. Dez. bis 31. Dez. |
| Biel | Galerie des Maréchaux | Weihnachtsausstellung des Kunstvereins Biel | 30. Nov. bis 4. Jan. |
| Chur | Kunsthaus | Bündner Maler der GSMBA | 6. Dez. bis Januar |
| Genève | Musée Rath Musée d'Ethnographie | Alexandre Mairet Peintures d'Abyssinie L'art rustique des Alpes rhodaniennes | 6 déc. - 28 déc. 25 oct. - 25 déc. oct. 1947 - avril 1948 |
| | Athénée Galerie Georges Moos | Collective de Noël Roland Coudon | 29 nov. - 30 déc. 6 déc. - 23 déc. |
| Lausanne | Galerie Paul Vallotton Galerie d'Art du Capitole | Gaston Faravel Florian Campiche | 20 nov. - 10 déc. 6 déc. - 27 déc. |
| Luzern | Kunstmuseum | Weihnachtsausstellung der innerschweizerischen Künstler | 7. Dez. bis 4. Jan. |
| Neuchâtel | Galerie Leopold Robert | Société des Femmes Peintres, Sculpteurs et Décorateurs, Section neuchâtoise | 13 déc. - 28 déc. |
| St. Gallen | Kunstmuseum | Sektion St. Gallen der GSMBA | 15. Nov. bis Mitte Dez. |
| Schaffhausen | Museum Allerheiligen | Weihnachtsausstellung der Schaffhauser Künstler | 23. Nov. bis 11. Jan. |
| Solothurn | Kunstmuseum | Weihnachtsausstellung | 29. Nov. bis 28. Dez. |
| Winterthur | Kunstmuseum | Große Maler des 19. Jahrhunderts aus den Münchener Museen | verlängert bis 7. März |
| | Gewerbemuseum | Dezemberausstellung der Künstlergruppe Winterthur Weihnachtsausstellung: Winterthurer Kunstgewerbe | 7. Dez. bis 31. Dez. 30. Nov. bis 23. Dez. |
| Zürich | Kunsthaus | Sektion Zürich der GSMBA | 29. Nov. bis Anf. Jan. |
| | Graphische Sammlung ETH | Der graphische Kreis | 29. Nov. bis Anf. Jan. |
| | Kunstgewerbemuseum | Meisterholzschnitte des 15. und 16. Jahrhunderts | 18. Okt. bis 11. Jan. |
| | Baugeschichtliches Museum | Schweizerische Keramik von der Urzeit bis heute | 2. Nov. bis 8. Feb. |
| | Galerie des Eaux Vives | Zürcher Künstler | 6. Dez. bis 21. Dez. |
| | Galerie Georges Moos | W. Sagal | 6. Dez. bis 4. Jan. |
| Kunstsalon Wolfsberg | Adolf Dietrich | 27. Nov. bis Januar | |
| Galerie Georges Moos | Charles Otto Bänninger | 9. Dez. bis Januar | |
| Buch- und Kunsthandlung Bodmer | Fritz Zbinden | 21. Nov. bis 15. Jan. | |
| Ausstellungsräume Knuchel & Kahl | Paul Bodmer | 10. Nov. bis 24. Dez. | |
| Zürich | Schweizer Baumuster-Centrale SBC, Talstraße 9, Börsenblock | Ständige Baumaterial- u. Baumuster-Ausstellung | ständig, Eintritt frei 8.30 - 12.30 und 13.30 - 18.30 Samstag bis 17.00 |

F. BENDER / ZÜRICH

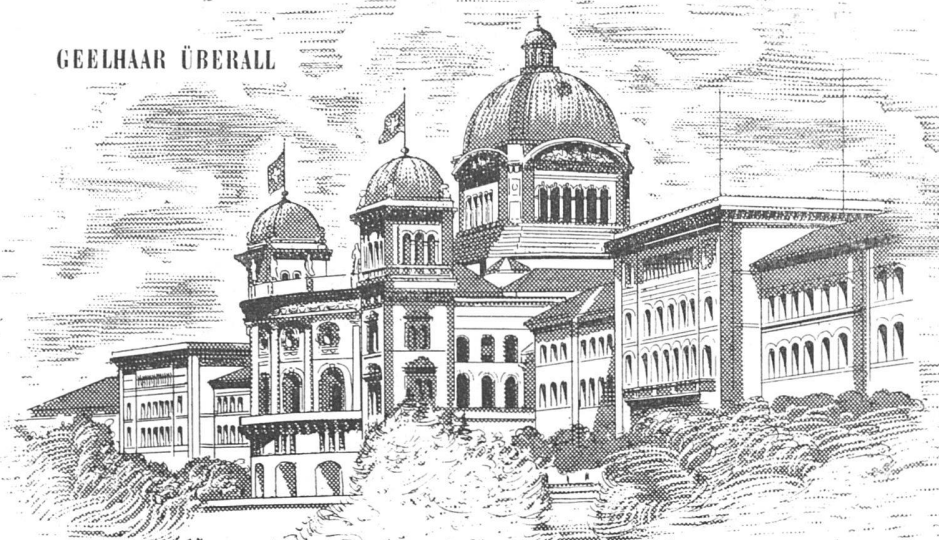
OBERDORFSTRASSE 9 UND 10 / TELEPHON 327192



Feine Beschläge

BESICHTIGEN SIE MEINE AUSSTELLUNG IN DER BAUMUSTER-CENTRALE ZÜRICH

GEELHAAR ÜBERALL



GEELHAAR IM BUNDESHAUS

Im „Bund“ Nr. 456 steht im Textteil zu lesen:

Im Ständeratsaal werden inskünftig keine lauten Schritte mehr erdröhnen. Der gesamte Saal ist von der Firma Geelhaar in Bern mit einem Teppich ausgelegt worden.

Dieser Auftrag hatte ein lustiges Vorspiel:

Bereits 1939 wurde von uns der Nationalratssaal mit Spannteppichen neu belegt. Die Herren Nationalräte waren von der schalldämpfenden Wirkung begeistert. Die Ständeräte wollten nun auch „in aller Ruhe“ debattieren können und reichten eine Petition ein. Um zu sparen, wurde damals abgewunken, aber – „nüt na lah gewinnt“. Jetzt endlich haben sie ihn.

Wussten Sie schon, dass Geelhaar für das Belegen grosser Räume mit Teppichen spezialisiert ist? Haben Sie solche Aufgaben zu lösen, bitte, setzen Sie sich mit uns in Verbindung.



Eine „kleine“ Auslese von Aufträgen, welche momentan ausgeführt werden:

Adelboden: Grand Hotel; Adelboden: National; Bern: Café de la Paix; Bern: Ermitage; Bern: Schweizerische Volksbank; Davos: Flüela-Sport-hotel; Davos: Sporthotel Seehof; Genève: Cinéma Alhambra; Genève: Amphytrion; Genève: Völkerbunds-Palais; Scheidegg: Scheidegg-Hotels; Wengen: Grand Hotel Viktoria. Ferner in Villen, Geschäftshäusern, Verwaltungen, Privatbüros, Restaurants, Hotels, Bars usw.

Teppichhaus



W. Geelhaar AG., Bern . Thunstr. 7 (Helvetiaplatz)
Gegr. 1869 Tel. 2 10 58

Die Teppichspezialisten für kleine und grosse Räume



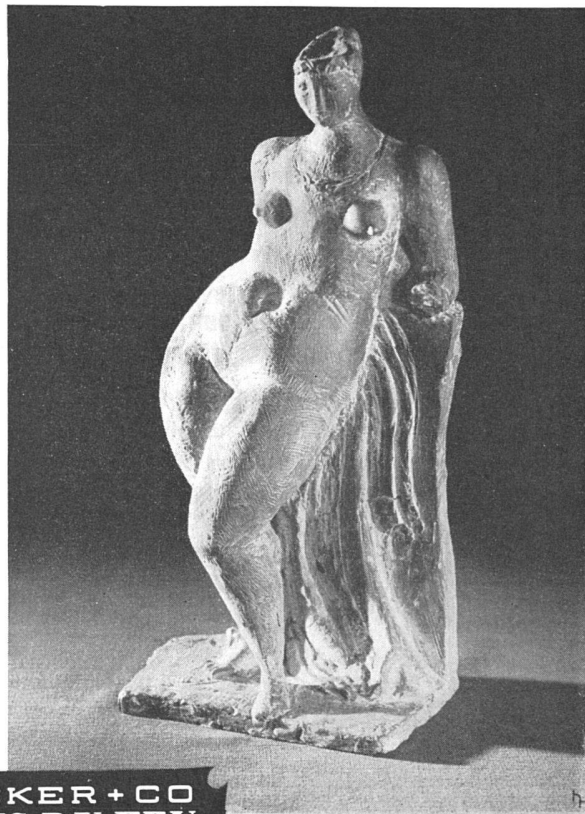
**Maison de Boer
Luzern, 1935**

Vitrinensockel in poliertem, schwarzem Basaltolit, Bodenplatten in gerauhtem, granithartem Basaltolit

**Fassaden-
Verkleidungen
Treppenanlagen
Bodenbeläge
in Basaltolit**



Spezialbeton AG. Staad (St. Gallen) Kunststeinwerke Tel. (071) 419 34



**BUHECKER + CO
AUX ARTS DU FEU
LUCERNE · ZÜRICH**

ZÜRICH. BAHNHOFSTR. 31

LUZERN. KAPELPLATZ