

Objektyp: **Advertising**

Zeitschrift: **Das Werk : Architektur und Kunst = L'oeuvre : architecture et art**

Band (Jahr): **34 (1947)**

Heft 10

PDF erstellt am: **23.09.2024**

Nutzungsbedingungen

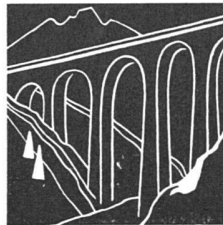
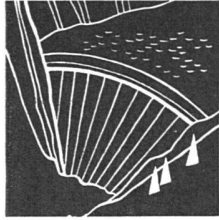
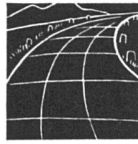
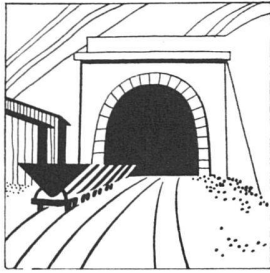
Die ETH-Bibliothek ist Anbieterin der digitalisierten Zeitschriften. Sie besitzt keine Urheberrechte an den Inhalten der Zeitschriften. Die Rechte liegen in der Regel bei den Herausgebern.

Die auf der Plattform e-periodica veröffentlichten Dokumente stehen für nicht-kommerzielle Zwecke in Lehre und Forschung sowie für die private Nutzung frei zur Verfügung. Einzelne Dateien oder Ausdrucke aus diesem Angebot können zusammen mit diesen Nutzungsbedingungen und den korrekten Herkunftsbezeichnungen weitergegeben werden.

Das Veröffentlichen von Bildern in Print- und Online-Publikationen ist nur mit vorheriger Genehmigung der Rechteinhaber erlaubt. Die systematische Speicherung von Teilen des elektronischen Angebots auf anderen Servern bedarf ebenfalls des schriftlichen Einverständnisses der Rechteinhaber.

Haftungsausschluss

Alle Angaben erfolgen ohne Gewähr für Vollständigkeit oder Richtigkeit. Es wird keine Haftung übernommen für Schäden durch die Verwendung von Informationen aus diesem Online-Angebot oder durch das Fehlen von Informationen. Dies gilt auch für Inhalte Dritter, die über dieses Angebot zugänglich sind.



HOCHBAU

TIEFBAU

STRASSENBAU



WOHNHÄUSER

GESCHÄFTSHÄUSER

SIEDLUNGEN

BRÜCKENBAU

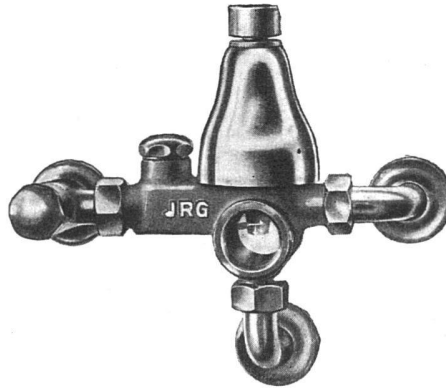
TUNNELBAU

KRAFTWERKE

AG Heinr. Hatt-Haller, Zürich



Für die gediegene Installation die gediegene Armatur



Boiler-Sicherheitsgruppe Nr. 80

Rückschlag- und Sicherheitsventil mit Eckhähnen und Bogenraccords für Unterputzmontage

J.R. Junzenhauser

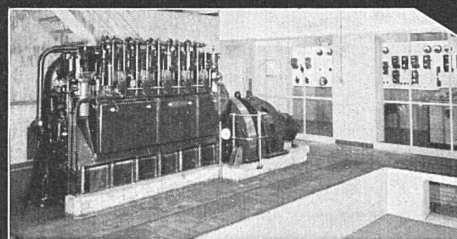
Armaturenfabrik

TEL. (061) 7 44 71

SISSACH



Isolation der
Kellerräume gegen
Grundwasser
System „Mammut“
ca. 5800 m²



GrW HW

Asphalt Emulsion AG

Unternehmung für wasserdichte Beläge

Zürich
Löwenstrasse 11
Telefon 5 88 66

Specker & Ciola / Zürich

Neue Telephon-Nr. 25 88 86

Weitere Referenzen für Isolationen gegen Grundwasser :

Warenhaus Ober, Zürich, I.-III. Etappe	3100 m ²
Schweiz. Rückversicherungsgesellschaft, Zürich	1500 m ²
Gewerbeschulhaus, Zürich	6000 m ²
Volkshaus, Zürich	3000 m ²
Seidentrocknungsanstalt, Zürich	1300 m ²
Spar- und Leihkasse, Thun	1500 m ²
„Vita“ Lebensversicherungs- Aktiengesellschaft, Zürich	1300 m ²
„Viktoriahaus“, Zürich	1400 m ²
„Haus zum Schanzeneck“, Zürich	1600 m ²
„Vita“ Basilese, Lugano	2300 m ²
Schweiz. Lebensversicherungs- und Rentenanstalt, Zch.	4500 m ²
„Zürich“ Unfall, Zürich	1000 m ²
Kongreßgebäude, Zürich	2300 m ²
Hallenschwimmbad, Zürich	2200 m ²
Konsum-Verein, Zürich	1500 m ²
Maag-Zahnräder A.-G., Zürich	1600 m ²
Albiswerk A.-G., Zürich	1100 m ²
Amtshaus V, Zürich	800 m ²
St. Gallische Kreditanstalt, St. Gallen	800 m ²

Heizkosten senken
und gerecht verteilen mit

ATA-Wärmezähler

AG. für Wärmemessung Zürich

Telephon 23 47 88



der neue elektrische Haushaltsherd
unerreicht in der Form und seinen Vorteilen



SURSEE-WERKE A.G. SURSEE

Fabrik für Haushaltsherde und Grossküchenapparate Elektrisch - Gas - Holz/Kohlen
Auskünfte und Offerten durch Installationsgeschäfte und Elektrizitätswerke oder direkt