

Objektyp: **Advertising**

Zeitschrift: **Das Werk : Architektur und Kunst = L'oeuvre : architecture et art**

Band (Jahr): **34 (1947)**

Heft 7

PDF erstellt am: **24.09.2024**

Nutzungsbedingungen

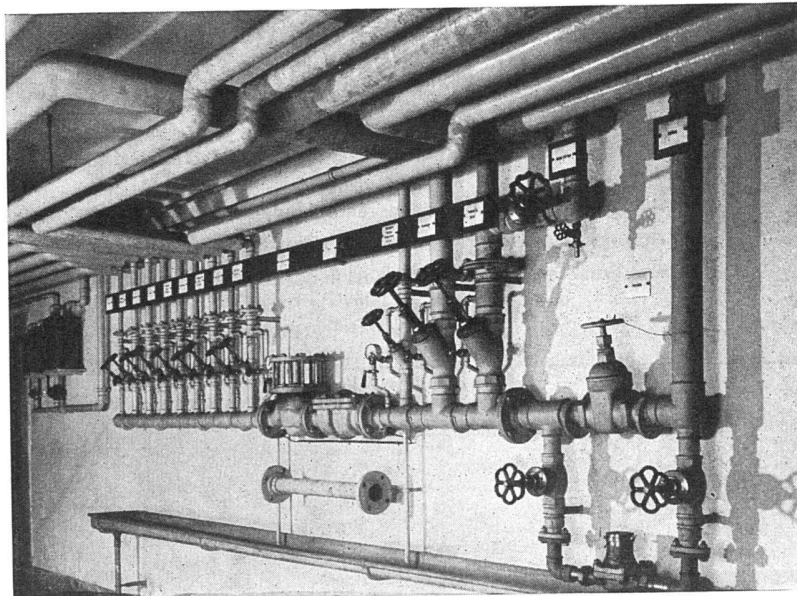
Die ETH-Bibliothek ist Anbieterin der digitalisierten Zeitschriften. Sie besitzt keine Urheberrechte an den Inhalten der Zeitschriften. Die Rechte liegen in der Regel bei den Herausgebern. Die auf der Plattform e-periodica veröffentlichten Dokumente stehen für nicht-kommerzielle Zwecke in Lehre und Forschung sowie für die private Nutzung frei zur Verfügung. Einzelne Dateien oder Ausdrucke aus diesem Angebot können zusammen mit diesen Nutzungsbedingungen und den korrekten Herkunftsbezeichnungen weitergegeben werden. Das Veröffentlichen von Bildern in Print- und Online-Publikationen ist nur mit vorheriger Genehmigung der Rechteinhaber erlaubt. Die systematische Speicherung von Teilen des elektronischen Angebots auf anderen Servern bedarf ebenfalls des schriftlichen Einverständnisses der Rechteinhaber.

Haftungsausschluss

Alle Angaben erfolgen ohne Gewähr für Vollständigkeit oder Richtigkeit. Es wird keine Haftung übernommen für Schäden durch die Verwendung von Informationen aus diesem Online-Angebot oder durch das Fehlen von Informationen. Dies gilt auch für Inhalte Dritter, die über dieses Angebot zugänglich sind.



SANITÄRE INSTALLATIONEN TECHNISCHES BÜRO



Verteilbatterie in einem Schulhaus

Orgelbau

ORGELN FÜR KIRCHE UND KONZERTSAAL - HAUSORGELN

Th. Kuhn AG., Männedorf



Telephon (051) 25 76 33 Geßnerallee 40 Zürich

Mehr als 25 Jahre persönliche Verantwortung, reiche Erfahrung und Einfühlungsvermögen gewährleisten planmäßige Ausführung von

sanitären Anlagen
Zentralheizungen

mit zuverlässigem, geschultem Personal



Hunziker Söhne, Schulmöbelfabrik

Gegr. 1880

Tel. 92 09 13 **Thalwil**

Schweiz. Spezialfabrik der Schulmöbelbranche

Lieferung kompletter Schulzimmereinrichtungen, Schultische, Wandtafeln
Beratung und Kostenvoranschläge kostenlos - Beachten Sie bitte
unsere Wandtafeln und Schulmöbel in der Baumuster-Centrale in Zürich



GANZ & CIE EMBRACH A.G.

Kachelöfen und Cheminées Keramikschriften und Brunnen
Klinker und glasierte Baukeramik

Technisches Büro, Fehrenstraße 8, Zürich 32, Telephon (051) 24 72 96

