

Objektyp: **Advertising**

Zeitschrift: **Das Werk : Architektur und Kunst = L'oeuvre : architecture et art**

Band (Jahr): **30 (1943)**

PDF erstellt am: **19.09.2024**

Nutzungsbedingungen

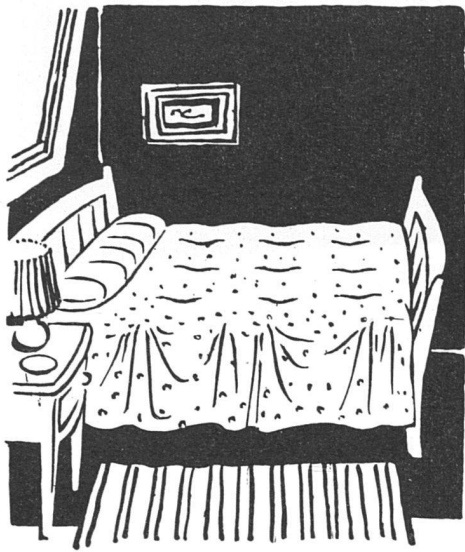
Die ETH-Bibliothek ist Anbieterin der digitalisierten Zeitschriften. Sie besitzt keine Urheberrechte an den Inhalten der Zeitschriften. Die Rechte liegen in der Regel bei den Herausgebern.

Die auf der Plattform e-periodica veröffentlichten Dokumente stehen für nicht-kommerzielle Zwecke in Lehre und Forschung sowie für die private Nutzung frei zur Verfügung. Einzelne Dateien oder Ausdrucke aus diesem Angebot können zusammen mit diesen Nutzungsbedingungen und den korrekten Herkunftsbezeichnungen weitergegeben werden.

Das Veröffentlichen von Bildern in Print- und Online-Publikationen ist nur mit vorheriger Genehmigung der Rechteinhaber erlaubt. Die systematische Speicherung von Teilen des elektronischen Angebots auf anderen Servern bedarf ebenfalls des schriftlichen Einverständnisses der Rechteinhaber.

Haftungsausschluss

Alle Angaben erfolgen ohne Gewähr für Vollständigkeit oder Richtigkeit. Es wird keine Haftung übernommen für Schäden durch die Verwendung von Informationen aus diesem Online-Angebot oder durch das Fehlen von Informationen. Dies gilt auch für Inhalte Dritter, die über dieses Angebot zugänglich sind.



Vom idealen Bettzeug

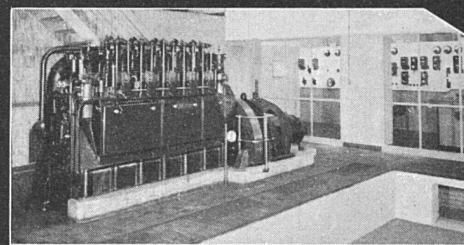
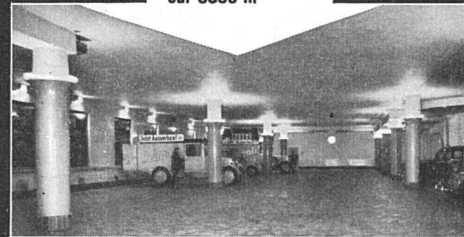
erwarten wir nicht nur Bequemlichkeit und Wärme, es soll auch eine Zierde des Schlafraumes sein.

Unsere bewährte Flachdecke, mit einem hübschen Überzug oder Überwurf bedeckt, gibt dem Bett ein gefälliges Aussehen.

Praktisch und schön zugleich ist das gute Bettzeug von

Schoop

Zürich, Usterstr. 5, Tel. 3 46 10



GrW HW

Asphalt Emulsion AG

Unternehmung für wasserdichte Beläge

Zürich
Löwenstrasse 11
Telefon 5 88 66

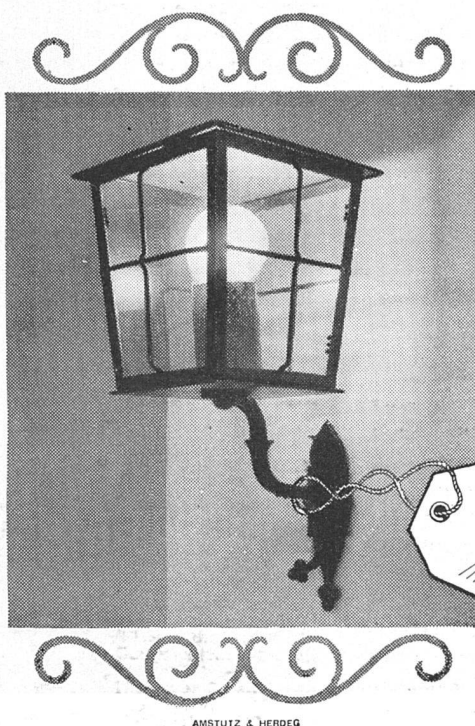
Specker & Ciola / Zürich

Weitere Referenzen für Isolationen gegen Grundwasser:

Warenhaus Ober, Zürich, I.-III. Etappe	3100 m ²
Schweiz. Rückversicherungsgesellschaft, Zürich	1500 m ²
Gewerbeschulhaus, Zürich	6000 m ²
Volksbanhaus, Zürich	3000 m ²
Seidentrocknungsanstalt, Zürich	1300 m ²
Spar- und Leihkasse, Thun	1500 m ²
„Vita“ Lebensversicherungs-Aktiengesellschaft, Zürich	1300 m ²
„Viktoriahaus“, Zürich	1400 m ²
„Haus zum Schanzeneck“, Zürich	1600 m ²
„Vita“ Basilese, Lugano	2300 m ²
Schweiz. Lebensversicherungs- und Rentenanstalt, Zch.	4500 m ²
„Zürich“ Unfall, Zürich	1000 m ²
Kongreßgebäude, Zürich	2300 m ²
Hallenschwimmbad, Zürich	2200 m ²
Konsum - Verein, Zürich	1500 m ²
Maag-Zahnräder A.-G., Zürich	1600 m ²
Albiswerk A.-G., Zürich	1100 m ²
Amtshaus V, Zürich	800 m ²
St. Gallische Kreditanstalt, St. Gallen	800 m ²

Gerade die vielen Einzelstücke mit ihren verschiedenen Grössen erfordern eine Unzahl von Etuis: in einem Besteck-einbau haben Sie alle schön geordnet beisammen und wissen immer, ob keines fehlt!

A. Rüdüsühli-Bruderer
 Etuisfabrik - Besteckeinbauten
Bühler (App.) Tel. (071) 9 22 19



AMSTUTZ & HERDEG

BAG – Leuchtkörper für besseres Licht

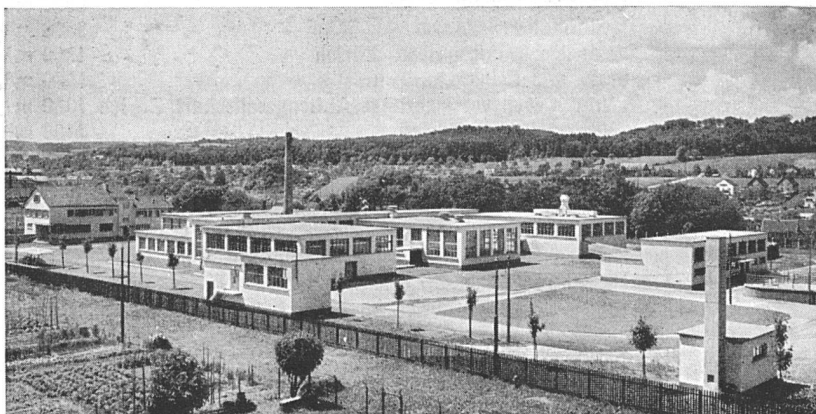
Jedes Heim gewinnt durch die glückliche Wahl der Beleuchtungskörper.

In der Fachwelt geniessen **BAG**-Modelle den Ruf *formal, qualitativ und lichttechnisch* allen Anforderungen zu genügen.

ERHÄLTICH IN ALLEN FACHGESCHAFTEN

B.A.G.

BRONZEWARENFABRIK AG. TURGI



WALO BERTSCHINGER

Bauunternehmung Zürich
 Abteilung Spezialbetonbeläge

Schlachthausanlage Schaffhausen
 Böden in Kieserlingbeton

153