

Objektyp: **Advertising**

Zeitschrift: **Das Werk : Architektur und Kunst = L'oeuvre : architecture et art**

Band (Jahr): **30 (1943)**

PDF erstellt am: **23.09.2024**

Nutzungsbedingungen

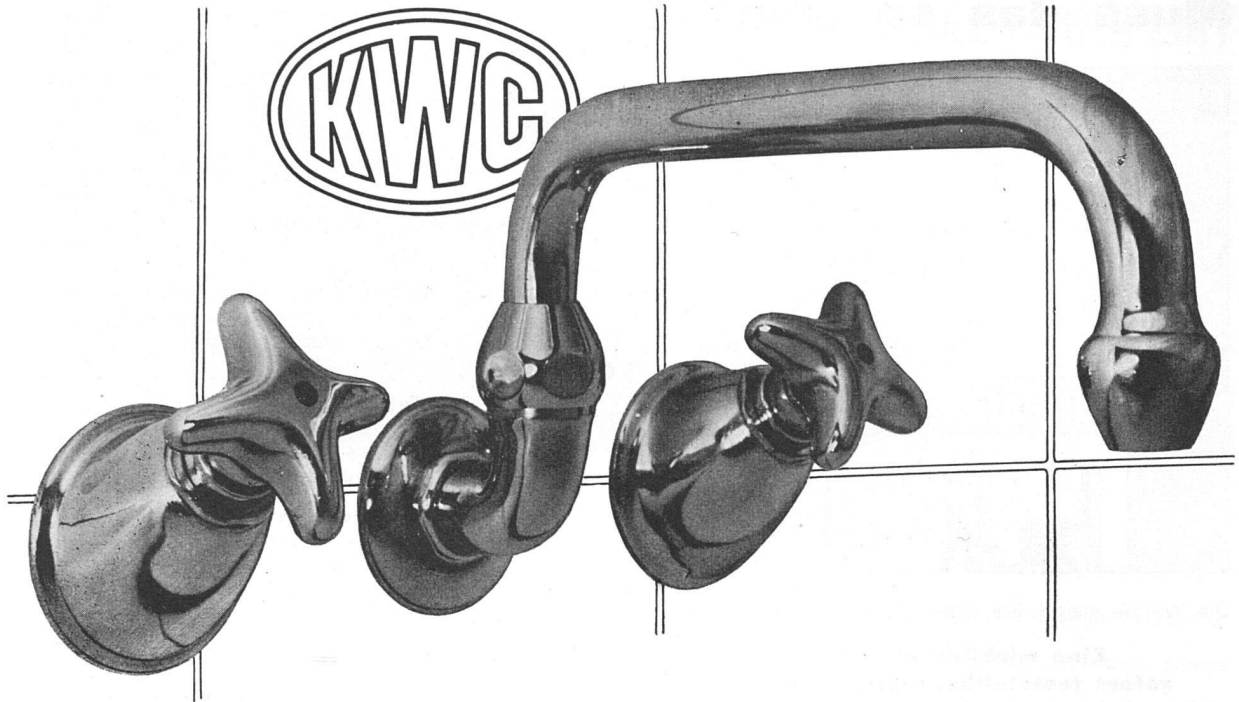
Die ETH-Bibliothek ist Anbieterin der digitalisierten Zeitschriften. Sie besitzt keine Urheberrechte an den Inhalten der Zeitschriften. Die Rechte liegen in der Regel bei den Herausgebern.

Die auf der Plattform e-periodica veröffentlichten Dokumente stehen für nicht-kommerzielle Zwecke in Lehre und Forschung sowie für die private Nutzung frei zur Verfügung. Einzelne Dateien oder Ausdrucke aus diesem Angebot können zusammen mit diesen Nutzungsbedingungen und den korrekten Herkunftsbezeichnungen weitergegeben werden.

Das Veröffentlichen von Bildern in Print- und Online-Publikationen ist nur mit vorheriger Genehmigung der Rechteinhaber erlaubt. Die systematische Speicherung von Teilen des elektronischen Angebots auf anderen Servern bedarf ebenfalls des schriftlichen Einverständnisses der Rechteinhaber.

Haftungsausschluss

Alle Angaben erfolgen ohne Gewähr für Vollständigkeit oder Richtigkeit. Es wird keine Haftung übernommen für Schäden durch die Verwendung von Informationen aus diesem Online-Angebot oder durch das Fehlen von Informationen. Dies gilt auch für Inhalte Dritter, die über dieses Angebot zugänglich sind.




Untermontage-Armatur

Nr. 4486 NEO $\frac{1}{2}$ " und $\frac{3}{4}$ "

Nr. 4486 NEO PAX $\frac{1}{2}$ " und $\frac{3}{4}$ "

(geräuschlose Ausführung)

Für Fälle, wo eine Untermontage-Batterie mit schwenkbarem Auslauf verwendet wird, haben wir dieses neue Modell mit verstärktem Gelenk geschaffen.

Beachten Sie, daß die  diese Batterien trotz den kriegswirtschaftlichen Einschränkungen immer noch in Vorkriegsqualität, d.h. in messingverchromter oder -vernickelter Ausführung, liefern kann.

Übersicht über die Materialien, in denen heute unsere wichtigsten Armaturen ausgeführt werden können :

(Die Weisung Nr. 20 vom 20. August 1942 der Sektion für Metalle des Kriegs-Industrie- und -Arbeitsamtes bestimmt, daß Kaltwasser-Armaturen, Toiletten-Garnituren wie Handtuchhalter, Glashalter usw., Abflüßventile und Syphons nicht mehr aus Buntmetall hergestellt werden dürfen.)

Kaltwasser-Armaturen	Anticorodal vergütet und eloxiert Zinkbasislegierung vernickelt, verchromt oder hellphosphatiert
Warmwasser-Armaturen	Messing vernickelt oder verchromt
Mischbatterien	Messing vernickelt oder verchromt
Gas-Armaturen	Anticorodal vergütet und eloxiert Zinkbasislegierung hellphosphatiert

Entwurf: Gauchat SWB

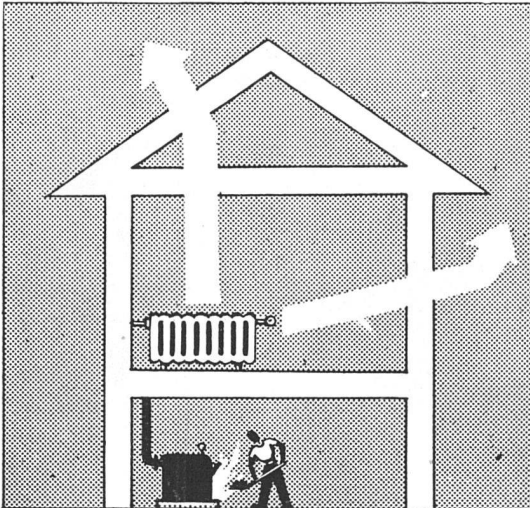
Aktiengesellschaft

Karrer, Weber & Cie., Kulm b/ Aarau

Armaturenfabrik - Metallgießerei

Telephon: Unterkulm (064) 3 81 44

Muss das so sein?



Die Wärme steigt! Sie entweicht durch das Dach!

**Eine wirklich grosse,
sofort feststellbare Einsparung**

wird nur durch richtige Dachisolierungen erreicht!

Unverbindliche Beratung und Kostenvoranschläge

GLASFASERN A.-G.

Telephon 7 44 46 **ZÜRICH** Nüscherstr. 30



Feineisenbau · Stahlbau

Schaufensterkonstruktionen

in Stahl und Nichteisenmetallen mit schraubenlos zusammengebauten Spezialprofilen,
+ Patent 171574

Metallfenster

für Wohn- und Geschäftshäuser, aus spezialgewalzten Kammerprofilen (ohne Gummi- und Filzdichtungen)

Totalverschluß

+ Patent 169985, der dichteste Verschluß für Drehflügel Fenster, mit Feststeller kombiniert, glänzend bewährt

Schiebefenster und -tore Hebebühnen, Trennwände

Hochziehbare und versenkbare Wände und Tore

Pendel-, Drehtüren

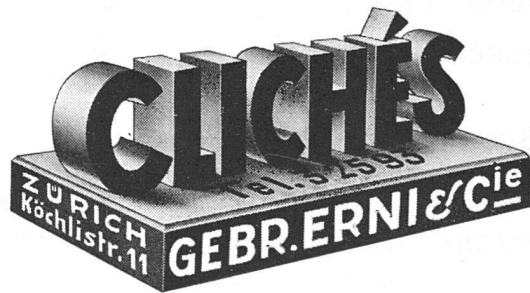
GAUGER & CO AG., ZÜRICH

Spezialhaus für mechanische Baukonstruktionen



Druckfarbenfabrik

liefert Druckfarben für das gesamte graphische Gewerbe



Teppiche, Linoleum, Vorhang- u. Möbelstoffe

Forster
ZÜRICH · BELLEVUE PLATZ



FRÄNKEL + VOELLMY

BASEL

MÖBEL · WERKSTÄTTEN FÜR DEN INNENAUSBAU

Antike Möbel aufzufrischen und zu ergänzen ist eine Aufgabe, die ein gutes Stilempfinden und sorgfältige Arbeit erfordert. – Das Bild zeigt zwei antike Möbel (Kanapee und Tisch), die von uns den modernen Anforderungen angepaßt und durch bequeme Sitzmöbel ergänzt wurden.

POLSTERARBEITEN · VORHÄNGE · TEPPICHE

BASEL

SANDREUTER + CO

Für das Flachdach

beziehen Sie Teerdachpappe, teerfreie Dachpappe «Beccoid», Asphaltisolierplatte «Beccoplast» mit Juteeinlage, Klebmassen durch

Beck & Cie., Pieterlen

Fachmännische Beratung

Wärmetechnische Isolationen

Spezialfirma für Pavatex-Isolationen gegen Kälte, Wärme,

Feuchtigkeit und Schall

Akustische Korrekturen –

Lärm- und Schallbekämpfung

Isolationen seit 47 Jahren

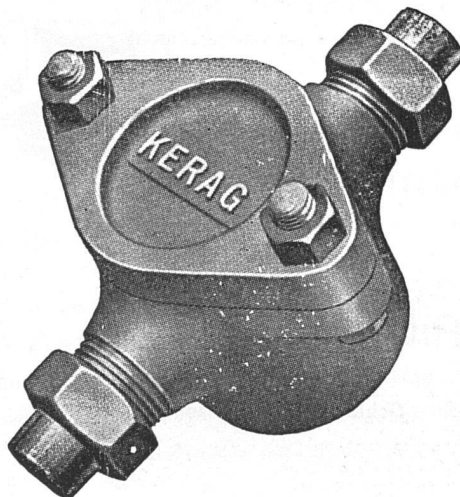
A. Faisst, Bern

Laupenstr. 51 Tel. 3 49 40

Den zuverlässigen

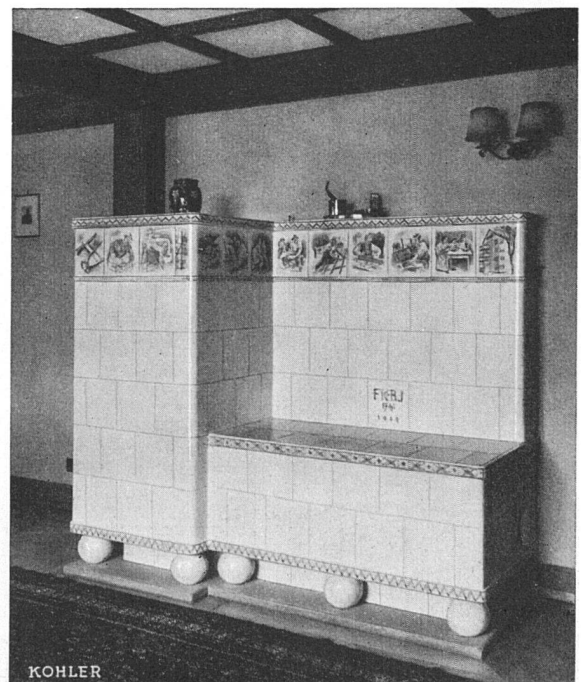
Kondenswasserableiter

«KERAG»



liefert in erstklassiger Ausführung

Kesselschmiede Richterswil



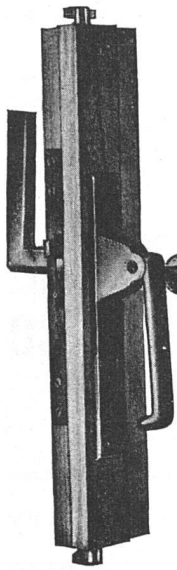
KOHLER

Kachelöfen
Cheminées
Baukeramik
Keramik-Buchstaben

**OFENFABRIK KOHLER AG
METT-BIEL**

Telephon Biel 2 45 66

Verdeckte Espagnolette



für Türen, beidseitig
bedienbar, einfache
Betätigung

← Abstellknopf

einwandfreie Schließung,
vorteilhaft im Preis

Baubeschlägefabrik

U. Schärers Söhne

MÜNSINGEN

Für **NEUBAUTEN**
für **UMBAUTEN**
für **RENOVATIONEN**

die *gediegene*

SCHWEIZERTAPETE

Argovia

VERKAUF und BEMUSTERUNG
durch VST FACHGESCHÄFTE

FABRIKANTEN:

FILMOS A.-G.

OFTRINGEN/ARG. TEL. 73516



Stahl-Türzargen

GC

GEILINGER & CO.

Eisenbau-Werkstätten
WINTERTHUR

Ein- und mehrfarbige

Euböolithfußböden

und

Derma beläge

(mit Asphaltbeimischung)

mit oder ohne Korkisolierschicht

Schall- und wärmeisolierende

Unterlagsböden

in diversen Konstruktionen

Pilokollan

Maschinenbefestigungsmittel

ohne Schrauben und Bolzen

Euböolithwerke A.-G., Olten

Filialen in

Zürich

Clausiusstraße 31

Bern

Murtenstraße 8

PASSIVOFER

die bewährte

Rostschutzfarbe



für alle Eisen-Konstruktionen

VERLANGEN SIE MUSTER, OFFERTEN
UND TECHNISCHE BESUCHE

ECLATIN A.-G. SOLOTHURN

LACK- UND FARBENFABRIK TEL. 2 11 39



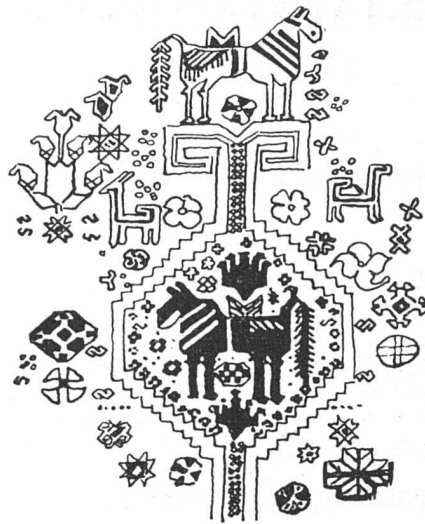
WASCHFONTÄNEN

die neuzeitlichsten und zweckmäßigsten Gruppenwaschanlagen für Werkstätten, Fabriken, Anstalten. Bessere Anordnung, billigere Installation, geringerer Wasserbedarf, dauerhaft, hygienisch, immer sauberes Aussehen. Prospekte und Projekte mit Offerten durch

Jos. Rothmayr Ing. Zürich

Geßnerallee 40 Telephon 5 76 33

Referenzen aus vielen privaten und behördl. Betrieben



Ein Fingerzeig

auf die Fundgrube preiswerter und schöner, echter Teppiche ist unser neuer Prospekt „Orientalen“. Verlangen Sie ihn.

**Hettinger**

ZÜRICH

-am Talacker

BASEL

-vis-à-vis Stadttheater

KOLLER

Beschläge

erstklassiges Material
einfache Handhabung
zuverlässig funktionierend
schöne u. zweckmäßige Formen
in allen Ausführungen
für Wohnhäuser, Geschäftshäuser,
Fabrikgebäude etc.

Detailangaben enthalten unsere Prospekte

Koller A.G. Basel

Holeestraße 85, Tel. 3 39 77

BÜCHER- UND KUNSTAUKTION IN BERN

23. und 24. November 1943

Schloßbibliothek Oberhofen

Aus dem Besitz deren von Pourtalès und von Harrach
sowie ein Bestand der

Bibliothèque de lecture de Genève

Französische illustrierte Bücher des 18. und 19. Jahr-
hunderts. Erstaufgaben vornehmlich des 19. Jahrhunderts.
Geschichte, Geographie, Reisewerke. Bibliographie zur
Inkunabelkunde und Graphik u. A.

KATALOG 24: Umfaßt ca. 1000 Nummern

25. November 1943

Japanische Farbholzschnitte

KATALOG 25: Umfaßt ca. 160 Nummern

25., 26. und 27. November 1943

Kolorierte Schweizer Stiche Moderne Graphik

Handzeichnungen, Aquarelle und kolorierte
Umrißradierungen.

KATALOG 26: Umfaßt ca. 1000 Nummern, reich illustriert

AUG. KLIPSTEIN VORM.

GUTEKUNST & KLIPSTEIN, BERN

THUNSTRASSE 7 TELEFON 3 46 73



Ist Ihnen schon bekannt

daß Sie mit einem Merker
Gas - Durchlauf - Erhitzer

soviel heißes Wasser

haben können wie Sie wollen? Sei es für
die Küche, für die Toilette oder für das
Bad. Die Kosten sind gering.

Verlangen Sie unseren Prospekt Nr. 12, der
Ihnen Aufschluß gibt über die vorzügliche
Warmwasser-Zubereitung

Merker AG., Baden

Um Leinöl einzusparen

verwendet man

COLORMAT

das seit Jahren bewährte Bindemittel für
Fassaden- und Innenanstriche aller Art

RUDOLF GYSIN & CO. BASEL

Lackfabrik Telefon 4 42 50

PARQUET & HOLZBAU A.G. BERN

(vormals Parquet- & Chaletfabrik A. G. Bern) Gegründet 1898
Sulgenbachstraße 12 Telefon 2 21 16

Zimmerei / Schreinerei / Parqueterie
Treppenbau / Ingenieur - Holzkonstruk-
tionen / Luftschutzbauten / Holzhäuser
neuer und traditioneller Art / Reparaturen

**Übernahme ganzer Bauten à forfait / Spezialität:
Siedlungsbauten/Keine Kostenüberschreitungen**

Aus Privatbesitz werden einige sehr wertvolle (nicht
herumgebotene) Kunstwerke veräußert:

GEMÄLDE

spanischer Meister. Ganz einwandfrei, mit besten
Expertisen. Nur an Private. Vermittler verboten.
Offerten befördert unter Chiffre No. C 6631 das An-
noncenbureau Paul Schnering, St. Gallen

G. PFENNINGER & CO.

Elektrische Unternehmungen

Tel. 71110 ZÜRICH Aegertenstr. 8

Licht Kraft Telefon Luftschutzanlagen



Für Ihre Qualitäts-Drucksachen...

in Akzidenzen, Werken und Illustrationen empfehlen wir unsere reichhaltige Schriftenauswahl, die die Möglichkeit bietet, jedem persönlichen Wunsche zu entsprechen. Verlangen Sie unsere Schriftproben und Offerte.



Buchdruckerei Winterthur AG.

Winterthur Technikumstr. 83 Telephone 2 22 52

BESSERE RAUMBELEUCHTUNG

DURCHCOLOR INDIREKTLEUCHTEN!

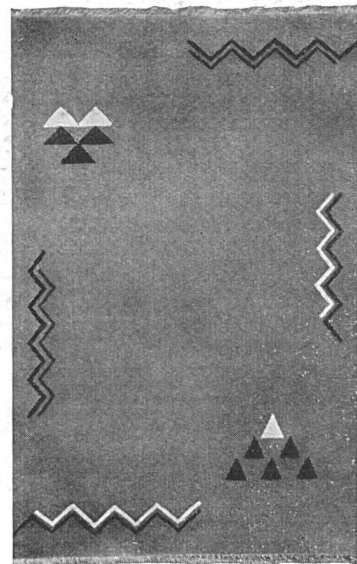


Indirektleuchten aus Aluminium besitzen einen nach dem Alzac-Verfahren behandelten, hochwertigen Reflektor, welcher dem besten Silberspiegel ebenbürtig ist. Color-Leuchten für indirektes Licht sind neuzeitliche Leuchten für höchste Ansprüche und vereinen geschmackvolles und gediegenes Aussehen mit höchster Lichtausbeute, speziell geeignet für Banken, Büros, Verkaufsräume, Gaststätten.

Verlangen Sie Prospekte durch die
ALUMINIUM-LICHT A.G., ZÜRICH
Bahnhofstrasse 90 Telephone (051) 5 89 88

Schweiz. Teppichfabrik Ennenda

Telegramme: Tapis Ennenda
Telephon: Glarus 5 20 84



Orient
Nr. 658

SALON-TEPPICHE

Qualität «Schweizer Orient» bis 580 cm Breite, in beliebiger Länge, feine, aparte, moderne Dessins, in Kolorit und Musterung jedem Raum angepaßt. Einzelanfertigungen nach eigenen Entwürfen.

Verlangen Sie stets «Schweizer Orient» mit Plombe und Armbrust

Zimmerarbeiten

übernimmt zu vorteilhaften Bedingungen:



Schreiner- und Parkettarbeiten
Neubauten, Umbauten
Treppenbau, Reparaturen
Luftschutzkeller

ZIMMEREI-GENOSSENSCHAFT ZÜRICH, Bäckerstr. 277, Tel. 31854



Fenster und Türen abdichten

mit FERMETAL, der erstklassigen Metalldichtung
10 Jahre Garantie Spezialität: Regenabdichtung

FERMETAL AG. für Metalldichtungen

ZÜRICH, Sihlstraße 43 Telephone 3 90 25

Zufolge Todesfall
für ARCHITEKTEN oder BAUINGENIEURE
sehr günstig zu verkaufen im Berner Oberland

EINFAMILIENHAUS

mit Büro sowie großem, sonnigem Zeichnungszimmer, Archivraum und Dunkelkammer. Das Haus enthält außerdem 7 Zimmer, Bad, 2 W.C., Veranda und Terrassen, div. Keller, Garage, Zentral- und Ofenheizung, Nutz- und Ziergarten mit Obstbäumen. Zentrale, sonnige Lage, Nähe Post und Bahnhof. - Offerten unter Chiffre J. 11 453 Z an **Publicitas, Zürich**



Die führende Schweizer Monatsschrift
für Politik und Kultur

Leitung: Dr. Jann v. Sprecher

Abonnieren Sie beim Verlag
oder bei Ihrer Buchhandlung

Jahresabonnement Fr. 16.—

Einzelhefte Fr. 1.50

VERLAG SCHWEIZER MONATSHEFTE

Zürich 2, Stockerstraße 64, Telefon 7 29 75

Postscheck-Rechnung VIII/8814

Offene Stelle

Größte schweizerische

Beleuchtungskörperfabrik

sucht eine ERSTE KRAFT als

Chef des Büros für künstlerische Entwürfe und des Zeichnungsbüros

Die Bewerber müssen befähigt sein zur Schaffung moderner und klassischer Beleuchtungsanlagen und Modelle in Metall, Eisen und Holz, event. auch Bauarbeiten in Metall. Gut bezahlte, entwicklungsfähige Dauerstelle. - Handgeschriebene Offerten mit Angabe des Lebenslaufes und Photo sind zu richten an die Direktion der B.A.G. TURGI

50 JAHRE



MÜLLER SOHN & CO · ZÜRICH 6

HOLZBAU · MILCHBUCK · TEL. 61614

ALLE HOLZARBEITEN · ING. KONSTR. · HETZER-TRÄGER · PLATTEN-AUSBAU · LANDHÄUSER

Perserteppiche, Spannteppiche, Treppenläufer, Inlaid, Korkparkett

MATZINGER BASEL

Stellenausschreibung

Beim Bauamt der Stadt Winterthur ist die neu geschaffene Stelle des

BAUINSPEKTORS

(Chef des städtischen Hochbauinspektorates) zu besetzen. Besoldung gemäß der 3. Besoldungsstufe Fr. 7180.— bis 10 080.—, zuzüglich Teuerungszulagen.

Das Hochbauinspektorat umfaßt insbesondere:

1. Unterhalt der öffentlichen Gebäude und Brunnen.
2. Baupolizei, einschließlich Gerüst- und Bezugskontrolle, Reklame- und Grabsteinkontrolle sowie Mitwirkung bei den Aufgaben des Natur- und Heimatschutzes.
3. Gelegentliche größere Bauführungen. Mitwirkung bei Mobilieranschaffungen und Subventionsaktionen.

Anforderungen: Diplomierter Architekt oder diplomierter Hochbautechniker mit sehr guter Bauführungspraxis und gründlichen Kenntnissen auf allen Gebieten der Baupolizei.

Handschriftliche Anmeldungen mit Angaben über Personalien, Lebenslauf, bisherige Tätigkeit, Referenzen, Gehaltsansprüchen sind unter Beilage von Studienausweisen, Zeugnisabschriften und Photo bis 29. Oktober 1943 der unterzeichneten Amtsstelle einzureichen. Persönliche Vorstellungen sind nur auf besondere Einladung hin erwünscht.

Winterthur, 5. Oktober 1943.

Bauamt der Stadt Winterthur.

IDEEN-WETTBEWERB

Der Stadtrat von Winterthur veranstaltet mit Unterstützung durch Bund und Kanton einen

Ideen-Wettbewerb für die Überbauung des Schiltwiesen-Areals in Oberwinterthur

Teilnahmeberechtigt sind schweizerische Architekten, die entweder Bürger von Winterthur und in der Schweiz wohnhaft sind oder sich vor dem 1. Oktober 1942 in Winterthur niedergelassen haben. Beamte und Angestellte öffentlicher Verwaltungen sind von der Teilnahme am Wettbewerb ausgeschlossen.

Preise und Ankäufe Fr. 10 000.—

Entschädigungen weitere Fr. 10 000.—

Eingabetermin: 31. Januar 1944

Anfragen bis spätestens 23. Oktober 1943. Unterlagen können bei der Kanzlei des Bauamtes, Bureau Nr. 25, Stadthaus, eingesehen und gegen Einzahlung von Fr. 20.— (Postcheckkonto Nr. VIII b 95) bezogen werden.

Winterthur, den 4. Oktober 1943.

Der Stadtrat.



BELEUCHTUNG

Baumann,
Koelliker
& CO. AG.

ZÜRICH SIHLSTR. 37 TEL. 337 33

Wandarm Bar Elite nach Entwurf Architekt Hermann Schneider

pavatex

Isolier 12 $\frac{1}{2}$ und 16 mm
Bitumen 8 und 12 $\frac{1}{2}$ mm
Halbhart 6 mm
Hart 3 $\frac{1}{2}$ mm
Extra hart 3 $\frac{1}{2}$ mm

Die bekannte und bewährte
Schweizer Holzfaser-Isolier-Bauplatte

PAVATEX AG. CHAM

Telephon 4 74 46

JEAN VOGELSANGER • SCHAFFHAUSEN

Krebsbachstraße 30 - Telephon 5 45 36 - Postcheck-Konto VIII a Nr. 122

Modern eingerichtetes

ZIMMEREIGESCHAFT

und

SCHREINEREI



Die Equitherm-Regulierung ist eine sehr einfache Apparatur, welche die Kesseltemperatur ganz automatisch in Abhängigkeit von den Witterungsverhältnissen, mittelst einem Aussenfühler reguliert und dadurch bei geringstem Heizmittelverbrauch eine stets gleichbleibende Raumtemperatur garantiert.

Zahlreiche Referenzen über ausgeführte Anlagen.

SAUTER

FR. SAUTER A. G. FABRIK ELEKTR. APPARATE BASEL

Verlangen Sie unsere Prospekte



ZAUNFABRIK SCHLEITHEIM

Kt. Schaffhausen Telephon 053/6 42 87, 6 42 89 Postcheck VIII a 913

Georg Pletscher

Einfriedungen jeder Art

Leistungsfähige Heiß-Imprägnieranstalt im Tränkungsverfahren



Bühnen-

Bau
Dekorationen
Vorhänge
Projekte
Expertisen, Messestände

Alb. Isler AG.

Theateratelier

Zürich

Seehofstraße 6