

Objektyp: **Advertising**

Zeitschrift: **Das Werk : Architektur und Kunst = L'oeuvre : architecture et art**

Band (Jahr): **30 (1943)**

PDF erstellt am: **26.09.2024**

Nutzungsbedingungen

Die ETH-Bibliothek ist Anbieterin der digitalisierten Zeitschriften. Sie besitzt keine Urheberrechte an den Inhalten der Zeitschriften. Die Rechte liegen in der Regel bei den Herausgebern.

Die auf der Plattform e-periodica veröffentlichten Dokumente stehen für nicht-kommerzielle Zwecke in Lehre und Forschung sowie für die private Nutzung frei zur Verfügung. Einzelne Dateien oder Ausdrucke aus diesem Angebot können zusammen mit diesen Nutzungsbedingungen und den korrekten Herkunftsbezeichnungen weitergegeben werden.

Das Veröffentlichen von Bildern in Print- und Online-Publikationen ist nur mit vorheriger Genehmigung der Rechteinhaber erlaubt. Die systematische Speicherung von Teilen des elektronischen Angebots auf anderen Servern bedarf ebenfalls des schriftlichen Einverständnisses der Rechteinhaber.

Haftungsausschluss

Alle Angaben erfolgen ohne Gewähr für Vollständigkeit oder Richtigkeit. Es wird keine Haftung übernommen für Schäden durch die Verwendung von Informationen aus diesem Online-Angebot oder durch das Fehlen von Informationen. Dies gilt auch für Inhalte Dritter, die über dieses Angebot zugänglich sind.

Neue Schweizer Bundschau

Nat.-Rat MARKUS FELDMANN
Schweizer Freiheit unter Vollmachten

Prof. ADOLF KELLER
*Weltanschauliche Hintergründe
der neueren amerikanischen Literatur*

FRANÇOIS BONDY
Zurück zu Wilson?

PETER MEYER
Das Hodlerbuch von Mühlestein-Schmidt

Im Februarheft 1943 – Preis Fr. 1.50

*Dämpft den Schall
Verbessert die Akustik*

Überall, wo es darauf ankommt, isolierend einzugreifen, wird sich SPRAY bewähren, denn dieses erprobte Verfahren paßt sich wirksam und unauffällig an.

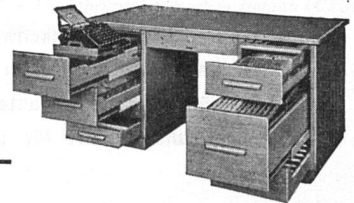
SPRAY

Nähere Auskunft durch das bekannte Fachgeschäft

Bernhard Hitz, Uster-Zch.

Tel. 96 97 18

**ZEMP
BÜRO
MOBEL**

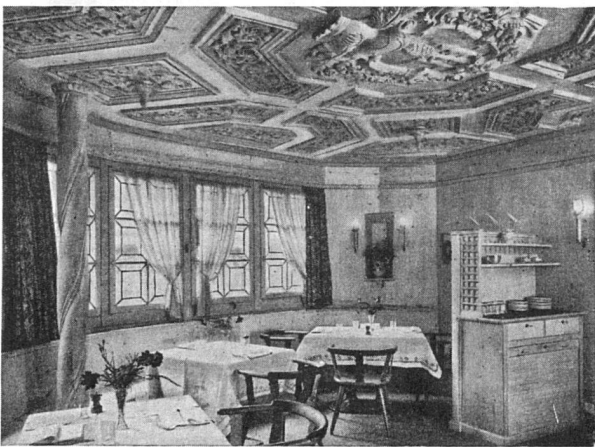


in modernster Ausführung und jeder Kombination

ROBERT ZEMP & CO., MOBELFABRIK

EMMENBRÜCKE-LUZERN

Telephon 2 53 41



ROB. LIMBERGER

ZÜRICH-ALTSTETTEN Saumackerstr.33 Tel. 55118

Möbelfabrik und Innenausbau

Ständiges Lager

in kompletten Wohnungseinrichtungen

KERAMISCHE INDUSTRIE

DER KLINKERBELAG
DIE BAUKERAMIK
DIE ZIERKERAMIK
DAS CHEMINEE
DER KACHELOFEN

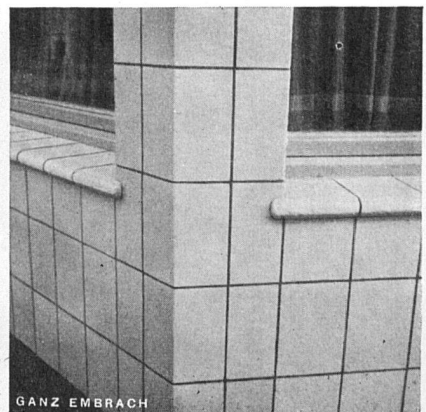
DIE QUALITÄT
VON



GANZ & CIE. EMBRACH



GANZ EMBRACH



GANZ EMBRACH

Gliches SCHWITTER

BASEL/ZÜRICH

Bedeutendes ostschweizerisches **Textil-Unternehmen** sucht für sein Atelier junge, künstlerisch begabte **männliche oder weibliche Kraft** für den Posten eines

Dessinateurs und Koloristen

Verlangt wird: Entwerfen von Dessins für Kleider- und Dekorationsstoffe. Kolorieren. Rapportzeichnen der Druckentwürfe. Geschmack und Gefühl für Farbe und Mode. Alter: 20-25 Jahre. Schweizer.

Geboten wird: Bei Eignung interessante **Dauerstellung**. - Angebote mit kurzer Beschreibung der bisherigen Tätigkeit und handschriftliche Bewerbung mit Gehaltsansprüchen sind zu richten unter Chiffre Nr. C 4931 an das Annoncenbureau Paul Schnering, St. Gallen.

B.A.G. Leuchtkörper für besseres Licht

Vorschaltgerät
Glühlampe
Quecksilberdampf-Lampe

Werkstattarmaturen „JUNO“ für Quecksilberdampflampen und Mischlicht

| | Nr. | Preis | Besteckung | |
|--------------|--------|-------|------------------------|-------------|
| | | | Quecksilberdampflampen | Glühlampen |
| Pendel | 15.803 | 45.75 | 3000 int. Lm | — |
| | 15.804 | 45.75 | 5000 int. Lm | — |
| | 15.805 | 46.50 | 3000 int. Lm | 125-200 Dim |
| Deckenlampen | 35.803 | 42.75 | 3000 int. Lm | — |
| | 35.804 | 42.75 | 5000 int. Lm | — |
| | 35.805 | 43.50 | 3000 int. Lm | 125-200 Dim |

Preise zusätzlich Teuerungszuschlag
BRONZEWARENFABRIK AG. TURGI

In allen Fachgeschäften und im Musterlager der **B.A.G.**
Stampfenbachstr. 15 (Vis-à-vis Hauptbahnhof) ZÜRICH



J. Spiegel's Erben, Zürich

Albisriederstraße 80, Telefon 7 05 30

Größte Spezialfabrik für Buffetanlagen, Bar-Buffer

Café- und Tea-room-Einrichtungen,
Spülungen, Kühlschränke, Kälte-Isolierungen

Unverbindliche Beratung und Kostenvoranschläge