

Objektyp: **Advertising**

Zeitschrift: **Das Werk : Architektur und Kunst = L'oeuvre : architecture et art**

Band (Jahr): **29 (1942)**

Heft 6

PDF erstellt am: **20.09.2024**

Nutzungsbedingungen

Die ETH-Bibliothek ist Anbieterin der digitalisierten Zeitschriften. Sie besitzt keine Urheberrechte an den Inhalten der Zeitschriften. Die Rechte liegen in der Regel bei den Herausgebern. Die auf der Plattform e-periodica veröffentlichten Dokumente stehen für nicht-kommerzielle Zwecke in Lehre und Forschung sowie für die private Nutzung frei zur Verfügung. Einzelne Dateien oder Ausdrucke aus diesem Angebot können zusammen mit diesen Nutzungsbedingungen und den korrekten Herkunftsbezeichnungen weitergegeben werden. Das Veröffentlichen von Bildern in Print- und Online-Publikationen ist nur mit vorheriger Genehmigung der Rechteinhaber erlaubt. Die systematische Speicherung von Teilen des elektronischen Angebots auf anderen Servern bedarf ebenfalls des schriftlichen Einverständnisses der Rechteinhaber.

Haftungsausschluss

Alle Angaben erfolgen ohne Gewähr für Vollständigkeit oder Richtigkeit. Es wird keine Haftung übernommen für Schäden durch die Verwendung von Informationen aus diesem Online-Angebot oder durch das Fehlen von Informationen. Dies gilt auch für Inhalte Dritter, die über dieses Angebot zugänglich sind.



Plakat der Mehranbauaktion des VSK und der Konsumgenossenschaften. Entwurf Hans Erni SWB, Luzern.

rein Handwerklichen, wozu er dem Untertitel nach natürlich berechtigt ist. Trotzdem müsste gerade der werdende Tischler dafür dankbar sein, wenn man ihm zeigen würde, wie sich der Standpunkt der Qualität auch in der Maschinenarbeit aufrecht erhalten lässt: hier dürfte sogar eines der allerwichtigsten Probleme liegen. Man kann dem Verfasser zustimmen, dass eine rein handwerkliche Lehre für die Erziehung des Möbelschreiners das Wünschenswerteste ist: im praktischen Beruf wird er trotzdem nicht ohne Maschine auskommen, und so sollte man nicht so tun, als ob sie etwas Illegitimes wäre. Was in diesem Buche steht, ist sehr beherzigenswert, darin aber, dass es nirgends über die Grenze des mittelalterlichen, streng Handwerklichen hinausgeht, liegt ein gewisses Ausweichen vor der Gegenwart und eine unnötige Beschränkung.

Zitate:

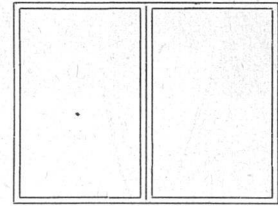
«Zum Inhalt des Buches ist zu sagen: es ist kein Nachschlagewerk. Es will überhaupt nicht Abgeschlossenes zur gedankenlosen Nachahmung anpreisen. Es will den fachlichen Leser zu selbständigen Lösungen anleiten. Zwei Angelpunkte sind es, um die sich der Inhalt dreht: die Holzverbindungsformen und die Kunst der Messung....»

«Der über den nutzbaren Raum des Möbelbehälters hinausragende obere Teil, das Gesims oder das Dreieck des Giebel-schranks, entspricht dem menschlichen Haupt. Mit dem Gesims schwingt sich der Möbelkörper in den Bereich des Geistes, frohlockt über die Erdschwere und entzieht sich der engen Welt von Zweck und Nutzen. Das Bild von Möbeln ohne einen ausschwingenden oberen Teil verführt die Menschen zur Leugnung des Geistes....»

«Japanische Waffenschmiede, die unübertrefflichen Stahl bereiten, haben eine eigene Diät; sie dürfen keine Lauchgewächse essen ...»

«Die Scheu vor einem Rührmichnichtan und Geheimen bewirkt, dass die Menschen das Offenbare und Alltägliche, das

BOSSHARDT & CO
AMRISWIL
FENSTERFABRIK
INNENAUSBAU



AUSFÜHRUNGEN VOM EINFACHSTEN
BIS FEINSTEN INNENAUSBAU
LADENEINRICHTUNGEN

Um Leinöl einzusparen

verwendet man

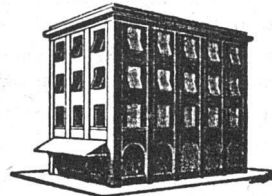
COLORMAT

das seit Jahren bewährte Bindemittel für
Fassaden- und Innenanstriche aller Art

RUDOLF GYSIN & CO.
Lackfabrik · Telephon 4 42 50 **BASEL**

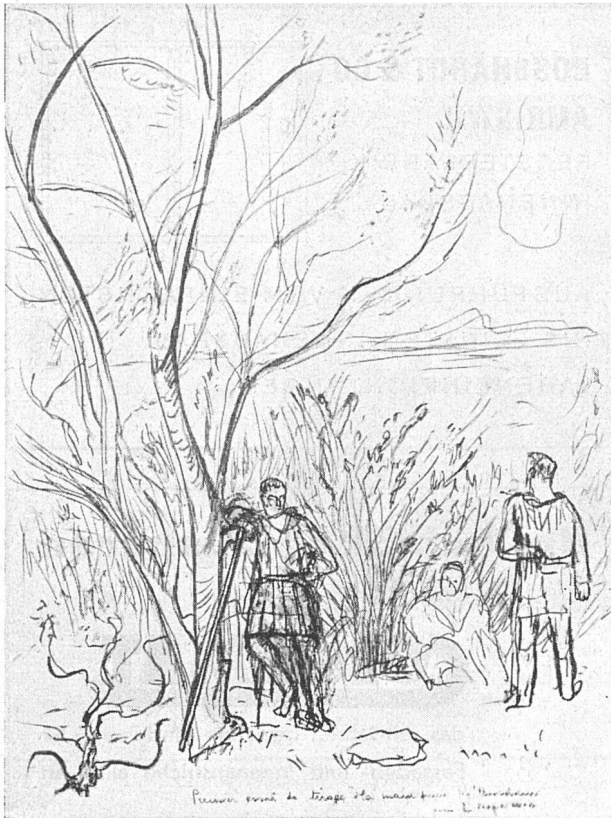
HARTMANN

Rolladen
Sonnenstoren
Garagetore
Schaufenster-
anlagen



HARTMANN & CO. AG., BIEL
Rolladenfabrik und Eisenbau





Lithographie von Ernst Morgenthaler aus «Virgile, les Bucoliques». Subskription bis Oktober bei Louis Grosclaude, Splügenstr. 2, Zürich, siehe «Werk» Nr. 4 1942, S. XXIV.

getan werden muss, um so entschiedener und sicherer tun. Wo kein Geheimnis ist, zerfällt das Offenbare. Das Geheime bewirkt den Zusammenhalt des Offenbaren. Das Geheime darf nicht im Mund geführt werden. Wer das Hintergründige in den Vordergrund zerrt, bewirkt Zerfall...

«Vielleicht sind wir heute nach geschlechterlanger Anpassung an die Schwermetalle in besonderem Masse bereit, das

Sonder- und Sonnenleben des Holzes zu empfinden, als eine Lösung zu empfinden; denn es kann nicht verborgen bleiben, dass die einseitige Verschreibung an die Metallwelt uns Schaden zugefügt hat...

«In der Tat: das Eigenleben und die Formhaftigkeit der Werkstoffe allein ist es, woran sich die schlummernden Formfähigkeiten der Menschen entzünden. Folgerichtig kann der kein richtiger Tischler sein, der nicht selber ein Holzlager hat, das er pflegen kann. Denn die lebendige Einsicht in das Eigenleben des Holzes, die wir meinen, sitzt nicht im Kopf, sondern sie erfüllt den ganzen Menschen. So, dass es ihn zwingt, das Holz ständig um sich zu haben als sein Eigentum und es selbst zu pflegen...»

«Auf die Sperrplatte als Grundstoff gestützt, muss die Kunst und der Beruf des Tischlers erlöschen. — Die Sperrplatte beruht auf einer Zerstörung der Richtkräfte durch Vermengung. Und so ist auch keine der dem gewachsenen Holze eingepprägten Holzverbindungen am Sperrholz möglich. Es hat überhaupt keine Verbindungsformen. Es wird geklebt. Klebstoff ist die Seele des Sperrholzes. Und hierin wiederum liegt sein wesentlicher Unterschied zu der Kreuzverbretterung der gotischen Aussentür, die verbohrt und genagelt ist...»

Aktzeichnungen aus fünf Jahrhunderten

von Adolf Schinnerer. 41 Seiten Text, 108 Bildtafeln, 21/29 cm, geb. RM. 10.50. Verlag R. Piper & Co., München.

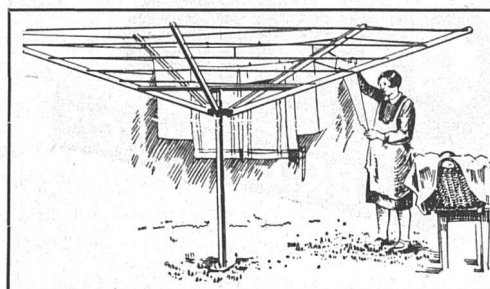
Ein ernster, gut durchgedachter und gut formulierter Text, dem man die langjährige Erfahrung des Verfassers im Aktunterricht anmerkt, leitet die Tafeln ein. Diese geben einen Querschnitt durch die ganze Kunstgeschichte vom Beginn der Renaissance bis Marées, Hodler, Rodin, Corinth an Hand des Hauptthemas der europäischen Kunstgeschichte: des menschlichen Körpers. Es kommen darin alle Nuancen der Auffassung des Körpers zum Ausdruck, seiner Substanz, seiner Beweglichkeit, seines Verhältnisses zum Raum; die verschiedenen Schönheitsideale der einzelnen Epochen und Künstler und in letzter Instanz das wechselnde Verhältnis von Körper und Geist. Das Buch ist jedem Kunstfreund und Künstler zu empfehlen.

p. m.



Bau
Dekorationen
Vorhänge
Projekte
Expertisen, Messestände

Alb. Isler AG.
Theateratelier
Zürich
Seehofstrasse 6



SUNWIND

die ideale, sich drehende Wäschehänge.
40 Meter Seil. Praktisch. Bewährt.

Bremy & Co., Zürich Hafnerstrasse 60
Telephon 3 60 23