

Objektyp: **Advertising**

Zeitschrift: **Das Werk : Architektur und Kunst = L'oeuvre : architecture et art**

Band (Jahr): **28 (1941)**

Heft 2

PDF erstellt am: **22.09.2024**

### **Nutzungsbedingungen**

Die ETH-Bibliothek ist Anbieterin der digitalisierten Zeitschriften. Sie besitzt keine Urheberrechte an den Inhalten der Zeitschriften. Die Rechte liegen in der Regel bei den Herausgebern. Die auf der Plattform e-periodica veröffentlichten Dokumente stehen für nicht-kommerzielle Zwecke in Lehre und Forschung sowie für die private Nutzung frei zur Verfügung. Einzelne Dateien oder Ausdrucke aus diesem Angebot können zusammen mit diesen Nutzungsbedingungen und den korrekten Herkunftsbezeichnungen weitergegeben werden. Das Veröffentlichen von Bildern in Print- und Online-Publikationen ist nur mit vorheriger Genehmigung der Rechteinhaber erlaubt. Die systematische Speicherung von Teilen des elektronischen Angebots auf anderen Servern bedarf ebenfalls des schriftlichen Einverständnisses der Rechteinhaber.

### **Haftungsausschluss**

Alle Angaben erfolgen ohne Gewähr für Vollständigkeit oder Richtigkeit. Es wird keine Haftung übernommen für Schäden durch die Verwendung von Informationen aus diesem Online-Angebot oder durch das Fehlen von Informationen. Dies gilt auch für Inhalte Dritter, die über dieses Angebot zugänglich sind.



**Heizkessel und Radiatoren**

# **"IDEAL CLASSIC"**

aus Gusseisen, korrosionssicher und von grösster Wirtschaftlichkeit. 150 verschiedene Grössen und Typen von "IDEAL" Heizkesseln; für jede Installation das bestgeeignete Modell. Hoher Nutzeffekt, sparsamer Betrieb; bei Brennstoffknappheit besonders vorteilhaft. "IDEAL" Radiatoren für ausgeglichene, rasch reagierende Heizungen. Auf 10 Atmosphären geprüft. Die schlichten, eleganten Formen lassen sich in unübertrefflicher Weise mit jeder Stilrichtung der Innenausstattung kombinieren. ● Sonderprospekte auf Anfrage.

**"IDEAL" RADIATOREN GESELLSCHAFT A.G.**

ZUG, Alpenstrasse 1 / Telephone 418 52-418 54

# 25.

SCHWEIZER  
MUSTERMESSE BASEL

19.-29. April 1941

Einfache Bahnbillette auch für  
Rückfahrt gültig



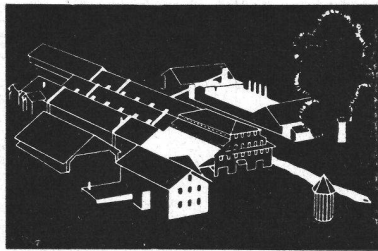
## Architekt Zeichen- und Arbeitstisch

in Metallausführung mit Bügelfuss laut Abbildung  
oder in Holz. Aufklappbares Reissbrett 86/120 und  
100/150 cm, bis zu 60° verstellbar. Korpusblatt  
50 cm breit. Sehr praktisch und beliebt.

# Scholl

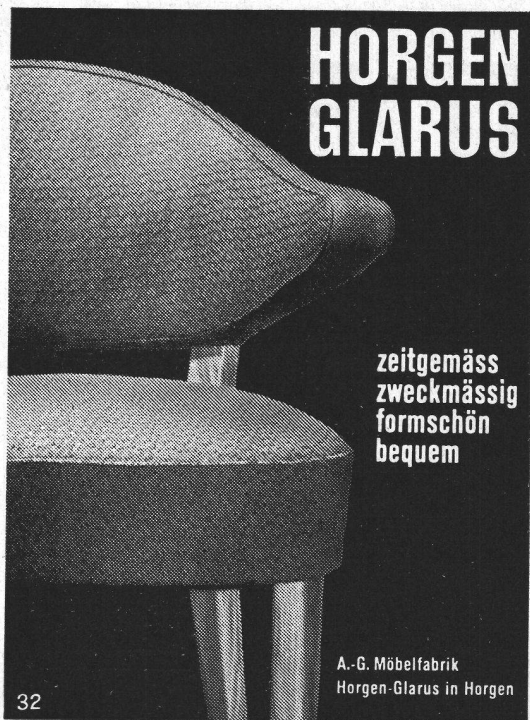
Zürich Poststr. 3 beim Paradeplatz Tel. 35.710

## 75 Jahre Qualität



## AG. PARKETTFABRIK VON J. DURRER Sägerei und Holzhandlung KÄGISWIL und ZÜRICH

Lieferung und Ausführung sämtlicher  
Parkettarbeiten



## HORGEN GLARUS

zeitgemäss  
zweckmässig  
formschön  
bequem

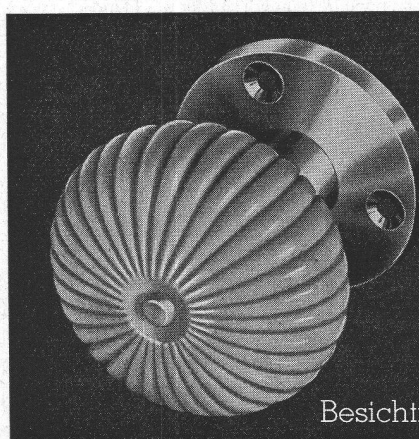
A.-G. Möbelfabrik  
Horgen-Glarus in Horgen

32

EINGETRAGENE INSERATFORM

# Ausstellungskalender

ORT	LOKAL	WERKE	DATUM
Aarau	Gewerbemuseum	Antiquarium und Münzsammlung — Kantonale Kunstsammlung	
Basel	Gewerbemuseum Kunsthalle Pro Arte Rob. Klingele, Aeschenvorst.36	Gedächtnisausstellung Paul Klee Bilder alter Meister — Schweizer Kunst des 19. und 20. Jahrh. Verkaufsstelle der Ortsgruppe Basel des SVB	bis 23. März ständig ständig
Bern	Kunsthalle Kunstmuseum Gewerbemuseum Gutekunst & Klippstein Thunstrasse 7 Maria Bieri, Marktgasse 56	Kunstwerke Ostasiens aus Schweizer Besitz Ausstellung von Meisterwerken aus den Museen Basel und Bern Keine Ausstellungen wegen anderw. Inanspruchnahme der Räume Alte und moderne Originalgraphik «Intérieur» Verkaufsstelle des Schweiz. Werkbundes	bis 30. März  ständig
Chur	Kunsthaus	Oeffentliche Kunstsammlung	ständig
Genf	Athénée	Alexandre Cingria Luc Jaggi (sculpteur)	8 au 27 mars 29 mars au 17 avril
Lausanne	Musée Arlaud, 3, Riponne Galerie Paul Vallotton S.A. 7, Rue du Grand-Chêne	Mlle Claire Weber	6 au 22 mars
Luzern	Kunstmuseum	Gedächtnisausstellung von A. Stockmann, Sarnen (Gemälde) Frühjahrsausstellung der Kunstgesellschaft	9. März b. 6. April 15. April b. 10. Mai
Neuenburg	Galerie Léopold Robert	Exposition bisannuelle de la Société des peintres, sculpteurs et architectes suisses	5 mai au 9 juin
Schaffhausen	Museum zu Allerheiligen Betz-Wirth, Ringkengässchen	Hans Bühner, Maler Verkaufsstelle des Schweiz. Werkbundes	2. März b. 27. April ständig
Solothurn	Städtisches Museum		
St. Gallen	Kunstmuseum		
Weinfelden	«Scherbenhof»	Heimatstube und Kunstausstellung	ständig
Winterthur	Kunstmuseum Gewerbemuseum	Eugen Ammann, Basel; Adolf Herbst, Zürich; Giovanni Müller, Zürich; Margherita Osswald-Toppi, Zürich; Gedächtnisausstellung Lore Rippmann, Stein a. Rh.	bis 16. März
Zürich	Kunstgewerbemuseum Ausstellungsstrasse 60 Kunsthaus Graphische Sammlung der E. T. H. Galerie Aktuaryus Pelikanstrasse 3 Ateliers Bösiger & Indermaur Limmatquai 16 Galerie Talacker AG. Kunstsalon Wolfsberg Bederstrasse 109 Pestalozzianum, Beckenhofstr. Haus zur Spindel St. Peterstrasse 11 «Heimethus» (Schweizer Heimatwerk), Uraniabrücke Schweizer Baumuster-Centrale SBC, Talstr. 9, Börsenblock	Neuerwerbungen der Bibliothek seit 1938  Sammlung Oskar Reinhart alte Meister, französische Maler des 19. Jahrhunderts Hermann Haller Albrecht Dürer als Zeichner  Hermann Hubacher, unveröffentlichte Kleinplastiken und Handzeichnungen Max Gubler, Adolf Dietrich  Gemälde alter Meister Gesamtausstellung der «Wolfsbergdrucke»  Mein Heimatdorf, mein Heimattal (Heimatkunde in der Landschaft) Ständige Verkaufsausstellung von Arbeiten des Schweizer Kunstgewerbes und der Schweizer Heimindustrie Volkunst und bäuerliches Handwerk, Sammlung alter Schweizer Trachten der Gegenwart Ständige Baumaterial- und Baumuster-Ausstellung	2.—30. März  bis März bis 9. März bis 10. April 2.—25. März  ständig ständig bis Mitte März ständig ständig, 8 <sup>1</sup> / <sub>2</sub> —12 und 13 <sup>1</sup> / <sub>2</sub> —19 Uhr ständig, Eintritt frei 9—19, Sa. 9—17



*Feine Beschläge*

**F. BENDER, ZÜRICH**

Oberdorfstrasse 9 und 10 Telephon 27.192

Besichtigen Sie meine Ausstellung in der Bau-Centrale Zürich