

# Messgewänder, ausgeführt durch die Fachklasse für Handarbeit, Institut St. Klara, Stans, Sr. M.A. Flüeler

Objektyp: **Group**

Zeitschrift: **Das Werk : Architektur und Kunst = L'oeuvre : architecture et art**

Band (Jahr): **28 (1941)**

Heft 1: **Katholische Kirchenkunst**

PDF erstellt am: **26.09.2024**

## **Nutzungsbedingungen**

Die ETH-Bibliothek ist Anbieterin der digitalisierten Zeitschriften. Sie besitzt keine Urheberrechte an den Inhalten der Zeitschriften. Die Rechte liegen in der Regel bei den Herausgebern.

Die auf der Plattform e-periodica veröffentlichten Dokumente stehen für nicht-kommerzielle Zwecke in Lehre und Forschung sowie für die private Nutzung frei zur Verfügung. Einzelne Dateien oder Ausdrucke aus diesem Angebot können zusammen mit diesen Nutzungsbedingungen und den korrekten Herkunftsbezeichnungen weitergegeben werden.

Das Veröffentlichen von Bildern in Print- und Online-Publikationen ist nur mit vorheriger Genehmigung der Rechteinhaber erlaubt. Die systematische Speicherung von Teilen des elektronischen Angebots auf anderen Servern bedarf ebenfalls des schriftlichen Einverständnisses der Rechteinhaber.

## **Haftungsausschluss**

Alle Angaben erfolgen ohne Gewähr für Vollständigkeit oder Richtigkeit. Es wird keine Haftung übernommen für Schäden durch die Verwendung von Informationen aus diesem Online-Angebot oder durch das Fehlen von Informationen. Dies gilt auch für Inhalte Dritter, die über dieses Angebot zugänglich sind.



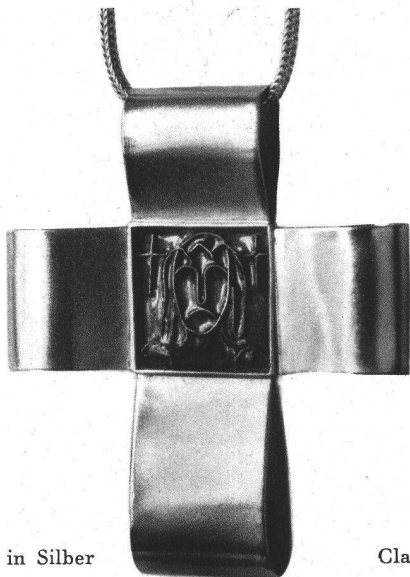
Handgewobenes Messgewand aus ecrufarbiger Seide. Darüber Stäbe in Goldbrokat und Stickerei in Gold und dunkelbronzefarbiger Seide.



Messgewand aus purpurroter Seide mit gewebten, sehr plastisch wirkenden Borten, letztere aus dunkelblauer und naturfarbiger Seide und Goldkordeln.

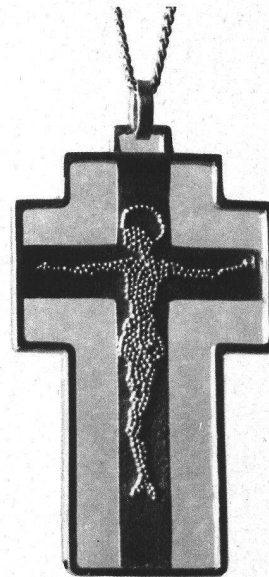
Das Messgewand wird vom Priester zur Messfeier getragen. Es ist aus Seide gemacht und hat je nach dem Festcharakter verschiedene Farben. Es reicht von der Schulter bis fast zu den Knöcheln der Füße und über die Schulter bis zum Handgelenk. Es wird aus zwei annähernd halbkreisrunden Teilen geschnitten.

Messgewänder, ausgeführt durch die Fachklasse für Handarbeit. Institut St. Klara, Stans, Sr. M. A. Flüeler



Anhänger in Silber

Clara Stengele SWB, Luzern



Anhänger in Gold