

Objektyp: **Advertising**

Zeitschrift: **Das Werk : Architektur und Kunst = L'oeuvre : architecture et art**

Band (Jahr): **27 (1940)**

Heft 1

PDF erstellt am: **20.09.2024**

Nutzungsbedingungen

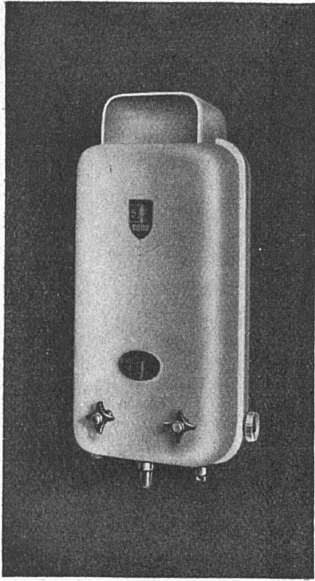
Die ETH-Bibliothek ist Anbieterin der digitalisierten Zeitschriften. Sie besitzt keine Urheberrechte an den Inhalten der Zeitschriften. Die Rechte liegen in der Regel bei den Herausgebern.

Die auf der Plattform e-periodica veröffentlichten Dokumente stehen für nicht-kommerzielle Zwecke in Lehre und Forschung sowie für die private Nutzung frei zur Verfügung. Einzelne Dateien oder Ausdrucke aus diesem Angebot können zusammen mit diesen Nutzungsbedingungen und den korrekten Herkunftsbezeichnungen weitergegeben werden.

Das Veröffentlichen von Bildern in Print- und Online-Publikationen ist nur mit vorheriger Genehmigung der Rechteinhaber erlaubt. Die systematische Speicherung von Teilen des elektronischen Angebots auf anderen Servern bedarf ebenfalls des schriftlichen Einverständnisses der Rechteinhaber.

Haftungsausschluss

Alle Angaben erfolgen ohne Gewähr für Vollständigkeit oder Richtigkeit. Es wird keine Haftung übernommen für Schäden durch die Verwendung von Informationen aus diesem Online-Angebot oder durch das Fehlen von Informationen. Dies gilt auch für Inhalte Dritter, die über dieses Angebot zugänglich sind.



Heisses Wasser billiger

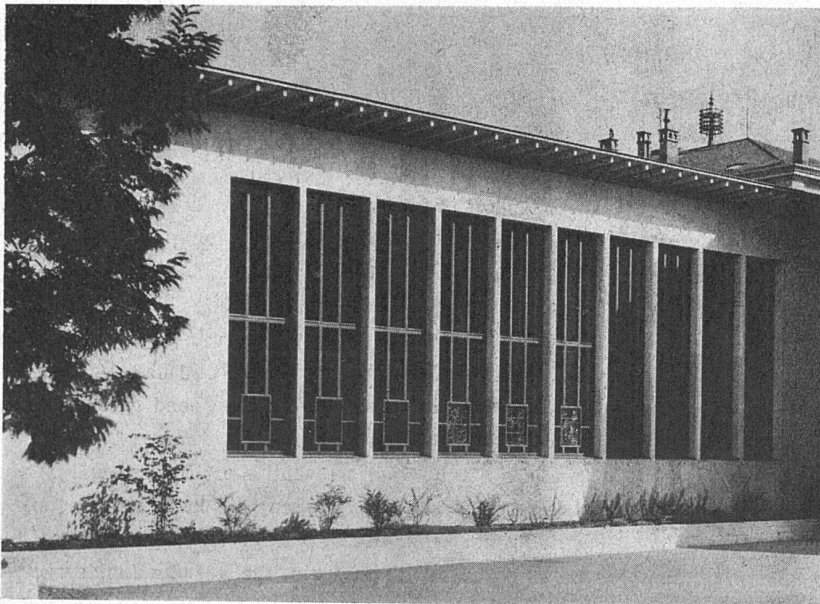
durch Soha-5-Schnellwassererhitzer
der kleine, sparsame Hochleistungs-
apparat für Küche und Toilette etc.

Neues, formschönes Gehäuse, feuer-
emailliert. Vorderwand zur Kontrolle
der Innenteile leicht abnehmbar. /
Selbsttätiger Gasmengenbegrenzer,
verhütet ein Ueberschreiten der nor-
malen Gasmenge. / Wärmewähler,
mit einem Griff gewünschte Wasser-
temperatur einstellbar.



O. Sommerhalder, Zürich 6

Gasapparatefabrik Milchbuckstrasse 15 Telephon 61667



Fenster für einfache und
doppelte Verglasung
Schaufensteranlagen
Glasabschlusswände
Windfangtüren
Schalterwände

Ausführung in Eisen und Metall

PREISWERK & ESSER, BASEL

Eisen- und Metallbau