

Objektyp: **Advertising**

Zeitschrift: **Das Werk : Architektur und Kunst = L'oeuvre : architecture et art**

Band (Jahr): **27 (1940)**

Heft 10

PDF erstellt am: **20.09.2024**

Nutzungsbedingungen

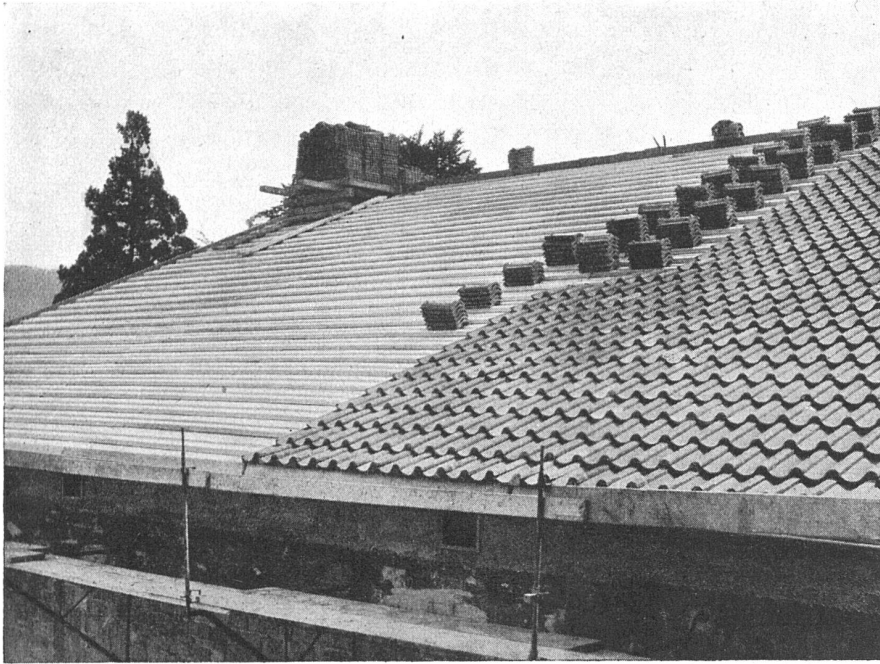
Die ETH-Bibliothek ist Anbieterin der digitalisierten Zeitschriften. Sie besitzt keine Urheberrechte an den Inhalten der Zeitschriften. Die Rechte liegen in der Regel bei den Herausgebern.

Die auf der Plattform e-periodica veröffentlichten Dokumente stehen für nicht-kommerzielle Zwecke in Lehre und Forschung sowie für die private Nutzung frei zur Verfügung. Einzelne Dateien oder Ausdrucke aus diesem Angebot können zusammen mit diesen Nutzungsbedingungen und den korrekten Herkunftsbezeichnungen weitergegeben werden.

Das Veröffentlichen von Bildern in Print- und Online-Publikationen ist nur mit vorheriger Genehmigung der Rechteinhaber erlaubt. Die systematische Speicherung von Teilen des elektronischen Angebots auf anderen Servern bedarf ebenfalls des schriftlichen Einverständnisses der Rechteinhaber.

Haftungsausschluss

Alle Angaben erfolgen ohne Gewähr für Vollständigkeit oder Richtigkeit. Es wird keine Haftung übernommen für Schäden durch die Verwendung von Informationen aus diesem Online-Angebot oder durch das Fehlen von Informationen. Dies gilt auch für Inhalte Dritter, die über dieses Angebot zugänglich sind.



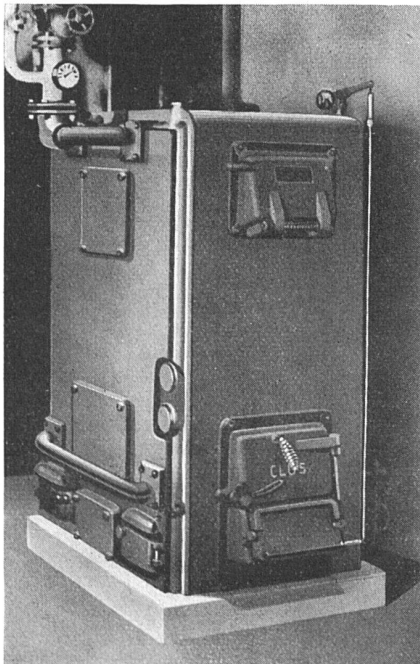
Das Eternitrippen-Unterdach für Ziegel schafft Abhilfe; die Gefahr der Lattenfäulnis ist behoben und eindringende Nässe tritt nicht mehr auf.

Neue katholische Kirche in Aarau.

Eternit A.G. NIEDERURNEN TELEPHON 415 55

SBC
AUSSTELLER

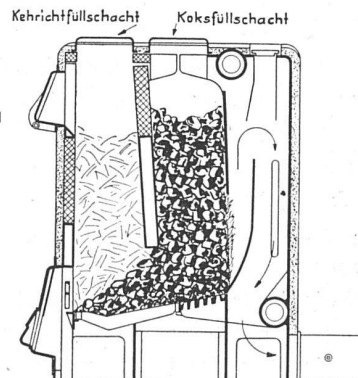
Koks-Einsparung durch Kehrlichtverbrennung im Zentralheizungskessel



Grossbetriebe, wie: Spitäler, Hotels, Restaurants, Schulen, Gärtnereien, industrielle Anlagen usw. benützen zur Verwertung des Kehrlichts und dessen Beseitigung den

Spezial-Heizkessel ROLLBA-Klus

Der Kehrlicht wird mit Koks zusammen verfeuert und erlaubt gegenüber der reinen Koksfeuerung eine Koksersparnis im Verhältnis des Brennwertes des Kehrlichts.



Gesellschaft der
Ludw. von Roll'schen Eisenwerke AG.
EISENWERK KLUS, Klus

Gegründet 1810

Solothurn