

Objektyp: **Advertising**

Zeitschrift: **Das Werk : Architektur und Kunst = L'oeuvre : architecture et art**

Band (Jahr): **26 (1939)**

Heft 1

PDF erstellt am: **20.09.2024**

Nutzungsbedingungen

Die ETH-Bibliothek ist Anbieterin der digitalisierten Zeitschriften. Sie besitzt keine Urheberrechte an den Inhalten der Zeitschriften. Die Rechte liegen in der Regel bei den Herausgebern. Die auf der Plattform e-periodica veröffentlichten Dokumente stehen für nicht-kommerzielle Zwecke in Lehre und Forschung sowie für die private Nutzung frei zur Verfügung. Einzelne Dateien oder Ausdrucke aus diesem Angebot können zusammen mit diesen Nutzungsbedingungen und den korrekten Herkunftsbezeichnungen weitergegeben werden. Das Veröffentlichen von Bildern in Print- und Online-Publikationen ist nur mit vorheriger Genehmigung der Rechteinhaber erlaubt. Die systematische Speicherung von Teilen des elektronischen Angebots auf anderen Servern bedarf ebenfalls des schriftlichen Einverständnisses der Rechteinhaber.

Haftungsausschluss

Alle Angaben erfolgen ohne Gewähr für Vollständigkeit oder Richtigkeit. Es wird keine Haftung übernommen für Schäden durch die Verwendung von Informationen aus diesem Online-Angebot oder durch das Fehlen von Informationen. Dies gilt auch für Inhalte Dritter, die über dieses Angebot zugänglich sind.

Ein Dienst der *ETH-Bibliothek*
ETH Zürich, Rämistrasse 101, 8092 Zürich, Schweiz, www.library.ethz.ch

<http://www.e-periodica.ch>

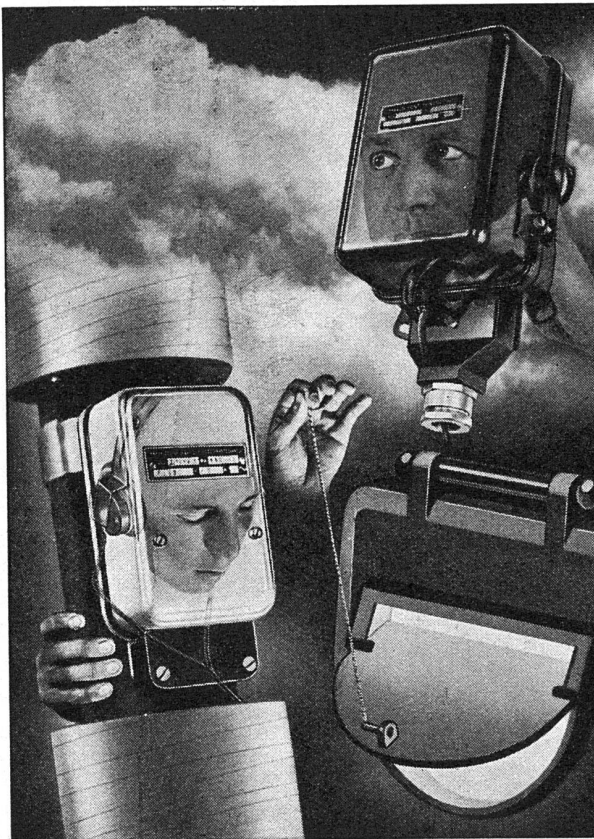
Zugluft bei Fenstern und Türen

verhindert **DITUSTRA**

DITUSTRA schützt gegen Zugluft, Kälte, Lärm!

DITUSTRA erspart Heizmaterial!

Wanner & Co. A.-G. Horgen Korkstein- und Isoliermittel-Fabrik



Jn 912

TEMPERATURREGEL ANLAGEN

Möglichkeit, automatisch bestimmte
Tages- und Wochenprogramme
einzuhalten. Die Anlagen eignen sich

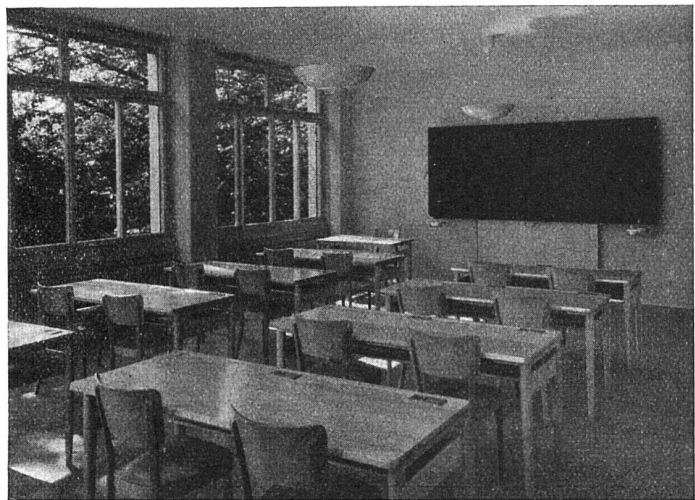
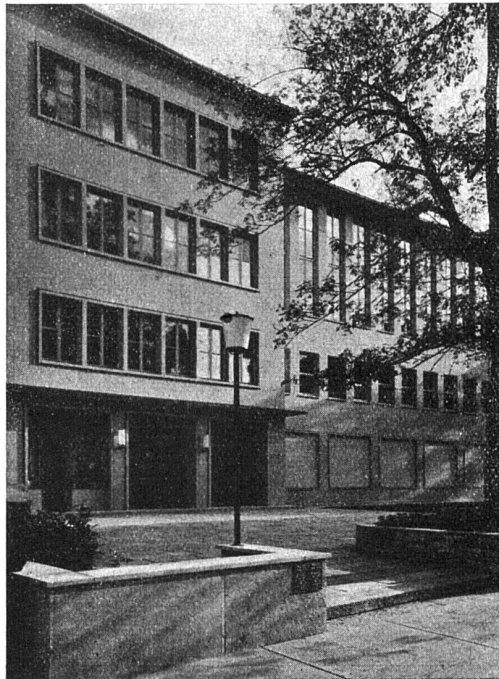
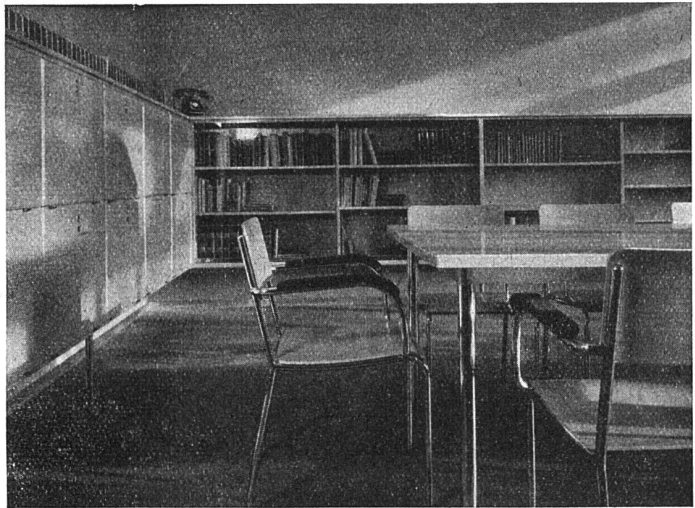
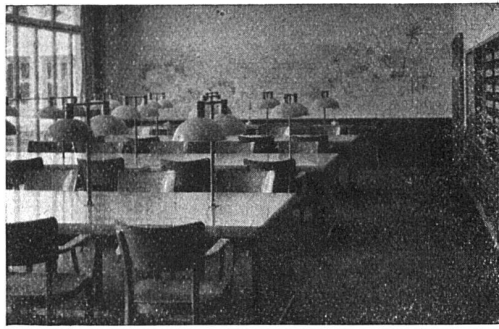
zur Steuerung

der **Wärmeproduktion** und der
Wärmeverteilung. Sie können

„ganz auf, ganz zu“

oder „schrittweise“ regulieren.

LANDIS & GYR^A ZUG



Neubau des Kaufmännischen Vereins Basel.

Suter & Burckhardt, Architekten BSA, W. Weisser, Architekt, Basel.

Salubra im Schulzimmer?!...

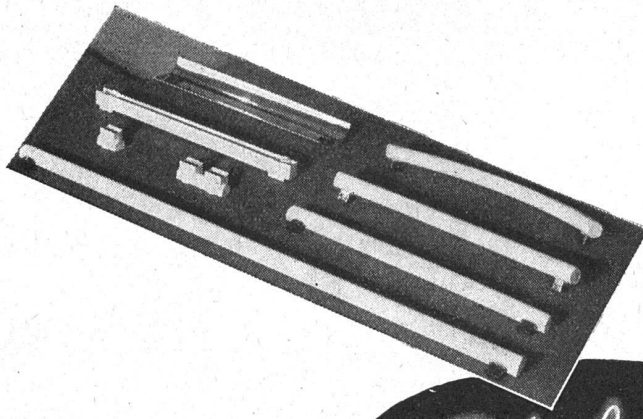
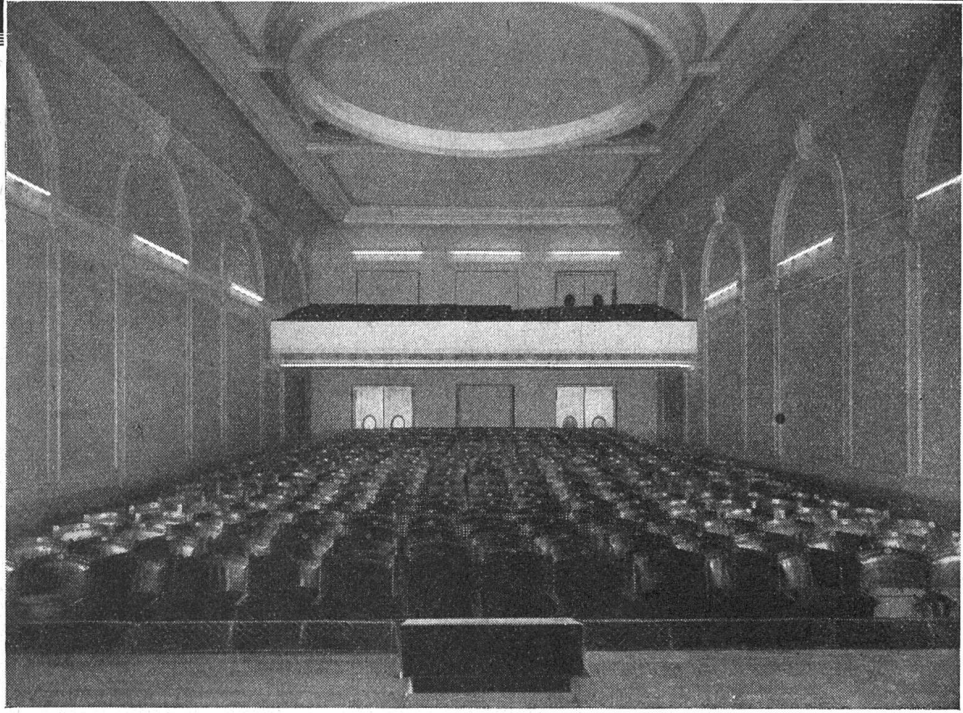


- A. Sie meinen wirklich, ich soll Salubra im Schulzimmer verwenden?
- B. Natürlich, gerade für solche Zwecke wurde ja die Panzer-Salubra geschaffen.
- A. Panzer-Salubra? Was ist denn das?
- B. Ein besonders widerstandsfähiges Material, sehr stossfest, reisst nicht, blättert nicht ab, ist leicht zu reinigen und auszubessern, wenn einmal etwas passiert. Alle Schulzimmer im Neubau des Kaufmännischen Vereins in Basel sind mit Panzer-Salubra ausgestattet.

Panzer-Salubra eignet sich für alle, starker Zirkulation ausgesetzte Räume, also für Büros, Treppenhäuser, Gänge, Schulzimmer. Verlangen Sie von Ihrem Tapetenlieferanten das Salubra-Kärtchen 393 mit zahlreichen Panzer-Salubra-Strukturen. Auch wir geben immer gern Auskunft.

Salubra A.G. Basel 16

Moderner LICHTARCHITEKTUR



LICHTBAUELEMENTE

Zeitgemässe Innen- und Aussenarchitektur fordert Betonung ihrer schlichten Linien und Flächen durch Licht. Lichtbauelemente genormter Form und Abmessungen sollen zusammen mit leichter Montage und bequemer Auswechslung ermöglichen, Lichtornamente zu bilden, Leuchtlinien zu formen, Lichtkonstruktionen beliebigen Ausmasses zu bauen.

„PHILINEA“-LEUCHTRÖHREN

Die neue Philips „Philinea“ Wolfram-Leuchtröhre erfüllt vollkommen diese vielfältigen Anforderungen. Genormte Ausmasse, gleichmässige Ausleuchtung durch Spezial-Wolframdrahtwendel, hervorragende Lichtausbeute, Vermeidung jeder Blendung, abstandslose Reihbarkeit sind ihre besonderen Vorteile.

PHILIPS *„Philinea“* **LAMPEN**

Bezugsquellennachweis: Philips-Lampen A.-G., Zürich, Manessestr. 192. Telephon 5 8610