

Objektyp: **Advertising**

Zeitschrift: **Das Werk : Architektur und Kunst = L'oeuvre : architecture et art**

Band (Jahr): **26 (1939)**

Heft 11: **Der Stil der Landesausstellung : abschliessende Besprechung und Kritik**

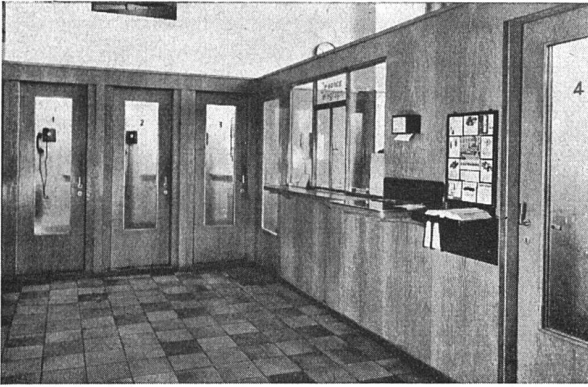
PDF erstellt am: **22.09.2024**

Nutzungsbedingungen

Die ETH-Bibliothek ist Anbieterin der digitalisierten Zeitschriften. Sie besitzt keine Urheberrechte an den Inhalten der Zeitschriften. Die Rechte liegen in der Regel bei den Herausgebern. Die auf der Plattform e-periodica veröffentlichten Dokumente stehen für nicht-kommerzielle Zwecke in Lehre und Forschung sowie für die private Nutzung frei zur Verfügung. Einzelne Dateien oder Ausdrucke aus diesem Angebot können zusammen mit diesen Nutzungsbedingungen und den korrekten Herkunftsbezeichnungen weitergegeben werden. Das Veröffentlichen von Bildern in Print- und Online-Publikationen ist nur mit vorheriger Genehmigung der Rechteinhaber erlaubt. Die systematische Speicherung von Teilen des elektronischen Angebots auf anderen Servern bedarf ebenfalls des schriftlichen Einverständnisses der Rechteinhaber.

Haftungsausschluss

Alle Angaben erfolgen ohne Gewähr für Vollständigkeit oder Richtigkeit. Es wird keine Haftung übernommen für Schäden durch die Verwendung von Informationen aus diesem Online-Angebot oder durch das Fehlen von Informationen. Dies gilt auch für Inhalte Dritter, die über dieses Angebot zugänglich sind.



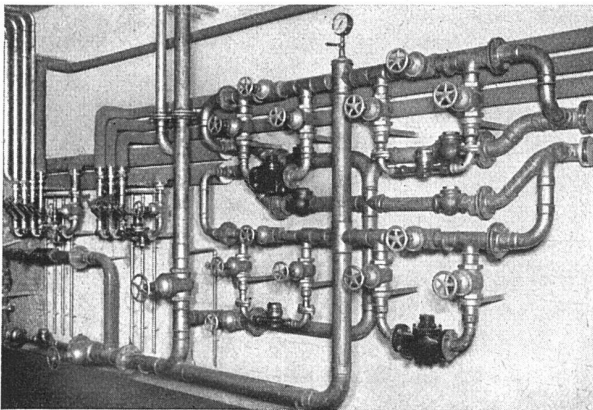
A. Blaser's Söhne, Schwyz

Phonivor-Telephonkabinen

mit pat. Rotoplan-Schiebtüren

Post Schaffhausen. Arch.: Eidg. Bauinspektion Zürich

Blasers Telephonkabinen höchste Schalldämpfung, glatte Wandungen, keine Staubecken, keine Innenpolsterung, keine Stickluft. Isoliertüren und -wände

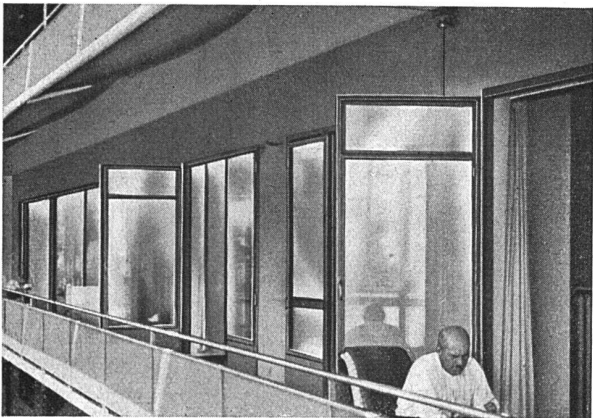


W. Goldenbohm, Zürich 8

Dufourstrasse 47 Telephone 2 08 60 und 2 47 75

Sanitäre Installationen Technisches Bureau

Wasserverteilerbatterie
in einer Grossanlage



Morf & Meister, Zürich 8

Nachfolger von Hch. Illi

Alderstrasse 22, Telephon 2 57 33

Eisenkonstruktionen und Metallfensterfabrik

Krankenhaus Thalwil (Arch. Müller & Freytag BSA). Dreiteilige, kombinierte Schiebe- und Drehtüren von den Krankenzimmern zur Terrasse

Herr Architekt!

Forster ist nicht nur in Teppichen und Bodenbelägen führend, sondern auch in Vorhang- und Möbelstoffen. Eigenes, leistungsfähiges Vorhang-Atelier.

Forster
ZÜRICH BELLEVUE/PLATZ