

Objektyp: **Advertising**

Zeitschrift: **Das Werk : Architektur und Kunst = L'oeuvre : architecture et art**

Band (Jahr): **26 (1939)**

Heft 11: **Der Stil der Landesausstellung : abschliessende Besprechung und Kritik**

PDF erstellt am: **21.09.2024**

Nutzungsbedingungen

Die ETH-Bibliothek ist Anbieterin der digitalisierten Zeitschriften. Sie besitzt keine Urheberrechte an den Inhalten der Zeitschriften. Die Rechte liegen in der Regel bei den Herausgebern. Die auf der Plattform e-periodica veröffentlichten Dokumente stehen für nicht-kommerzielle Zwecke in Lehre und Forschung sowie für die private Nutzung frei zur Verfügung. Einzelne Dateien oder Ausdrucke aus diesem Angebot können zusammen mit diesen Nutzungsbedingungen und den korrekten Herkunftsbezeichnungen weitergegeben werden. Das Veröffentlichen von Bildern in Print- und Online-Publikationen ist nur mit vorheriger Genehmigung der Rechteinhaber erlaubt. Die systematische Speicherung von Teilen des elektronischen Angebots auf anderen Servern bedarf ebenfalls des schriftlichen Einverständnisses der Rechteinhaber.

Haftungsausschluss

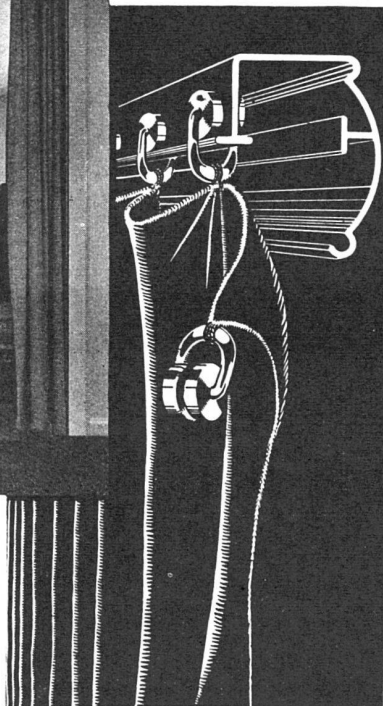
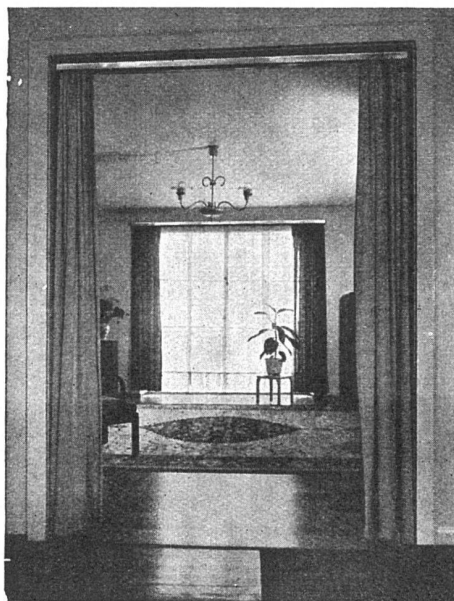
Alle Angaben erfolgen ohne Gewähr für Vollständigkeit oder Richtigkeit. Es wird keine Haftung übernommen für Schäden durch die Verwendung von Informationen aus diesem Online-Angebot oder durch das Fehlen von Informationen. Dies gilt auch für Inhalte Dritter, die über dieses Angebot zugänglich sind.

Dilatit

-Korksteinplatten
sind ein überragendes Isoliermittel
für Kühlanlagen und im Hochbau!

Wanner & Co. A-G., Horgen

Dilatit-Korksteinfabrik



In jeden Neubau

die modernen und vornehm
wirkenden

ORIGINAL RILOGA

Vorhanggarnituren mit dem
Doppelring

von der Firma

Tillmanns-Schmidt

Riloga Werk

Wängi (Thurgau)

Fordern Sie Muster
Bezugsquellen Ihres Wohnortes
werden gerne nachgewiesen

In Bodenbelag

spart der Architekt viel Zeit und Arbeit

wenn er seinen Kunden in unserem Riesenlager die verschiedenen Qualitäten und Nuancen demonstrieren oder eine Auswahl ins Haus kommen lässt. Unsere Fachleute stehen für Sie bereit.

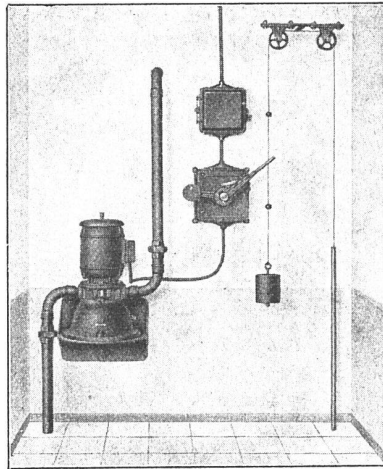
Gleiches Haus in Bern

Meyer-Müller & CO. A.G. beim Central

A.G. Möbelfabrik Horgen-Glarus
in Horgen



**HORGEN-
GLARUS**



Automatische Abwasser-Pumpenanlagen

Vorteilhafter Ersatz von Wasser-Injektoren,
da im Betrieb das Vielfache billiger.
Hunderte von Anlagen in Betrieb.

Häny & Cie., Pumpenfabrik, Meilen

Die schönsten und besten

Klinker

in frohen Farbtönen geflammt und in vielen
Formaten liefert

A.-G. Verblendsteinfabrik Lausen

CUENI & CIE., LAUFEN

Steinbrüche und Marmorwerk Tel. 7 90 77

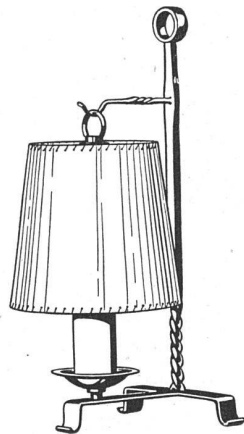
liefern in sämtlichen Materialien

alle Steinhauer- und Marmorarbeiten wie:

Mauersteine und Platten für Gartenanlagen, Sockel, Quader, Tür- und Fenstereinfassungen, Treppen- und Brunnenanlagen, Platten für Fassaden, innere Wandverkleidungen, Bodenplatten, Platten für Badezimmer, Schalteranlagen, Cheminées und Möbel. Beste Referenzen zur Verfügung.

BELEUCHTUNGSKÖRPER

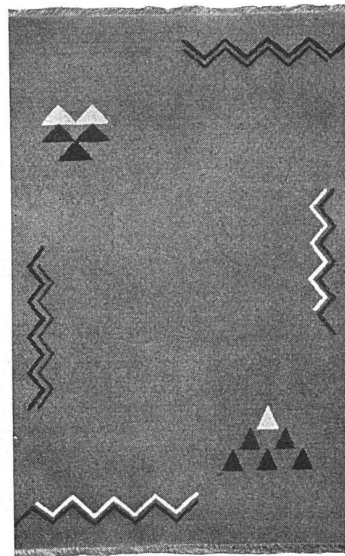
für jeden Zweck



BAC
TURGI
BRONZEWARENFABRIK A.G.

Schweiz. Teppichfabrik Ennenda

Telegramme: Tapis Ennenda
Telephon: Glarus 1 84



Orient
Nr. 658

SALON-TEPPICHE

Qualität «Schweizer Orient» bis 700 cm Breite, in beliebiger Länge, feine, aparte, moderne Dessins, in Kolorit und Musterung jedem Raum angepasst

Verlangen Sie stets «Schweizer Orient» mit Plombe u. Armbrust

Alfred Hächler swb Schreinerei-Werkstätten

Lenzburg Telephon 160

Wir erstellen als Spezialität Einbauten in Edelhölzern und formschöne Möbel für Wohn- und Geschäftshäuser. Wir beraten Sie gerne.