

Objektyp: **Advertising**

Zeitschrift: **Das Werk : Architektur und Kunst = L'oeuvre : architecture et art**

Band (Jahr): **26 (1939)**

Heft 6: **Schweizerische Landesausstellung Zürich 1939**

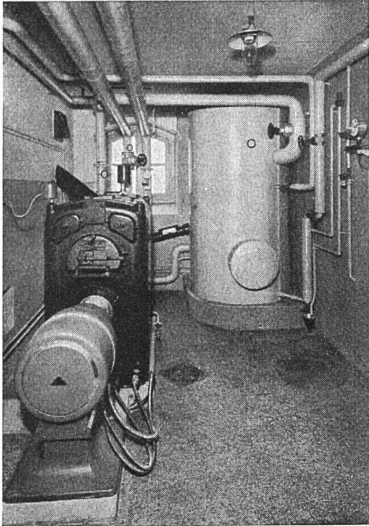
PDF erstellt am: **23.09.2024**

### **Nutzungsbedingungen**

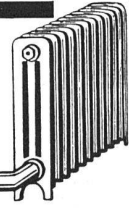
Die ETH-Bibliothek ist Anbieterin der digitalisierten Zeitschriften. Sie besitzt keine Urheberrechte an den Inhalten der Zeitschriften. Die Rechte liegen in der Regel bei den Herausgebern. Die auf der Plattform e-periodica veröffentlichten Dokumente stehen für nicht-kommerzielle Zwecke in Lehre und Forschung sowie für die private Nutzung frei zur Verfügung. Einzelne Dateien oder Ausdrucke aus diesem Angebot können zusammen mit diesen Nutzungsbedingungen und den korrekten Herkunftsbezeichnungen weitergegeben werden. Das Veröffentlichen von Bildern in Print- und Online-Publikationen ist nur mit vorheriger Genehmigung der Rechteinhaber erlaubt. Die systematische Speicherung von Teilen des elektronischen Angebots auf anderen Servern bedarf ebenfalls des schriftlichen Einverständnisses der Rechteinhaber.

### **Haftungsausschluss**

Alle Angaben erfolgen ohne Gewähr für Vollständigkeit oder Richtigkeit. Es wird keine Haftung übernommen für Schäden durch die Verwendung von Informationen aus diesem Online-Angebot oder durch das Fehlen von Informationen. Dies gilt auch für Inhalte Dritter, die über dieses Angebot zugänglich sind.



**LEHMANN**  
G E G R Ü N D E T 1899



Zentralheizungen aller Systeme  
Sanitäre Anlagen  
Tankanlagen für Benzin und Oel «Autorêve»  
Eigener Kesselbau

Zofingen

St. Gallen

Bern

Luzern

Basel

Zürich

**Lehmann & Cie. A.-G.**

vorm. Zentralheizungsfabrik Altorfer, Lehmann & Cie.

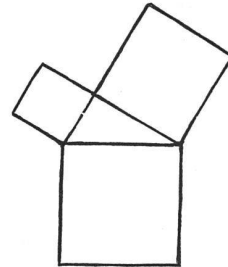


**In jedem Jahrhundert**

war die Wandbekleidung der erste Schritt, um einen Raum wohnlich zu gestalten. Für zeitgemässe Tapeten, Vorhänge, Wand- und Möbelstoffe ist

**Tapeten Spörrli** führend.

Zürich Füsslistrasse 6 Telephon 36660



**Pythagoras**

die neuen, hochtransparenten  
**Detail-Zeichenpapiere**  
sind bestes Schweizerfabrikat und  
vielfach erprobt. In fünf verschiedenen  
Stärken erhältlich. Bitte  
verlangen Sie das neue Muster-  
buch TP3a

**Scholl**

Zürich Poststr. 3 beim Paradeplatz Tel. 35.710

**Rolladen**  
aller Systeme

Rolljalousien · Schattendecken  
& Jalousieladen

**J. Sum**  
Rolladenfabrik Olten