

Objektyp: **Advertising**

Zeitschrift: **Das Werk : Architektur und Kunst = L'oeuvre : architecture et art**

Band (Jahr): **26 (1939)**

Heft 3

PDF erstellt am: **19.09.2024**

Nutzungsbedingungen

Die ETH-Bibliothek ist Anbieterin der digitalisierten Zeitschriften. Sie besitzt keine Urheberrechte an den Inhalten der Zeitschriften. Die Rechte liegen in der Regel bei den Herausgebern.

Die auf der Plattform e-periodica veröffentlichten Dokumente stehen für nicht-kommerzielle Zwecke in Lehre und Forschung sowie für die private Nutzung frei zur Verfügung. Einzelne Dateien oder Ausdrucke aus diesem Angebot können zusammen mit diesen Nutzungsbedingungen und den korrekten Herkunftsbezeichnungen weitergegeben werden.

Das Veröffentlichen von Bildern in Print- und Online-Publikationen ist nur mit vorheriger Genehmigung der Rechteinhaber erlaubt. Die systematische Speicherung von Teilen des elektronischen Angebots auf anderen Servern bedarf ebenfalls des schriftlichen Einverständnisses der Rechteinhaber.

Haftungsausschluss

Alle Angaben erfolgen ohne Gewähr für Vollständigkeit oder Richtigkeit. Es wird keine Haftung übernommen für Schäden durch die Verwendung von Informationen aus diesem Online-Angebot oder durch das Fehlen von Informationen. Dies gilt auch für Inhalte Dritter, die über dieses Angebot zugänglich sind.

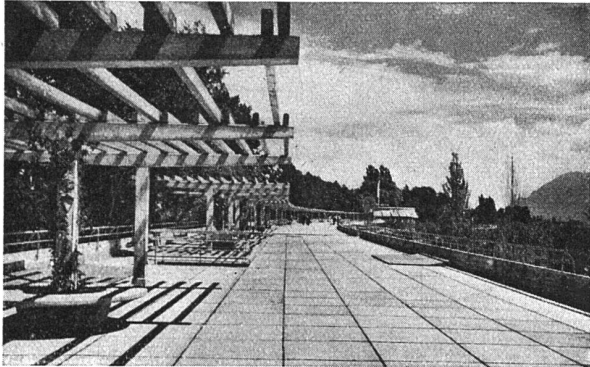


SchenkerStoren

Zürich
Telephon 5 46 50

Schönenwerd
Telephon 52

Knickarmstoren
Schaufenster-, Fenster- und
Terrassenstoren

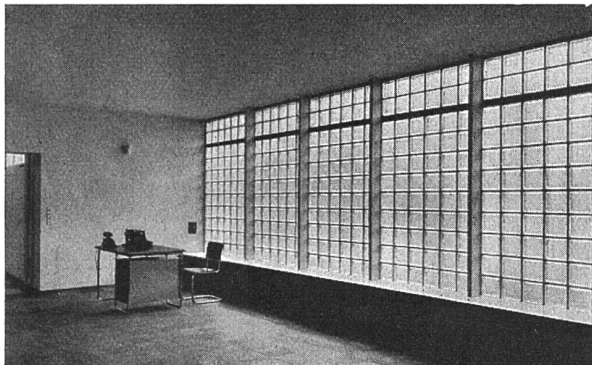


E. R. Zetter & Co., Solothurn

Naturasphalt von Travers

der nationale Baustoff für dauerhafte und wetterfeste
Isolations-, Trottoir- und Strassenbeläge. Jahrzehnte-
lange, erfolgreiche Erfahrungen

Gussasphalthisolierung
aus Naturasphalt von Travers

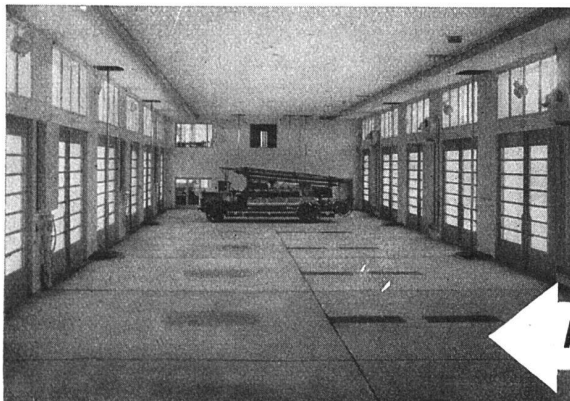


Rob. Looser & Cie., Zürich
Badenerstrasse 41 Telephon 372 95

Luxfer Glashohlsteine Nr. 160 R

Glaswand im Verwaltungsgebäude der Firma
Hoffmann, La Roche & Cie., Basel
Architekt Professor O. R. Salvisberg BSA

Flachdach, ausgeführt in Gussasphalt
2 cm, aus Naturasphalt von Travers



WALO BERTSCHINGER

Bauunternehmung Zürich

Abteilung Spezialbetonbeläge

Ausführung in Kieserling Spezialbeton „DUROCRET“

123

Die Firmen, deren Inserate die nebenstehende Marke zeigen, sind
Aussteller in der öffentlichen Schweizer Baumuster-Centrale Zürich
Talstrasse 9, Börsenblock Eintritt frei: Montag bis Freitag 9-19, Samstag 9-17

