

Objektyp: **Advertising**

Zeitschrift: **Das Werk : Architektur und Kunst = L'oeuvre : architecture et art**

Band (Jahr): **25 (1938)**

Heft 3

PDF erstellt am: **19.09.2024**

Nutzungsbedingungen

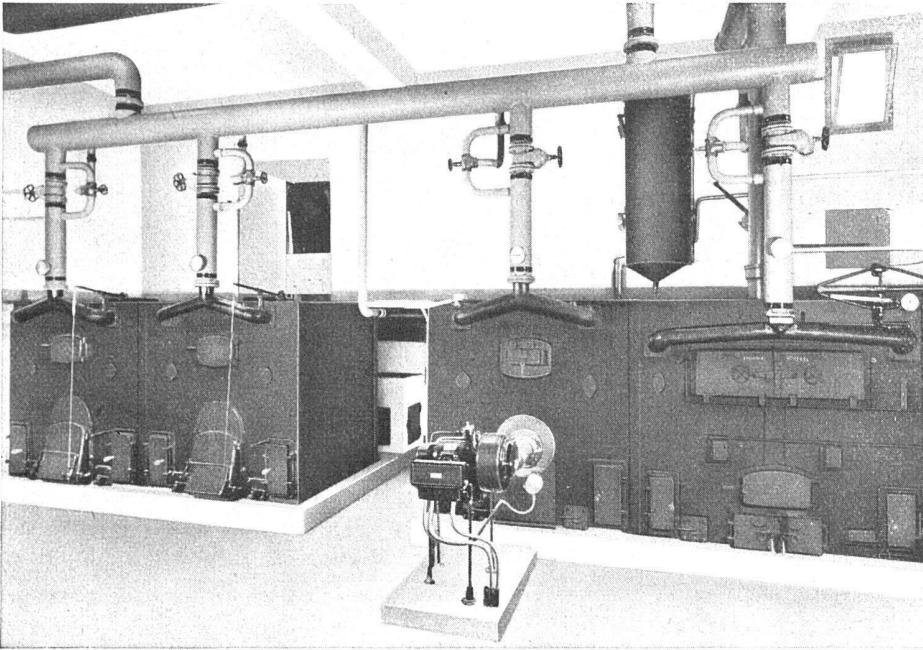
Die ETH-Bibliothek ist Anbieterin der digitalisierten Zeitschriften. Sie besitzt keine Urheberrechte an den Inhalten der Zeitschriften. Die Rechte liegen in der Regel bei den Herausgebern. Die auf der Plattform e-periodica veröffentlichten Dokumente stehen für nicht-kommerzielle Zwecke in Lehre und Forschung sowie für die private Nutzung frei zur Verfügung. Einzelne Dateien oder Ausdrucke aus diesem Angebot können zusammen mit diesen Nutzungsbedingungen und den korrekten Herkunftsbezeichnungen weitergegeben werden. Das Veröffentlichen von Bildern in Print- und Online-Publikationen ist nur mit vorheriger Genehmigung der Rechteinhaber erlaubt. Die systematische Speicherung von Teilen des elektronischen Angebots auf anderen Servern bedarf ebenfalls des schriftlichen Einverständnisses der Rechteinhaber.

Haftungsausschluss

Alle Angaben erfolgen ohne Gewähr für Vollständigkeit oder Richtigkeit. Es wird keine Haftung übernommen für Schäden durch die Verwendung von Informationen aus diesem Online-Angebot oder durch das Fehlen von Informationen. Dies gilt auch für Inhalte Dritter, die über dieses Angebot zugänglich sind.

STREBEL

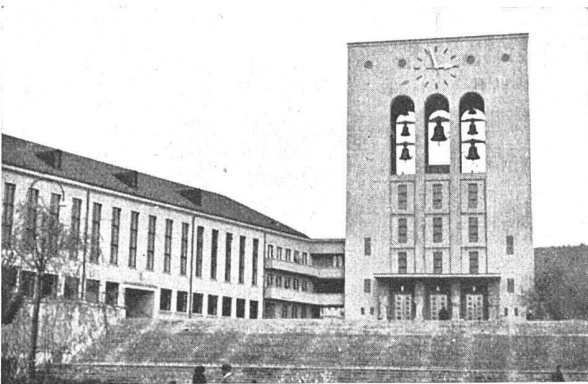
Werk Rothrist (Aargau)



Der Strebel-Spezial-Langscheitholzessel neben Strebel-Koks- und Oel-Grosskesseln in der Kaserne in Chur



Strebel-Eca-Kessel machen die Erstellung teurer Podeste über den Kesseln überflüssig, weil sie oben bege- und befahrbar sind.



Glockengiesserei Rüetschi A. G. Aarau

Kirchenglocken Statuen und Bildguss

Geläute der Pauluskirche Zürich-Unterstrass. Kombination G, B, c, d, es, f, g. Totalgewicht an Bronze 17 556 kg



Für die Terrasse oder den Garten eignen sich Möbel aus Metall vortrefflich. Unsere Modelle geben dem Garten ein sehr vornehmes Gepräge. Sie sind zudem leicht und unempfindlich gegen Witterungseinflüsse.

embru