

Objektyp: **Advertising**

Zeitschrift: **Das Werk : Architektur und Kunst = L'oeuvre : architecture et art**

Band (Jahr): **25 (1938)**

Heft 2

PDF erstellt am: **18.09.2024**

Nutzungsbedingungen

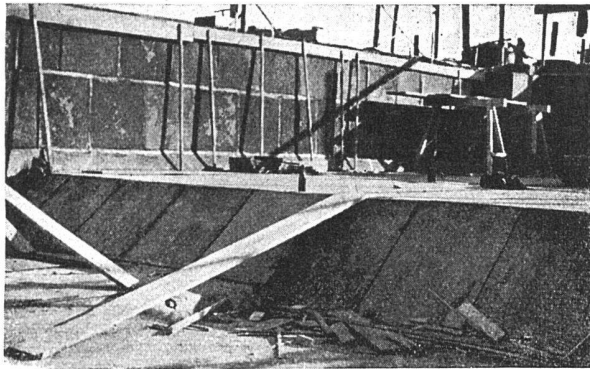
Die ETH-Bibliothek ist Anbieterin der digitalisierten Zeitschriften. Sie besitzt keine Urheberrechte an den Inhalten der Zeitschriften. Die Rechte liegen in der Regel bei den Herausgebern. Die auf der Plattform e-periodica veröffentlichten Dokumente stehen für nicht-kommerzielle Zwecke in Lehre und Forschung sowie für die private Nutzung frei zur Verfügung. Einzelne Dateien oder Ausdrucke aus diesem Angebot können zusammen mit diesen Nutzungsbedingungen und den korrekten Herkunftsbezeichnungen weitergegeben werden. Das Veröffentlichen von Bildern in Print- und Online-Publikationen ist nur mit vorheriger Genehmigung der Rechteinhaber erlaubt. Die systematische Speicherung von Teilen des elektronischen Angebots auf anderen Servern bedarf ebenfalls des schriftlichen Einverständnisses der Rechteinhaber.

Haftungsausschluss

Alle Angaben erfolgen ohne Gewähr für Vollständigkeit oder Richtigkeit. Es wird keine Haftung übernommen für Schäden durch die Verwendung von Informationen aus diesem Online-Angebot oder durch das Fehlen von Informationen. Dies gilt auch für Inhalte Dritter, die über dieses Angebot zugänglich sind.

Aussteller in der öffentl. **Schweizer Baumuster-Centrale Zürich**

Talstrasse 9 Börsenblock Eintritt frei, Montag bis Freitag 8—19, Samstag 9—17

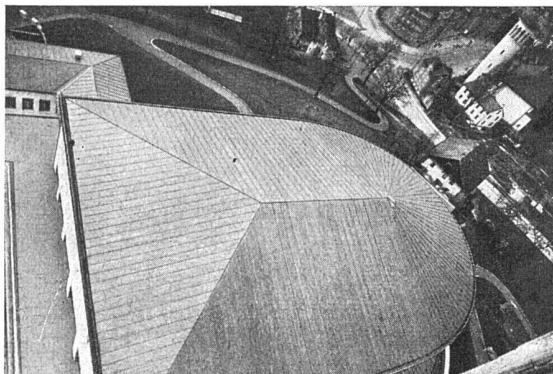


E. R. Zetter & Co., Solothurn

Naturasphalt von Travers

der nationale Baustoff für dauerhafte u. wetterfeste Isolations-, Trottoir- und Strassenbeläge. Jahrzehntelange, erfolgreiche Erfahrungen

Grundwasserisolierung mit Gussasphalt in einem eidg. Gebäude



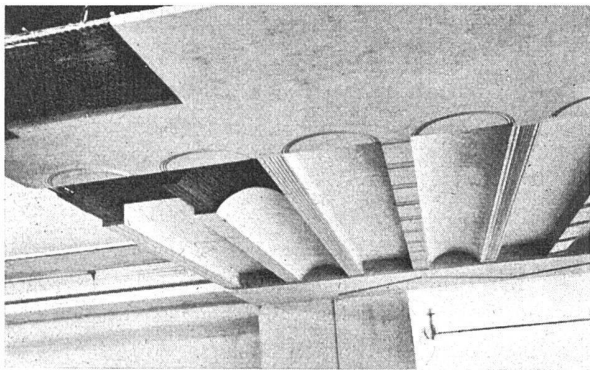
Jakob Scherrer, Zürich 2

Allmendstrasse 7 Telefon 57.980

Spenglerei

Kittlose Verglasungen, Bleirohrfabrik Gitterroste

Kupferbedachung
Kirche Zürich-Wollishofen

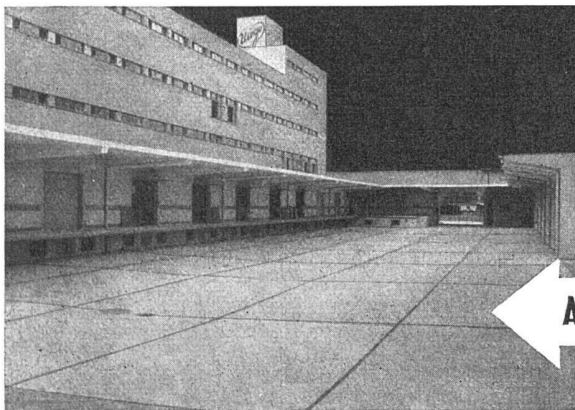


Vereinigte Schilfwereien E. G. Zürich

Verkaufsbureau schweizer. Schilfwereien

Monieta-Schilfrabitz für rissfreie Gipsdecken
Doppelschilfrohwewe für Decken und Verkleidungen
Schilfrohzellen, die leichteste Betondecke

Preise, Muster und Referenzen auf Anfrage. Nähere Angaben im Schweiz. Baukatalog.



WALO BERTSCHINGER
Bauunternehmung Zürich
Abteilung Spezialbetonbeläge

Ausführung in Kieserling Spezialbeton „DUROCRET“