

Objektyp: **Advertising**

Zeitschrift: **Das Werk : Architektur und Kunst = L'oeuvre : architecture et art**

Band (Jahr): **25 (1938)**

Heft 1

PDF erstellt am: **22.09.2024**

### **Nutzungsbedingungen**

Die ETH-Bibliothek ist Anbieterin der digitalisierten Zeitschriften. Sie besitzt keine Urheberrechte an den Inhalten der Zeitschriften. Die Rechte liegen in der Regel bei den Herausgebern.

Die auf der Plattform e-periodica veröffentlichten Dokumente stehen für nicht-kommerzielle Zwecke in Lehre und Forschung sowie für die private Nutzung frei zur Verfügung. Einzelne Dateien oder Ausdrucke aus diesem Angebot können zusammen mit diesen Nutzungsbedingungen und den korrekten Herkunftsbezeichnungen weitergegeben werden.

Das Veröffentlichen von Bildern in Print- und Online-Publikationen ist nur mit vorheriger Genehmigung der Rechteinhaber erlaubt. Die systematische Speicherung von Teilen des elektronischen Angebots auf anderen Servern bedarf ebenfalls des schriftlichen Einverständnisses der Rechteinhaber.

### **Haftungsausschluss**

Alle Angaben erfolgen ohne Gewähr für Vollständigkeit oder Richtigkeit. Es wird keine Haftung übernommen für Schäden durch die Verwendung von Informationen aus diesem Online-Angebot oder durch das Fehlen von Informationen. Dies gilt auch für Inhalte Dritter, die über dieses Angebot zugänglich sind.



## Fränkel & Voellmy A. G., Basel

Rosentalstrasse 51 Telefon 28.935

### Bauschreinerei und Möbelfabrik

Direktionszimmermobiliar im Verwaltungsgebäude der Firma Hoffmann, La Roche & Cie., nach Entwurf von Professor Salvisberg BSA, von uns ausgeführt.

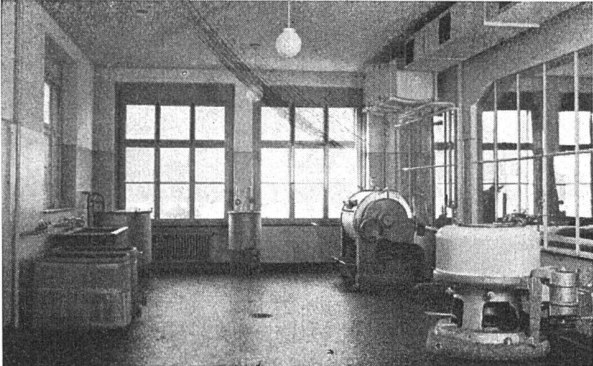


## Troesch & Co. A. G.

Bern Zürich Antwerpen

### Das Haus für moderne sanitäre Apparate

W.C.-Anlage Nr. 1401 TORREO/S, raumsparend, geräuschlos, absaugend, formschön

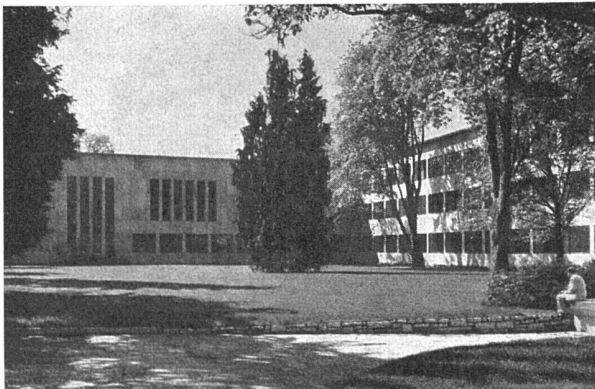


## Joh. Müller, Rüti (Zürich)

Fabrik für Zentralheizungen A.-G.

Gegr. 1878 Rüti Tel. 30 Filiale Zürich Tel. 65.890

Mechanische Dampfwäschereianlage  
Kuranstalt «Ländli», Oberägeri



## Cueni & Cie., Laufen

Marmorwerk, Steinbrüche

### Fassadenverkleidungen

System Geiger, pat.

Hoffmann, La Roche & Co. A.-G.,  
Verwaltungsgebäude, Basel  
Architekten Salvisberg & Brechbühl

