

Objektyp: **Advertising**

Zeitschrift: **Das Werk : Architektur und Kunst = L'oeuvre : architecture et art**

Band (Jahr): **25 (1938)**

Heft 11

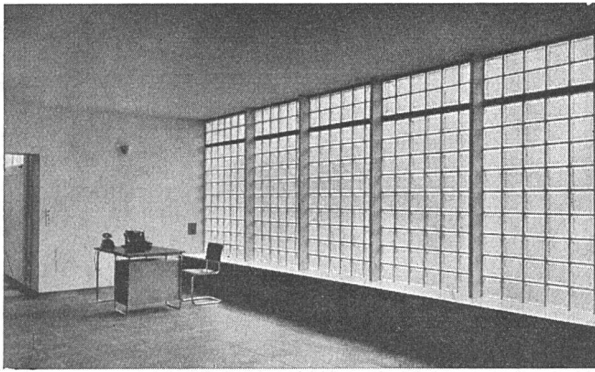
PDF erstellt am: **19.09.2024**

Nutzungsbedingungen

Die ETH-Bibliothek ist Anbieterin der digitalisierten Zeitschriften. Sie besitzt keine Urheberrechte an den Inhalten der Zeitschriften. Die Rechte liegen in der Regel bei den Herausgebern. Die auf der Plattform e-periodica veröffentlichten Dokumente stehen für nicht-kommerzielle Zwecke in Lehre und Forschung sowie für die private Nutzung frei zur Verfügung. Einzelne Dateien oder Ausdrucke aus diesem Angebot können zusammen mit diesen Nutzungsbedingungen und den korrekten Herkunftsbezeichnungen weitergegeben werden. Das Veröffentlichen von Bildern in Print- und Online-Publikationen ist nur mit vorheriger Genehmigung der Rechteinhaber erlaubt. Die systematische Speicherung von Teilen des elektronischen Angebots auf anderen Servern bedarf ebenfalls des schriftlichen Einverständnisses der Rechteinhaber.

Haftungsausschluss

Alle Angaben erfolgen ohne Gewähr für Vollständigkeit oder Richtigkeit. Es wird keine Haftung übernommen für Schäden durch die Verwendung von Informationen aus diesem Online-Angebot oder durch das Fehlen von Informationen. Dies gilt auch für Inhalte Dritter, die über dieses Angebot zugänglich sind.



Rob. Looser & Cie., Zürich

Badenerstrasse 41 Telefon 37295

Luxfer Glashohlsteine Nr. 160 R

Glaswand im Verwaltungsgebäude der Firma Hoffmann, La Roche & Cie., Basel
Architekt Professor O. R. Salvisberg BSA

Flachdach, ausgeführt in Gussasphalt
2 cm, aus Naturasphalt von Travers

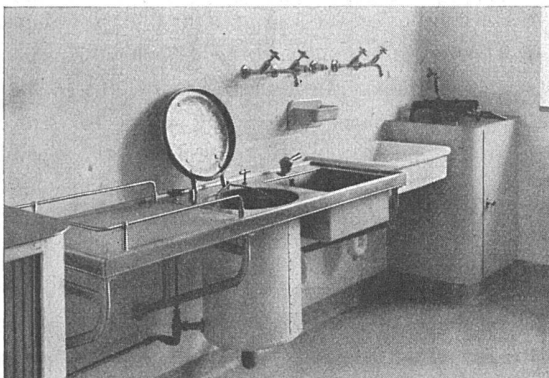


E. R. Zetter & Co., Solothurn

Naturasphalt von Travers

der nationale Baustoff für dauerhafte und wetterfeste Isolations-, Trottoir- und Strassenbeläge. Jahrzehntelange, erfolgreiche Erfahrungen

Grundwasserisolierung mit Gussasphalt in einem eidg. Gebäude

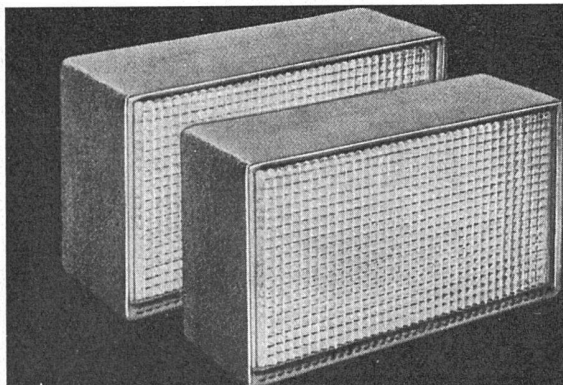


Hermann Meier, Dipl.-Ing. SIA, Zürich

Bahnhofquai 15, Telefon 31948

Vorprojekte für sanitäre Anlagen

als einheitliche Basis für Submissionen, mit kompl. dimensionierten Plänen, approximative Kostenschätzungen, Offertenvergleiche, Baukontrollen, Expertisen, Bau- und Betriebskosten von Warmwasserversorgungen



Insulux-Vacuum-Glasbausteine

für
**lichtdurchlässige
Wärme und Schall
hochisolierende Glasbauwände**

Vertrieb durch Baumaterialhandel

JURG F. WEBER, DIPL.-ING.

Krähbühlstrasse 122 ZÜRICH 7 Telefon 43542

Die Firmen, deren Inserate die nebenstehende Marke zeigen, sind
Aussteller in der öffentlichen Schweizer Baumuster-Centrale Zürich
Talstrasse 9, Börsenblock Eintritt frei: Montag bis Freitag 9-19, Samstag 9-17



Charme, sei es eine Flasche mit Äpfeln, eine Uhr mit Büchern oder ein Stuhl mit Hut und Mantel. Auch bei einigen Blumenbildern, Landschaften und figürlichen Werken kommt dieser geheimnisvoll-dämmerige Ton ausgedrückt zur Geltung, und man bedauert eigentlich, dass er einigen neueren Werken verlorengeliebt, indem die Konturen hart und dick wirken, die zarten Farben zugunsten von grelleren Nuancen verlorengeliebt. Alles in allem ist es eine herrliche Ausstellung, die wirklich Freude bereitet.

Von den graphischen Blättern von *Fritz Pauli* wird man von einem gewissen Gruseln erfasst; doch bald stellt sich Interesse an diesen eigentümlich verzerrten Formen ein, und bald ist man gefesselt. In den Porträts wie in anderen Darstellungen mit stark mystischem Einschlag tritt eine grosse Ausdruckskraft zutage, wobei die dem Künstler wichtig erscheinenden Partien auf Kosten der weniger typischen hervorgehoben werden. In den ausgestellten Blättern haben wir einen bis jetzt in Graubünden wenig bekannten, eigenwilligen Graphiker kennengelernt. m. s.

Kunstaussstellung in Twann

Die Herbstausstellung im Fraubrunnenhaus ist bereits zur guten Tradition geworden. Wenn der Wein reif wird, bieten uns die Aussteller ihre neuesten Werke an. Wir empfinden die Weinberge, den See, die Wolken, den ganzen Charakter der Bielersee-Landschaften draussen tiefer und wahrer, wenn wir die Werke der Künstler betrachtet haben.

Es stellen aus: *Walter Clénin* SWB, *Fernand Giaouque* SWB, *Traugott Senn*, zudem sind einige Plastiken von *Jakob Probst* zu sehen, ausserdem die reichen Handwebstoffe von *Elsi Giaouque* SWB, sowie einige schöne Strukturstoffe in Leinen von *Elisabeth Keller* SWB. ek.

Marionettentheater Festi-Ligerz

Während der kritischen Sempemberwochen, da man glaubte, die Welt würde in tausend Stücke zerspringen, übte eine kleine, begeisterte Künstlerschar auf der Festi ob Ligerz ihr neues Marionettenstück «*Seewy*» ein. Das fröhlich-ernste Spiel, das die Leiden und Freuden des Weinbauers in tränen Strichen zeigt, das zur Weinlesezeit ebenso aktuell wie zeitlos wirkt, stammt von *Walter Clénin* SWB, während *Elsi Giaouque* SWB die Regie führt und als Initiatorin ihr phantasiebeschwichtiges Szepter führt. Wie unendlich viel braucht es doch, um auch nur einfache Marionettenstücke für die Bühne reif zu machen! Die sehr gut getroffenen Charakterfiguren sind von *Gustav Piguet* und *Fernand Giaouque* SWB, die Kleidungen von *Elsi Giaouque*, die farbigfrohen Kulissen von *Walter Clénin*, und die Musik von *de Ribeaupierre* wurde prächtig vorgetragen von *Paul Habegger* (Violine) und *Hermann Müller* (Bratsche). Acht Mitwirkende teilen sich in die nicht unwichtigen Rollen der Puppenführer und Sprecher. Zwei Rebbauern kommen spät abends angeheitert in den Trüel, lärmern und diskutieren über die Schwierigkeiten, mit denen ihre Arbeiten verbunden sind, schlafen ein und erleben nun in vier bunten mit Kennerblick erschauten Traumbildern Freuden und Leiden ihres erdverbundenen, schweren und doch schönen Berufes. Alles ist in richtigem, echtem Marionettengeiste erfasst und ausgeführt. Ein Teufel stellt den bösen, negativen Geist dar, während ein Engel, wunderbar schön und ergreifend dargestellt, das Positive, Gute, Schöne verkörpert. Wenn er leise schwebend mit schützender oder segnender Gebärde durch die Szene gleitet, entstehen Wirkungen von unvergesslichem Eindruck. – Das Marionettentheater wird den «*Seewy*» anlässlich der Jubiläumstagung des SWB in Bern im November aufführen; auch sind Anfragen erfolgt, um ihn auswärts zu spielen. ek.



GLANZ Eternit
Spezial

Platten

Dekorative und dauerhafte Wand- und Deckenverkleidung eines Erfrischungsraumes

GLANZ-ETERNIT A.-G.
NIEDERURNEN Tel. 4 16 71