

Objektyp: **Advertising**

Zeitschrift: **Das Werk : Architektur und Kunst = L'oeuvre : architecture et art**

Band (Jahr): **25 (1938)**

Heft 11

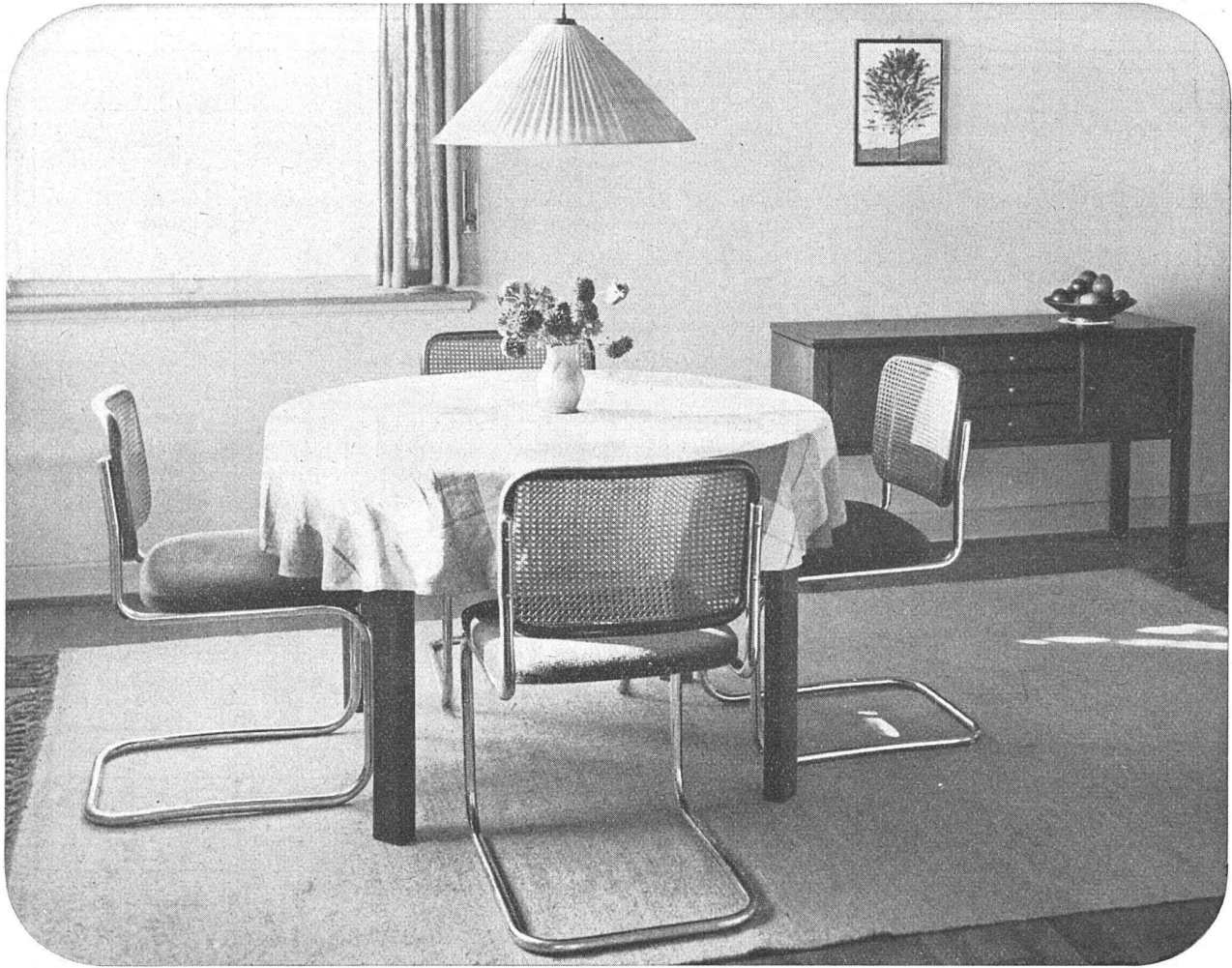
PDF erstellt am: **24.09.2024**

### **Nutzungsbedingungen**

Die ETH-Bibliothek ist Anbieterin der digitalisierten Zeitschriften. Sie besitzt keine Urheberrechte an den Inhalten der Zeitschriften. Die Rechte liegen in der Regel bei den Herausgebern. Die auf der Plattform e-periodica veröffentlichten Dokumente stehen für nicht-kommerzielle Zwecke in Lehre und Forschung sowie für die private Nutzung frei zur Verfügung. Einzelne Dateien oder Ausdrucke aus diesem Angebot können zusammen mit diesen Nutzungsbedingungen und den korrekten Herkunftsbezeichnungen weitergegeben werden. Das Veröffentlichen von Bildern in Print- und Online-Publikationen ist nur mit vorheriger Genehmigung der Rechteinhaber erlaubt. Die systematische Speicherung von Teilen des elektronischen Angebots auf anderen Servern bedarf ebenfalls des schriftlichen Einverständnisses der Rechteinhaber.

### **Haftungsausschluss**

Alle Angaben erfolgen ohne Gewähr für Vollständigkeit oder Richtigkeit. Es wird keine Haftung übernommen für Schäden durch die Verwendung von Informationen aus diesem Online-Angebot oder durch das Fehlen von Informationen. Dies gilt auch für Inhalte Dritter, die über dieses Angebot zugänglich sind.



**Stahlmöbel sind Gegenstände des täglichen Bedarfs. Sie sind hygienisch, elegant, leicht, dauerhaft, praktisch. Sie beanspruchen wenig Platz und wirken erfrischend und einladend, besonders im Zusammenklang mit einer richtig gewählten Umgebung. Durch Zusammenarbeit mit einer ganzen Anzahl von Architekten des „neuen Bauens“ werden Stühle, Fauteuils, Tische, Betten, Schränke, Buffets, Gestelle usw. hergestellt, „die ein Höchstes an Komfort in knapper, klarer Formulierung bringen“, sagt eine Zeitung. — Die unterzeichneten drei schweizerischen Metallmöbel-fabriken arbeiten Hand in Hand an der Entwicklung des guten Metallmöbels.**

*Verkauf nur durch Wiederverkäufer*



**Basler Eisenmöbelfabrik  
Th. Breunlin & Co.**

**embru**

**Embru Werke A. G. Rüti  
(Zürich)**

**Biola**

**Bigler, Spichiger & Co. A. G.  
Biglen (Bern)**

# AUSSTELLUNGS-KALENDER

ORT	LOKAL	WERKE	DATUM
<b>Aarau</b>	Gewerbemuseum	Staatliche Kunstsammlung Staatliches Antiquariat mit Münzsammlung Bauen aus unserem Holz	} ständig 2.—30. November
<b>Basel</b>	Gewerbemuseum  Kunsthalle  Pro Arte Robert Klingele Aeschenvorstadt 36 Galerie Bettie Thommen Petersplatz 11	Ausstellung der Wettbewerbsarbeiten des staatl. Kunstcredits 1938 Ausstellung des Schweizerischen Werkbundes, Ortsgruppe Basel Fred Stauffer, Marie Lotz, Louis Dischler, Alexander Müllegg  Bilder alter Meister — Schweizer Kunst des 19. und 20. Jahrh. Verkaufsstelle der Ortsgruppe Basel des SWB  Maurice Barraud, Max Weber (Plastik)	6.—20. November im Dezember 29. Okt. b. 23. Nov.  ständig ständig  bis 30. November
<b>Bern</b>	Kunsthalle  Gewerbemuseum  Kunsthandlung A. Klippstein Amthausgasse 16	Italienische Kunst der Gegenwart Weihnachtsausstellung bernischer Künstler  Verkaufsausstellung der Ortsgruppe Bern des SWB  Alte und moderne Originalgraphik Charles Despiau (Handzeichnungen, Plastik)	30. Okt. b. 27. Nov. 4. Dez. b. 8. Jan.  4.—27. November  bis 15. November
<b>Chur</b>	Kunsthhaus	Oeffentliche Kunstsammlung	ständig
<b>Genf</b>	Musée d'Art et d'Histoire Athénée Musée Rath	R. Kündig, Zürich Exposition internationale d'Art sacré moderne	5 nov. au 1 <sup>er</sup> déc.
<b>Lausanne</b>	Musée Arlaud 3, Riponne	Fr. de Ribaupierre, Béranges, La Tour-de-Peilz	27 nov. au 12 déc.
<b>Luzern</b>	Kunstmuseum	Weihnachtsausstellung der Luzerner Künstler (Gemälde, Plastiken, Kunstgewerbe)	} 20. Nov. b. 27. Dez.
<b>Schaff- hausen</b>	Betz-Wirth, Ringkengässchen beim Herrenacker	Verkaufsstelle des Schweiz. Werkbundes	ständig
<b>St. Gallen</b>	Kunstmuseum	Gedächtnisausstellung Carlos Schneider (1889—1932)	5.—27. November
<b>Solothurn</b>	Kunstmuseum	Weihnachtsausstellung des Kunstvereins (solothurnische und eingeladene auswärtige Künstler)	} 3.—25. Dezember
<b>Winterthur</b>	Kunstmuseum  Gewerbemuseum	Hans Bühler, Willi Dünner, Alfred Kolb Gertrud Sulzer Künstlergruppe Winterthur  Schülerarbeiten der Berufsschule, männl. Abt. (versch. Gewerbe) Weihnachtsverkaufsausstellung (Winterthurer Kunstgewerbe)	16. Okt. b. 20. Nov. 27. Nov. b. 31. Dez.  30. Okt. b. 12. Nov. 27. Nov. b. 23. Dez.
<b>Zürich</b>	Kunstgewerbemuseum Ausstellungsstrasse 60  Kunsthhaus Graphische Sammlung der E. T. H.  Galerie Aktuaryus Pelikanstrasse 3  Galerie Talacker A.-G. Haus zur Spindel St. Peterstrasse 11  Kunstsalon Wolfsberg Bederstrasse 109  Lyceumclub Rämistrasse 26 Schweizer Baumuster-Centrale SBC, Talstr. 9, Börsenblock	Ergebnisse des Wettbewerbes neues Schulhaus Industriequartier Ausstellung «Die Aussteuer»  Félix Vallotton, Werke aus Pariser und Schweizer Sammlungen Sammlung Schweizerische Graphik im Zeitalter der Spätgotik und der Frührenaissance  Internationale Graphikausstellung Weihnachtsausstellung Schweizer Maler und Bildhauer (I. Teil) Weihnachtsausstellung Schweizer Künstler (II. Teil) Gemälde alter Meister Ständige Verkaufs-Ausstellung von Arbeiten des Schweizer Kunstgewerbes und der Schweizer Heimindustrie  Wertbeständige Kunst  Kunstgewerbeausstellung d. Sektion Zürich d. Gesellsch. Schweiz. Malerinnen, Bildhauerinnen u. Kunstgewerblerinnen GSMBK Ständige Baumaterial- und Baumuster-Ausstellung	2. Nov. b. 21. Dez. Januar/Februar  November ständig 1. Okt. b. 18. Dez. bis 10. November 13. Nov. b. 8. Dez. 11.—31. Dezember ständig ständig ständig  7.—20. November ständig, Eintritt frei 9—19, Sa. 9—17



*Feine Beschläge*

**F. BENDER, ZÜRICH**

Oberdorfstrasse 9 und 10 Telephone 27.192

Besichtigen Sie meine Ausstellung in der Bau-Centrale Zürich