

Objektyp: **Advertising**

Zeitschrift: **Das Werk : Architektur und Kunst = L'oeuvre : architecture et art**

Band (Jahr): **25 (1938)**

Heft 4

PDF erstellt am: **19.09.2024**

Nutzungsbedingungen

Die ETH-Bibliothek ist Anbieterin der digitalisierten Zeitschriften. Sie besitzt keine Urheberrechte an den Inhalten der Zeitschriften. Die Rechte liegen in der Regel bei den Herausgebern.

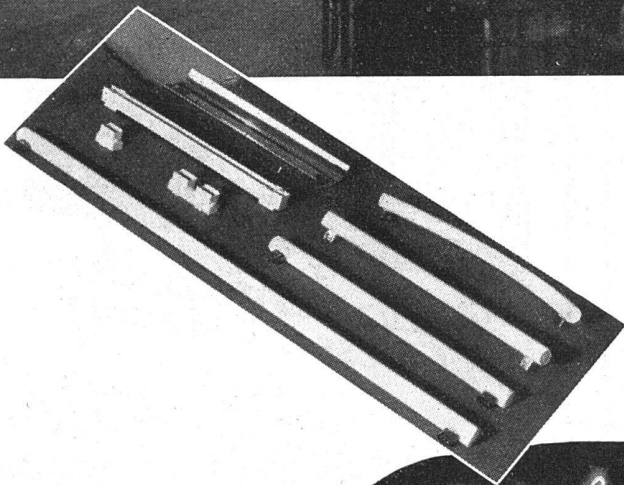
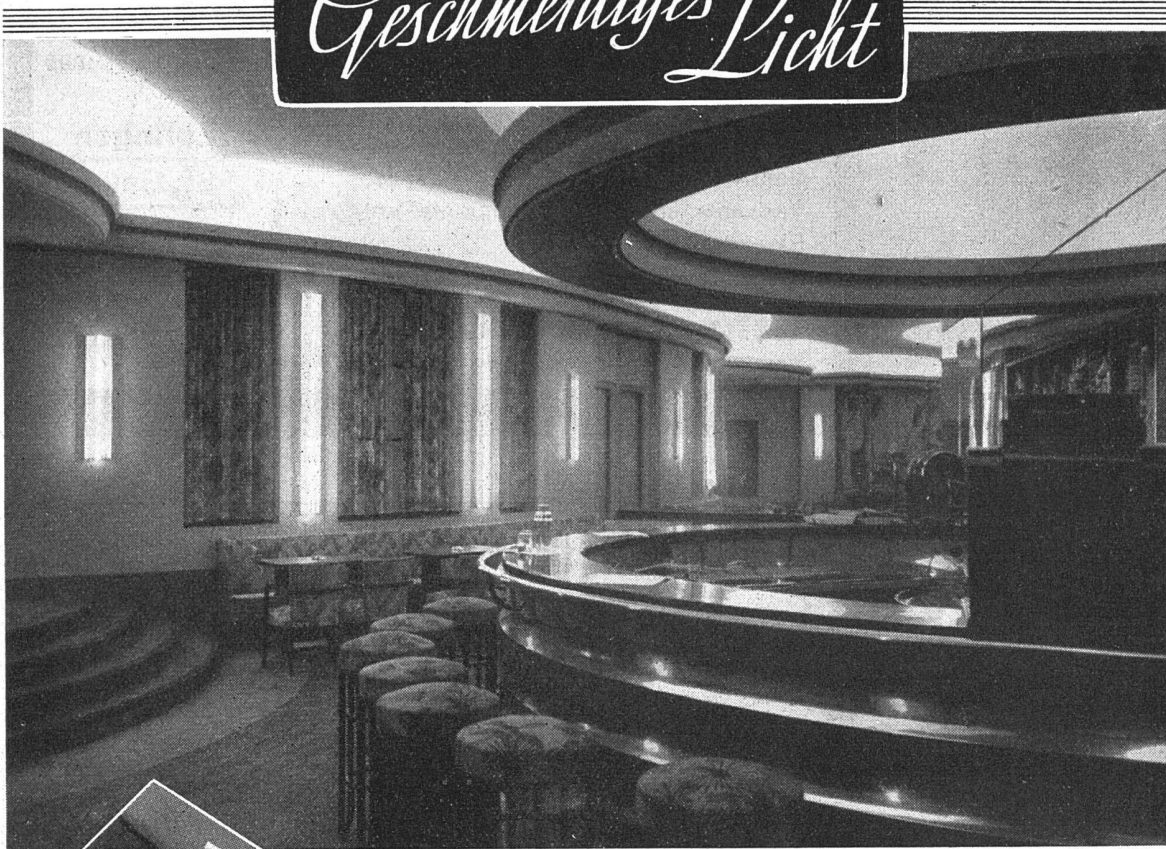
Die auf der Plattform e-periodica veröffentlichten Dokumente stehen für nicht-kommerzielle Zwecke in Lehre und Forschung sowie für die private Nutzung frei zur Verfügung. Einzelne Dateien oder Ausdrucke aus diesem Angebot können zusammen mit diesen Nutzungsbedingungen und den korrekten Herkunftsbezeichnungen weitergegeben werden.

Das Veröffentlichen von Bildern in Print- und Online-Publikationen ist nur mit vorheriger Genehmigung der Rechteinhaber erlaubt. Die systematische Speicherung von Teilen des elektronischen Angebots auf anderen Servern bedarf ebenfalls des schriftlichen Einverständnisses der Rechteinhaber.

Haftungsausschluss

Alle Angaben erfolgen ohne Gewähr für Vollständigkeit oder Richtigkeit. Es wird keine Haftung übernommen für Schäden durch die Verwendung von Informationen aus diesem Online-Angebot oder durch das Fehlen von Informationen. Dies gilt auch für Inhalte Dritter, die über dieses Angebot zugänglich sind.

Geschmeidiges Licht



LICHTBAUELEMENTE

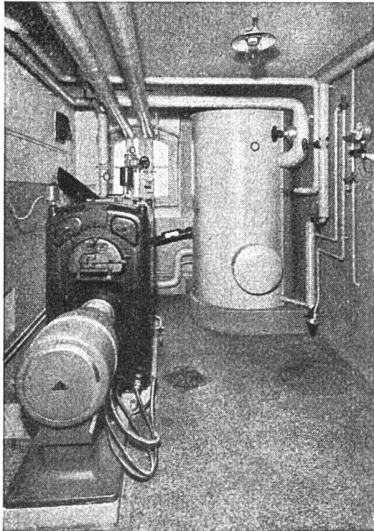
Zeitgemässe Innen- und Aussenarchitektur fordert Betonung ihrer schlichten Linien und Flächen durch Licht. Lichtbauelemente genormter Form und Abmessungen sollen zusammen mit leichter Montage und bequemer Auswechslung ermöglichen, Lichtornamente zu bilden, Leuchtlinien zu formen, Lichtkonstruktionen beliebigen Ausmasses zu bauen.

„PHILINEA“-LEUCHTRÖHREN

Die neue Philips „Philinea“ Wolfram-Leuchtröhre erfüllt vollkommen diese vielfältigen Anforderungen. Genormte Ausmasse, gleichmässige Ausleuchtung durch Spezial-Wolframdrahtwendel, hervorragende Lichtausbeute, Vermeidung jeder Blendung, abstandslose Reihbarkeit sind ihre besonderen Vorteile.

PHILIPS *Philinea* **LAMPEN**

Bezugsquellennachweis: Philips-Lampen A.-G., Zürich, Manessestr. 192. Telephon 58.610



Lehmann

Gegr. 1899

Zentralheizungen aller Systeme
 Sanitäre Anlagen
 Tankanlagen für Benzin und Oel «Autorève»
 Eigener Kesselbau

Zofingen

St. Gallen

Bern

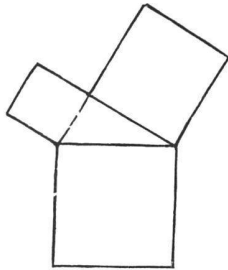
Luzern

Basel

Zürich

Lehmann & Cie.

vorm. Zentralheizungsfabrik Altorfer, Lehmann & Cie.



Pythagoras

die neuen, hochtransparenten
Detail-Zeichenpapiere
 sind bestes Schweizerfabrikat und
 vielfach erprobt. In fünf verschie-
 denen Stärken erhältlich. Bitte
 verlangen Sie das neue Muster-
 buch TP3a

SCHOLL

an der Poststrasse, Zürich
 Telefon 35.710



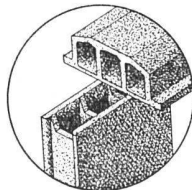
*Rolladenfabrik
 A. Griesser & Aadorf*

BASEL
 Gundeldingerstr. 202
 Tel. 29.849

FILIALEN:
 LAUSANNE
 Boulev. de Grancy 14
 Tel. 33.272

ZÜRICH
 Militärstr. 108
 Tel. 37.398

Deckensteine u.
 Wandsteine aus
 Baukork sind
 hochisolierende
 Bauelemente



Baukork A.G.

Zürich, Gotthardstrasse 61 Telefon 38.012

AUSSTELLUNGS-KALENDER

ORT	LOKAL	WERKE	DATUM
Aarau	Gewerbemuseum	Staatliche Kunstsammlung Staatliches Antiquarium mit Münzsammlung Oelbilder, Aquarelle, Zeichnungen von H. Steiner, Maler GSMBA	} ständig 24. April b. 8. Mai
Basel	Gewerbemuseum Kunsthalle	Pult, Schreibtisch, Sekretär, Bett, Alkoven, Wiege XVII. Ausstellung der Gesellschaft Schweiz. Maler, Bildhauer und Architekten	} bis 18. April 26. März b. 1. Mai
	Kupferstichkabinett Pro Arte Robert Klingele Aeschenvorstadt 36 Kunstsalon Bethie Thommen Güterstrasse 119	Bilder alter Meister — Schweizer Kunst des 19. und 20. Jahrh. Verkaufsstelle der Ortsgruppe Basel des SWB Kurt Hinrichsen, Paris; J. P. Flück, Brienz	ständig ständig bis 16. April
Bern	Kunsthalle	Jubiläumsausstellung Cuno Amiet Jubiläumsausstellung Ernest Biéler	27. März b. 1. Mai 7. Mai b. 6. Juni
	Gewerbemuseum	Plakatwettbewerb für das eidg. Schützenfest 1939	3.—24. April
	Kunsthandlung A. Klipstein Amthausgasse 16	Alte und moderne Originalgraphik	
Chur	Kunsthaus		
Genf	Musée d'Art et d'Histoire Athénée Musée Rath	Maurice Barraud Mme A. Jacobi, sculpteur; MM. J. Jacobi, P. Perrelet, peintres	au 28 avril au 10 avril
Luzern	Kunstmuseum	J. J. Biedermann, Jean Danner, Juliette Troller; Basler-Kopp Frühjahrsausstellung der Kunstgesellschaft	bis 13. April 24. April b. 22. Mai
Schaff- hausen	Betz-Wirth, Ringkengässchen beim Herrenacker	Verkaufsstelle des Schweiz. Werkbundes	ständig
St. Gallen	Kunstmuseum		
Winterthur	Kunstmuseum	Max Beckmann	3. April b. 8. Mai
	Gewerbemuseum	Das Haus aus unserem Holz	24. März b. 24. April
Zürich	Kunstgewerbemuseum Ausstellungsstr. 60	Polnische Grafik Oeffentl. Ideenwettbewerb über die Gestaltung des plastischen Sckmuckes an der Südfassade des Kongressgebäudes Zürich	} 29. März b. 30. April 13.—30. April
	Kunsthaus	O. Bamberger, J. Ritzmann, E. Stiefel, A. Thomann, E. Zeller Eugène Delacroix P. B. Barth, Wilhelm Gimmi, zeitgenössische italienische Grafik Karikaturen und Skizzen von Kawanabe Kiosai (1831—1889). Das Problem der Farbe in den graphischen Künsten Sonderausstellung Othon Friesz	} Mär7/April April/Mai 7. April b. 8. Mai bis 10. April 30. April b. 31. Juli April
	Graphische Sammlung der E. T. H. Galerie Aktuaryus Pelikanstrasse 3 Galerie Talacker A.-G. Haus zur Spindel St. Peterstrasse 11	Gemälde alter Meister Ständige Verkaufs-Ausstellung von Arbeiten des Schweizer Kunstgewerbes und der Schweizer Heimindustrie	} ständig ständig
	Kunstsalon Wolfsberg Bederstrasse 109	Wertbeständige Kunst	ständig
	Koller-Atelier Pestalozzianum, Beckenhofstr.		
	St. Anna-Galerie St. Annagasse 9 Schweizer Baumuster-Centrale SBC, Talstr. 9, Börsenblock	Ständige Baumaterial- und Baumuster-Ausstellung	ständig, Eintritt frei 9—19, Sa. 9—17



Feine Beschläge

F. BENDER, ZÜRICH

Oberdorfstrasse 9 und 10 Telephon 27.192

Besichtigen Sie meine Ausstellung in der Bau-Centrale Zürich