

Objektyp: **Advertising**

Zeitschrift: **Das Werk : Architektur und Kunst = L'oeuvre : architecture et art**

Band (Jahr): **24 (1937)**

PDF erstellt am: **21.09.2024**

### **Nutzungsbedingungen**

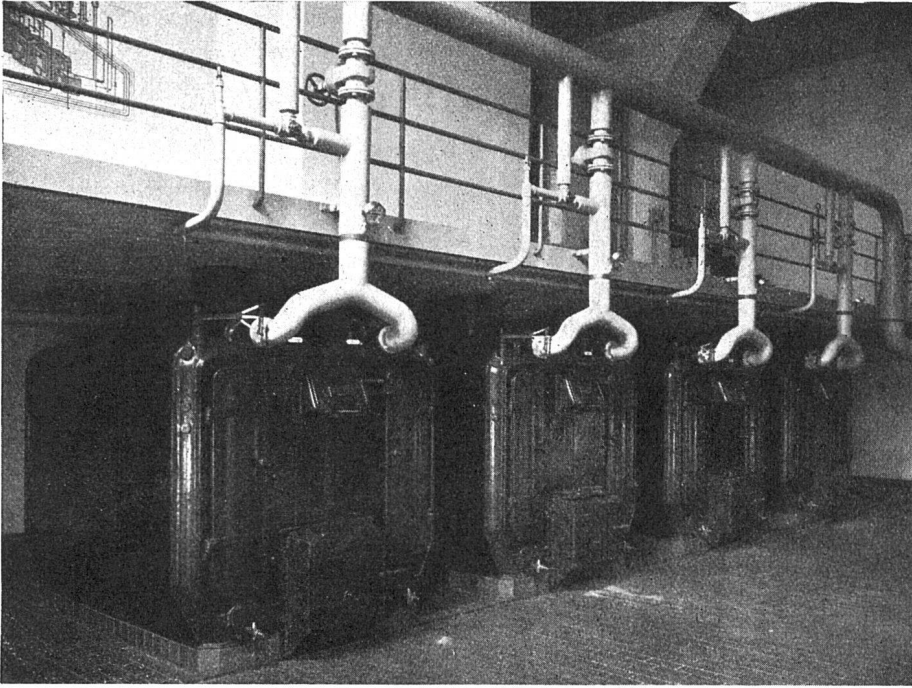
Die ETH-Bibliothek ist Anbieterin der digitalisierten Zeitschriften. Sie besitzt keine Urheberrechte an den Inhalten der Zeitschriften. Die Rechte liegen in der Regel bei den Herausgebern.

Die auf der Plattform e-periodica veröffentlichten Dokumente stehen für nicht-kommerzielle Zwecke in Lehre und Forschung sowie für die private Nutzung frei zur Verfügung. Einzelne Dateien oder Ausdrucke aus diesem Angebot können zusammen mit diesen Nutzungsbedingungen und den korrekten Herkunftsbezeichnungen weitergegeben werden.

Das Veröffentlichen von Bildern in Print- und Online-Publikationen ist nur mit vorheriger Genehmigung der Rechteinhaber erlaubt. Die systematische Speicherung von Teilen des elektronischen Angebots auf anderen Servern bedarf ebenfalls des schriftlichen Einverständnisses der Rechteinhaber.

### **Haftungsausschluss**

Alle Angaben erfolgen ohne Gewähr für Vollständigkeit oder Richtigkeit. Es wird keine Haftung übernommen für Schäden durch die Verwendung von Informationen aus diesem Online-Angebot oder durch das Fehlen von Informationen. Dies gilt auch für Inhalte Dritter, die über dieses Angebot zugänglich sind.



Zürich, neues Amthaus V, Kesselhaus.  
4 Warmwasser-Heizkessel ZENT VIII/11  
mit total rund 216 m<sup>2</sup> Heizfläche

Die typisch schweizerische Kesselkonstruktion — unterer Abbrand und oberer Rauchabgang — bietet nicht nur grosse heiztechnische, sondern auch architektonische Vorteile. Kein Rauchfuchs. Umgehbarkeit der Kessel. Kein Gasen bei Föhnlage. Man beachte die Sauberkeit der ganzen Anlage.

## ZENT A.G. BERN Fabrik für Zentralheizungsmaterial (Ostermundigen)

Auf Anfrage stehen wir mit allen Auskünften gerne zur Verfügung Telephon 41.211



Schweizerische Pflegerinnenschule Zürich  
Terrassen- und Dachbeläge mit Asphalt-  
Gewebeplatten «Mammut»  
Architekten Gebr. Pfister, Zürich

## Asphalt-Emulsion A.-G., Zürich Unternehmung für wasserdichte Beläge

Löwenstrasse 11 Telephon 58.866

Unsere Erzeugnisse sind ausgestellt in der Schweizer Bau-Centrale, Talstrasse 9, Zürich