

Wohnhaus R.H.St., Zürich : Architekt A.H. Steiner BSA, Zollikon

Objektyp: **Group**

Zeitschrift: **Das Werk : Architektur und Kunst = L'oeuvre : architecture et art**

Band (Jahr): **24 (1937)**

Heft 9

PDF erstellt am: **26.09.2024**

Nutzungsbedingungen

Die ETH-Bibliothek ist Anbieterin der digitalisierten Zeitschriften. Sie besitzt keine Urheberrechte an den Inhalten der Zeitschriften. Die Rechte liegen in der Regel bei den Herausgebern.

Die auf der Plattform e-periodica veröffentlichten Dokumente stehen für nicht-kommerzielle Zwecke in Lehre und Forschung sowie für die private Nutzung frei zur Verfügung. Einzelne Dateien oder Ausdrucke aus diesem Angebot können zusammen mit diesen Nutzungsbedingungen und den korrekten Herkunftsbezeichnungen weitergegeben werden.

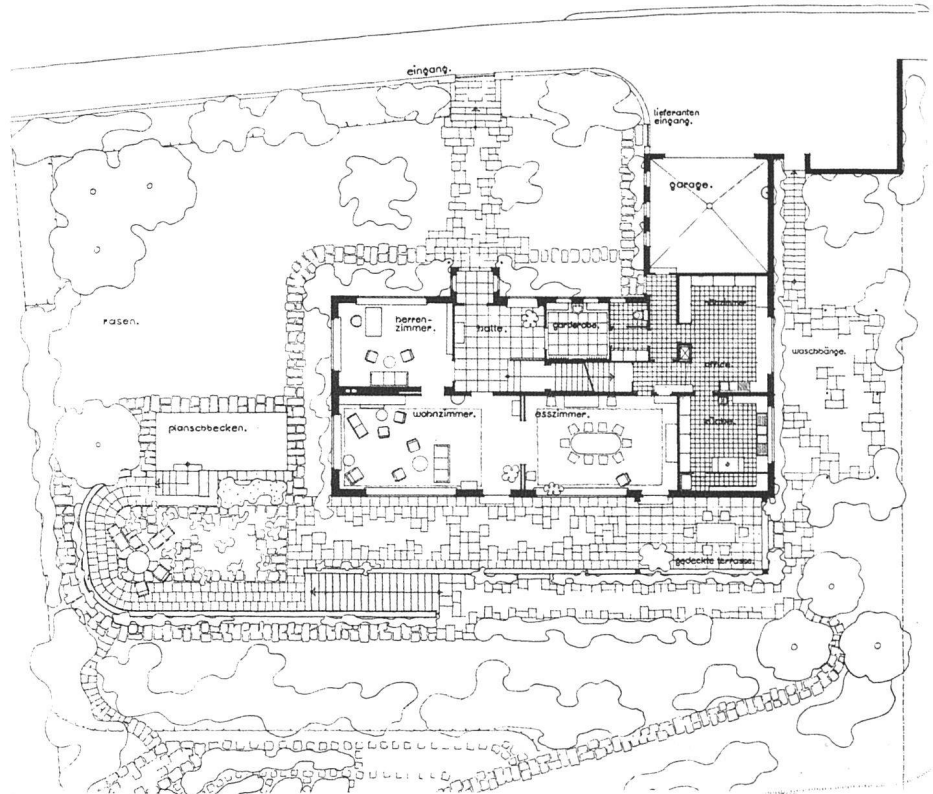
Das Veröffentlichen von Bildern in Print- und Online-Publikationen ist nur mit vorheriger Genehmigung der Rechteinhaber erlaubt. Die systematische Speicherung von Teilen des elektronischen Angebots auf anderen Servern bedarf ebenfalls des schriftlichen Einverständnisses der Rechteinhaber.

Haftungsausschluss

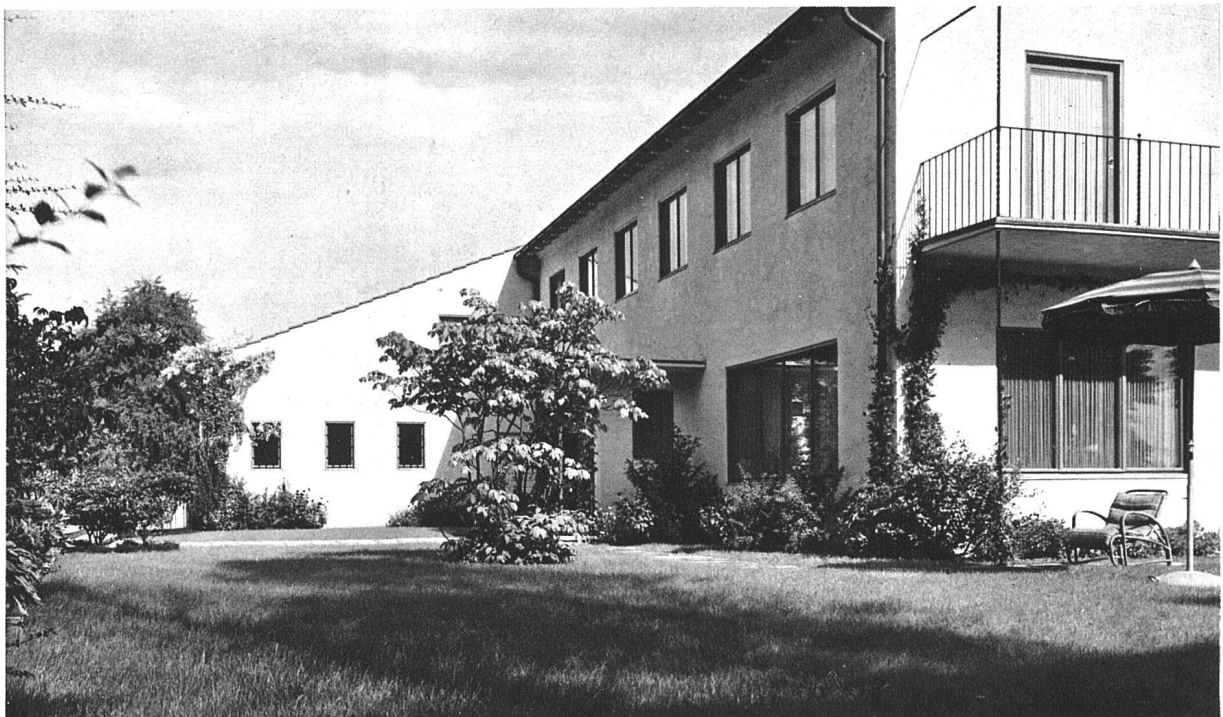
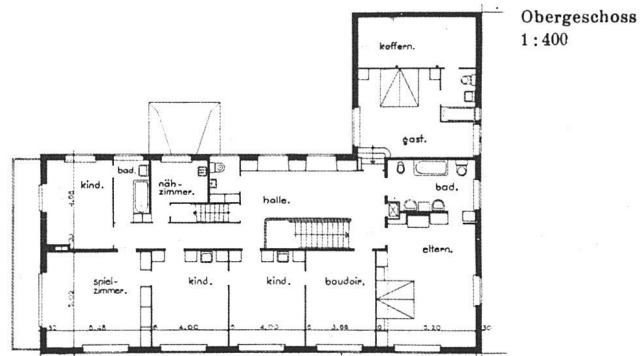
Alle Angaben erfolgen ohne Gewähr für Vollständigkeit oder Richtigkeit. Es wird keine Haftung übernommen für Schäden durch die Verwendung von Informationen aus diesem Online-Angebot oder durch das Fehlen von Informationen. Dies gilt auch für Inhalte Dritter, die über dieses Angebot zugänglich sind.

A. H. Steiner,
 Arch. BSA, Zollikon (Kt. Zürich)
 Wohnhaus R. H. St., Zürich,
 erbaut 1934, Erdgeschoss
 und Lageplan 1:400

Mitte:
 Hauseingang
 unten:
 Strassenseite, Ansicht aus SSW



Fotos H. Wolf-Bender's Erben, Zürich





A. H. Steiner, Architekt BSA, Zollikon (Kt. Zürich)
Wohnhaus R. H. St., Zürich

Als Bauplatz wurde ein stark nach OSO abfallendes Gelände am Osthang des Zürichseeufers gewählt. Die Zufahrtsstrasse war durch eine steile Böschung vom Bauplatz getrennt. Um einer Beeinträchtigung des einzigartigen Blickes auf See und Gebirge durch eine vorgelagerte Bebauung zu entgehen, wünschte der Bauherr die Wohnräume auf einer vorgezeichneten Höhe angelegt. Zugleich bestand der Wunsch, aus den Erdgeschossräumen ohne wesentliche Niveaudifferenz auf eine vorgelagerte Terrasse austreten zu können. Das Gelände wurde dadurch in einen oberen und unteren Garten gegliedert; zwischen beiden war die Verbindung durch einen stufenlosen Weg herzustellen. Mitarbeiter für die gärtnerische Gestaltung: G. Ammann, Gartenarchitekt SWB, Zürich.

oben: Ansicht aus Osten Mitte: aus SO unten: aus SW

