

Objekttyp: **Advertising**

Zeitschrift: **Das Werk : Architektur und Kunst = L'oeuvre : architecture et art**

Band (Jahr): **24 (1937)**

PDF erstellt am: **26.09.2024**

### **Nutzungsbedingungen**

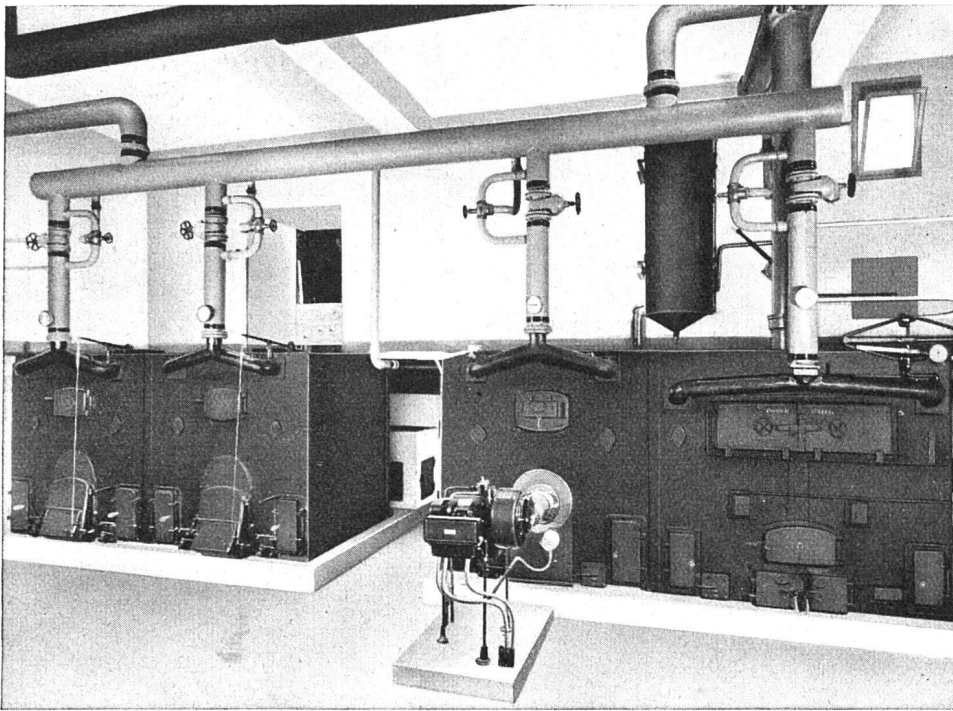
Die ETH-Bibliothek ist Anbieterin der digitalisierten Zeitschriften. Sie besitzt keine Urheberrechte an den Inhalten der Zeitschriften. Die Rechte liegen in der Regel bei den Herausgebern.

Die auf der Plattform e-periodica veröffentlichten Dokumente stehen für nicht-kommerzielle Zwecke in Lehre und Forschung sowie für die private Nutzung frei zur Verfügung. Einzelne Dateien oder Ausdrucke aus diesem Angebot können zusammen mit diesen Nutzungsbedingungen und den korrekten Herkunftsbezeichnungen weitergegeben werden.

Das Veröffentlichen von Bildern in Print- und Online-Publikationen ist nur mit vorheriger Genehmigung der Rechteinhaber erlaubt. Die systematische Speicherung von Teilen des elektronischen Angebots auf anderen Servern bedarf ebenfalls des schriftlichen Einverständnisses der Rechteinhaber.

### **Haftungsausschluss**

Alle Angaben erfolgen ohne Gewähr für Vollständigkeit oder Richtigkeit. Es wird keine Haftung übernommen für Schäden durch die Verwendung von Informationen aus diesem Online-Angebot oder durch das Fehlen von Informationen. Dies gilt auch für Inhalte Dritter, die über dieses Angebot zugänglich sind.



## Kaserne Chur Gross-Kesselanlage

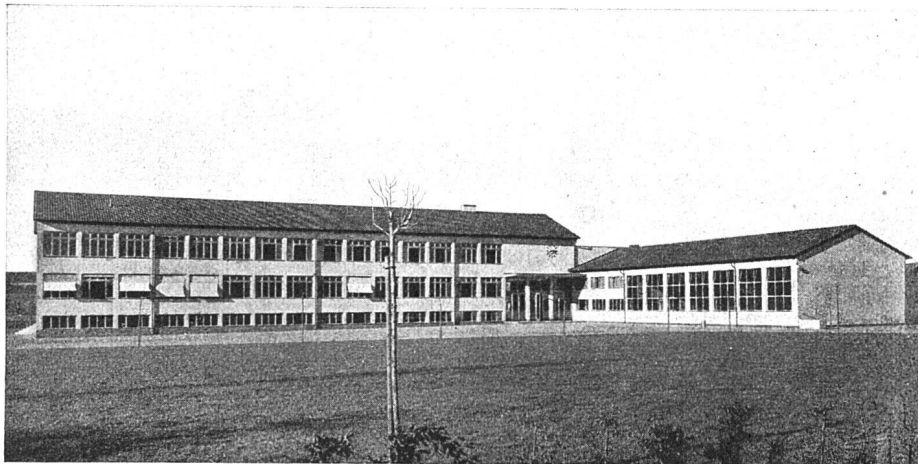
2 Kokskessel Eca-IV, je 38 m<sup>2</sup>  
Heizfläche  
1 Oelkessel Eca-IV, 38 m<sup>2</sup>  
Heizfläche  
1 Spezial-Langscheitholzessel,  
Typ L-II, 26 m<sup>2</sup> Heizfläche  
zusammengebaut zu einer  
Kesselbatterie

# STREBEL

Werk Rothrist (Aargau)  
Telephon 73.424

Filiale Zürich, Flüelastrasse 19  
Telephon 55.287/88

Die **Strebel-Eca-Kessel** sind deshalb die wirtschaftlichsten Kessel, weil sie nach dem unübertroffenen Gegenstromprinzip des Erfinders, Ing. Strebel, hergestellt sind. Die ausschliesslich vertikalen Rauchkanäle ermöglichen die absolut gleichmässige und vollständige Reinigung der Kesselzüge von vorne bis hinten; Ablagerungen von Russ und Flugasche werden auf ein Minimum reduziert.



## Hans Zimmerli Mineralmahlwerke Zürich 4

Sek.-Schulhaus Dübendorf  
Arch. SIA BSA: A. Steger  
Zürich 1



# TERRASIT- Fassadenputz

Kellenwurf aufgezogen, silbergrau