

Objektyp: **Advertising**

Zeitschrift: **Das Werk : Architektur und Kunst = L'oeuvre : architecture et art**

Band (Jahr): **24 (1937)**

PDF erstellt am: **19.09.2024**

### **Nutzungsbedingungen**

Die ETH-Bibliothek ist Anbieterin der digitalisierten Zeitschriften. Sie besitzt keine Urheberrechte an den Inhalten der Zeitschriften. Die Rechte liegen in der Regel bei den Herausgebern.

Die auf der Plattform e-periodica veröffentlichten Dokumente stehen für nicht-kommerzielle Zwecke in Lehre und Forschung sowie für die private Nutzung frei zur Verfügung. Einzelne Dateien oder Ausdrucke aus diesem Angebot können zusammen mit diesen Nutzungsbedingungen und den korrekten Herkunftsbezeichnungen weitergegeben werden.

Das Veröffentlichen von Bildern in Print- und Online-Publikationen ist nur mit vorheriger Genehmigung der Rechteinhaber erlaubt. Die systematische Speicherung von Teilen des elektronischen Angebots auf anderen Servern bedarf ebenfalls des schriftlichen Einverständnisses der Rechteinhaber.

### **Haftungsausschluss**

Alle Angaben erfolgen ohne Gewähr für Vollständigkeit oder Richtigkeit. Es wird keine Haftung übernommen für Schäden durch die Verwendung von Informationen aus diesem Online-Angebot oder durch das Fehlen von Informationen. Dies gilt auch für Inhalte Dritter, die über dieses Angebot zugänglich sind.

**Aussteller** in der öffentl. **Schweizer Baumuster-Centrale Zürich**

Talstrasse 9 Börsenblock Eintritt frei, Montag bis Freitag 9-19, Samstag 9-17

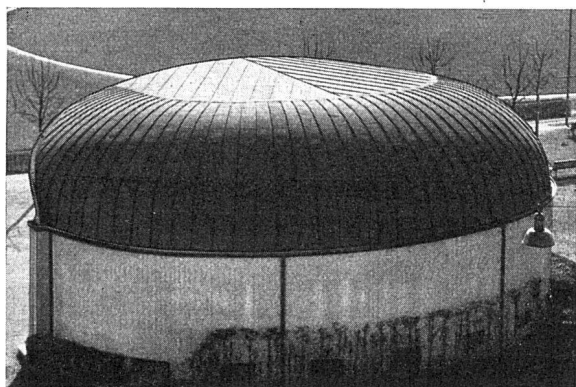


# SchenkerStoren

**Zürich**  
Telephon 54.650

**Schönenwerd**  
Telephon 52

**Knickarmstoren**  
Schaufenster-, Fenster- und  
Terrassenstoren



## Jakob Scherrer, Zürich 2

Allmendstrasse 7 Telephon 57.980

### Spenglerei

Kittlose Verglasungen, Bleirohrfabrik  
Gitterroste

Kupferbedachung  
Musikpavillon Sihlhölzli-Zürich



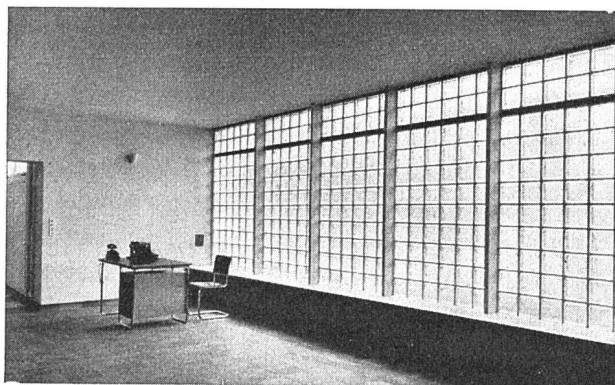
# BAG TURGI

## Bronzewarenfabrik AG. Turgi

Telefon 31.111 - 31.112 - 31.113

### Bauarbeiten in jedem Metall

Schaufensteranlagen, Türen,  
Treppengeländer, Bankguichets,  
Garderoben, Briefkastenanlagen,  
Schaukasten etc.



## Rob. Looser & Cie., Zürich

Badenerstrasse 41 Telephon 37.295

### Luxfer Glashohlsteine Nr. 160 R

Glaswand im Verwaltungsgebäude der Firma  
Hoffmann, La Roche & Cie., Basel  
Architekt Professor O. R. Salvisberg BSA

Nähere Angaben im  
Schweizer Baukatalog, Seite 261/65

