

Objektyp: **Advertising**

Zeitschrift: **Das Werk : Architektur und Kunst = L'oeuvre : architecture et art**

Band (Jahr): **24 (1937)**

PDF erstellt am: **25.09.2024**

### **Nutzungsbedingungen**

Die ETH-Bibliothek ist Anbieterin der digitalisierten Zeitschriften. Sie besitzt keine Urheberrechte an den Inhalten der Zeitschriften. Die Rechte liegen in der Regel bei den Herausgebern. Die auf der Plattform e-periodica veröffentlichten Dokumente stehen für nicht-kommerzielle Zwecke in Lehre und Forschung sowie für die private Nutzung frei zur Verfügung. Einzelne Dateien oder Ausdrucke aus diesem Angebot können zusammen mit diesen Nutzungsbedingungen und den korrekten Herkunftsbezeichnungen weitergegeben werden. Das Veröffentlichen von Bildern in Print- und Online-Publikationen ist nur mit vorheriger Genehmigung der Rechteinhaber erlaubt. Die systematische Speicherung von Teilen des elektronischen Angebots auf anderen Servern bedarf ebenfalls des schriftlichen Einverständnisses der Rechteinhaber.

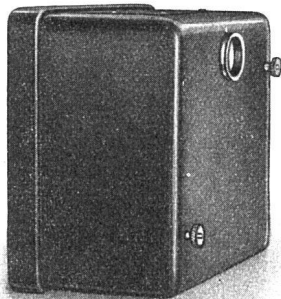
### **Haftungsausschluss**

Alle Angaben erfolgen ohne Gewähr für Vollständigkeit oder Richtigkeit. Es wird keine Haftung übernommen für Schäden durch die Verwendung von Informationen aus diesem Online-Angebot oder durch das Fehlen von Informationen. Dies gilt auch für Inhalte Dritter, die über dieses Angebot zugänglich sind.

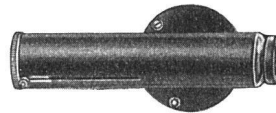


Linoleum nahtlos b. 30 m  
Bild aus Heft Nr. 16 der  
Giubiasco-Mitteilungen  
Verkaufszentrale Zürich

B. I. T. Genf, Korridor.  
Boden: Walton Uni rot, 200 cm breit,  
6 mm stark



**Das Hasler-Lichtrelais**  
links der Empfänger  
rechts der Sender



## Das Hasler-Lichtrelais

Die Apparatur besteht aus einem Sender, der sichtbares oder unsichtbares (infrarotes) Licht ausstrahlt. Dieser Lichtstrahl beeinflusst eine Photozelle im Empfänger. Durch die Photozelle wird ein Relais gesteuert, das einen Alarm- oder Kontrollstromkreis irgendwelcher Art betätigt, sobald der Lichtstrahl unterbrochen wird.

Das hier abgebildete Modell kann für Entfernungen bis zu 25 Meter mit sichtbarem Licht und bis zu 15 Meter mit unsichtbarem Licht benützt werden.

Es bestehen zwei Ausführungen, eine für Gleichstrom, die andere für Wechselstrom (Netzanschluss).

# Hasler *AG* Bern